

ハウス・オブ・ザ・イヤー・イン・エナジー2014・2017

大賞



2回受賞

日本における省エネ性能 No.1住宅に選ばれました。*

HOUSE OF THE YEAR IN ENERGY 2018



9期連続受賞

自由に
見学できるから
気を使わなくて
いいよね～。

施主様の
ご厚意により

“自分のペースで見学したい”
“話しかけられたくない” そんな皆様へ



お客様
宅

完成見学会

こちらからお声かけは
いたしませんので、
お気軽にご内覧ください。

神戸市
北区

鈴蘭台南町5丁目

6月 8^土・9^日 11:00-17:00
2日間の限定開催

ワンちゃんも
家族の一員として
楽しく暮らせるように考えました

ペット共生住宅

EIDAIの
パートナーワンで
フロア施工しています



太陽光W発電

ヤマト建物の省エネ住宅ならではの施工です

5.04kw 搭載



ENE-FARM
エネファーム

リビング 階段

お出かけの時も
帰宅のときも
家族の顔を見て
会話ができる
リビング階段です

収納たっぷり

玄関の土間収納、パントリー、納戸その他
生活シーンに合わせて無駄なく
収納スペースを設けています
奥様の希望No.1は
収納なんです

高断熱住宅

外壁ダブル断熱に樹脂サッシの窓を施工することで
夏は涼しく冬は暖かい
快適な住宅ができます

*画像はすべてイメージです。今回の見学会のお宅とは異なります。



ヤマト住建SDGs宣言

ヤマト住建は、SDGs
(持続可能な開発目標)に
取り組んでいます。

ご来店予約はWEBからがお得!!

WEB予約限定でもれなく
QUOカードプレゼント中!!

●事前の予約の方を優先とさせていただきます。
●当日のご予約の方は対応が出来ない可能性
があります。●本プレゼント対象について、
アンケート記入・LINE登録・当社ホームペ
ージ登録の方で、初来店の方または資料請求
が初めての方が条件となります。



WEBからの
ご予約が
お得です!



西日本No.1 樹脂サッシ供給数で第1位!

世界的に認められた
断熱アイテム

エクセルシャノン出荷窓数でヤマト住建は最多となります
実績期間:2018年1月~2018年12月(関西支店管轄)

会場:神戸市北区鈴蘭台南町5丁目付近



お車での会場は
マップコード MAPCODE 12 482 015*03 をご入力ください

宅地建物取引業免許/国土交通大臣(4)第5946号 建設業許可国土交通大臣(特-30)20561号
(公社)近畿地区不動産公正取引協議会 兵庫県宅地建物取引業協会会員こうべ KANSAI住環境協議会会員

ヤマト住建

ヤマト住建株式会社【本社】〒651-0083 神戸市中央区浜辺通5丁目1番14号 神戸商工貿易センタービル18階
■設立/平成2年1月 ■資本金/3億1千9百万円 ■提携住宅ローン/三菱UFJ銀行 ■取引銀行/三井住友銀行・みずほ銀行・各地域の金融機関

住まいのギャラリー-鈴蘭台店 〒651-1121 兵庫県神戸市北区星和台1-34-5

お問い合わせは...

0120-82-1122

当社ホームページも是非ご覧ください
<http://www.yamatojk.co.jp> ヤマト住建 鈴蘭台店 検索





モデルハウス グランドオープン!!

未来の子供たちのために、地球環境を守る家のカタチ。



4LDK+WICL+2Void+Wood Terrace+Dog Garden

■延床面積:135.22㎡(約40.90坪)
 ■1F/75.98㎡ ■2F/59.24㎡

SPEC Ua値 0.35 C値 0.4 太陽光発電 5.9kw

★BELS最高等級 ★省エネ等級最高等級 ★省水等級最高等級

全館空調 スカイバルコニー V2Hシステム 熱交換式一機換気 天然無垢フローリング 長期特約防蟻処理 油圧式制御装置 機器サッシ W断熱 W屋根断熱 基礎断熱

建築家・照明プロデューサーによる匠の邸
木のぬくもりと家族の笑顔があふれる家

1階にいても2階にいても家族間のコミュニケーションがとりやすい2つの吹き抜けや階段を登り降りする際にもリビングの様子がよく見える、あたたかみのあるスケルトン階段を採用し、家全体を一室空間として利用できます。ワンちゃんやネコちゃんも家族の一員として楽しく暮らせるように考えられた、ドッグスペースやキャットウォークなども魅力です。「家族の笑顔と住まい」「ペットと家族」。欠かすことのない「みんなの笑顔」があふれる空間ができました。ぜひ足を運んでみてください。

家庭内のルールを決めなくても動線が
 ママの家事を楽にしてくれる!「おかえり動線」

帰宅→手洗い→部屋着→リビングへ。
 帰宅後のルーティンを自然な動線で行えるように
 考えられた女性目線の趣向を盛り込んだ
 「おかえり動線」をご体感ください。

ママにも家族にも嬉しい「家事動線」

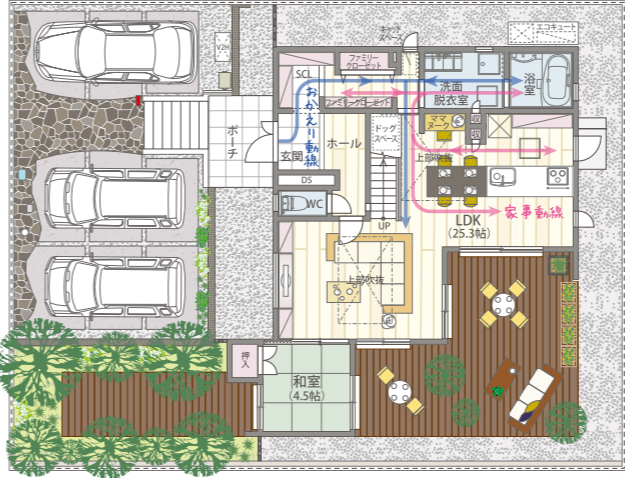
リビング⇄ダイニング⇄キッチン⇄洗面所⇄浴室



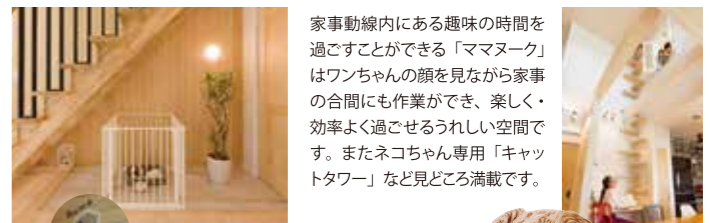
リビングから見るウッドテラス。ウッドテラスから見る和室。それぞれの空間と空間の調和が美しく、「庭屋一如」という言葉がふさわしい設計です。アウトドアリビングとしてテラスを利用すれば素敵なホームパーティーも可能です。

WOOD ONE
 TBS系火曜ドラマ「義母と娘のブルース」
 (主演：綾瀬はるか)で登場しました。

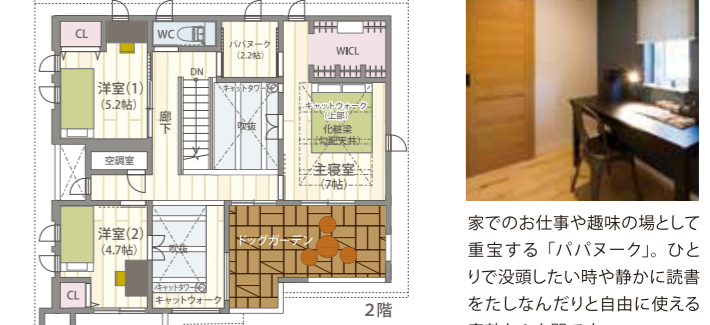
「黒の鉄×無垢の木」で形づくるフレームキッチン
 ステンレスと無垢の木の質感をあらわに、フレームや棚板など最小限のパーツで構成されるおしゃれなフレームキッチンを採用しています。見せて並べるなら、調理道具にこだわってみたり。使い勝手や気分によって、収納物のレイアウトを変えてみたり。自分なりに使いこなす楽しみが生まれます。



天然無垢の木のぬくもりにも包まれた1階フロアはシンプルでありながらデザインと機能性を両立し、別々の空間にいても家族を感じることもできる特別な間取りです。



移動もらくらくニヤード



家でのお仕事や趣味の場として重宝する「パパワーク」。ひとりで没頭したい時や静かに読書をたしなんだり自由に使える素敵なひと間です。

雨の日でも安心。ワンちゃんと一緒に遊べるドッグガーデンはシャワー付きで体や足の裏を洗ったりできるのでいつも清潔。家族とペットの憩いの場として利用できます。

リードフック用のレールも付いて便利だワン!

建築の「匠」と照明の「匠」によって創造されたコンセプトを基に創り込まれた住まいのカタチをモデルハウスとして誕生させました。

建築家・照明プロデューサーのプロフィール

設計 一級建築士 高橋 馨 Kaoru Takahashi

PROFILE
 1980年大阪工業大学工学部建築学科卒業
 1980年株式会社建築事務所入社
 1986年株式会社トリプルエー代表取締役就任
 1996年株式会社サテライトコンサルティングパートナーズ大阪 取締役就任
 1998年株式会社アセットパートナーズ大阪 取締役就任
 1998年株式会社トリプルエーに改組 代表取締役就任 現在に至る

間接照明の女王 家元あきが照明をプロデュース

PROFILE
 1996年大阪工業大学高等学校建築学科卒業
 2000年京都精華大学デザイン学科建築専攻卒業
 2001年大光電機株式会社入社
 大阪TACTデザイン課所属

人にもペットにもやさしい! 全館空調システム
 365日いつでも家中快適!

ペットの健康管理には、温度や湿度の管理が欠かせません。でもこの管理は結構大変!
 →空調の温度・湿度設定機能を使用すれば、機械が勝手に調整してくれるので出かけていても安心です。
 ペットを飼っている方は、出かけるとき空調をどうしてどうしている?
 →近畿大学の調査によると、「ペットを飼っている人の4割が空調をつけっぱなし」という結果があります。
 普通の空調をつけっぱなしのとう違うの?
 →全館の温度・湿度を自動で管理できるので、1つの部屋を開け切らなくてもよく、ペットは家中をストレスなく自由に動き回ることが全館空調ならではのメリットです。

ご家族とペットの健康・幸福を守る

イニシャルコスト ↓ 大幅ダウン! ランニングコスト ↓

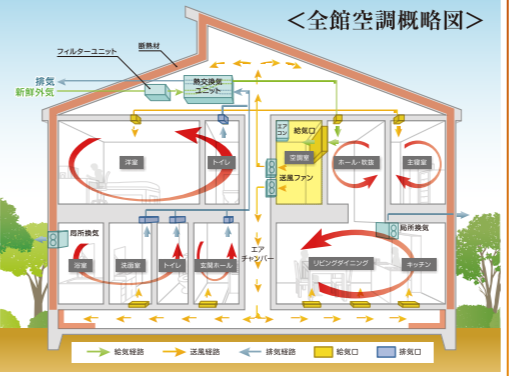
省エネ性と快適性を兼ね備えた理想のシステム!

ペットにも家中快適な温度環境を

ヒートショック対策 快適な生活は足元から いつもキレイな空気を 暖冷房費を大幅に削減 ペットにも家中快適な温度環境を

空調システム監修
 東京大学 名誉教授 坂本雄三 / 日本大学理工学部建築学科 助教 井口雅登

ヤマト住建の高気密・高断熱だから可能な市販の
 家庭用ルームエアコン1台で全館空調する画期的なシステム



V2Hシステム 電気を全て自給自足できる画期的システム

ヤマト住建の高性能住宅 + 太陽光発電システム + V2Hシステム + 電気自動車

電気を自給自足!!

太陽光で電気を創って家庭で使い、電気自動車に貯めて、余った電気が売電する自給自足の暮らしを実現できます!万が一停電が起きても、普段に近い暮らしの電気を確保します!!

昼間は電気を創るためにつかう 余った電気を売る EV用/ワゴンコンディショナ「SMARTV2H」 夜間は電気をためよう

V2Hシステムの画期的な性能と働きについて