

## 今回の見どころ

お客様のごこだわりポイント/



リビングと繋がった畳コーナーでゆったり！家族団らん♪

洗面所に大容量収納で奥様も大喜びの収納力！

南向きのワイドバルコニーで広々空間！屋根付きなので物干しにも便利！

大容量のウォークインクローゼットで寝室の見た目も家具もすっきり♪

断熱は、内外W断熱でZEH仕様に！

太陽光発電システム搭載で、実質光熱費0住宅を実現！

ヤマト住建でご購入頂いたお客様の声をホームページでご確認いただけます



お気軽にご来場ください！

施主様のご厚意により

こだわりのいっぱい詰まったお客様のお家

# OWNER'S HOUSE OPEN!!

姫路市  
別所町

7/20土・21日

2日間限定開催 11:00~17:00

見学会では施主様の想いをゆっくりと感じていただき、皆さまの住まいづくりの参考にさせていただけたらと思います。どうぞ、お気軽にご見学ください。

まずは右下QRよりご予約を!! WEB予約でQUOカードプレゼント!



## MAP



現地がわからない場合は、担当者までお気軽にご連絡ください。

※お車でご来場の際は現地にて担当者がご案内いたします。

お車でのご来場はMAPCODE 24 167 393\*08 をご入力ください

※写真はイメージです。

宅地建物取引業免許/国土交通大臣(4)第5946号 建設業許可国土交通大臣(特-30)20561号 (公社)近畿地区不動産公正取引協議会 兵庫県宅地建物取引業協会会員こうべ KANSAI住環境協議会会員



ヤマト住建株式会社[本社]〒651-0083 神戸市中央区浜辺通5丁目1番14号 神戸商工貿易センタービル18階 ■設立/平成2年1月 ■資本金/3億1千9百万円 ■提携住宅ローン/三菱UFJ銀行 ■取引銀行/三井住友銀行・みずほ銀行・各地域の金融機関

住まいのギャラリー姫路店 〒670-0966 兵庫県姫路市延末366-1

お問い合わせは... **0120-15-1313**

当社ホームページも是非ご覧ください <http://www.yamatojk.co.jp> ヤマト住建 姫路店 検索



WEB予約限定でもれなく **QUOカードプレゼント中!!** ご来店予約はWEBからがお得!!

●事前の予約の方を優先とさせていただきます。●当日のご予約の方は対応が出来ない可能性があります。●本プレゼント対象について、アンケート記入・LINE登録・当社ホームページ登録の方で、初来店の方または資料請求が初めての方が条件となります。

WEBからのご予約が  
お得です!



姫路店  
限定

# Summerキャンペーン

省エネ性能で  
大賞を2回受賞した  
ヤマト建建が  
ご提案する  
**Superior**  
～サビュリア～

「Superior-サビュリア」は、「優れている」を意味する  
姫路店オリジナルキャンペーン商品です。

お客様が不安として掲げる  
「分かりにくい価格設定」を払拭  
姫路店オリジナル  
新商品パッケージ



※写真は全てイメージです。

全ての設備が  
**コミコミパック**  
販売価格

# 1,720万円

(税別)

UA値  
(w/m<sup>2</sup>·k)  
0.43  
以下

C値  
(cm/m)  
1.0  
以下

- 付帯工事費
- 自由設計費
- 建築確認申請費
- 基本LED照明
- 各種コンセント他
- カラーTVインターホン
- 防蟻処理エコボロン
- 全棟気密検査
- ※諸経費
- 下記設備

※諸経費には、地盤調査費・瑕疵担保責任保険料・調査費が含まれます。

安心・快適な暮らしをお届けするヤマト建建の高性能設備

### 内・外W断熱 屋根断熱・基礎断熱

家全体を内側・外側から断熱するダブル断熱で、環境にも人にもやさしい住まい。



【家全体をすっぽり断熱】

### 樹脂ペアガラスサッシ

窓などの開口部は、外張り断熱でも包み込むことはできません。

アルミサッシの約4倍の断熱効果  
結露防止

EXCEL SHANON  
西日本No.1樹脂サッシ供給数で第1位!  
世界的に認められた断熱アイテム  
実績期間:2018年1月～2018年12月(関西支店管轄)

### 油圧式制振ダンパー

地震対策

CHIHIRO X BILSTEIN  
Innovative collaboration with a global part maker  
わずか1ミリの揺れから確実に働く。  
バイリニア特性

住宅を倒壊から守る。  
耐震+制振  
揺れに耐える 揺れを吸収する

### 在来軸組工法 +パネル工法+金物工法

3耐震等級最高等級

金物工法  
建物の一体性を高める金物工法。

在来軸組工法+パネル工法  
軸組工法と2×4工法のそれぞれの優れた点を組み合わせた構造。

ご見学・宿泊体験できるモデルハウス続々登場!



会場に行けなくても  
モデル見学できます!

各モデルハウスのQRコードを読み込むと  
スマートフォン・タブレットでモデルを内覧できます!

※スマートフォン・タブレットの機種によっては、ご覧いただけない場合がございます。  
※携帯電話・スマートフォンからの閲覧にかかるパケット通信料は、お客様ご負担になります。予めご了承ください。



ヤマト建建SDGs宣言

ヤマト建建は、SDGs(持続可能な開発目標)に取り組んでいます。

### 子供が楽しく育つ「仲良し家族の家」 見学可

全館空調の家 4LDK+WICL+Void+Loggia+DEN+Sky Garden  
■延床面積:118.82㎡(約35.94坪)  
■1F/63.97㎡ ■2F/49.89㎡ ■PH/4.96㎡



宿泊体験可 要予約

### 木のぬくもりと家族の笑顔があふれる家 見学可

全館空調の家 4LDK+WICL+2Void+WoodTerrace+Dog Garden  
自給自足の家  
ペット共生の家  
■延床面積:135.22㎡(約40.90坪)  
■1F/75.98㎡ ■2F/59.24㎡



宿泊体験可 要予約

### 2つの「ロフト」と「隠れ家」のある家 見学可

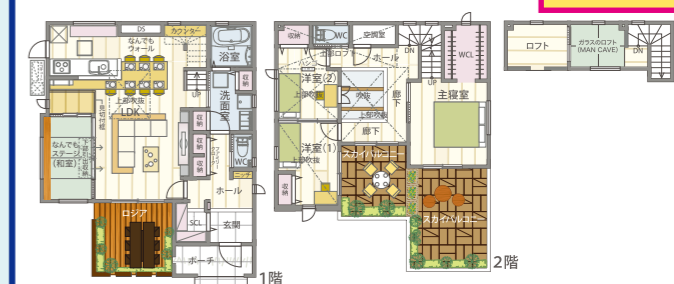
4LDK+WICL+2Void+2Loft  
■延床面積:142.01㎡(約42.95坪)  
■1F/66.66㎡ ■1.5F/49.27㎡  
■2F/26.08㎡



宿泊体験可 要予約

### 変化する空間を楽しむ家 見学可

全館空調の家 4LDK+WICL+SCL+Void+Loggia+Sky Balcony  
■延床面積:119.87㎡(約36.26坪)  
■1F/66.71㎡ ■2F/53.16㎡



宿泊体験可 要予約

8~10月イベントスケジュール ※イベント内容は、変更になる場合がございます。

8月 姫路店玉手にて完成見学会  
9月 構造見学会 モデルハウス1周年記念  
10月 姫路店感謝祭

ヤマト建建なら土地探しも建物もセットでお任せいただけます!

土地情報 近畿圏 約18,000件



広告有効期限 令和元年8月31日



2年連続受賞  
HEAT20 G1・G2グレード住宅施工実績  
施工実績最多賞

HEAT20とは「Investigation committee of Hyper Enhanced insulation and Advanced Technique for 2020 houses」  
HEAT20は長期的視点に立ち、住宅における更なる省エネルギー化をはかるため、断熱などの建築的対応技術に着目し、住宅の熱的シェルターの高性能化と居住者の健康維持と快適性向上のための先進的技術開発、評価手法、そして断熱化された住宅の普及啓蒙を目的とした団体です。

ハウス・オブ・ザ・イヤー・イン・エナジー2014・2017

## 大賞 2回受賞

日本における省エネ性能No.1住宅に選ばれました。  
※ハウス・オブ・ザ・イヤー・イン・エナジー2014・2017応募商品において。

## 9期連続 受賞



## 正社員 パートさん 大募集!!

営業 設計士 大工 事務員  
上記各種アシスタント

※詳しくは、お気軽にお問い合わせください。

