



モデルハウス グランドオープン!!

未来の子供たちのために、地球環境を守る家のカタチ。



4LDK+WICL+2Void+Wood Terrace+Dog Garden

■延床面積:135.22㎡(約40.90坪)
■1F/75.98㎡ ■2F/59.24㎡

SPEC Ua値 0.35 C値 0.4 太陽光発電 5.9kw



建築家・照明プロデューサーによる匠の一郎

木のぬくもりと家族の笑顔があふれる家

1階にも2階にも家族間のコミュニケーションがとりやすい2つの吹き抜けや階段を登り降りする際にもリビングの様子がよく見える、あたたかみのあるスケルトン階段を採用し、家全体を一室空間として利用できます。ワンちゃんやネコちゃんも家族の一員として楽しく暮らせるように考えられた、ドッグスペースやキャットウォークなども魅力です。「家族の笑顔と住まい」・「ペットと家族」。欠かすことのない「みんなの笑顔」があふれる空間ができました。ぜひ足を運んでみてください。

家庭内のルールを決めなくても動線がママの家事を楽にしてくれる!「おかえり動線」

帰宅→手洗い→部屋着→リビングへ。
帰宅後のルーティンを自然な動線で行えるように考えられた女性目線の趣向を盛り込んだ「おかえり動線」をご体感ください。

ママにも家族にも嬉しい「家事動線」

リビング⇄ダイニング⇄キッチン⇄洗面所⇄浴室



リビングから見るウッドテラス。ウッドテラスから見る和室。それぞれの空間と空間の調和が美しく、「庭屋一如」という言葉がふさわしい設計です。アウトドアリビングとしてテラスを利用すれば素敵なホームパーティも可能です。



WOOD ONE

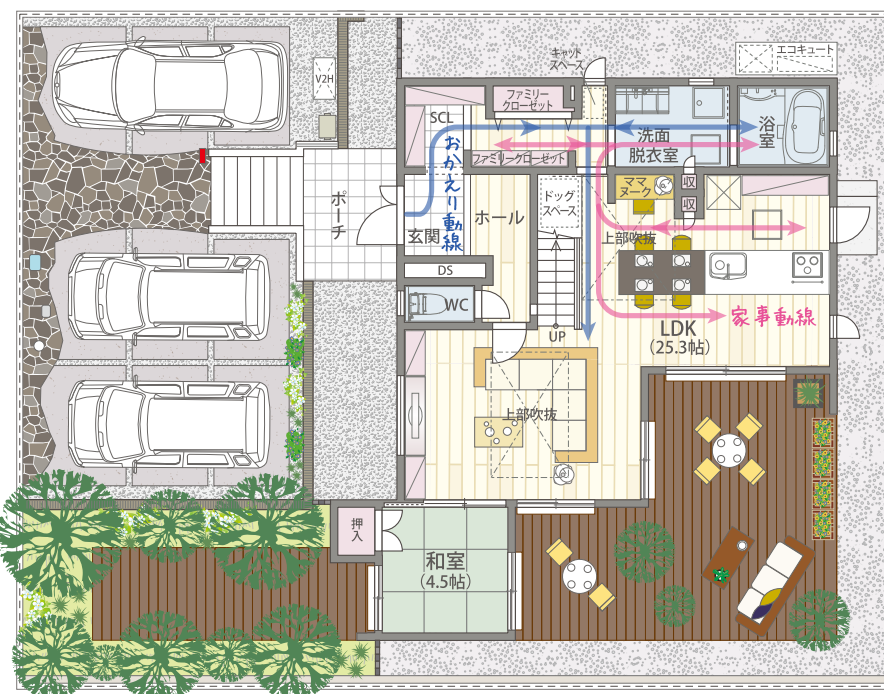
TBS系火曜ドラマ「義母と娘のブルース」(主演:綾瀬はるか)で登場しました。

「黒の鉄×無垢の木」で形づくるフレームキッチン
ステンレスと無垢の木の質感をあらわに、フレームや棚板など最小限のパーツで構成されるおしゃれなフレームキッチンを採用しています。見せて並べるなら、調理道具にこだわってみたり。使い勝手や気分によって、収納物のレイアウトを変えてみたり。自分なりに使いこなす楽しみが生まれます。

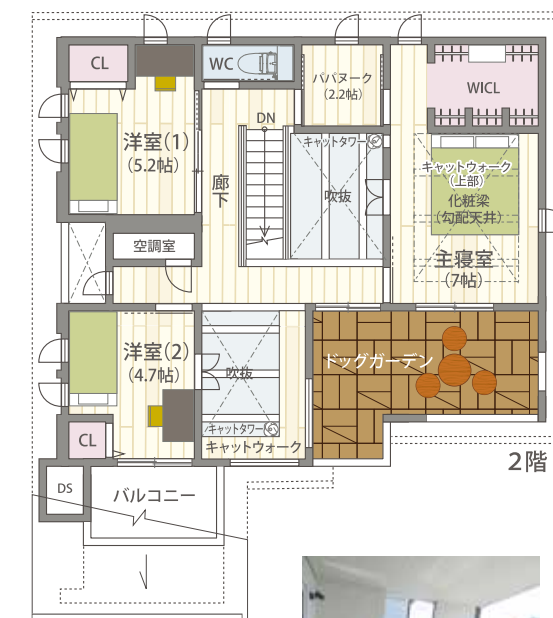


移動もらくらくニヤ〜

家事動線内にある趣味の時間を過ごすことができる「ママワーク」はワンちゃんの顔を見ながら家事の合間にも作業ができ、楽しく・効率よく過ごせるうれしい空間です。またネコちゃん専用「キャットタワー」など見どころ満載です。



1階



2階



家でのお仕事や趣味の場として重宝する「パパワーク」。ひとりで没頭したい時や静かに読書をたしなんだり自由に使える素敵なひと間で。

天然無垢の木のぬくもりに包まれた1階フロアはシンプルでありながらデザインと機能性を両立し、別々の空間にいても家族を感じることのできる特別な間取りです。

家族の連絡板や、お祝いのメッセージボードとして利用するなど家族のコミュニケーションに大活躍の「ファミリーボード」。ウェルカムボードとしてもご利用できます。



雨の日でも安心。ワンちゃんと一緒に遊べるドッグガーデンはシャワー付きで体や足の裏を洗ったりできるのでいつも清潔。家族とペットの憩いの場として利用できます。

リードフック用のレールも付いていて便利だワン!

建築の「匠」と照明の「匠」によって創造されたコンセプトを基に創り込まれた住まいのカタチをモデルハウスとして誕生させました。

建築家・照明プロデューサーのプロフィール

設計 一級建築士 高橋 馨 Kaoru Takahashi

PROFILE
1980年大阪工業大学工学部建築学科卒業
1980年株式会社豊建設事務所入社
1989年株式会社トムリサーチ設立 代表取締役就任
1996年株式会社サテライトコンサルティングパートナーズ大阪 取締役就任
1998年株式会社アセットパートナーズ大阪 取締役就任
1998年株式会社トムリサーチに改組 代表取締役就任 現在に至る

間接照明の女王 家元あきが照明をプロデュース
PROFILE
1996年大阪工業大学高等学校建築学科卒業
2000年京都精華大学デザイン学科建築専攻卒業
2001年大光電機株式会社入社、大阪TACTデザイン課所属

人にもペットにもやさしい! 全館空調システム

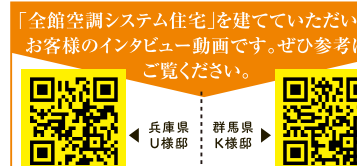
365日いつでも家中快適! 家中快適な温度・湿度を保つことがペットに最適!

ペットの健康管理には、温度や湿度の管理が欠かせません。でもこの管理は結構大変!
→空調の温度・湿度設定機能を使用すれば、機械が勝手に調整してくれるので出かけていても安心です。
→ペットを飼っている方は、出かけるとき空調をどうしてどうしているの?
→近畿大学の調査によると、「ペットを飼っている人の4割が空調をつけっぱなし」という結果があります。
→普通の空調をつけっぱなしのどう違うの?
→全館の温度・湿度を自動で管理できるので、1つの部屋を開け切らなくてもよく、ペットは家中をストレスなく自由に動き回れることが全館空調ならではのメリットです。

イニシャルコスト ↓ 大幅ダウン! 省エネ性と快適性を兼ね備えた理想的システム!

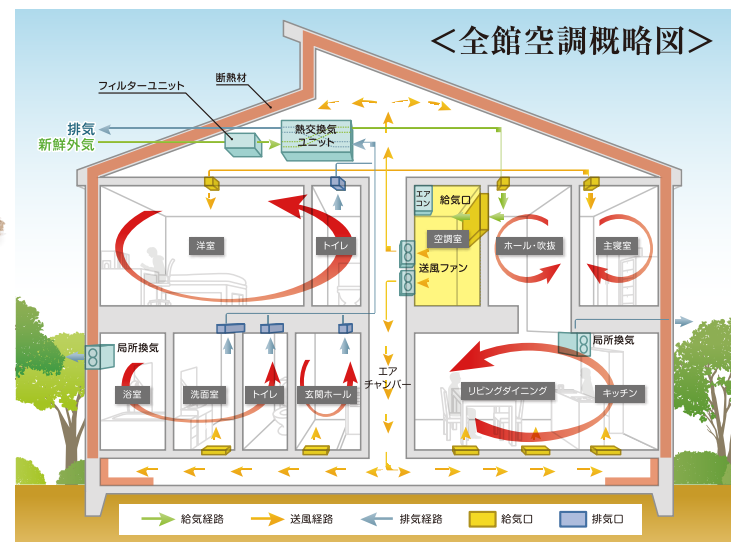
ご家族とペットの健康・幸福を守る

ヒートショック対策 快適な生活は足元から いつもキレイな空気を 暖冷房費を大幅に削減 ペットにも家中快適な温度環境を



「全館空調システム住宅」を建てていただいたお客様のインタビュー動画です。ぜひ参考にしてください。

ヤマト住建の高気密・高断熱だから可能な市販の家庭用ルームエアコン1台で全館空調する画期的なシステム



V2Hシステム 電気を全て自給自足できる画期的システム



V2Hシステムの画期的な性能と働きについて