

制振装置のすごさを体感!!

ヤマト住建で制振体験ができる!!

# 制振性能体験会

完全予約制

▼ ヤマト住建が標準採用する制振ダンパー evoltz(エヴォルツ)L220 ▼



**耐震** プラス **制振**  
揺れに耐える      揺れを吸収する

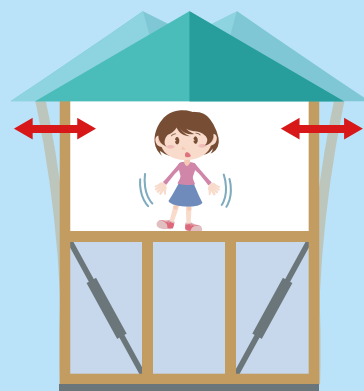
耐震構造をしなやかに、そして強くする

**L220**  
evoltz

**地震対策** 住宅を倒壊から  
**守る。**

住宅専用油圧式ダンパーevoltz(エヴォルツ)L220は、建物に掛かる地震による揺れのエネルギーを地震が起きた瞬間から制御し、建物の損傷を大幅に軽減します。

当日特設櫓で



体感できます!!

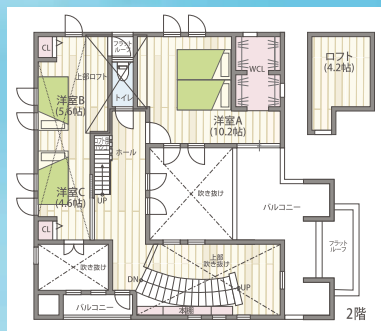
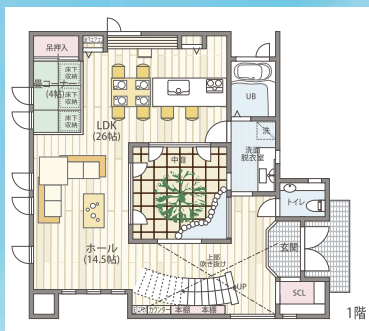
地震の揺れを **1/2** に軽減

制振のすごさが分かる!  
右記QRコードより  
動画をご覧ください!!



## — YAMATO JUKEN KANAGAWA MODEL HOUSE —

サーキュラー階段とパティオのある憩いの家



屋上体験可能

日よけタープ・バーカ  
ウンターのあるスカイ  
リビングを体験。



お子様にも  
快適な空間  
キッズコーナー完備

# 家づくりの悩みを解決!!

# 資金計画・土地探し

# 無料個別相談会

予約制



## 「資金計画」こんな方におすすめ!

- 1 来年は子供も小学校に上がるので、そろそろ家を買おうと思っているけど、まったく何もわからない。初歩の初歩からやさしく教えてほしい。
- 2 複数のハウスメーカーや工務店を比較検討しているけど、見積書や資金計画書の内容や項目がよく分からない。
- 3 資金計画の話の中に、諸費用とか諸経費とか出てきているけど、内訳や実際にどれくらいかかるのか知りたい。
- 4 住宅ローンが残っているけど、建て替えはできるの?
- 5 自分の年収だとどれくらいの家が建てられるか知りたい。
- 6 マンション?戸建て?どっちがいいの?

## 「土地探し」こんな方におすすめ!

- 1 そろそろ土地を買おうと思っているけど、どんな土地を買ったらいいのか全く分からない。
- 2 地元に住みたいけど、ほかの土地もいろいろ見たい。
- 3 掘り出し物を見つけたってよく聞けど、良い土地・悪い土地ってどんな土地?
- 4 土地って法律でいろいろ分けられてるって聞いたけどどうということ?
- 5 土地を買うときに仲介手数料を取られるって聞いたけどそれって何?

その他なんでも相談可能です!  
今なら土地手数料無料キャンペーン実施中

ヤマト 住建

GOOD DESIGN AWARD  
2015年度受賞

神奈川支店

0120-33-7540

Tel.046-240-7540 Fax.046-240-7544  
〒242-0023 神奈川県大和市渋谷7丁目11-6

小田急電鉄・小田急江ノ島線「高座渋谷」駅より徒歩6分

MAPCODE 2 041 255\*17



WEBからのアクセスはコチラ

ヤマト住建株式会社【本社】〒651-0083 神戸市中央区浜辺通5丁目1番14号 神戸商工貿易センタービル18階■創業/昭和62年11月■設立/平成2年1月■資本金/3億1千9百万円■提携住宅ローン/三菱UFJ銀行■取引銀行/三井住友銀行・みずほ銀行・各地域の金融機関■宅地建物取引業免許/国土交通大臣(4)第5946号 建設業許可/国土交通大臣(特-30)第20561号(公社)近畿地区不動産公正取引協議会兵庫県宅地建物取引業協会会員こうべKANSAI住環境協議会会員



ハウス・オブ・ザ・イヤー・イン・エナジー

2018年度W受賞

9期連続受賞



特別優秀賞 特別優秀企業賞

日本における省エネ性能 No.1 住宅に選ばれました。\*  
※ハウス・オブ・ザ・イヤー・イン・エナジー 2014・2017 において

土地情報

未公開情報を含め

詳しくは店頭にお問合せください。

約5,000件以上

土地探しなら  
ヤマト住建に  
お任せを!!