

f-neue

エフ・ノイエ



女性目線で細やかに
自由な発想を大切に
NADESHIKO Project

女性スタッフが、女性のために考えた『私らしさ』。

私らしさが叶う家

住まいを選ぶから
住まい方を選ぶ楽しみへ。

CAMPAIGN
第1弾



made from

女性目線

『家族 (Family)』『私らしさ (Female)』
『自由 (Free)』をコンセプトに
「住まい方」の提案を商品にプラス!
注文住宅ならではの自由な
間取りに暮らし方の
アイデアを加えました。



モダンデザインの優しい質感が
LDK空間をコーディネートします。

LDKに調和する木目を活かした家具調キッチン

女性による女性のためのプロジェクト
NADESHIKO Project

ヤマト建の女性社員によって発足されたプロジェクトです。ハウスメーカーとして多くの家づくりに携わり、女性目線だからこその細かなアイデアを集めるべく、すでにお住まいいただいているOB様にご意見を伺ったり、女性社員を中心に定期的にミーティングをおこなっています。日々の暮らしのなかで料理・掃除・洗濯や育児をもっと効率よく、家族も一緒に参加できるような家をご提案できれば、毎日がもっと楽しく快適になると考えて、お伝えしていきます。

Vol.02
ご来場特典
プレゼント

もっと便利で
楽しい毎日にするための
アイデアをお届けします!

「ASMO」では、女性にやさしい家づくりのアイデアをご紹介します。ぜひ、ご家族みんなが快適な家づくりの参考に「ASMO」をお役立てください。

オーダーキッチンメーカー
kitchenhouse
の姉妹ブランドとして誕生しました。
数あるオーダーキッチンの中で
11パターンの人気レイアウトを
厳選し規格化することで、
レイアウト・サイズによって
異なる複雑なキッチン価格を
シンプル価格でのプライス提案が
可能となりました。

キッチン × 家具
LDKを心地よくつなぐ
ワンランク上の暮らしのご提案
GRAFTEK
by kitchenhouse

アイテムセレクト

アイテムリストより好きなアイテムを
500ポイント分 選択できます。



・家事代行 (コンシェルジュ) サービス ・天井:羽目板施行 (8帖分)
・SODリキッド ・マイクろ布ろ ・オープン階段 (タテ浅 / ヨコ浅)
・IH (グリル付き) ・エコカラット ・宅配BOX などなど…

豊富なラインナップから選択できます!!

プランセレクト

各グループより1つずつプランを選択して頂けます。

Aグループ
・ファミリークローゼット
・シューズクローゼット
・家事室
・室内物干
・たぐい移動線



スタイルセレクト

3つのスタイルからお客様の好みに応じて、
インテリアコーディネートを提案致します!



自然で素朴、手作り感の
あるインテリアイメージ

現代的でスタイリッシュ
なインテリアイメージ

シンプルで優しい温かみ
のあるインテリアイメージ

選べる3セレクト 快適な住まいに「選べる楽しさ」をプラス!自分にあった『私らしさ』が自由に選べる!!

f-neue CAMPAIGN

1棟
限定販売

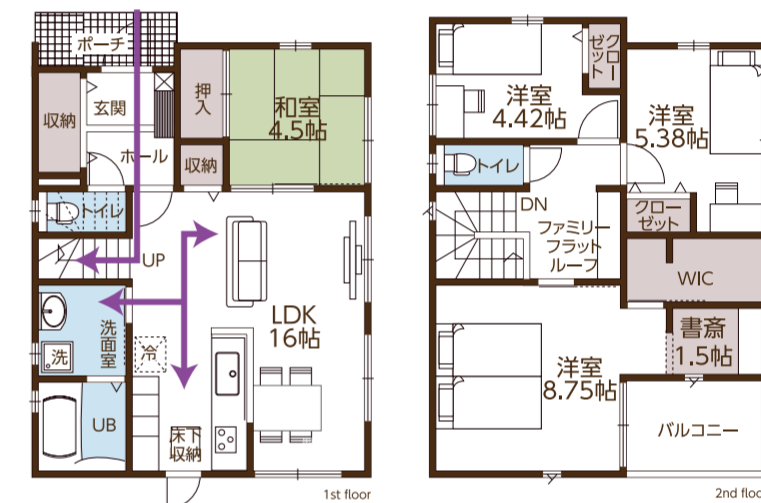
- 建物本体価格
- 内・外W断熱
- 屋根断熱
- 基礎断熱
- 樹脂サッシ
- 制振ダンパー
- 木造軸組み+パネル工法
- ベタ基礎
- 金物工法
- エコポロン
- 内装建具 内装建具は全て【ハナソニック・ベリテイス】を採用
- 豪華住宅設備

選べる3セレクト+ 全ての設備がコミコミで販売!!

30坪 4LDK U値 (外皮平均熱貫流率) 0.43 w/m-k 1,680万円 (税別) (付帯工事別)

※ご契約には、モニター登録が必要となります。詳しくはスタッフまでお問い合わせください。※写真は全てイメージです。※施工場所・地域により建築できない場合がございます。※すべての数値は目安であり、それを保証するものではありません。詳細はスタッフにお尋ねください。

f-neue プラン例 延床面積 / 101.02㎡ (30.56坪) ※一部オプションが含まれております。



裏面にもキャンペーン情報掲載しております。➡➡➡

ヤマト住建 GOOD DESIGN AWARD 2015年度受賞

住まいのギャラリー泉佐野店
0120-52-1288 Tel.072-469-5800 Fax.072-469-5801
〒598-0062 大阪府泉佐野市下瓦屋2丁目1-3 2

事前予約いただいた方限定!
お得な予約キャンペーン

土日イベント来場予約で クオカード 1,000円分プレゼント
平日来場予約で クオカード 2,000円分プレゼント

WEBでの事前予約が必要となります。
WEB予約受付中!!

ACCESS
南海本線 井原里駅より徒歩3分
106 609 146*88 とご入力ください。

南大阪住宅展示場にて
『ミラブル』が体感できます!!

今話題沸騰の
美肌ケアができる
『ミラブル』

ストリート ● ミスト ● シルクに包まれるように
ファインバブルを浴びる…
忙しい毎日でも欠かせない女性にとっての美
肌ケア。『ウルトラファインミスト ミラブル』なら、
ストリートとミストの2ウェイで全身美肌パー
フェクトにアプローチできます。

ヤマト住建 SDGs宣言
ヤマト建は、SDGs(持続可能な開発目標)に
取り組んでいます。

LINE@ QRコードからカンタンにアクセスできます
泉佐野店 は コチラから ヤマト建 は コチラから

住まいづくりの計画は、消費税増税前に 今すぐ始めよう!!

住宅の引き渡しを 2019年9月30日までに完了すれば… 消費税 8%

2019年4月 8% 2019年10月(8%→10%) 10%

2019年10月1日以降の引き渡しは消費税10%。ただし… 請負契約 2019年9月30日までに引き渡し完了 していないと消費税8%が適用されます。

請負契約が 2019年3月31日までに 完了すれば… 消費税 8%

2019年4月 8% 2019年10月(8%→10%) 10%



ヤマト住建
CAMPAIGN
第2弾

安心・快適・経済的…。
時代のトレンドを掴んだ
理想の住まい。

平屋ハウス7つのメリット

- 大容量の太陽光パネル**
平屋で屋根部分の面積が広くとれ太陽光パネルを沢山載せることが可能に!!
- 生活動線が短い**
階段がない為、水平移動だけになりバリアフリーで移動が楽に!!
- 家族の絆が深まる**
孤立する空間が少ない為、家族の行動が把握しやすい環境に!!
- 安定した構造**
2階部分の重量を支える必要がない為、より頑丈な家づくりが可能に!!
- 小コストのメンテナンス**
1階建ての為、屋根や外壁のメンテナンスが小コストに抑えることが可能に!!
- 長く安心して住める**
開放的な間取りや空間が作りやすく長期的に安心して住める環境に!!
- 有事の際に早急な避難**
倒壊のリスクが少ない上に、災害等早期の脱出が可能に!!

※写真はイメージです。 ※他のキャンペーンとの併用はできません。 ※写真は全てイメージです。 ※表示価格は建物本体価格となります。付帯工事、外構工事、その他諸費用は別途必要となります。 ※施工場所・地域により建築できない場合があります。 ※全ての数値は目安であり、それを保証するものではありません。詳細はスタッフにお尋ねください。

シンプルが生み出す豊かな暮らし

ご家族で憧れのマイホーム

平屋の暮らし

23.54坪 (参考価格) **1,400万円~** (税別) (付帯工事別)

泉佐野店 3棟限定販売

大容量太陽光パネル + 365日 開放的・快適な空間

充実の高性能住宅設備!安心の標準仕様!!

太陽光発電システム 11.80kW	オール電化
制振ダンパー	樹脂サッシ 高性能樹脂サッシ +Low Eガラス
	外張り断熱

高気密・高断熱だからこそ実現可能

家庭用エアコン1台で

全館空調する家

30坪 (本体価格) **1,580万円~** (税別) (付帯工事別)

泉佐野店 3棟限定販売

全館空調だけではない!!全ての設備が標準装備!!

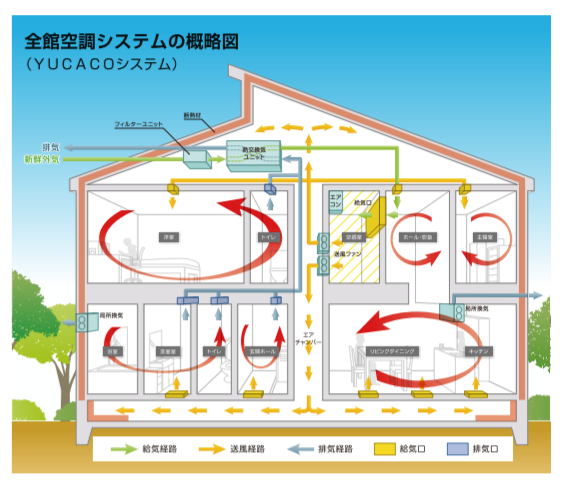
365日いつでも快適! 全館空調システム	kitchenhouse PREMIUM KITCHEN
マイクロバブル FINE ESTHETIC BATH SYSTEM	ミラブル シルクに包まれるように ファインバブルを浴びる...
建物本体価格	内・外W断熱
IAQ熱交換気システム	基礎断熱
充実の住宅設備	自由設計



ヤマト住建
CAMPAIGN
第3弾

YUCACOとは、「Your(あなたの)Uniform(均一にConditioned(調整された)Air(空気)のCOntfiguration(配置)」の略で、「高気密・高断熱な躯体性能を有する住宅を高効率エアコン1台で快適に全館空調する省エネルギーシステム」総称のことです。

- 家族みんなに優しい全館空調
- 各部屋の温度差をなくしてヒートショック対策
 - 暖冷房費を大幅に削減
 - 快適な生活は足元から
 - いつもキレイな空気を



※空調システム監修 東京大学 名誉教授 坂本雄三・日本大学理工学部建築学科 助教 井口雅登

快適性・安全性を追求したヤマト住建の住宅設備仕様

制振ダンパー

耐震構造を
しなやかに、そして強くする
制振装置「evoltz(エヴォルツ)L220」

地震対策 住宅を倒壊から守る。

耐震 + 制振
揺れに耐える 揺れを吸収する
制振ダンパーを標準採用

パイロニア
特性
わずか1ミリの揺れから
確実に働く

1/200 rad
ランラン

※キャンペーンによって対象となる設備が異なります。

内・外ダブル断熱

高気密、内・外W断熱で健康に住める家。

家全体をすっぽり断熱

家全体を内側・外側から断熱する内・外W断熱と、屋根断熱で環境にも人にも優しい住まい。

樹脂サッシ

窓などの開口部は、外張り断熱でも包み込むことはできません。

四季を通じて快適に暮らすには、窓や開口部の性能を高め、暑さや寒さの影響を最小限に抑えることが重要です。

高性能樹脂サッシ+Low-Eガラス

西日本No.1 樹脂サッシ供給数で第1位
エクセルシャノン出荷数でヤマト住建は最多となります。

実施期間:2017年1月~2017年12月(関西支店管轄)

ベタ基礎

高強度・高耐久のベース面積の広いベタ基礎を採用。

木造在来組工法+パネル工法

軸組工法と2×4工法のそれぞれの優れた点を組み合わせた構造。

金物工法

建物の一体性を高める金物工法。

太陽光発電システム

昼間は太陽光で発電した電気を家庭で使い、余った電気は電気自動車や蓄電池に蓄えることも可能です。夜間や発電不足時には、蓄えた電気を利用して家庭の電気を自給自足し、余った電気は売電し家計にプラスできます。

※電気自動車はキャンペーン対象外となります。

太陽光発電システムの仕組み

貯めた電気を使う 太陽光発電で自給自足 貯めた電気を使う

※グラフはイメージです。

高性能換気システム(第一種換気)

IAQ制御※搭載の熱交換気システムが日本の四季に対応した最適な換気により快適な空気環境づくりをサポートします。

一般換気の場合
自動給気口や給気ファンで外気をそのままの温度・湿度で給気します。

熱交換気の場合
冬の場合、室内の暖かい空気のエネルギーを利用して外の冷たい空気を暖めて取り入れます。

※IAQ制御※室内外の温度差により、普通換気・熱交換気や給排気量を自動調整します。(室内の温度・湿度は制御しません。)

土地情報 未公開情報を含め 常時約6,000件以上

当社の土地検索サイト ヤマト住建 | 検索 | 詳細な土地情報が確認いただけます!!

和泉市伯太町5丁目 敷地面積 113.00㎡(34.18坪) 販売価格 490万円

所在地/和泉市伯太町5丁目 交通/JR阪和線「信太山」駅徒歩7分 地目/宅地 土地権利/所有権 私有地 用途地域/第一種中高層住居専用地域 都市計画/市街化区域 建ぺい率/60% 容積率/200% 道路幅員/南側約2.1m/西側約2.7m 設備/上水道・公共下水・都市ガス 現況/上物有り 取引態様/仲介

岸和田市荒木町2丁目 敷地面積 219.59㎡(66.42坪) 販売価格 992.8万円

所在地/岸和田市荒木町2丁目 交通/南海本線「春木」駅徒歩10分 地目/宅地 土地権利/所有権 私有地 用途地域/第一種中高層住居専用地域 都市計画/市街化区域 建ぺい率/60% 容積率/160% 道路幅員/北東側3m 設備/不明 現況/更地 取引態様/仲介

貝塚市南町 敷地面積 101.70㎡(30.76坪) 販売価格 1,280万円

所在地/貝塚市南町 交通/南海本線「貝塚」駅徒歩7分 地目/宅地 土地権利/所有権 私有地 用途地域/第一種住居地域 都市計画/市街化区域 建ぺい率/60% 容積率/200% 道路幅員/南東側約5m 設備/なし 現況/更地 取引態様/仲介

泉佐野市泉ヶ丘3丁目 敷地面積 163.09㎡(49.33坪) 販売価格 1,080万円

所在地/泉佐野市泉ヶ丘3丁目 交通/JR阪和線「泉佐野」駅徒歩7分 地目/宅地 土地権利/所有権 私有地 用途地域/第一種低層住居専用地域 都市計画/市街化区域 建ぺい率/40% 容積率/80% 道路幅員/北東側約4.6m 設備/上水道・浄化槽 現況/上物有(更地渡し) 取引態様/仲介

和泉市はつが野3丁目 敷地面積 153.15㎡(46.32坪) 販売価格 1,580万円

所在地/和泉市はつが野3丁目 交通/東北高速鉄道線「和泉中央」駅バス(はつが野3丁目)徒歩9分 地目/宅地 土地権利/所有権 私有地 用途地域/第一種低層住居専用地域 都市計画/市街化区域 建ぺい率/50% 容積率/100% 道路幅員/北西側約4m 設備/上水道・公共下水・都市ガス 現況/上物有り 取引態様/仲介

貝塚市湊 敷地面積 156.06㎡(47.20坪) 販売価格 1,050万円

所在地/貝塚市湊 交通/南海本線「二色浜」駅徒歩13分 地目/宅地 土地権利/所有権 私有地 用途地域/第一種中高層住居専用地域 都市計画/市街化区域 建ぺい率/60% 容積率/200% 道路幅員/西側約6.2m 設備/上水道・公共下水・都市ガス 現況/上物有り 取引態様/仲介

泉南部熊取町七山西 敷地面積 125.82㎡(38.06坪) 販売価格 600万円

所在地/泉南部熊取町七山西 交通/JR阪和線「東佐野」駅徒歩12分 地目/宅地 土地権利/所有権 私有地 用途地域/第一種中高層住居専用地域 都市計画/市街化区域 建ぺい率/60% 容積率/200% 道路幅員/南東側約4.6m 設備/上水道・公共下水・都市ガス 現況/更地 取引態様/仲介

泉佐野市葵町4丁目 敷地面積 204.00㎡(61.71坪) 販売価格 930万円

所在地/泉佐野市葵町4丁目 交通/JR阪和線「日根野」駅徒歩20分 地目/宅地 土地権利/所有権 私有地 用途地域/準工業地域 都市計画/市街化区域 建ぺい率/60% 容積率/200% 道路幅員/北側3.1m 設備/浄化槽・都市ガス 現況/更地 取引態様/仲介

泉南部熊取町山の手台1丁目 敷地面積 142.27㎡(43.03坪) 販売価格 750万円

所在地/泉南部熊取町山の手台1丁目 交通/JR阪和線「熊取」駅バス(山の手台)徒歩3分 地目/宅地 土地権利/所有権 私有地 用途地域/第一種低層住居専用地域 都市計画/市街化区域 建ぺい率/50% 容積率/100% 道路幅員/北側約5.9m 設備/上水道・公共下水・都市ガス 現況/上物有り 取引態様/仲介

泉南市信達牧野 敷地面積 163.80㎡(49.54坪) 販売価格 490万円

所在地/泉南市信達牧野 交通/JR阪和線「和泉砂川」駅徒歩15分 地目/宅地 土地権利/所有権 私有地 用途地域/第一種低層住居専用地域 都市計画/市街化区域 建ぺい率/50% 容積率/100% 道路幅員/北東側約4.1m 設備/上水道・浄化槽・都市ガス 現況/更地 取引態様/仲介

広告有効期限/平成31年3月末日

ハウス・オブ・ザ・イヤー・イン・エナジー2017

HOUSE OF THE YEAR ENERGY 2017

大賞受賞

日本における省エネ性能No.1住宅に選ばれました。

ハウス・オブ・ザ・イヤー・イン・エナジー

8期連続受賞

2期大賞

国が推進する表示制度を
ヤマト住建はいち早くご提案

BELS(ベルス)とは?

Building-housing Energy-efficiency Labeling System(建築物省エネルギー性能表示制度)の略称です。新築・既存の建築物において、第三者評価機関が省エネルギー性能を評価し認証する制度です。性能に応じて5段階で★表示がされます。ヤマト住建の住宅は5つ星の表示ができる高性能住宅です。

新たな住宅の省エネ性能の表示制度「住宅版BELS」は、車で言うと「燃費」を表すものです。住宅にも自動車と同じように「燃費」があり、ヤマト住建は「燃費」のよい住宅をお客様にお勧めいたします。

表示★数	省エネ基準との位置づけ	性能の目安(現行基準=1)
★★★★★	ヤマト住建の家	0.8
★★★★		0.85
★★★	誘導基準	0.9
★★	省エネ基準(平成28年基準)	1.0
★	既存の省エネ基準	1.1

数字が小さい程高性能

ZEHビルダー 5つ星

評価をいただきました!

平成30年5月21日、経産省ZEH事業、並びに環境省ZEH事業執行団体SII(一般社団法人環境共創イニシアチブ)のHPにて、ZEHビルダー評価の公表があり、5つ星ZEHビルダーの評価をいただきました。