

新春ぬくぬくハウスキャンペーン!!

地域限定モニター様大募集!!

西宮北店限定 特別仕様「エネージュN」新発売!!

一年中快適空間!

家庭用ルームエアコン1台で 全館空調する家

日本の住宅を世界基準にすることが
ヤマト住建の使命です。

UA値
(w/m²・k)
0.42

ZEH
対応住宅

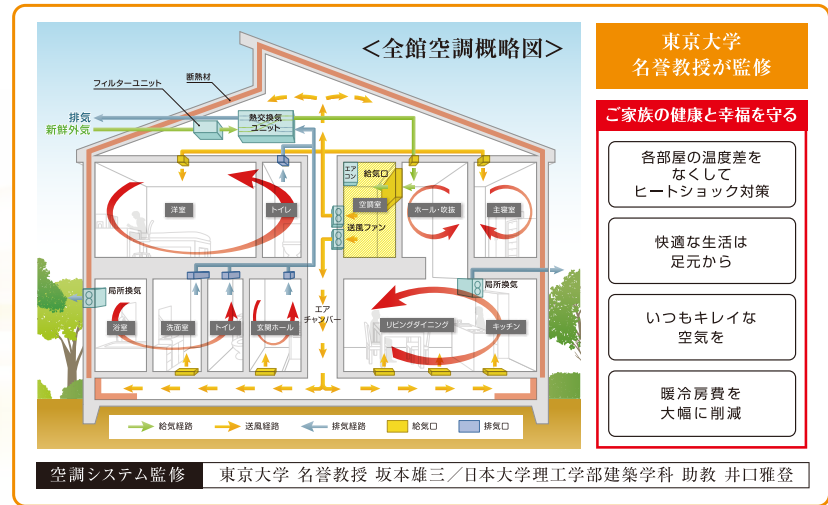


※建物パースはイメージです。実際とは異なります。

ヤマト住建の高気密・高断熱だから可能な市販の家庭用
ルームエアコン1台で全館空調する画期的なシステム

イニシャルコスト
ランニングコスト 大幅ダウン!

省エネ性と快適性を
兼ね備えた理想のシステム!



西宮北店限定
特別仕様「エネージュN」
コムコミ価格
30坪 2,050万円(税別)

エネージュN の優雅な暮らしを演出するハイグレード仕様

キッチン 毎日のことだから、より安全で安心なハイグレードなキッチンを標準装備でご用意しました。

収納豊富なカップボード付

シックハウス症候群の原因となるホルムアルデヒド発散ゼロ

バスルーム 充実のサポート機能満載

フルオートシャワー
まる洗い
キレイリモコン
くるりんポイ
リモコン
キレイ浴槽

従来1/3の水で洗浄する、進化した節水技術。1回あたり13L必要だった15年前の機種と比べて、大幅な節水を実現しました。毎日普通に使用しただけで、いつの間にか大きな節約効果があります。

従来品※1 約71%節水
約14,200円おトク!

トイレ 家計にやさしい仕様

従来1/3の水で洗浄する、進化した節水技術。1回あたり13L必要だった15年前の機種と比べて、大幅な節水を実現しました。毎日普通に使用しただけで、いつの間にか大きな節約効果があります。

従来品※1 約71%節水
約14,200円おトク!

洗面化粧台 お手入れも簡単で収納も豊富なワイドタイプを採用。低ホルムアルデヒド最高等級

F☆☆☆☆

壁材 光触媒のチカラで汚れを分解し、洗い流す。

光触媒の壁
光セフ

屋根材 GLASSA グラッサ・シリーズ

紫外線に強いグラッサコートで屋根のキレイが長持ち。

樹脂サッシ 結露が起きにくく防音効果も大幅にUP!!

アルミサッシの約4倍の断熱効果

結露防止

内・外W断熱(壁・屋根) 家全体を内側・外側から断熱する内・外W断熱を屋根まで入れているため、家全体が快適な温度に保たれます。

夏は涼しく冬は暖かい
省エネ 少ない電気で省電!

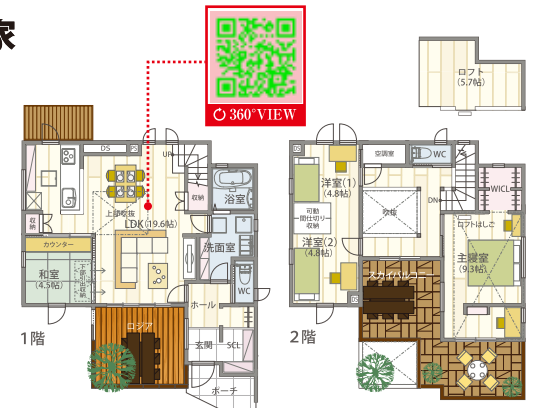
今すぐ見学できる全館空調システム搭載モデルハウス!! 360°VIEWのQRコードを読み込むと内覧の疑似体験ができます!

光と風が調和する家



3LDK+和室+WICL+
Loft+Void+Loggia+Sky Balcony

■延床面積 113.81m² (約34.42坪)
■1F/63.09m² ■2F/50.72m²

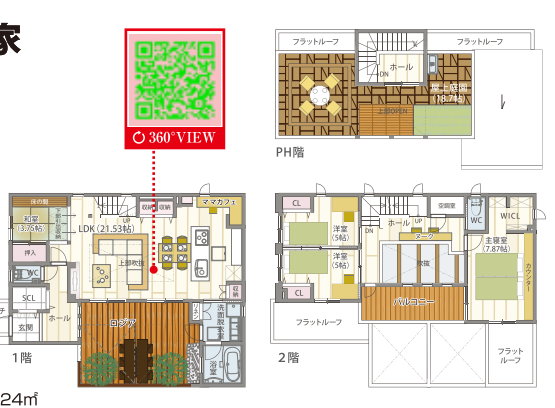


3つの庭間のある家



3LDK+和室+Void+Loggia+
Balcony+Sky Garden

■延床面積 126.65m² (約38.31坪)
■1F/67.90m² ■2F/50.51m² ■PH/7.24m²



新商品 「f-neue」(エフ・ノイエ)発売記念キャンペーン!

西宮北店 先着1棟限定

私らしさが叶う家

f-neue



住まい方を選ぶ楽しみ

なでしこプロジェクト プロデュース



【f-neueハウジングモニター価格】

30坪 1,680万円~(税別)

UA値(外皮平均熱貫流率) 0.43w/m²・k

100万円分のオプションサービス!

※付帯工事、外構工事、その他諸経費用は含まれておりません。※すべての数値は目安であり、それを保証するものではありません。

ハウジングモニター募集条件

「モニター案内」「アンケート協力」「写真撮影及び2次利用」「お住まい後にインタビュー・撮影及びHP掲載」「構造・完成見学会」にご協力いただけることが条件となります。詳しくは店舗スタッフまでお気軽におたずねください。

環境にも人にも優しい高性能住宅に“私らしさをプラス”

FAMILY・FEMALE・FREE

『家族(Family)』『私らしさ(Female)』『自由(Free)』をコンセプトに「住まい方」の提案を商品にプラス! 注文住宅ならではの自由な間取りに暮らし方のアイデアを加えました。

選べる3SELECT

お客様の家づくりを「住まい方」からアプローチ!!

SELECT ① スランセレクト

各グループより1つづつプランを選択して頂けます!

【Aグループ】
・ファミリークローゼット
・シューズクローク
・家事室

【Bグループ】
・パントリー
・室内干し
・たのしみ動線

SELECT ② アイテムセレクト

アイテムリストより好きなアイテムを500ポイント分選択できます!

◆家事代行(コンシェルジュ)サービス
◆SODリキッド
◆マイクロバブル
◆エコカラット ◆宅配BOX などなど...豊富なラインナップから選択!

SELECT ③ スタイルセレクト

3つのスタイルからお客様のお好みに応じて、インテリアコーディネートをご提案いたします。



※写真は全てイメージです。※施工場所・地域により建築できない場合がございます。※すべての数値は目安であり、それを保証するものではありません。詳細はスタッフにお尋ねください。

内・外ダブル断熱	ベタ基礎	木造軸組み+パネル工法
制振ダンパー	樹脂サッシ	エコボロン
内装建具	樹脂サッシ	金物工法

内装建具 Veritts

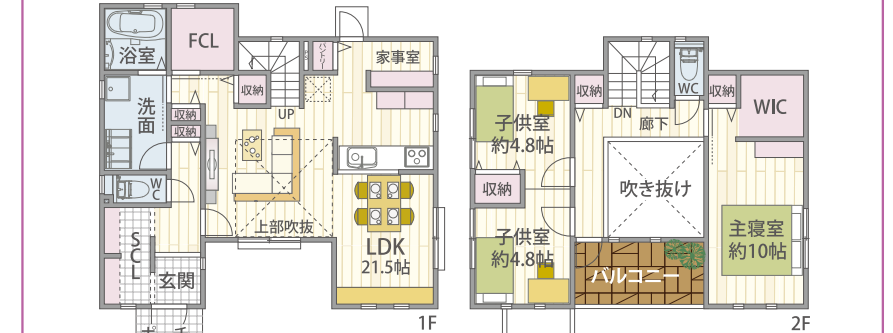
【リビングドア】
市販の塗料で好きな色に塗装できるドア「クラフトレーベル」を採用! 既製品にはない私らしさを実現。

内部建具はすべて【パノニック・ベリタス】を採用。傷や汚れが付きにくく美しさが長続きする優れた建具です。

水回りや収納、その他設備を人気メーカーからチョイス

LIXIL TOTO EIDAI FIRST PLUS Housettec
Panasonic TOYOTA Takara standard

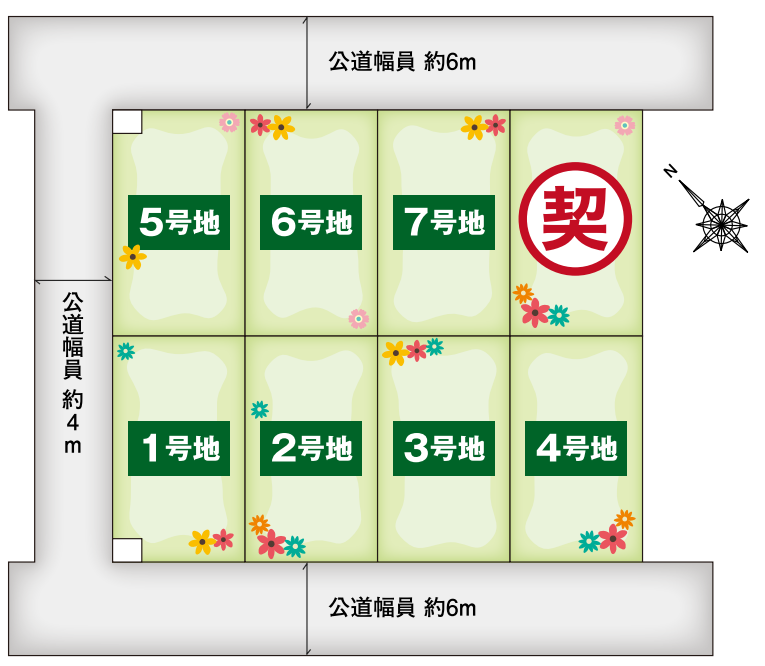
【プラン例】延床面積...109.31m²(33.06坪) 1階床面積...62.94m²/2階床面積...46.37m²



近畿圏 約18,000件! ヤマト住建がお届けする最新土地情報!!
誌面掲載以外でも物件情報多数!土地探しもヤマト住建にお任せください!

建築条件付宅地 西宮市 山口町上山口4丁目

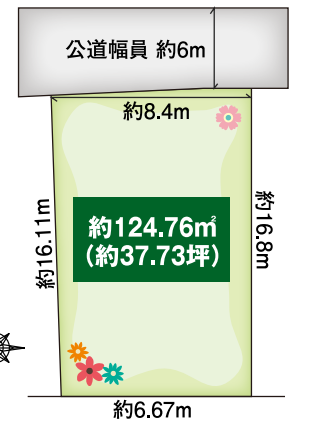
土地面積 / 181.05㎡ (約54.76坪) **土地価格 680万円~**



●所在地 / 兵庫県西宮市山口町上山口4丁目 ●交通 / JR「西宮名塩駅」バス16分「丸山下停」徒歩10分
●開発総面積 / 1,452.53㎡ ●総区画数 / 8区画 ●販売区画数 / 7区画 ●土地面積 / 180.98㎡ (約54.74坪) ~181.11㎡ (約54.78坪) ●市街化区域 ●地目 / 宅地 ●用途地域 / 第一種低層住居専用地域 ●建ぺい率 / 50% ●容積率 / 100% ●土地の権利形態 / 所有権 ●私道負担 / 無し ●道路幅員 (アスファルト舗装) / 1.2-3.4号地 (南西側) 約6m公道、5.6-7号地 (北東側) 約6m公道、1.5号地 (北西側) 約4m公道 ●開発許可番号 / 第期-1-4号 (平成29年10月30日) ●設備 / 電気・関西電力・ガス・大阪ガス・水道:西宮市営水道・下水道:西宮市公共下水道 ●販売価格 / 680万円 (2区画) ~1,200万円 (1区画) ●最多販売価格帯 / 1,200万円 (3区画) ●現況 / 造成済 ●申込受付 / 平成30年5月より順次 ●売主の名称 / ヤマト住建株式会社 ●取引態様 / 売主 ●引渡し時期 / ご相談

建築条件付宅地 三田市 天神3丁目

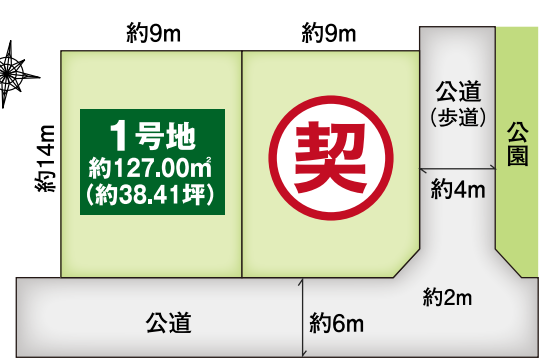
土地面積 / 124.76㎡ (約37.73坪) **土地価格 1,380万円**



●所在 / 三田市天神3丁目 ●交通 / JR福知山線「三田」駅バス9分「三田谷公園北口」徒歩4分 ●接続道路 / 北側約6.0m舗装道路 (公道) ●私道負担 / 無し ●土地権利 / 所有権 ●地目 / 宅地 ●都市計画 / 市街化区域 ●建ぺい率 / 50% ●容積率 / 100% ●用途地域 / 第一種低層住居専用地域 ●設備 / 上下水道・都市ガス ●現況 / 更地 ●取引態様 / 売主

建築条件付宅地 神戸市北区 鹿の子台北町6丁目

土地面積 / 124.76㎡ (約37.73坪) **土地価格 1,200万円**



●所在 / 神戸市北区鹿の子台北町6丁目 ●交通 / 神戸電鉄三田線「神鉄道場」駅徒歩12分 ●総区画数 / 2区画 ●販売区画数 / 1区画 ●土地面積 / 127.00㎡ (約38.41坪) ●私道負担 / 無し ●土地権利 / 所有権 ●道路幅員 (アスファルト舗装) / 1.2号地 (西側) 約6m公道、2号地 (南側) 約4m公道 ●地目 / 宅地 ●都市計画 / 市街化区域 ●建ぺい率 / 40% ●容積率 / 80% ●用途地域 / 第一種低層住居専用地域 ●設備 / 公共上下水道・都市ガス・関西電力 ●現況 / 古家有り ●取引態様 / 売主

1 西宮市名塩赤坂 ■土地面積 / 200.21㎡ (約60.56坪)
土地価格 **500万円**
JR宝塚線「西宮名塩駅」バス15分「赤坂時停」徒歩3分
北六甲台小学校・山口中学校区
●所在地 / 西宮市名塩赤坂 ●地目 / 山林 ●用途地域 / 第一種低層住居専用地域 ●建ぺい率 / 50% ●容積率 / 100% ●土地権利 / 所有権 ●都市計画 / 市街化区域 ●私道負担 / 239.00㎡中持分30分の2別有 ●接道 / 南西側約6.2m公道 ●設備 / 上下水道・都市ガス ●現況 / 更地 ●取引態様 / 仲介

2 神戸市北区山田町上谷上 ■土地面積 / 204.87㎡ (約61.97坪)
土地価格 **962万円**
神戸電鉄有馬線「大池駅」徒歩7分
大池小学校・大池中学校区
●所在地 / 神戸市北区山田町上谷上 ●地目 / 宅地 ●用途地域 / 第一種低層住居専用地域 ●建ぺい率 / 40% ●容積率 / 80% ●土地権利 / 所有権 ●都市計画 / 市街化区域 ●私道負担 / 無し ●接道 / 北東側約0m公道 ●設備 / 公園水道・下水道・都市ガス ●現況 / 更地 ●取引態様 / 仲介

3 神戸市北区大池見山台 ■土地面積 / 208.53㎡ (約63.08坪)
土地価格 **1,300万円**
神戸電鉄有馬線「花山駅」徒歩16分
花山小学校・大池中学校
●所在地 / 神戸市北区大池見山台 ●地目 / 宅地 ●用途地域 / 第一種低層住居専用地域 ●建ぺい率 / 40% ●容積率 / 80% ●土地権利 / 所有権 ●都市計画 / 市街化区域 ●私道負担 / 無し ●接道 / 南側約6m公道 ●設備 / 上下水道・都市ガス ●現況 / 更地 ●取引態様 / 仲介

4 神戸市北区藤原台南町 ■土地面積 / 163.91㎡ (約49.58坪)
土地価格 **1,340万円**
神戸電鉄三田線「五社駅」徒歩11分
藤原台小学校・有野中学校
●所在地 / 神戸市北区藤原台南町 ●地目 / 宅地 ●用途地域 / 第一種低層住居専用地域 ●建ぺい率 / 40% ●容積率 / 80% ●土地権利 / 所有権 ●都市計画 / 市街化区域 ●私道負担 / 無し ●接道 / 南側約6m公道・北西側約6m公道 ●設備 / 上下水道・都市ガス ●現況 / 更地 ●取引態様 / 仲介

5 西宮市山口町上山口2丁目 ■土地面積 / 210.19㎡ (約63.58坪)
土地価格 **1,380万円**
JR福知山線「名塩駅」バス21分「丸山下停」徒歩6分
北六甲台小学校・山口中学校区
●所在地 / 西宮市山口町上山口2丁目 ●地目 / 宅地 ●用途地域 / 第一種低層住居専用地域 ●建ぺい率 / 50% ●容積率 / 100% ●土地権利 / 所有権 ●都市計画 / 市街化区域 ●私道負担 / 無し ●接道 / 南西約5.1m公道・北西約5m公道・北東約6m公道 ●設備 / 公園水道・下水道・都市ガス ●現況 / 更地 ●取引態様 / 仲介

6 神戸市北区上津台6丁目 ■土地面積 / 187.26㎡ (約56.64坪)
土地価格 **1,390万円**
JR福知山線「三田駅」バス12分「上津台北停」徒歩4分
長尾小学校・神戸中学校
●所在地 / 神戸市北区上津台6丁目 ●地目 / 宅地 ●用途地域 / 第一種低層住居専用地域 ●建ぺい率 / 40% ●容積率 / 80% ●土地権利 / 所有権 ●都市計画 / 第一種低層住居専用地域 ●私道負担 / 無し ●接道 / 南側約11m公道 ●設備 / 上下水道・都市ガス ●現況 / 更地 ●取引態様 / 仲介

7 神戸市北区内有野台7丁目 ■土地面積 / 283.34㎡ (約85.71坪)
土地価格 **1,500万円**
神戸電鉄三田線「岡場駅」バス10分「有野台7丁目停」徒歩1分
有野台小学校・有馬中学校
●所在地 / 神戸市北区内有野台7丁目 ●地目 / 宅地 ●用途地域 / 第一種低層住居専用地域 ●建ぺい率 / 50% ●容積率 / 80% ●土地権利 / 所有権 ●都市計画 / 市街化区域 ●私道負担 / 無し ●接道 / 南東側約6m公道・南西側約6m公道 ●設備 / 上下水道・都市ガス ●現況 / 上物 ●取引態様 / 仲介

8 西宮市北六甲台4丁目 ■土地面積 / 229.73㎡ (約69.49坪)
土地価格 **1,530万円**
JR福知山線「西宮名塩駅」バス16分「丸山下停」徒歩6分
北六甲台小学校・山口中学校区
●所在地 / 西宮市北六甲台4丁目 ●地目 / 宅地 ●用途地域 / 第一種低層住居専用地域 ●建ぺい率 / 50% ●容積率 / 100% ●土地権利 / 所有権 ●都市計画 / 市街化区域 ●私道負担 / 無し ●接道 / 南東側約6.5m公道 ●設備 / 公園水道・下水道・都市ガス ●現況 / 上物 ●取引態様 / 仲介

ヤマト住建は土地探しからしっかりお手伝いします!!
ヤマト住建の土地検索サイト **会員登録受付中!!**
今すぐ検索またはQRコード **登録無料**
を読み取って **無料会員登録**を!! ヤマト住建 土地 検索

※建築条件付宅地 (建築条件付宅地契約) について...建築条件付宅地については土地売買契約後3ヶ月以内にヤマト住建株式会社と住宅建築請負契約を締結していただく事を条件として販売いたします。この期間中に住宅を建築しないことが確定した時、または建築請負契約が成立しなかった場合は土地売買契約は白紙となり受領した金銭は無利子にて全額お返しいたします。※物件情報は平成31年1月8日現在です。お問い合わせいただいた時点で商談が入っている場合もございます。土地情報のご紹介は弊社で建築をご検討いただける方に限らせていただきます。※平面図内の権載等についてはイメージです。

宅地建物取引業免許 / 国土交通大臣 (4) 第5946号
建設業許可国土交通大臣 (特-25) 20561号 近畿地区不動産公正取引協議会
兵庫県宅地建物取引業協会会員 とうへ KANSAI 住環境協議会会員

ヤマト住建
ヤマト住建株式会社 [本社]
〒651-0083 神戸市中央区浜辺通5丁目1番14号 神戸商工貿易センタービル18階
■設立 / 平成2年1月 ■資本金 / 3億1千900万円
■提携住宅ローン / 三菱UFJ銀行 ●取引銀行 / 三井住友銀行・みずほ銀行・各地域の金融機関

住まいのギャラリー **西宮北店**
〒651-1413 兵庫県西宮市北六甲台4丁目2番-12
TEL.078-907-2777
営業時間 AM9:00~PM7:00 (水曜・第3木曜定休)

0120-82-8600

LINE@ ヤマト住建 西宮北店
でお得な最新情報 配信!!

高談コーナー キッズコーナー 体感コーナー

事業拡大につき / **店長候補・営業マン 募集!!**

西宮北住宅展示場は、家づくりの参考になるコーナーが盛りだくさん!!

お家の設備がその場で見て触れて体感できます!!

〒651-1413 兵庫県西宮市北六甲台4丁目2番-12
■神戸電鉄「岡場」駅 バス15分
MAPCODE: 12 885 060*74

住まいのギャラリー **西宮北店**
西宮北住宅展示場

岡場駅

広告有効期限 平成31年1月31日

モデルハウス **6棟** 見学可能

新春 **グランドオープン記念**

今日はどのモデルから見ようかしら♪

ハウス・オブ・ザ・イヤー・イン・エナジー2017

大賞受賞

日本における省エネ性能 No.1住宅に選ばれました。*

※ハウス・オブ・ザ・イヤー・イン・エナジー2017応募商品において

HOUSE OF THE YEAR IN ENERGY 2017

8期連続受賞

ヤマト住建SDGs宣言

ヤマト住建は、SDGs(持続可能な開発目標)に取り組んでいます。

未来の子供たちのために LCCM住宅に取り組んでいます

ご来店予約は WEBからがお得!!

WEB予約限定でもれなく **QUOカード プレゼント中!!**

●事前の予約の方を優先とさせて頂きます。●当日のご予約の方は対応が出来ない可能性があります。●本プレゼント対象について、アンケート記入・LINE登録・当社ホームページ登録の方で、初来店の方または資料請求が初めての方が条件となります。

WEBからのご予約がお得です!