



関東No.1 世界的に認められた断熱アイテム

樹脂サッシ供給数で第1位!

エクセルシャノン出荷数でヤマト建建は最多となります。

実施期間:2017年1月~2017年12月

ZEHビルダー5つ星評価をいただきました。

平成30年5月21日、経産省ZEH事業、並びに環境省ZEH事業執行団体SII(一般社団法人環境共創イニシアチブ)のHPにて、ZEHビルダー評価の公表があり、5つ星ZEHビルダーの評価をいただきました。

登録名称(屋号)	登録年度	登録種類	ZEHビルダー/プランナーの種別
ヤマト建株式会社	平成28年度	B登録	新築注文住宅 新築建売住宅

こだわり尽した高性能住宅の多彩なラインナップ

ご希望のプランがない場合お気軽にご相談ください。



川口モデルハウス

宿泊体験随時受付中

※詳細は店舗にお問い合わせください。

インナーガレージと屋上庭園のある家

3階建て全館空調をルームエアコン1台で実現!シンボル階段を中心に、シアタールームや屋上庭園などフロアごとに家族が集える空間を多く採用。毎日の暮らしの中、コミュニケーション広がる工夫に溢れたモデルハウス。



5LDK+ Sky Garden+ WIC+CarSpace

延床面積/191.80㎡(58.01坪)
1F面積/62.10㎡ 2F面積/64.29㎡
3F面積/62.93㎡ PH面積/2.48㎡

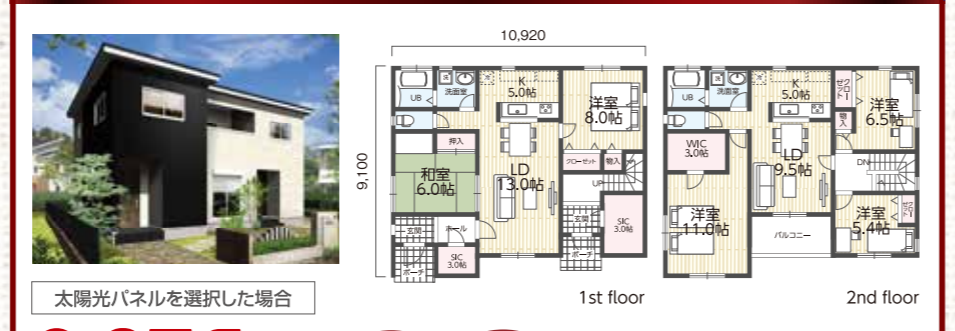


広々バルコニーの家



2,343(税込)万円 4LDK(2F) 延床面積112.07㎡ 33.90坪 借入2,340万円 4.72kW太陽光経済効果分13,626円 実質支払い相当月々48,418円 月々62,044円(ボーナス無)

2世帯住宅



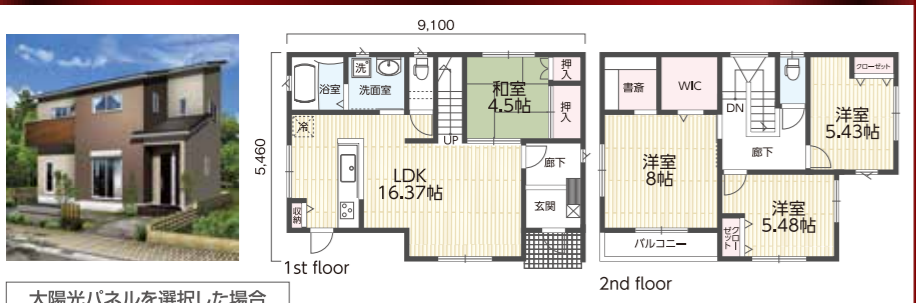
3,256(税込)万円 2LDK+3LDK(2F) 延床面積174.72㎡ 52.85坪 借入3,250万円 4.72kW太陽光経済効果分13,626円 実質支払い相当月々72,546円 月々86,172円(ボーナス無)

和室でのんびりくつろげる平屋の家



2LDK(1F) 延床面積88.60㎡ 26.80坪 借入2,120万円 太陽光パネルを選択した場合2,122(税込)万円 月々56,264円(ボーナス無) 4.72kW太陽光経済効果分13,626円 実質支払い相当月々42,638円

個々の時間も大事に出来る書斎のある家



2,241(税込)万円 4LDK(2F) 延床面積104.34㎡ 31.56坪 借入2,240万円 4.72kW太陽光経済効果分13,626円 実質支払い相当月々45,793円 月々59,419円(ボーナス無)

収納スペース豊富な家



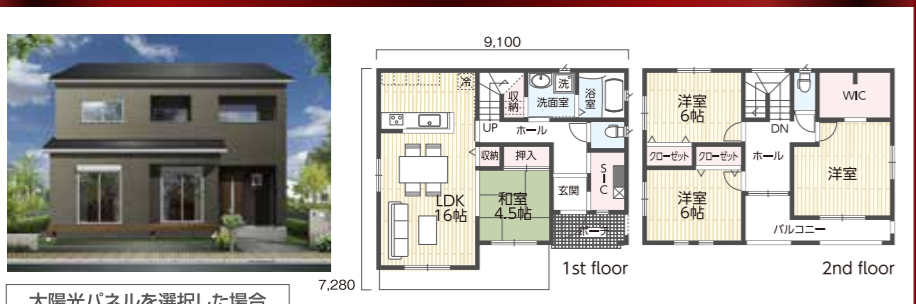
2,284(税込)万円 4LDK(2F) 延床面積108.51㎡ 32.82坪 借入2,280万円 4.72kW太陽光経済効果分13,626円 実質支払い相当月々46,827円 月々60,453円(ボーナス無)

風通しの良い平屋の家



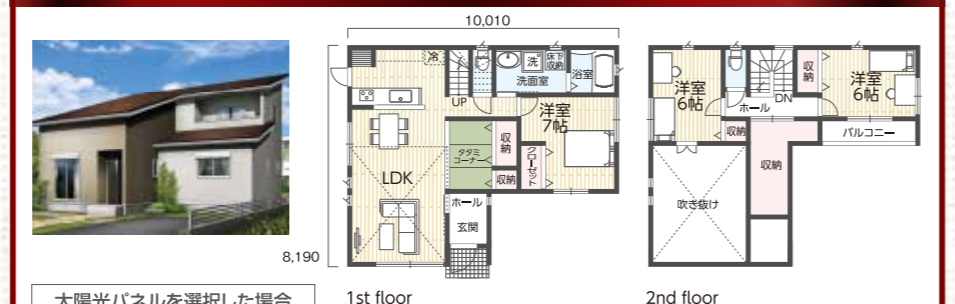
3LDK(1F) 延床面積93.99㎡ 28.43坪 借入2,140万円 太陽光パネルを選択した場合2,143(税込)万円 月々56,741円(ボーナス無) 4.72kW太陽光経済効果分13,626円 実質支払い相当月々43,115円

2階廊下にも収納スペース完備の家



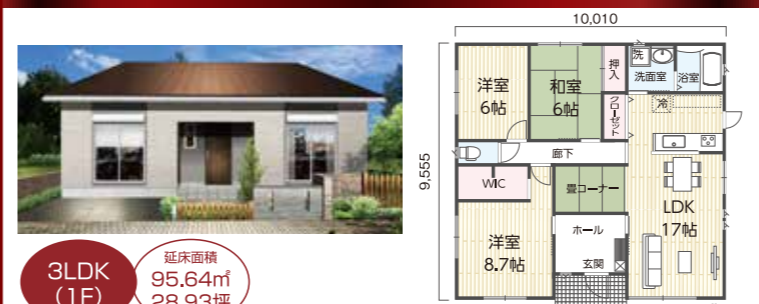
2,403(税込)万円 4LDK(2F) 延床面積119.25㎡ 36.07坪 借入2,400万円 4.72kW太陽光経済効果分13,626円 実質支払い相当月々50,009円 月々63,635円(ボーナス無)

開放感抜群の吹き抜けがある家



2,457(税込)万円 3LDK(2F) 延床面積126.32㎡ 38.21坪 借入2,450万円 4.72kW太陽光経済効果分13,626円 実質支払い相当月々51,335円 月々64,961円(ボーナス無)

全室つながりがある平屋の家



3LDK(1F) 延床面積95.64㎡ 28.93坪 借入2,190万円 太陽光パネルを選択した場合2,197(税込)万円 月々58,067円(ボーナス無) 4.72kW太陽光経済効果分13,626円 実質支払い相当月々44,441円



ヤマト建建は5つ星住宅です!



BELS(ベルス)とは? Building-housing Energy-efficiency Labeling System (建築物省エネルギー性能表示制度)の略称です。新築・既存の建築物において、第三者評価機関が省エネルギー性能を評価し認証する制度です。性能に応じて5段階で★表示がされます。ヤマト建建の住宅は5つ星の表示ができる高性能住宅です。

国が推進する表示制度をヤマト建建はいち早くご提案

表示★数	省エネ基準との位置づけ	性能の目安(銀行基準=1)
★★★★★		0.8
★★★★		0.85
★★★	誘導基準	0.9
★★	省エネ基準(平成28年基準)	1.0
★	既存の省エネ基準	1.1

ヤマト建建 検索

www.yamatojk.co.jp/

お問い合わせは... YAMATO Gallery 川口ショールーム

ヤマト建株式会社[本社]〒651-0083 神戸市中央区浜辺通5丁目1番14号 神戸商工貿易センタービル18階 創業/昭和62年11月 設立/平成2年1月 資本金/3億1千9百万円 取引先金融機関/三井住友銀行・三菱UFJ銀行・みずほ銀行・関西アーバン銀行 宅地建物取引業免許/国土交通大臣(4)第5946号 建設業許可国土交通大臣(特-25)第20561号(社)近畿地区不動産公正取引協議会 兵庫県宅地建物取引業協会会員 とうくANSAI住環境協議会会員

WEB予約受付中!!

この週末はヤマト建建のお店で「家づくり」を学ぼう!!

LINE@

お得な最新情報満載! パワーUPしてリニューアル!!

川口店 ヤマト建建

未来の子どものためにLCCM住宅に取り組んでいます。

YAMATO Gallery 川口ショールーム

〒333-0842 埼玉県川口市前川1丁目13-1 野尻第2ビル1階

0120-59-8010

JR京浜東北・根岸線「蕨」駅より車で約4分

MAPCODE 3 280 498*85

ヤマト建建 川口モデルハウス

〒334-0011 埼玉県川口市三ツ和2丁目15-1

0120-59-8010

埼玉高速鉄道「鳩ヶ谷」駅より車で3分

MAPCODE 3 254 560*40

※詳細につきましては、上記の店舗へお問い合わせください。

広告有効期限:平成30年12月未まで