

未来の
子供たちのために、
地球環境を守る家

昼も夜も電気を自給自足する
“地球環境を守る暮らし”が実現
します。
『電気自動車に電気を貯めて家
庭で使う。』太陽光で電気を
創って家庭で使い、電気自動車
に貯め、余った電気を売電する
住まい。夜間も電気自動車から
自給自足します。
“持続可能な未来”のために、今
私たちが未来の子供たちのた
めができることを形にしました。

MODEL
HOUSE
GRAND
OPEN



Welcome
to

2棟
同時見学可能

今週の土日
— 開催 —

MODEL HOUSE
hirakata

家庭の電気を自給自足できる近未来型住宅と
快適性を重視したモデルハウス。

どちらも見学できるって素晴らしい!!

ヤマト住建のノウハウとお客様のニーズをとらえた高性能設備

ヤマト住建

住まいのギャラリー枚方店

0120-521-810

Tel.072-861-1188 Fax.072-861-1187

〒573-0049 大阪府枚方市山之上北町8-7



ACCESS

京阪線 枚方駅より徒歩21分
京阪交野線 「星ヶ丘」駅より徒歩15分

11 783 058*71 とご入力ください。

ご予約の方に
QUOカード
プレゼント



WEBでの予約が簡単でオススメです!!

このチラシご持参の方限定で
粗品プレゼント!!

※本プレゼント対象について、アンケート記入・LINE登録・当社ホームページ登録・チラシご持参の方で、初来店の方または資料請求が初めての方が条件となります。

ウチでくつろぐ
屋上でアソブ



※当社施工事例

家庭の電気を自給自足

電気自動車(EV)を、「走る蓄電池」に。
EVに電気をためて、家庭で使う。

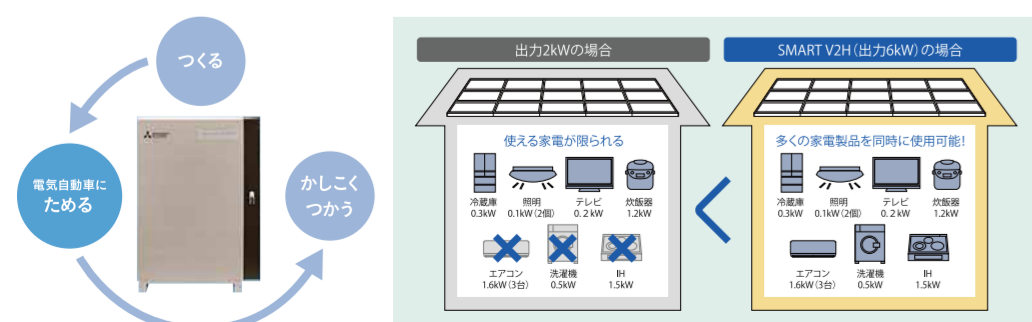
V2Hシステム

SMART V2H

<V2H:Vehicle to home>

「SMART V2H」なら
出力6kWにより、
多くの電化製品を
同時に使用できます。

万が一停電が起きて、
普段に近い暮らしの電気を
確保します!!



信頼の高品質・高性能住宅に最新技術をコラボレート、電気自動車(EV)の蓄電池とパワーコンディショナーV2Hを活用し、「電気を自給自足」します。昼間は「太陽光で発電した電気を使用する」、さらに電気自動車に充電、余った電気を売電へ、夜間は「電気自動車から電気を使用する」住まい。「昼も夜も自分たちで創った電気を使う暮らし」を実現しています。

市販のエアコン1台で

全館空調する画期的なシステム。

YUCACOシステム
Your Uniform Conditioned Air Configuration

YUCACOとは、「Your(あなたの)Uniform(均一に)Conditioned(調整された)Air(空気)のConfiguration(配置)」の略で、「高気密・高断熱な躯体性能を有する住宅を高効率エアコン1台で快適に全館空調する省エネルギーなシステム」総称のことです。

家族みんなに
優しい全館空調

- 各部屋の温度差をなくしてヒートショック対策
- 暖冷房費を大幅に削減
- 快適な生活は足元から
- いつもキレイな空気を

- ★★★★ インシヤルコストランニングコスト大幅ダウン
- ★★★★ 省エネ性と快適性を兼ね備えた理想のシステム
- ★★★★ ヤマト住建の高気密・高断熱だから可能な空調システム



※空調システム監修 東京大学 名誉教授 坂本雄三・日本大学理工学部建築学科 助教 井口雅登

自宅の屋上に

リビングを
持ち出そう。

PLUS ONE LIVING

ヤマト住建は
屋上庭園販売実績

7年連続
全国No.1

※プラスワンリビング注文住宅の部



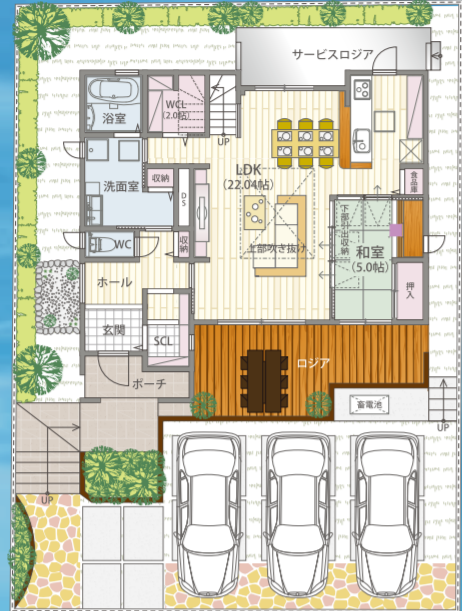
人生にプラスワンの贅沢を。
アウトドアフィールドになったり、ナイトラウンジにしてみたり、
ドッグガーデンにもできる…屋上庭園にすることで地上の庭
とはひと味違う空間としてお楽しみいただけます。



未来の子どもたちのために、
地球環境を守る家。

4LDK +WICL+SKY LIVING+LOFT

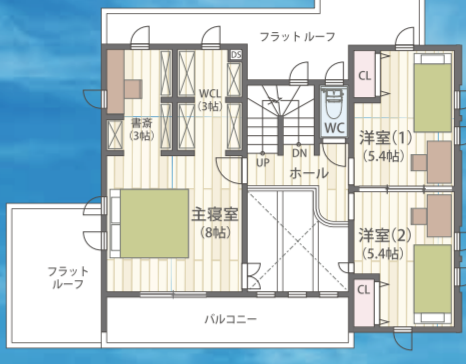
延床面積 / 131.25㎡ (39.70坪)
1F床面積 / 76.39㎡ 2F床面積 / 54.86㎡



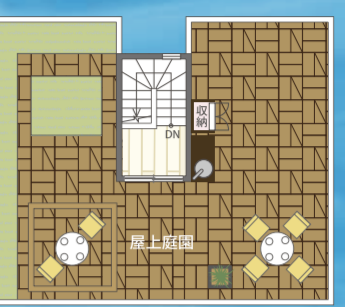
Welcome to MODEL HOUSE hirakata

2棟
同時見学可能
今週の土日
開催

スキップダイニングキッチンの家
4LDK+WICL+SKY LIVING+LOFT



延床面積 / 126.64㎡ (38.30坪)
1F床面積 / 69.55㎡
2F床面積 / 51.29㎡
PH床面積 / 5.79㎡



グランドオープンキャンペーン

LDKに調和する木目を活かした家具調キッチン LDKを心地よくつなぐワンランク上の暮らしのご提案

Campaign



エフ・ノイエ
f-neue

私らしさが叶う家

住まいを選ぶから
住まい方を選ぶ楽しみへ。
「家族(Family)」「私らしさ(Female)」「自由(Free)」をコンセプトに「住まい方」の提案を商品にプラス!
注文住宅ならではの自由な間取りに暮らし方のアイデアを加えました。

モダンデザインの
優しい質感が
LDK空間を
コーディネート
します。



GRAFTEK kh
by kitchenhouse

オーダーキッチンメーカー kitchenhouse の姉妹ブランドとして誕生しました。
数あるオーダーキッチンの中で11パターンの人気レイアウトを厳選し規格化することで、
レイアウト・サイズによって異なる複雑なキッチン価格をシンプル価格でのプライス提案が可能となりました。

選べる3セレクト

SELECT 01 アイテムセレクト
アイテムリストより好きなアイテムを500ポイント分 選択できます。

- 家事代行 (コンシェルジュ)サービス
- SODリキッド
- マイクロバブル
- エコカラット
- 宅配BOX などなど...

豊富なラインナップから選択できます!

SELECT 02 プランセレクト 各グループより1つずつプランを選択して頂けます。

Aグループ
・ファミリークローゼット
・シューズクローク
・家事室

Bグループ
・パントリー
・室内干し
・ただいま動線

SELECT 03 スタイルセレクト 3つのスタイルからお客様の好みに応じて、インテリアコーディネートをご提案致します!

ラストアップ ナチュラル
自然で素朴、手作り感のあるインテリアイメージ

モダン
現代的でスタイリッシュなインテリアイメージ

ナチュラル
シンプルで優しい温かみのあるインテリアイメージ

枚方店期間限定 1棟

..... キャンペーン限定価格

1,680万円 (税別) (付帯工事別)

※ご契約には、モニター登録が必要となります。詳しくはスタッフまでお問い合わせください。

30坪 / U_A値 (外皮平均熱貫流率) 0.43 w/m²·k

全ての設備がコミコミで販売!!

- 建物本体価格
- 制振ダンパー
- 木造軸組み+パネル工法
- 内・外W断熱
- 金物工法
- 樹脂サッシ
- 屋根断熱
- 基礎断熱
- ベタ基礎
- エコポロン
- 内装建具
- 豪華住宅設備

広告有効期限 / 平成31年2月末日まで

ハウス・オブ・ザ・イヤー・イン・エナジー2017 日本における省エネ性能No.1住宅に選ばれました。

大賞受賞 8期連続受賞 | 2期大賞

国が推進する表示制度を ヤマト建はいち早くご提案

新たな住宅の省エネ性能の表示制度「住宅版BELS」は、車で言うと「燃費」を表すものです。住宅にも自動車と同じように「燃費」があり、ヤマト建は「燃費」のよい住宅をお客様にお勧めいたします。

BELS (ベルス) とは?
Building-housing Energy-efficiency Labeling System (建築物省エネルギー性能表示制度)の略称です。新築・既存の建築物において、第三者評価機関が省エネルギー性能を評価し認証する制度です。性能に応じて5段階で★表示がされます。ヤマト建の住宅は5つ星の表示ができる高性能住宅です。

表示★数	省エネ基準との位置づけ	性能の目安(実行基準=1)
★★★★★	ヤマト建の家	0.8
★★★★	誘導基準	0.85
★★★	省エネ基準(平成28年基準)	0.9
★★	省エネ基準(平成28年基準)	1.0
★	既存の省エネ基準	1.1

数字が小さいほど高性能

ZEHビルダー
5つ星

評価をいただきました!

平成30年5月21日、経産省ZEH事業、並びに環境省ZEH事業執行団体SI(一般社団法人環境共創イニシアチブ)のHPにて、ZEHビルダー評価の公表があり、5つ星ZEHビルダーの評価をいただきました。

急募
事業拡大につき
スタッフ募集
私たちと一緒に働きませんか!!
営業 設計 建築

ヤマト建建 GOOD DESIGN AWARD 2015年度受賞

住まいのギャラリー枚方店
〒573-0049 大阪府枚方市山之上北町8-7
TEL.072-861-1188
FAX.072-861-1187

ヤマト建株式会社 [本社] 〒651-0083 神戸市中央区浜辺通5丁目1番14号 神戸商工貿易センタービル18階 創業 / 昭和62年11月 設立 / 平成2年1月 資本金 / 3億1千9百円 提携住宅ローン / 三菱UFJ銀行 取引銀行 / 三井住友銀行・みずほ銀行・各地域の金融機関 宅地建物取引業免許 / 国土交通大臣(4)第5946号 建設業許可国土交通大臣(特-25)第20561号(社)近畿地区不動産公正取引協議会 兵庫県宅地建物取引業協会会員こうべKANSAI住環境協議会会員

ヤマト建がお届けする土地情報
約6,000件以上
詳細は店舗にてお問い合わせください。

ヤマト建建 SDGs宣言
ヤマト建は、SDGs(持続可能な開発目標)に取り組んでいます。

LINE@ 枚方店

お得な最新情報満載!!