

快適な住宅設備と優雅なKITCHENがワンランク上の暮らしをご提案。

GRAFTEKT kh

by kitchenhouse

モダンデザインの高機能キッチン
優しい空間が機能性高く
素敵にコーディネートします。



LDKに調和する木目を活かした家具調キッチン

キッチン × 家具



オーダーキッチンメーカー kitchenhouse

の姉妹ブランドとして誕生しました。数あるオーダーキッチンの中で11パターンの人気レイアウトを厳選し規格化することで、レイアウト・サイズによって異なる複雑なキッチン価格をシンプル価格でのプライス提案が可能となりました。

光熱費0円保証住宅
新春特別キャンペーン

本体特別価格 30坪 広告有効期限/平成31年2月末日まで

1,850万円 (税別) (付帯工事別)

UA値 (外皮平均熱貫流率) 0.42 w/m²·k

枚方店 5棟限定販売

※本キャンペーン適用にあたって現場見学会とハウジングモニター登録が条件となります。※すべての数値は目安であり、それを保証するものではありません。※外構工事、その他諸費用は含まれておりません。

市販のエアコン1台で全館空調する画期的なシステム。

YUCACOとは、「Your (あなたの) Uniform (均一に) Conditioned (調整された) Air (空気) COntfiguration (配置)」の略で、「高気密・高断熱な躯体性能を有する住宅を高効率エアコン1台で快適に全館空調する省エネルギーシステム」総称のことです。

家族みんなに優しい全館空調

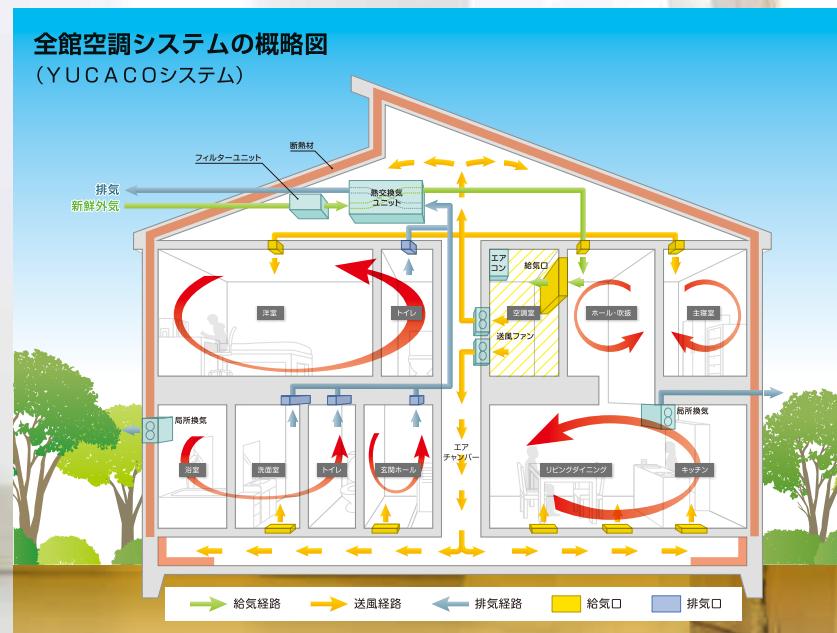
- 各部屋の温度差をなくしてヒートショック対策
- 暖冷房費を大幅に削減
- 快適な生活は足元から
- いつもキレイな空気を

東京大学 名誉教授が監修
数々の研究実績が示す効果

建築環境工学が専門で、東京大学名誉教授でもあり、坂本雄三先生は、長年住宅の省エネルギーに関する研究活動を続け、国および東京都の省エネルギー施策の立案にも参加した、その分野のエキスパートです。YUCACOシステムを日本全国に普及させるため設立された「(一社)YUCACOシステム研究会」の会長でもあります。先生が推薦するこのシステムは、学術的にも高効率性が証明された信頼できる画期的な方法です。



東京大学 名誉教授 坂本雄三



※空調システム監修 東京大学 名誉教授 坂本雄三・日本大学理工学部建築学科 助教 井口雅登

建物本体価格

BELS・ZEH申請費無料

プレミアムキッチン KITCHEN HOUSE

全館空調システム

太陽光発電システム 4.72kW

屋根は太陽光で発電した電気を家庭で使い、余った電気は電気自動車や蓄電池に蓄えることも可能です。夜間や発電不足時には、蓄えた電気を利用して家庭の電気を自給自足し、余った電気は売電し家計にプラスできます。

※電気自動車はキャンペーン対象外となります。

屋外EVコンセント

電気自動車(EV)を、「走る蓄電池」に。EVに電気をためて、家庭で使う。

ライフスタイルに合わせた電気の使い方ができます。電力需給制御システムにより、電気自動車(EV)・太陽光発電システム(PV)・系統(電力会社)の電気を混ぜて使用可能です!!

制振ダンパー

耐震構造をしなやかに、そして強くする
制振装置「evoltz(エヴォルツ)L220」

地震対策 住宅を倒壊から守る。

耐震+制振
揺れに耐える 揺れを吸収する

制振ダンパーを標準採用

内・外W断熱

高気密、内・外W断熱で健康に住める家。

家全体をすっぽり断熱

家全体を内側・外側から断熱する内・外W断熱と、屋根断熱で環境にも人にも優しい住まい。

冬の外気 夏の外気

冷・暖気の逃げ道がない安定した室内

断熱材

樹脂サッシ

窓などの開口部は、外張り断熱でも包み込むことはできません。

高性能樹脂サッシ+Low-Eガラス

四季を通じて快適に暮らすには、窓や開口部の性能を高め、暑さや寒さの影響を最小限に抑えることが重要です。

結露防止

西日本No.1

樹脂サッシ 世界的に認められた供給数で第1位 断熱アイテム

エクセルシャノン出荷数でヤマト住建は最多となります。

実施期間:2017年1月~2017年12月(関西支店管轄)

ゼロエネルギー住宅で 光熱費0円保証住宅

ご家庭の光熱費※1が0円を超えた場合は 実質支払い分の光熱費を当社で負担いたします!!

ヤマト住建のZEH住宅 太陽光発電システム4.72kW

光熱費0円

※1 光熱費0円保証はオール電化の電気代とさせていただきます。ハウジングモニターとしてご協力いただくことが条件となります。詳細はスタッフにお尋ねください。 ※2 太陽光発電の売電額-ZEH住宅にお住まいの方の電気代

ご来場特典

福袋

先着で ご来場者全員に福袋プレゼント!!

無くなり次第終了とさせていただきます。

※本プレゼント対象について、アンケート記入・LINE登録・当社ホームページ登録・チラシご持参の方で、初来店の方または資料請求が初めての方が条件となります。

さらに/ご予約の方に

QUOカードプレゼント

WEB予約受付中!!

WEBからの来場予約がカンタンでオススメです。

ヤマト住建

住まいのギャラリー一枚方店

0120-521-810

〒573-0049 大阪府枚方市山之上北町8-7

Tel.072-861-1188 Fax.072-861-1187

ヤマト住建株式会社【本社】〒651-0083 神戸市中央区浜辺通5丁目1番14号 神戸商工貿易センタービル18階 創業/昭和62年11月 設立/平成2年1月 資本金/3億1千9百万円 提携住宅ローン/三菱UFJ銀行 取引銀行/三井住友銀行・みずほ銀行・各地域の金融機関 宅地建物取引業免許/国土交通大臣(4)第5946号 建設業許可国土交通大臣(特-25)第20561号(社)近畿地区不動産公正取引協議会 兵庫県宅地建物取引業協会会員こうKANSAI環境協議会会員

ハウス・オブ・ザ・イヤー・イン・エナジー2017

大賞受賞

日本における省エネ性能No.1住宅に選ばれました。

ハウス・オブ・ザ・イヤー・イン・エナジー

8期連続受賞 | 2期大賞

※ハウス・オブ・ザ・イヤー・イン・エナジー2017応募商品において

LINE@ 枚方店は コチラから

ヤマト住建は コチラから

ヤマト住建 SDGs宣言

ヤマト住建は、SDGs(持続可能な開発目標)に取り組んでいます。

ACCESS

京阪本線 「枚方市」駅より徒歩21分

京阪交野線 「星ヶ丘」駅より徒歩21分

11 783 058*71 とご入力ください。

枚方店

裏面にてモデルハウスの内容を掲載しております。

新モデルハウス GRAND OPEN 4棟見学可能

太陽光発電と屋上庭園のある家完成しました!!

未来の子どもたちのために、地球環境を守る家。

昼も夜も電気を自給自足する
 “地球環境を守る暮らし”が実現します。
 太陽光で電気を創って家庭で使い、電気自動車に貯め、余った電気を売電する住まい。
 夜間も電気自動車から自給自足します。
 “持続可能な未来”のために、今私たちが未来の子どもたちのためにできることを形にしました。

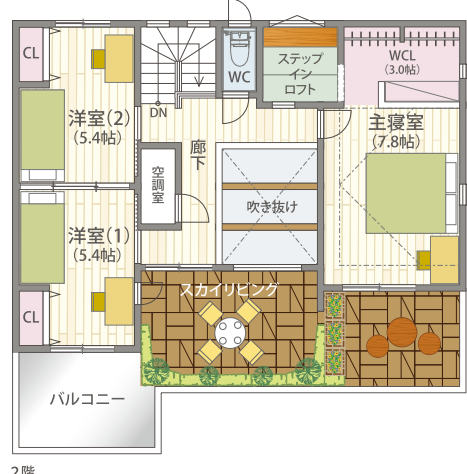
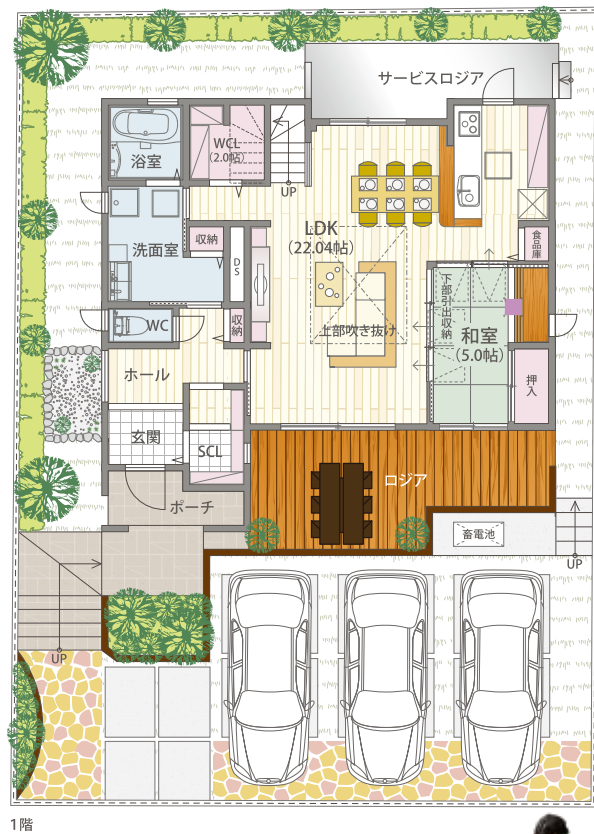
4LDK +WICL+SKY LIVING+LOFT

延床面積 / 131.25㎡ (39.70坪)
 1F床面積 / 76.39㎡ 2F床面積 / 54.86㎡

365日いつでも家中快適な空間が実現可能

全館空調システム

V2Hシステム



※写真は当社施工例です。
 「SMART V2H」なら出力6kWにより、多くの電化製品を同時に使用できます。
 万が一停電が起きても、普段に近い暮らしの電気を確保します!!

この機会に是非会場へ足を運びください!

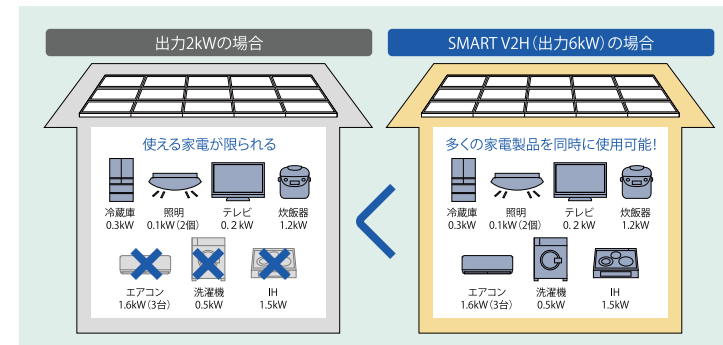


家庭の電気を自給自足

電気自動車(EV)を、「走る蓄電池」に。EVに電気をためて、家庭で使う。

V2Hシステム

SMART V2H
 <V2H:Vehicle to home>



信頼の高品質・高性能住宅に最新技術をコラボレート。電気自動車(EV)の蓄電池とパワーコンディショナーV2Hを活用し、「電気を自給自足」します。昼間は「太陽光で発電した電気を活用し、さらに電気自動車に充電、余った電気を売電へ」、夜間は「電気自動車から電気を活用する」住まい。“昼も夜も自分たちで創った電気を活用する暮らし”を実現しています。

スキップダイニングキッチンの家



お料理、お洗濯、お掃除…毎日家事に忙しいママが家中を見渡せる、スキップダイニングキッチンのモデルハウス。広々とした屋上庭園も自慢のひとつ。住宅版BELS(ベルス)で5つ星評価を獲得した高性能な住宅展示場へぜひ足を運んでみてください。

4LDK
 +WICL+SKY GARDEN+FLAT ROOF
 延床面積 / 126.64㎡ (38.30坪)
 1F床面積 / 69.55㎡ 2F床面積 / 51.29㎡
 PH床面積 / 5.79㎡

3つの庭間のある家



ロジア、バルコニー、屋上庭園。全てのフロアが屋外と繋がる心地よい暮らし。家族みんなが健康で快適に暮らせる全館空調システム採用の住宅展示場では、外部からの明るい光と風を採り込み、心地よい季節の移ろいを感じられます。ぜひ足を運んでみてください。

4LDK
 +WICL+SKY GARDEN+書斎
 延床面積 / 125.65㎡ (38.00坪)
 1F床面積 / 67.90㎡ 2F床面積 / 50.51㎡
 PH床面積 / 7.24㎡

空と星と太陽の家



光と風を感じる開放感あふれるモデルハウス。延床面積は約35坪と等身大。限られた敷地を最大限に活かし、明るい住空間と収納空間を確保しています。ゲストの様子を見守りながらもダイニング側からは手元が見えないように工夫されたキッチンなど細やかな気配りが感じられます。玄関から奥へ進むほど、感動のある住宅展示場にぜひ足を運びください。

3LDK +書斎+Void+SKY GARDEN+中庭
 延床面積 / 117.37㎡ (約35.50坪)
 1F床面積 / 59.83㎡ 2F床面積 / 52.58㎡
 PH床面積 / 4.96㎡

国が推進する表示制度をヤマト住建はいち早くご提案

BELS(ベルス)とは?
 Building-housing Energy-efficiency Labeling System(建築物省エネルギー性能表示制度)の略称です。新築・既存の建築物において、第三者評価機関が省エネルギー性能を評価し認証する制度です。性能に応じて5段階で★表示されます。ヤマト住建の住宅は5つ星の表示ができる高性能住宅です。

新たな住宅の省エネ性能の表示制度「住宅版BELS」は、車と言うと「燃費」を表すものです。住宅にも自動車と同じように「燃費」があり、ヤマト住建は「燃費」のよい住宅をお客様にお勧めいたします。

表示★数	省エネ基準との位置づけ	性能の目安(現行基準=1)
★★★★★	ヤマト住建の家	0.8
★★★★		0.85
★★★	誘導基準	0.9
★★	省エネ基準(平成28年基準)	1.0
★	既存の省エネ基準	1.1

ZEHビルダー 5つ星評価をいただきました!

登録名称(屋号)	登録年度	登録種類	ZEHビルダー/プランナーの種別
ヤマト住建株式会社	平成28年度	B登録	新築注文住宅 新築販売住宅

ヤマト住建がお届けする土地情報 詳細は店舗にてお問合せください。

約5,000件以上