

ハウス・オブ・ザ・イヤー・イン・エナジー2017

大賞 受賞

日本における省エネ性能 No.1住宅に選ばれました。
※ハウス・オブ・ザ・イヤー・イン・エナジー 2017応募商品において

HOUSE OF THE YEAR IN ENERGY 2017

8期連続受賞

モデルハウス 6棟見学可能

新モデル

グランドオープン記念

今日はどのモデルから見ようかしら♪



〒673-0403 兵庫県三木市末広3丁目18付近 MAPCODE 31 792 005*66

宅地建物取引業免許/国土交通大臣(4)第5946号 建設業許可国土交通大臣(特-25)20561号
(社)近畿地区不動産公正取引協議会 兵庫県宅地建物取引業協会会員こうべ KANSAI住環境協議会会員

ヤマト住建

ヤマト住建株式会社【本社】〒651-0083 神戸市中央区浜辺通5丁目1番14号 神戸商工貿易センタービル18階
■設立/平成2年1月 ■資本金/3億1千9百万円 ■取引先金融機関/三井住友銀行・三菱UFJ銀行・みなと銀行・関西アーバン銀行

住まいのギャラリー三木店 〒673-0403 兵庫県三木市末広2丁目5-10

お問い合わせは...

0120-01-6600

当社ホームページも是非ご覧ください
<http://www.yamatojk.co.jp> ヤマト住建 三木店

本チラシをご持参の方に限り

QUOカード ¥500分 プレゼント!!

QUO 500

※本プレゼント対象について、アンケート記入・LINE登録・当社ホームページ登録・チラシご持参の方で、初来店の方または資料請求が初めての方が条件となります。

来場予約の場合

QUOカード ¥2,000分 プレゼント!!

QUO 2,000

※本プレゼント対象について、アンケート記入・LINE登録・当社ホームページ登録の方で、初来店の方または資料請求が初めての方が条件となります。尚、左記プレゼントは重複できません。

来場予約は WEBがお得



全6棟のモデルハウス展示開放! この機会に是非会場へ足をお運びください♪

360°VIEWのQRコードを読み込むと
内覧の疑似体験ができます!



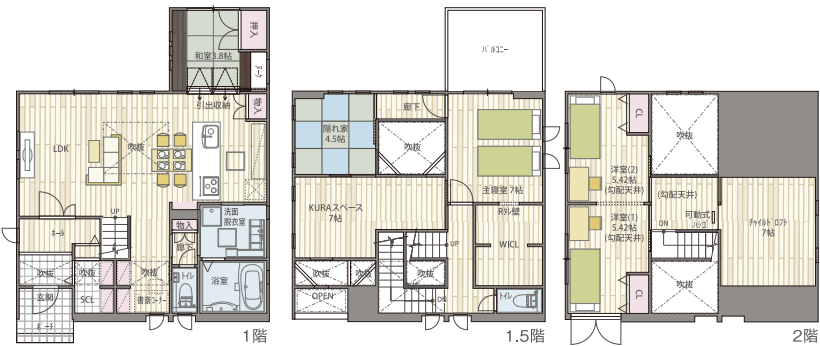
2つの「ロフト」と「隠れ家」のある家



2.5階段の2つのロフト(サンドイッチ型ロフト・鏡もち型ロフト)とすべてをつなぐ吹抜け式階段&リビング吹抜け、楽しい生活を演出するループ動線など家族で共有して使える空間が豊富な間取りです。

4LDK+WICL+2Void+2Loft

- 延床面積142.01㎡(約42.95坪)
- 1F/66.66㎡
- 1.5F/49.27㎡
- 2F/26.08㎡

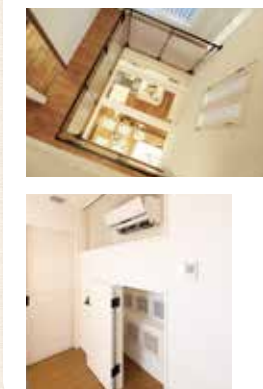


家族の絆が生まれる「空間自在の家」

一階部分はLDK+ロジア+なんでもステージ(和室)で約32帖の大空間へ大変身!家族だけでなく親戚や知人を招いてのホームパーティにも充分な空間として利用できます。二階部分もスカイバルコニーとの組み合わせ次第でさまざまな大空間へ。

4LDK+WICL+SCL+Void+Loggia+Sky Balcony

- 延床面積119.87㎡(約36.26坪)
- 1F/66.71㎡
- 2F/53.16㎡



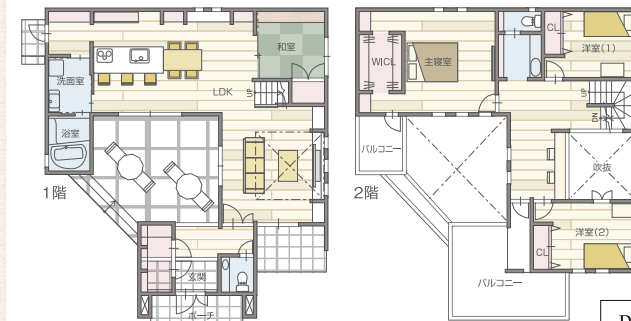
トリプルリビングの「楽しむ家」



1階リビング・2階セカンドリビング・屋上スカイガーデンのトリプルリビングで家族団らんを楽しむ住宅。吹き抜けと繋がる2階のワークステーションや、キッチン横に配置されたチャイルドヌークなど、家族の繋がりと開放感を重視した間取りです。

4LDK+WICL+Void+Sky Garden

- 延床面積150.34㎡(約45.47坪)
- 1F/78.78㎡
- 2F/66.10㎡
- PH/5.46㎡



PLUS ONE LIVING



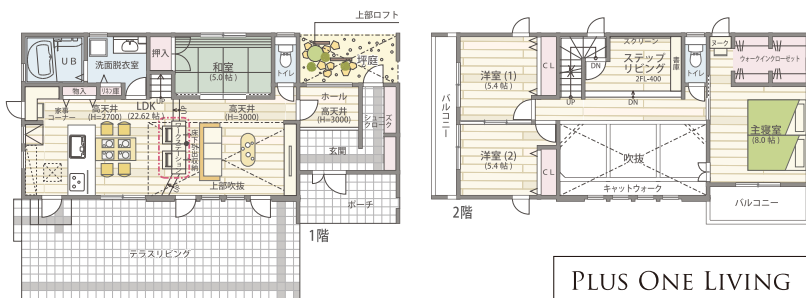
スキップフロアのブリッジハウス



大空間の吹き抜けとブリッジを通して、心地よい風と光を届けてくれるモデルハウス。オープンキッチンやセカンドリビングなど、空間を上手に活かしたスキップフロアの住宅です。

4LDK+WICL+Void+Sky Garden

- 延床面積140.35㎡(約42.45坪)
- 1F/77.42㎡
- 2F/58.79㎡
- PH/4.14㎡



PLUS ONE LIVING



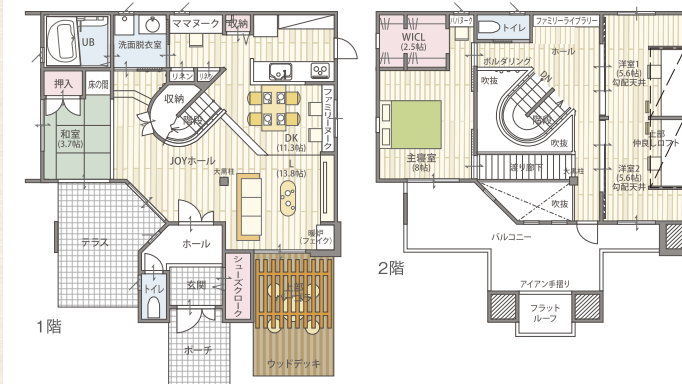
遊び心いっぱいの「JOY・HALL」の家



お家に入ると目の前に広がるのは遊び心いっぱいの大空間!まわり階段を中心にすべてのお部屋がループ動線で繋がります。小人部屋や黒板、ボルトリングや渡り廊下、ファミリーライブラリーなど、家族の会話やコミュニケーションが増える工夫がいっぱい★子どもと一緒に遊び、成長する。子育て世代必見の間取りです。

4LDK+WICL+Void+Loft

- 延床面積130.86㎡(約39.58坪)
- 1F/75.35㎡
- 2F/55.51㎡



光と風が調和する家



オープンキッチンや和室、ロジア、吹き抜けなど、家事をこなしながら家族とコミュニケーションが楽しめる間取りです。2階は、ループ動線とスカイバルコニーが一体となる自然を取り入れた広々とした空間で、子どもの成長に合わせて個室化できる洋室や、夫婦専用の主寝室ゾーンなど、個々の生活も充実した仲良し家族の家をご提案。

3LDK+和室+WICL+Loft+Void+Loggia+Sky Balcony

- 延床面積113.81㎡(約34.42坪)
- 1F/63.09㎡
- 2F/50.72㎡



PLUS ONE LIVING