

バーベキュー 家庭菜園 ドッグラン ガーデニング

全區画 54坪以上

庭付生活スタート!!

ガーデニングや家庭菜園を楽しめるゆとりのマイホーム

西宮市 山口町 全8區画 新規分譲開始!



Location — 安心して子育てができる周辺環境 —

 マンダイまで約430m(徒歩6分)	 高田上谷病院まで約300m(徒歩4分)
 山口中学校まで約800m(徒歩10分)	 北六甲台小学校まで約1700m(徒歩22分)
 幸幼稚園まで約1600m(徒歩20分)	 山口中央公園まで約900m(徒歩12分)

現地 MAP

住まいのギャラリー西宮北店 西宮北住宅展示場

MAPCODE 12 855 427*36 をご入力ください


住まいのギャラリー西宮北店にて、購入のお申し込み・ご相談受付開始いたします。建築プランや住まいのカタログを用意しておりますので、お気軽にご来店ください。

ご来店予約はWEBからがお得!!

WEB予約限定でもれなく QUOカードプレゼント中!!

- 事前の予約の方を優先とさせていただきます。
- 当日のご予約の方は対応が出来ない可能性があります。
- 本プレゼント対象について、アンケート記入・LINE登録・当社ホームページ登録の方で、初来店の方または資料請求が初めての方が条件となります。

WEBからのご予約がお得です!



宅地建物取引業免許/国土交通大臣(4)第5946号 建設業許可国土交通大臣(特-25)20561号
 (社)近畿地区不動産公正取引協議会 兵庫県宅地建物取引業協会会員 とうべ KANSAI/環境協議会会員

ヤマト住建

ヤマト住建株式会社【本社】〒651-0083 神戸市中央区浜辺通5丁目1番14号 神戸商工貿易センタービル18階
 ■設立/平成2年1月 ■資本金/3億1千9百万円 ■取引先金融機関/三井住友銀行・三菱東京UFJ銀行・みなと銀行・関西アーバン銀行

住まいのギャラリー西宮北店 〒651-1413 兵庫県西宮市北六甲台4丁目26-12
 お問い合わせは... **0120-82-8600**

当社ホームページも是非ご覧ください <http://www.yamatojk.co.jp>

LINE@ ヤマト住建 西宮北店

でお得な最新情報 配信中!!



広告有効期限/平成30年6月30日

近畿No.1 樹脂サッシ供給数で第1位!

世界的に認められた 断熱アイテム

エクスルション出荷数でヤマト住建は最多となります

実績期間:2017年1月~2017年12月(関西支店管轄)

兵庫県の工務店
モデルハウス
アクセスランキング
2017年8月～2018年3月 **第1位**

suumo
スーモ

スーモ掲載中!

ご家族が笑顔で過ごせるゆとりのマイホーム。 ライフスタイルに合わせた自由な設計が可能です!

住まいのギャラリーにてプラン集や、施工実績等をもとにご説明させていただきますのでお気軽にご来店ください。



1号地 参考プラン 4LDK

- 1,755万円(税別) 付帯工事費込み
[外構費別途]
- 延床面積 107.64㎡(約32.55坪)
 - 1階床面積 55.48㎡(約16.78坪)
 - 2階床面積 47.20㎡(約14.27坪)
 - PH階床面積 4.96㎡(約1.50坪)



5号地 参考プラン 4LDK

- 1,435万円(税別) 付帯工事費込み
[外構費別途]
- 延床面積 94.39㎡(約28.55坪)
 - 1階床面積 52.99㎡(約16.02坪)
 - 2階床面積 41.40㎡(約12.52坪)



区画図



※平面図内の植栽等についてはイメージです。

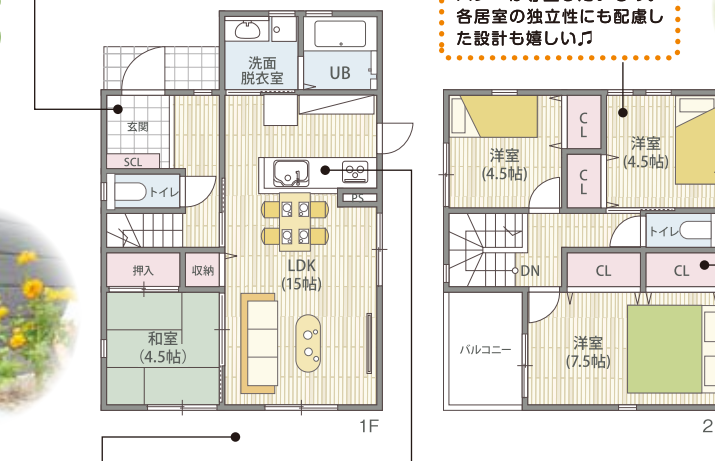
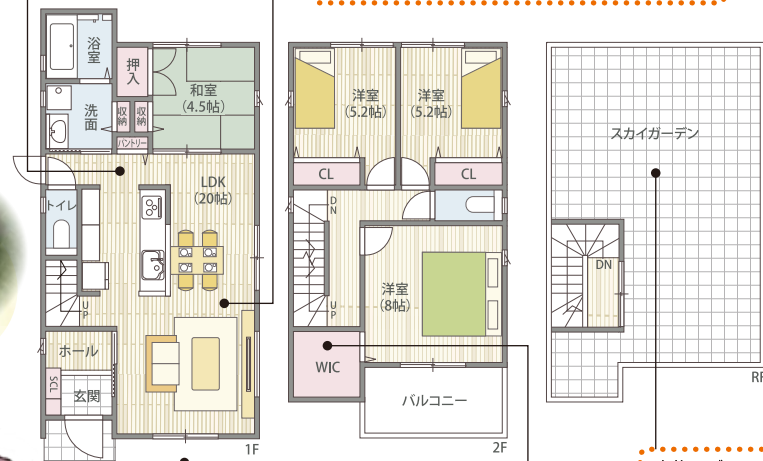
分譲価格 980万円より **建築条件付**

水廻りの動線もよく、
奥様の家事もラクラク♪

ご家族にとって大切な団楽のひとつは、
ゆとりのある20帖以上のLDKでワイワイ楽しく♪

明るく広々とした玄関ホールが
あなたのお帰りを優雅に演出します。

仲の良いご家族でもプライベートは
尊重したいもの。各居室の独立性にも配慮した
設計も嬉しい♪



ガーデニングや家庭菜園も
楽しめるゆとりの前庭。
週末はバーベキューパーティ♪

主寝室には大型
ウォークインクローゼット付。
衣装持ちの方にも安心♪

家族でランチを
作ったり、友人を呼んで
バーベキューしたり。
開放的で特別な
空間です。

小さなお子様が安心して
遊べるゆとりの裏庭設計♪
大切なワンちゃんの
プレイスペースとしても便利。

リビングで遊ぶ小さなお子様の
様子を見ながら安心して
お料理が出来る
ベニシユラキッチン。

各居室にしっかり収納。
住空間を広く
つかえるのも嬉しい♪

参考プラン内の家具・車は価格には含まれておりません。また、プラン内には一部オプションが含まれております。詳しくは担当までお気軽にお問い合わせください。

充実した住宅設備



※写真は全てイメージです

■西宮市山口町上山口4丁目宅地分譲 全体概要

- 所在地/兵庫県西宮市山口町上山口4丁目●交通/JR「西宮名塩駅」バス16分「丸山下停」徒歩10分●開発総面積/1,452.53㎡●総区画数/8区画●販売区画数/8区画●土地面積/180.97㎡(約54.74坪)～181.11㎡(約54.78坪)●市街化区域●地目/宅地●用途地域/第一種低層住居専用地域●建ぺい率/50%●容積率/100%●土地の権利形態/所有権●私道負担/無し●道路幅員(アスファルト舗装)/1・2・3・4号地(南西側):約6m公道、5・6・7・8号地(北東側):約6m公道、1・5号地(北西側):約4m公道●開発許可番号/第開-1-4号(平成29年10月30日)●設備/電気:関西電力・ガス:大阪ガス・水道:西宮市営水道・下水道:西宮市公共下水道●販売価格/980万円(3区画)～1,200万円(1区画)●最多販売価格帯/900万円台(3区画)●現況/造成済(平成29年12月下旬完了)●申込受付/平成30年1月より順次●売主の名称/ヤマト住建株式会社●取引態様/売主●引き渡し時期/ご相談●広告有効期限/平成30年6月30日
- ※建築条件付宅地(建築条件付宅地契約)については…建築条件付宅地については土地売買契約後3ヶ月以内にヤマト住建株式会社と住宅建築請負契約を締結していただく事を条件として販売いたします。この期間中に住宅を建築しないことが確定した時、または建築請負契約が成立しなかった場合は土地売買契約は白紙となり受領した金銭は無利子にて全額お返しいたします。●物件情報は平成30年4月13日現在です。広告制作中に売却になる場合があります。万一売却済の場合はご容赦ください。



ハウス・オブ・ザ・イヤー・イン・エナジー2017
大賞 受賞

日本における省エネ性能
No.1住宅に選ばれました。
※ハウス・オブ・ザ・イヤー・イン・エナジー
2017応募商品において

