



ハウス・オブ・ザ・イヤー・イン・エナジー

7期連続受賞

大賞受賞

日本における省エネ性能No.1住宅に選ばれました。\*

この快適、この性能。ぜひ感じてください!!

ぬくぬくハウス

365日快適な住まい 新登場

ZEH 対応住宅

家庭用エアコン1台で

全館空調する家

UA値 (W/m<sup>2</sup>・K) 0.42



30棟!! 全店限定

太陽光4.72kWプレゼントキャンペーン

本体価格

30坪

1,740万円 (税別)

※別途付帯工事費

※本キャンペーン適用にあたって現場見学会とハウジングモニター登録が条件となります。

全館空調だけではない!!全ての設備が標準装備!!

夏涼しく、冬暖かく、いつも快適!! 全館空調の家

- 太陽光4.72kW, 内・外W断熱, 基礎断熱, IAQ熱交換気システム, 建物本体価格, 充実の住宅設備, 在来工法+パネル工法, 自由設計

住まいのギャラリー枚方店 ☎0120-521-810

〒573-0049 大阪府枚方市山之上北町8-7

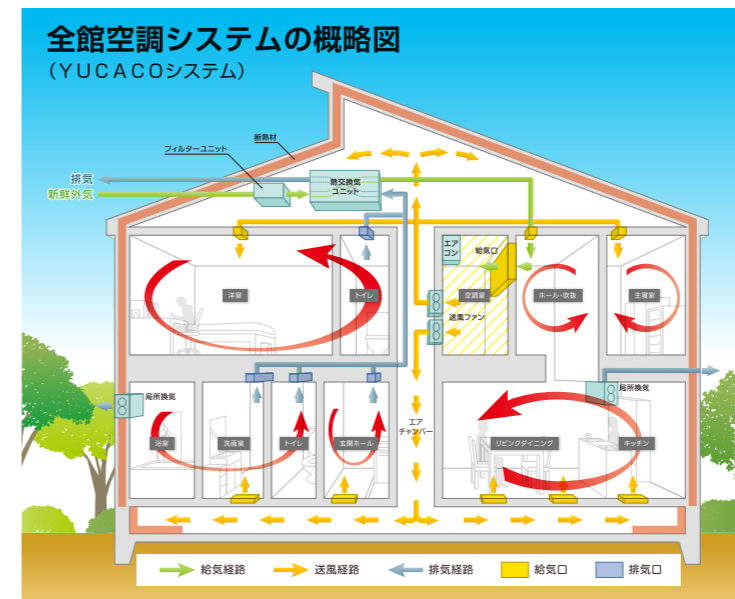
ヤマト住建株式会社【本社】〒651-0083 神戸市中央区浜辺通5丁目1番14号 神戸戸商工貿易センタービル18階 創業/昭和62年11月 設立/平成2年1月 資本金/3億1千9百万円 取引先金融機関/三井住友銀行・三菱東京UFJ銀行・みずほ銀行・関西アーバン銀行 宅地建物取引業免許/国土交通大臣(4)第5946号 建設業許可国土交通大臣(特-25)第20561号(社)近畿地区不動産公正取引協議会 兵庫県宅地建物取引業協会会員 こうべKANSAI住環境協議会会員

広告有効期限 平成30年3月末日

全館空調

夏涼しく、冬暖かく、いつも快適に!!

高気密・高断熱住宅だからこそ採用できる全館空調システムです!!



インシャルコスト ランニングコスト 大幅ダウン!!

省エネ性と快適性を兼ね備えた理想のシステム!

近畿No.1 世界的に認めれた断熱アイテム 樹脂サッシ供給数で第1位! エクセルシャノン出荷窓数でヤマト住建は最多となります。 実施期間:2017年1月~2017年12月(関西支店管轄)

要予約!!/ご来場者プレゼント キレイキレイセット\*

モデルハウス見学会にご参加の方限定!! さあ、家族みんなでキレイキレイ習慣! ※数に限りがございます。品切れの場合は代替品での対応となります。

枚方モデルハウス見学会 随時開催中 モデルハウス詳細は裏面にてご確認できます!!

ご来場予約は WEBからが お得!!

右のQRコードより簡単にアクセスできます。

スマホで見て!!感じて!! モデルハウス 大公開!!



裏面にて360°パノラマビューにアクセスできます。間取りや詳細情報は裏面をご確認ください。

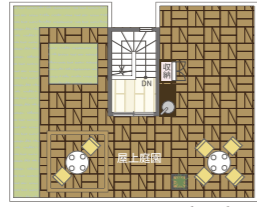
ご成約特典 今だけ!!キャンペーン特典 建物解体費用無料 建て替えの際に行う解体の費用を負担いたします!!

※30年以内の木造建築に限り。※建物状態により別途費用がかかる場合がございます。※キャンペーン対象は、エネージュUW・エネージュSE・エネージュPLUS・エネージュW・エネージュE・エネージュZとなります。本キャンペーンはヤマト住建株式会社実施する他の企画を重複してのご利用はできませんのでご注意ください。※バック商品は対象外となります。詳しくはお問合せください。

# 「枚方モデルハウス」見学会開催

hirakata **MODEL HOUSE** powered by YAMATO gallery hirakata

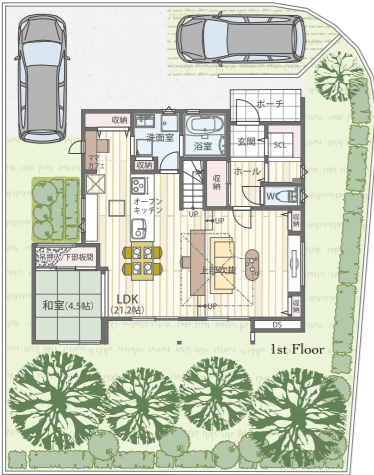
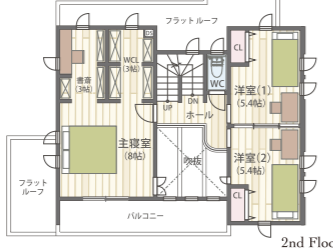
360°  
Panorama View  
モデルハウス



当日  
お店から  
ご案内  
致します!!



枚方店  
京阪交野線「星ヶ丘」駅徒歩15分  
MAPCODE 11 783 058\*71



## スキップダイニングキッチンの家

4LDK+WCL+Void+書斎+SkyBalcony  
敷地面積 234.92㎡ (約71.06坪) 1階面積:69.55㎡  
建物面積 126.64㎡ (約38.30坪) 2階面積:51.29㎡ PH:5.79㎡

YAMATO MODEL HOUSE COLLECTION  
“ぬくぬくハウス”モデルハウスが完成しました!!  
3つの庭間のある家 この快適、この性能。ぜひ感じてください!!

延床面積 126.65㎡ (38.31坪) 1F/67.90㎡ 2F/50.51㎡ PH/7.24㎡

ヤマト建建はその他住宅設備も充実!!

エネルギー自給自足住宅

エネージュEV Energy Value

## 家庭の電気は 自給自足の時代です!

ZEH  
住宅



※車はオプションです。※画像はイメージです。実際とは異なります。

標準搭載  
太陽光発電システム 10.62kW  
蓄電池 200V対応※1 9.8kWh

## 枚方店 3棟限定販売

35坪 建物本体価格 **1,780万円** (税別)

※付帯工事別

フレキシブル蓄電システム 世界最小・最軽量の蓄電池

世界最小最軽量クラス 78kg  
200V機器対応※1  
10年保証  
蓄電容量 9.8kWh

※1 非常時・停電時は最大100Vの出力となります。

オプション設備  
ヤマト建建 × innovation **屋上グランピング** のある家

創造する、それがスカイガーデンハウスです。

屋上庭園の使い方にルールはありません。仲間を呼んでBBQはもちろん、子ども達とボール遊びをしたり、愛犬と過ごしたり。そんな常識を覆し、贅沢な時間を新たに創造する屋上グランピングを是非体感してください。



※写真はイメージです。

希望の土地が見つからない方  
土地(建築予定地)がまだの方  
土地情報が約5,000件  
その他多数をご用意しております

## 最新土地情報

当社の土地検索サイト  
ヤマト建建 検索  
で詳細な土地情報が確認いただけます!!

枚方市香里園山之手町 販売価格 **1,480万円**  
土地面積 128.92㎡ (38.99坪)  
所在地/枚方市香里園山之手町 交通/京阪本線「香里園」駅徒歩9分 土地権利/所有権 地目/宅地 都市計画/市街化区域 建ぺい率/50% 容積率/100% 用途地域/第1種低層住居専用地域 設備/上下水道・都市ガス 前面道路幅員/4.9m 私有負担/無 現況/上物有 取引態様/仲介

枚方市南船橋 販売価格 **1,663万円**  
土地面積 100.00㎡ (30.25坪)  
所在地/枚方市南船橋2丁目 交通/京阪本線「榊原」駅徒歩10分「南船橋」駅徒歩1分 土地権利/所有権 地目/宅地 都市計画/市街化区域 建ぺい率/60% 容積率/200% 用途地域/第1種中高層住居専用地域 設備/上下水道・都市ガス 前面道路幅員/6m 私有負担/無 現況/更地 取引態様/仲介

枚方市東香里南町 販売価格 **1,380万円**  
土地面積 100.14㎡ (30.29坪)  
所在地/枚方市東香里南町 交通/京阪本線「寝屋川市」駅徒歩10分「寝屋川団地口」駅徒歩3分 土地権利/所有権 地目/宅地 都市計画/市街化区域 建ぺい率/60% 容積率/200% 用途地域/第2種住居地域 設備/上下水道・都市ガス 前面道路幅員/4.7m 私有負担/無 現況/更地 取引態様/仲介

枚方市茄子作北町 販売価格 **1,388万円**  
土地面積 111.65㎡ (33.77坪)  
所在地/枚方市茄子作北町 交通/京阪本線「枚方市」駅徒歩12分「藤田川」駅徒歩3分 土地権利/所有権 地目/宅地 都市計画/市街化区域 建ぺい率/60% 容積率/200% 用途地域/第1種中高層住居専用地域 設備/上下水道・都市ガス 前面道路幅員/4.7m 私有負担/無 現況/上物有 取引態様/仲介

枚方市招提中町 販売価格 **1,390万円**  
土地面積 105.79㎡ (32.00坪)  
所在地/枚方市招提中町1丁目 交通/京阪本線「野駅」駅徒歩15分「招提口」駅徒歩3分 土地権利/所有権 地目/宅地 都市計画/市街化区域 建ぺい率/50% 容積率/100% 用途地域/第1種低層住居専用地域 設備/上下水道・都市ガス 前面道路幅員/6.2m 私有負担/無 現況/上物有 取引態様/仲介

枚方市牧野本町 販売価格 **1,680万円**  
土地面積 109.73㎡ (33.19坪)  
所在地/枚方市牧野本町 交通/京阪本線「野駅」駅徒歩5分「関西医大前」駅徒歩4分 土地権利/所有権 地目/宅地 都市計画/市街化区域 建ぺい率/60% 容積率/200% 用途地域/第1種中高層住居専用地域 設備/上下水道・都市ガス 前面道路幅員/4.7m 私有負担/無 現況/上物有 取引態様/仲介

枚方市藤阪東町 販売価格 **1,480万円**  
土地面積 105.95㎡ (32.04坪)  
所在地/枚方市藤阪東町4丁目 交通/JR片町線「藤阪」駅徒歩15分 土地権利/所有権 地目/宅地 都市計画/市街化区域 建ぺい率/60% 容積率/100% 用途地域/第1種低層住居専用地域 設備/上下水道・都市ガス 前面道路幅員/5.9m 私有負担/無 現況/上物有 取引態様/仲介

枚方市長尾台 販売価格 **890万円**  
土地面積 147.13㎡ (44.50坪)  
所在地/枚方市長尾台4丁目 交通/JR片町線「長尾」駅徒歩18分 土地権利/所有権 地目/宅地 都市計画/市街化区域 建ぺい率/50% 容積率/100% 用途地域/第1種低層住居専用地域 設備/上下水道・都市ガス 前面道路幅員/4.7m 私有負担/無 現況/上物有 取引態様/仲介

枚方市岡山手町 販売価格 **1,980万円**  
土地面積 161.31㎡ (48.79坪)  
所在地/枚方市岡山手町 交通/京阪本線「枚方市」駅徒歩10分 土地権利/所有権 地目/宅地 都市計画/市街化区域 建ぺい率/60% 容積率/150% 用途地域/第2種中高層住居専用地域 設備/上下水道・都市ガス 前面道路幅員/2.2m 私有負担/有(約15.3㎡) 現況/更地 取引態様/仲介

交野市私市山手 販売価格 **1,580万円**  
土地面積 136.48㎡ (41.28坪)  
所在地/交野市私市山手2丁目 交通/京阪本線「私市」駅徒歩10分 土地権利/所有権 地目/宅地 都市計画/市街化区域 建ぺい率/50% 容積率/100% 用途地域/第1種低層住居専用地域 設備/上下水道・都市ガス 前面道路幅員/4.0m 私有負担/無 現況/上物有 取引態様/仲介

寝屋川市成田東町 販売価格 **1,390万円**  
土地面積 100.01㎡ (30.25坪)  
所在地/寝屋川市成田東町 交通/京阪本線「香里園」駅徒歩6分「香里旭ヶ丘」駅徒歩6分 土地権利/所有権 地目/宅地 都市計画/市街化区域 建ぺい率/70% 容積率/200% 用途地域/第1種低層住居専用地域 設備/上下水道・都市ガス 前面道路幅員/4.6m 私有負担/無 現況/上物有 取引態様/仲介

寝屋川市成田東町 販売価格 **2,180万円**  
土地面積 136.62㎡ (41.32坪)  
所在地/寝屋川市成田東町 交通/京阪本線「香里園」駅徒歩19分 土地権利/所有権 地目/宅地 都市計画/市街化区域 建ぺい率/70% 容積率/200% 用途地域/第1種低層住居専用地域 設備/上下水道・都市ガス 前面道路幅員/4.0m 私有負担/無 現況/上物有 取引態様/仲介

毎日の心地良い生活を  
デザインする充実の室内設備

Kitchen Bath Room Wash Basin Toilet  
Panasonic LIXIL TOTO  
※一部オプションとなります。



LINE  
お得な最新情報満載!!  
パワーUPしてリニューアル!!  
枚方店  
ヤマト建建