

日本の住宅を世界基準にすることがヤマト住建の使命です。

SUUMO モデルハウス住宅展示場

この快適、この性能。ぜひ感じてください!!

# “ぬくぬくハウス” 新登場。



モデルハウスで  
ぬくぬくハウスの快適性を  
体感できます!!

アクセスランキング

関西 第1位

ZEH  
対応住宅

家庭用エアコン1台で

# 全館空調する家

SUUMO工務店の部  
2017年8月~  
12月調べ



本体価格  
30坪 **1,640** (税別) 万円

彦根店  
5 限定棟!!

U<sub>A</sub>値  
(W/m<sup>2</sup>・K)  
0.42

- |                    |         |             |            |
|--------------------|---------|-------------|------------|
| 彦根店限定<br>充実の住宅設備仕様 | 全館空調の家  | 内・外W断熱      | 在来工法+パネル工法 |
|                    | 充実の住宅設備 | 基礎断熱        | 付帯工事費      |
|                    |         | IAQ熱交換気システム | 自由設計       |

彦根モデルハウス  
**宿泊体験**  
随時開催中!!お気軽にお電話ください。  
完全予約制



ぬくぬくハウス

実際に建てたお家をご見学できます!!

# 完成現場見学会開催!!

開催日時  
10月11日12日  
各日  
10:00~17:00  
開催

見て!!聞いて!!全館空調の魅力を体感しよう!!

開催場所 滋賀県彦根市高宮町

来店予約で  
クオカード1,000円分  
プレゼント!!  
当日予約はWEBからがお得!!  
右のQRコードより  
簡単に  
アクセスできます。  
<http://m2.quei.jp/2b3rlg>



ヤマト住建 彦根店 0120-80-8822

〒522-0052 滋賀県彦根市長曾根南町435 ACTビル1階 Tel.0749-27-7002 Fax.0749-27-6999  
ヤマト住建株式会社【本社】〒651-0083 神戸市中央区浜辺通5丁目1番14号 神戸商工貿易センタービル18階 創業/昭和62年11月 設立/平成2年1月 資本金/3億1千9百万円 取引先金融機関/三井住友銀行・三菱東京UFJ銀行・みずほ銀行・関西アーバン銀行 宅地建物取引業免許/国土交通大臣(4)第5946号 建設業許可国土交通大臣(特-25)第20561号(社)近畿地区不動産公正取引協議会 兵庫県宅地建物取引業協会会員 こうべKANSAI住環境協議会会員

※事前の予約の方を優先させていただきます。当日のご予約の方は対応が出来ない可能性があります。本プレゼント対象について、アンケート記入・LINE登録・当社ホームページ登録の方で、初来店の方または資料請求が初めての方が条件となります。

新しい会社案内ができました!!  
分かりやすいと評判の動画にてのご案内です

「持続可能な未来をつくる」ために  
住宅会社ができること  
エネルギー自立型住宅をご提案します。

LINE@ 彦根店 ヤマト住建

広告有効期限 平成30年2月末まで



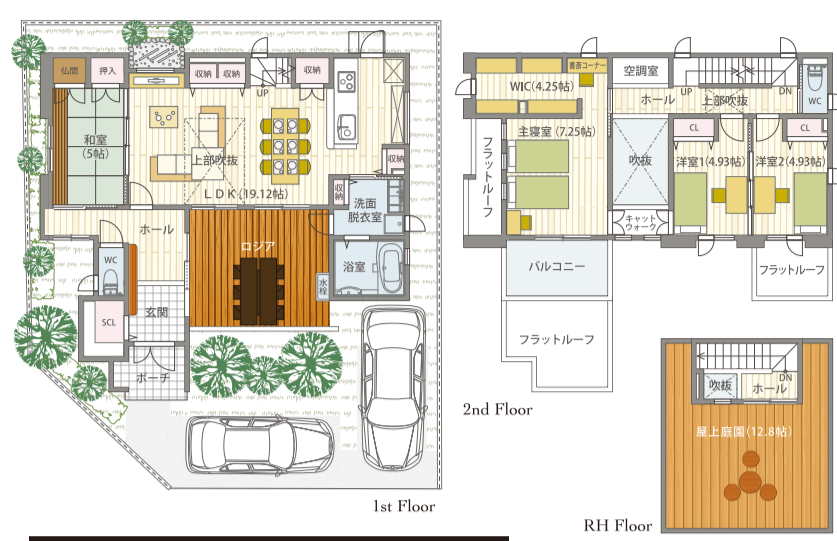
ご成約特典 今だけ!!キャンペーン特典

# 建物解体費用無料

建て替えの際に行う  
解体の費用を  
負担いたします!!

※30坪以内の木造建築に限り。※建物状態により別途費用がかかる場合がございます。※キャンペーン対象は、エネージュUW・エネージュSE・エネージュPLUS・エネージュW・エネージュE・エネージュZとなります。本キャンペーンとヤマト住建株式会社が実施する他の企画を重複してご利用はできませんのでご注意ください。※バック商品は対象外となります。詳しくはお問合せください。

## Hikone Model House ダブルロジアの家



4LDK+WICL+Loggia+SkyBalcony  
延床面積 127.93㎡ (約38.69坪)  
1階面積: 68.73㎡ (約20.79坪)  
2階面積: 54.65㎡ (約16.53坪)  
RH面積: 4.55㎡ (約1.37坪)



彦根住宅展示場はコチラ!!  
〒522-0201 滋賀県彦根市高宮町字上ノコ田1633-22  
MAPCODE 101 255 502\*34  
JR東海道本線「南彦根」駅徒歩11分

## YAMATO MODEL HOUSE COLLECTION

model house no.1  
3つの庭間のある家

延床面積 126.65㎡ (38.31坪) | 1F/67.90㎡ | 2F/50.51㎡ | PH/7.24㎡

model house no.2  
こだわりの大空間  
Void(吹抜け)&  
繋がる6フロア

延床面積 135.75㎡ (41.06坪) | 1F/65.95㎡ | 2F/69.80㎡

model house no.3  
毎日でも人を招きたくなる  
“おもてなし”の家

延床面積 140.35㎡ (42.45坪) | 1F/77.42㎡ | 2F/58.79㎡ | PH/4.14㎡

model house no.4  
遊び心いっぱいの  
JOY・HALLの家

延床面積 130.86㎡ (39.58坪) | 1F/75.35㎡ | 2F/55.51㎡

### 3つの設備からつながる快適な未来

内・外W断熱を採用  
家全体を内側・外側から包み込む“内・外W断熱”  
内・外W断熱工法とは、建物を内側・外側から断熱材で覆う工法です。建物を隙間なく断熱材で覆うため、構造体が外気の影響を受けにくくなります。高い断熱性能の結果、家の中の温度も安定し、健康で快適に暮らせるようになります。  
省エネ 健康改善 快適

高性能樹脂サッシを採用  
世界的に認めれた断熱アイテム  
近畿No.1  
樹脂サッシ供給数で第1位!  
エクセルシャノン 出窓窓でヤマト住建は最多となります。  
アルミサッシの約4倍の断熱効果  
結露防止  
※実施期間:2017年1月~2017年12月(関西支店管轄)

世界最高品質の制振ダンパー  
220 evoltz  
地震対策 住宅を倒壊から守る。  
制振ダンパーは、住宅用に設計された住宅専用の油圧式ダンパーです。  
耐震+制振  
耐震等級3相当(最高等級)+制振ダンパーを採用  
お客様や家族の安全を守るため、ヤマト住建では「金物工法による耐震等級3相当」と「ダンパーでの制振性能」を兼ね備えた家づくりをしています。  
オプションでの設備となります

### 毎日の心地良い生活をデザインする充実の室内設備

Kitchen Bath Room Wash Basin Toilet  
Panasonic LIXIL TOTO Takara standard

## 最新土地情報

YAMATO'S LAND SALES INFORMATION  
滋賀営業所 ☎ 0120-14-8800

愛知郡愛荘町島川  
土地面積 150.8㎡(45.61坪)~181.82㎡(55.00坪) 販売価格 530~715万円  
所在地/滋賀県愛知郡愛荘町島川 地目/宅地 土地権利/所有権 交通/JR近江鉄道愛知川駅徒歩12分 用途地域/無指定 都市計画/非線引 建ぺい率/70% 容積率/200% 接道状況/開発行為による道路幅員6m 私道負担/無 設備/公営水道・個別LPG・公共下水 開発許可番号/愛建承認第1276号 現況/平坦・更地 引渡日/即時 取引態様/仲介

近江八幡市堀上町  
土地面積 88.62㎡(26.80坪) 販売価格 540万円  
所在地/滋賀県近江八幡市堀上町 地目/宅地 土地権利/所有権 交通/JR近江八幡駅徒歩15分 用途地域/第一種中高層住居地域 都市計画/市街化区域 建ぺい率/60% 容積率/200% 接道状況/公道幅員6m 私道負担/無 設備/公営水道・個別LPG・下水道 現況/平坦・更地 引渡日/即時 取引態様/仲介

長浜市宇根町  
土地面積 229.9㎡(69.54坪)~242.53㎡(73.37坪) 販売価格 650~860万円  
所在地/滋賀県長浜市宇根町 地目/宅地 土地権利/所有権 交通/JR高月駅徒歩15分 用途地域/無指定 都市計画/市街化区域 建ぺい率/70% 容積率/200% 接道状況/開発行為による道路幅員6m 私道負担/無 設備/公営水道・個別LPG・下水道 開発許可番号/長浜市第352号 現況/平坦・更地 引渡日/即時 取引態様/仲介

東近江市佐野町  
土地面積 109.98㎡(33.26坪) 販売価格 680万円  
所在地/滋賀県東近江市佐野町 地目/宅地 土地権利/所有権 交通/JR能登川駅徒歩13分 用途地域/第一種中高層住居専用地域 都市計画/市街化区域 建ぺい率/60% 容積率/200% 接道状況/幅員5m 私道負担/無 設備/公営水道・個別LPGガス・公共下水 現況/平坦・更地 引渡日/即時 取引態様/仲介

彦根市野田山町  
土地面積 183.71㎡(55.57坪)~184.76㎡(55.89坪) 販売価格 694~698万円  
所在地/滋賀県彦根市野田山町 地目/宅地 土地権利/所有権 交通/JR彦根駅3.2km 用途地域/第一種中高層住居地域 都市計画/市街化区域 建ぺい率/60% 容積率/200% 接道状況/公道幅員6m 私道負担/無 設備/公営水道・個別LPG・個別浄化槽 現況/平坦・更地 引渡日/即時 取引態様/仲介

彦根市地蔵町  
土地面積 156.91㎡(47.46坪)~201.38㎡(60.91坪) 販売価格 780~980万円  
所在地/滋賀県彦根市地蔵町 地目/宅地 土地権利/所有権 交通/JR彦根駅徒歩32分 用途地域/第一種住居 都市計画/市街化区域 建ぺい率/60% 容積率/200% 接道状況/幅員4m 私道負担/無 設備/公営水道・個別LPGガス・個別浄化槽 現況/平坦・更地 引渡日/即時 取引態様/仲介

彦根市栄町  
土地面積 178.42㎡(53.97坪) 販売価格 890万円  
所在地/滋賀県彦根市栄町 地目/宅地 土地権利/所有権 交通/JR彦根駅徒歩30分 用途地域/第一種住居 都市計画/市街化区域 建ぺい率/60% 容積率/200% 接道状況/公道幅員4m 私道負担/無 設備/公営水道・都市ガス・公共下水 現況/平坦・更地 引渡日/即時 取引態様/仲介

長浜市神照町  
土地面積 175.65㎡(53.13坪)~221.46㎡(66.99坪) 販売価格 1,060~1,517万円  
所在地/滋賀県長浜市神照町 地目/宅地 土地権利/所有権 交通/JR長浜駅 370m 用途地域/第一種住居地域 準工業地域 都市計画/市街化区域 建ぺい率/60% 容積率/200% 接道状況/開発行為による道路幅員6m 私道負担/無 設備/公営水道・都市ガス・公共下水 開発許可番号/長浜市開発第373号 現況/平坦・更地 引渡日/即時 取引態様/仲介

※月々のお支払額は一例です。変動返済金利0.525%は、平成30年1月現在の金利です。5年間の返済額は変わりませんが年2回の金利見直しがございます。借入れに関しては、金融機関の審査がございますのでお客様の条件によりましてはご利用できない場合もございます。予めご了承願います。

GOOD DESIGN AWARD 2015年度受賞

ハウス・オブ・ザ・イヤー・イン・エナジー 7期連続受賞

日本における省エネ性能No.1住宅に選ばれました。 大賞 受賞

ヤマト住建ホームページ ヤマト住建 検索 http://www.yamatojk.co.jp/

ポスティングスタッフ 大募集!! 時給 1,200円