

この快適、この性能、
ぜひ感じてください。



「ぬくぬくハウス」新登場

家庭用エアコン1台で 全館空調する家

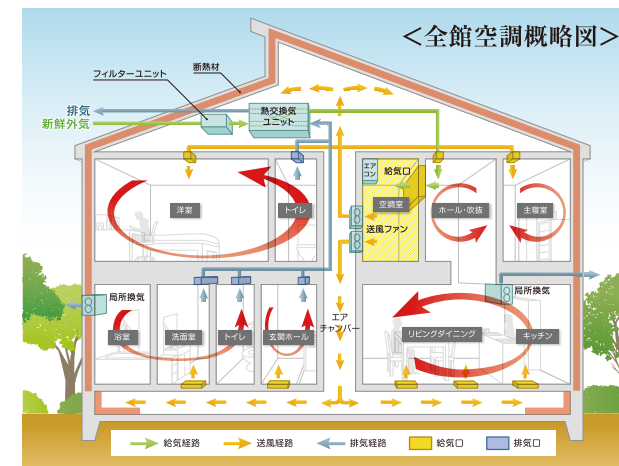
日本の住宅を世界基準にすることがヤマト住建の使命です。

全館空調システム

ヤマト住建の高気密・高断熱だから可能なエアコン1台で
全館空調する画期的なシステム

イニシャルコスト
ランニングコスト **大幅ダウン!**

省エネ性と快適性を
兼ね備えた理想のシステム!



東京大学 名誉教授が監修
数々の研究実績が示す効果

建築環境工学が専門で、東京大学名誉教授でもある坂本雄三先生は、長年住宅の省エネルギーに関する研究活動を続け、国および東京都の省エネルギー施策の立案にも参加した、その分野のエキスパートです。先生が推薦するこのシステムは、学術的にも高効率性が証明された信頼できる画期的な方法です。



東京大学 坂本雄三 名誉教授

ZEH
対応住宅

UA値
(w/m²・k)
0.42

新春
ご来場者
プレゼント **福袋**

※数に限りがございます。※無くなり次第終了とさせていただきますのでご了承ください。



全館空調システム

高気密高断熱住宅 + 樹脂サッシ + ルームエアコン1台 + 送風機 + 一種換気システム = 家中どこでも快適に

暖房 冷房 調湿 換気 空気清浄

ご家族の健康と幸福を守る | 各部屋の温度差をなくしてヒートショック対策 | 快適な生活は足元から | いつもキレイな空気を | 暖冷房費を大幅に削減

空調システム監修 東京大学 名誉教授 坂本雄三 / 日本大学理工学部建築学科 助教 井口雅登

新登場 「ぬくぬくハウス」キャンペーン

先着 限定 **30棟**

本体価格 **1,640** (税別) 万円

30坪 ※付帯工事費込



宅地建物取引業免許/国土交通大臣(4)第5946号 建設業許可国土交通大臣(特-25)20561号
(社)近畿地区不動産公正取引協議会 兵庫県宅地建物取引業協会会員こうべ KANSAI 住環境協議会会員
ヤマト住建株式会社【本社】〒651-0083 神戸市中央区浜辺通5丁目1番14号 神戸商工貿易センタービル18階
■設立/平成2年1月 ■資本金/3億1千9百万円 ■取引先金融機関/三井住友銀行・三菱東京UFJ銀行・みなと銀行・関西アーバン銀行

当社ホームページも是非ご覧ください
ヤマト住建

<http://www.yamatojk.co.jp>

ご予約はWEBからが
お得!!

※携帯電話・スマートフォンからの閲覧にかかるパケット通信料は、お客様ご負担になります。予めご了承ください。



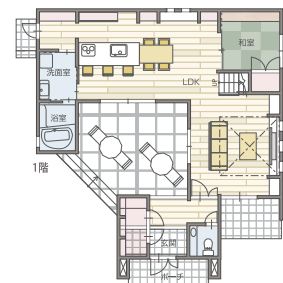
ヤマト住建のLINE@が
パワーアップしてリニューアル!!
新規お友達キャンペーン実施中!
お友達登録でQUOカードプレゼント!!

西宮北住宅展示場

三田ゆりのき台住宅展示場

**トリプルのリビングで
家族団らんを楽しむ家**

屋上庭園が
ご覧頂けます!



4LDK+WICL+Void+ Sky Garden
■延床面積 150.34㎡ (約45.47坪)
■1F/78.78㎡ ■2F/66.10㎡ ■PH/5.46㎡

**遊び心いっぱいの
「JOY・HALL」の家**



家の中でボルダリング
体験ができます!

4LDK+WICL+Void
■敷地面積 230.35㎡ (約69.68坪)
■延床面積 120.52㎡ (約36.45坪)
■1F/71.21㎡ ■2F/49.31㎡

おすすめ土地情報

下記以外にも物件多数ございますので、お気軽にご相談ください。

<p>1 西宮市名塩茶園町 ■土地面積 / 279.79㎡ (約84.63坪)</p> <p>土地価格 780万円</p> <p>JR福知山線「西宮名塩駅」バス8分 「名塩茶園町」徒歩3分 名塩小学校・塩瀬中学校区</p> <p>■所在地 / 西宮市名塩茶園町 ■地目 / 宅地 ■用途地域 / 第一種低層住居専用地域 ■建ぺい率 / 50% ■容積率 / 100% ■土地権利 / 所有権 ■都市計画 / 市街化区域 ■私道負担 / 無 ■設備 / 上下水道・プロパンガス ■現況 / 古家付 ■引渡 / ご相談 ■取引態様 / 仲介</p>	<p>2 西宮市名塩平台 ■土地面積 / 181.69㎡ (約54.96坪)</p> <p>土地価格 850万円</p> <p>JR福知山線「西宮名塩駅」バス10分 「東久保」徒歩4分 名塩小学校・塩瀬中学校区</p> <p>■所在地 / 西宮市名塩平台 ■地目 / 宅地 ■用途地域 / 第一種低層住居専用地域 ■建ぺい率 / 50% ■容積率 / 100% ■土地権利 / 所有権 ■都市計画 / 市街化区域 ■私道負担 / 無 ■設備 / 上下水道 ■現況 / 更地 ■引渡 / ご相談 ■取引態様 / 仲介</p>	<p>3 西宮市山口町上山口4丁目 ■土地面積 / 181.05㎡ (約54.76坪)</p> <p>土地価格 980万円</p> <p>JR福知山線「西宮名塩駅」バス16分 「丸山下」徒歩6分 北六甲台小学校・山口中学校区</p> <p>■所在地 / 西宮市山口町上山口4丁目 ■地目 / 宅地 ■用途地域 / 第一種低層住居専用地域 ■建ぺい率 / 50% ■容積率 / 100% ■土地権利 / 所有権 ■都市計画 / 市街化区域 ■私道負担 / 無 ■設備 / 上下水道・都市ガス ■現況 / 更地 ■引渡 / ご相談 ■取引態様 / 仲介</p>	<p>4 西宮市北六甲台4丁目 ■土地面積 / 219.36㎡ (約66.35坪)</p> <p>土地価格 1,470万円</p> <p>JR福知山線「西宮名塩駅」バス16分 「丸山下」徒歩6分 北六甲台小学校・山口中学校区</p> <p>■所在地 / 西宮市北六甲台4丁目 ■地目 / 宅地 ■用途地域 / 第一種低層住居専用地域 ■建ぺい率 / 50% ■容積率 / 100% ■土地権利 / 所有権 ■都市計画 / 市街化区域 ■私道負担 / 無 ■設備 / 上下水道・都市ガス ■現況 / 古家付 ■引渡 / ご相談 ■取引態様 / 仲介</p>	<p>5 神戸市北区東大池3丁目 ■土地面積 / 222.74㎡ (約67.37坪)</p> <p>土地価格 460万円</p> <p>神戸電鉄有馬線「大池駅」徒歩10分 大池小学校・大池中学校区</p> <p>■所在地 / 神戸市北区東大池3丁目 ■地目 / 宅地 ■用途地域 / 第一種低層住居専用地域 ■建ぺい率 / 50% ■容積率 / 100% ■土地権利 / 所有権 ■都市計画 / 市街化区域 ■私道負担 / 無 ■設備 / 上下水道・都市ガス ■現況 / 更地 ■引渡 / ご相談 ■取引態様 / 仲介</p>
--	---	--	---	---

<p>6 神戸市北区広陵町3丁目 ■土地面積 / 182.35㎡ (約55.16坪)</p> <p>土地価格 990万円</p> <p>神戸電鉄有馬線「山の街駅」徒歩13分 広陵小学校・広陵中学校区</p> <p>■所在地 / 神戸市北区広陵町3丁目 ■地目 / 宅地 ■用途地域 / 第一種低層住居専用地域 ■建ぺい率 / 50% ■容積率 / 100% ■土地権利 / 所有権 ■都市計画 / 市街化区域 ■私道負担 / 無 ■設備 / 上下水道・都市ガス ■現況 / 更地 ■引渡 / ご相談 ■取引態様 / 仲介</p>	<p>7 神戸市北区緑町2丁目 ■土地面積 / 133.44㎡ (約40.36坪)</p> <p>土地価格 1,000万円</p> <p>神戸電鉄有馬線「山の街駅」徒歩7分 甲線小学校・大原中学校区</p> <p>■所在地 / 神戸市北区緑町2丁目 ■地目 / 宅地 ■用途地域 / 第一種低層住居専用地域 ■建ぺい率 / 50% ■容積率 / 100% ■土地権利 / 所有権 ■都市計画 / 市街化区域 ■私道負担 / 無 ■設備 / 上下水道・都市ガス ■現況 / 更地 ■引渡 / ご相談 ■取引態様 / 仲介</p>	<p>8 神戸市北区京地4丁目 ■土地面積 / 188.63㎡ (約57.06坪)</p> <p>土地価格 1,272万円</p> <p>神戸電鉄三田線「田尾寺駅」徒歩17分 西山小学校・有野北中学校区</p> <p>■所在地 / 神戸市北区京地4丁目 ■地目 / 宅地 ■用途地域 / 第一種低層住居専用地域 ■建ぺい率 / 40% ■容積率 / 80% ■土地権利 / 所有権 ■都市計画 / 市街化区域 ■私道負担 / 無 ■設備 / 上下水道・都市ガス ■現況 / 更地 ■引渡 / ご相談 ■取引態様 / 仲介</p>	<p>9 三田市友が丘3丁目 ■土地面積 / 206.62㎡ (約62.50坪)</p> <p>土地価格 1,470万円</p> <p>JR福知山線「三田駅」バス9分 「中央病院南口」徒歩5分 松が丘小学校・八景中学校区</p> <p>■所在地 / 三田市友が丘3丁目 ■地目 / 宅地 ■用途地域 / 第一種低層住居専用地域 ■建ぺい率 / 50% ■容積率 / 100% ■土地権利 / 所有権 ■都市計画 / 市街化区域 ■私道負担 / 無 ■設備 / 上下水道・都市ガス ■現況 / 古家付 ■引渡 / ご相談 ■取引態様 / 仲介</p>	<p>10 三田市下深田 ■土地面積 / 150㎡ (約45.37坪)</p> <p>土地価格 1,880万円</p> <p>神戸電鉄公園都市線「フラワータウン駅」徒歩8分 三田小学校・富士中学校区</p> <p>■所在地 / 三田市下深田 ■地目 / 宅地 ■用途地域 / 第一種低層住居専用地域 ■建ぺい率 / 50% ■容積率 / 100% ■土地権利 / 所有権 ■都市計画 / 市街化区域 ■私道負担 / 無 ■設備 / 上下水道・都市ガス ■現況 / 更地 ■引渡 / 即日可 ■取引態様 / 仲介</p>
--	---	--	--	---

<p>11 篠山市今田町 ■土地面積 / 321.28㎡ (約97.18坪)</p> <p>土地価格 640万円</p> <p>JR福知山線「相野駅」バス20分 「和田寺口」徒歩5分 今田小学校・今田中学校区</p> <p>■所在地 / 篠山市今田町 ■地目 / 山林 ■用途地域 / 無指定 ■建ぺい率 / 50% ■容積率 / 200% ■土地権利 / 所有権 ■都市計画 / 未線引区域 ■私道負担 / 無 ■設備 / 上下水道・プロパンガス ■現況 / 更地 ■引渡 / ご相談 ■取引態様 / 仲介</p>	<p>12 篠山市池上 ■土地面積 / 204.22㎡ (約61.77坪)</p> <p>土地価格 680万円</p> <p>JR福知山線「篠山口駅」バス25分 「篠山営業所」徒歩4分 八上小学校・篠山中学校区</p> <p>■所在地 / 篠山市池上 ■地目 / 宅地 ■用途地域 / 無指定 ■建ぺい率 / 60% ■容積率 / 200% ■土地権利 / 所有権 ■都市計画 / 未線引区域 ■私道負担 / 無 ■設備 / 上下水道・都市ガス ■現況 / 更地 ■引渡 / ご相談 ■取引態様 / 仲介</p>	<p>13 篠山市川北 ■土地面積 / 275.25㎡ (約83.26坪)</p> <p>土地価格 750万円</p> <p>JR福知山線「篠山口駅」より3.5km 車で約11分 西紀南小学校・西紀中学校区</p> <p>■所在地 / 篠山市川北 ■地目 / 宅地 ■用途地域 / 無指定 ■建ぺい率 / 60% ■容積率 / 200% ■土地権利 / 所有権 ■都市計画 / 未線引区域 ■私道負担 / 無 ■設備 / 上下水道・プロパンガス ■現況 / 更地 ■引渡 / ご相談 ■取引態様 / 仲介</p>	<p>14 篠山市今田町 ■土地面積 / 292㎡ (約88.33坪)</p> <p>土地価格 777万円</p> <p>JR福知山線「相野駅」バス16分 「美山台」徒歩3分 今田小学校・今田中学校区</p> <p>■所在地 / 篠山市今田町 ■地目 / 山林 ■用途地域 / 無指定 ■建ぺい率 / 60% ■容積率 / 200% ■土地権利 / 所有権 ■都市計画 / 未線引区域 ■私道負担 / 無 ■設備 / 上下水道・プロパンガス ■現況 / 更地 ■引渡 / ご相談 ■取引態様 / 仲介</p>	<p>15 篠山市中野 ■土地面積 / 200.09㎡ (約60.52坪)</p> <p>土地価格 900万円</p> <p>JR福知山線「篠山口駅」徒歩8分 味間小学校・丹南中学校区</p> <p>■所在地 / 篠山市中野 ■地目 / 宅地 ■用途地域 / 第一種低層住居専用地域 ■建ぺい率 / 60% ■容積率 / 200% ■土地権利 / 所有権 ■都市計画 / 未線引区域 ■私道負担 / 無 ■設備 / 上下水道 ■現況 / 更地 ■引渡 / ご相談 ■取引態様 / 仲介</p>
--	--	--	--	--

西宮北住宅展示場は、家づくりの参考になるコーナーが盛りだくさん!!



お家の装備がその場で見て触れて体感できます!!

<p>商談コーナー</p>	<p>キッズコーナー</p>	<p>体感コーナー</p>
---------------	----------------	---------------



宅地建物取引業免許 / 国土交通大臣 (4) 第5946号
建設業許可 国土交通大臣 (特-25) 20561号 (近畿地区不動産公正取引協議会
兵庫県宅地建物取引業協会会員 とうべ KANSAI 住環境協議会会員)

ヤマト住建

ヤマト住建株式会社【本社】
〒651-0083 神戸市中央区浜辺通5丁目1番14号 神戸商工貿易センタービル18階
■設立 / 平成2年1月 ■資本金 / 3億1千9百万円
■取引先金融機関 / 三井住友銀行・三菱東京UFJ銀行・みなど銀行・関西アーバン銀行

住まいのギャラリー 西宮北店
〒651-1413 兵庫県西宮市北六甲台4丁目26-12
TEL.078-907-2777
営業時間 AM9:00~PM7:00 (水曜定休)

0120-82-8600

当社ホームページにも多彩な物件情報がございます
<http://www.yamatojk.co.jp> **click!**

ヤマト住建 ホームページ

新しい会社案内ができました!!

会員登録でお得情報GET!!

※携帯電話・スマートフォンからの閲覧にかかるパケット通信料は、お客様ご負担となります。予めご了承ください。

広告有効期限 平成30年2月28日

ハウス・オブ・ザ・イヤー・イン・エナジー
大賞 受賞

日本における省エネ性能 No.1住宅に選ばれました。

2014年度W受賞 (大賞・優秀企業賞)

HOUSE OF THE YEAR ENERGY 2014
7期連続受賞

2016年度W受賞 (特別優秀賞・特別優秀企業賞)

BELS 5つ星住宅です!

BELSとは、新たな住宅の省エネ性能の表示制度で、性能に応じて5段階で★表示がされます。

プラスエネルギー住宅の ヤマト住建

GOOD DESIGN AWARD 2015

ヤマト住建は ZEHビルダー 登録会社です