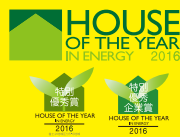


ハウス・オブ・ザ・イヤー・イン・エナジー 大賞 受賞

日本における省エネ性能
No.1住宅に選ばれました。*



7期連続受賞

2016年度W受賞(特別優秀賞・特別優秀企業賞)

『持続可能な未来をつくる』ために
住宅会社ができること
エネルギー自立型住宅をご提案します。

“自分のペースで見学したい” “話しかけられたくない”
そんな皆様へ

施主様のご厚意により **お客様宅**

こちらから
お声がけは
いたしませんので、
お気軽に
ご内覧ください。

完成見学会

西宮市

山口町上山口
3丁目

10月 **21**土・**22**日 11:00-17:00
2日間の限定開催



自由に見学できるから
気を使わなくて
いいよね～。



買い物のついでに
寄っていきましょう。



※画像はすべてイメージです。今回の見学会のお宅とは異なります。

プラスエネルギー住宅の **ヤマト住建**

GOOD DESIGN AWARD 2015

ZEH builder ヤマト住建は ZEHビルダー
登録会社です

BELS ヤマト住建は
5つ星住宅です!
BELSとは、新たな住宅の省エネ性能の表示制度で、
性能に応じて5段階で★表示がされます。

ご来店予約はWEBからがお得!!
WEB予約限定でもれなく
QUOカードプレゼント中!!
●事前の予約の方を優先とさせていただきます。●当日のご予約の方は対応が出来ない可能性があります。●本プレゼント対象について、アンケート記入・LINE登録・当社ホームページ登録の方で、初来店の方または資料請求が初めての方が条件となります。

性能を
ご
覧
く
だ
さ
い

太陽光発電システム 搭載住宅 10.44kw

売電が住宅ローンを助けてくれます。
省エネ性能が優れた住宅に搭載する
ことで相乗効果が生まれます。
国の制度を最大限に活用することに
こだわりました。

年間約32万円の 売電収入がある家

売電シュミレーション

太陽光パネル (システム容量) 10.44kw	×	1kwあたりの 年間発電量 1,200kwh	×	平成28年度 買取単価 25.92円	=	年間合計 324,725円
-------------------------------	---	------------------------------	---	--------------------------	---	-------------------------

※数値は目安であり、それを保証するものではありません。
実際の気象条件や設置条件、プラン、敷地環境等により発電量、売電収入額は異なります。

制振ダンパー

耐震+制振
住宅を倒壊から守る。
CHIHIRO x BILSTEIN
Innovative collaboration with a global part maker

樹脂サッシ+ Low-Eトリプル ガラス

国内最高水準の樹脂サッシ(トリプルシャノンII)を標準装備しています。壁から逃げる熱ロスで大きな割合占めるのが窓です。
外気侵入防止
結露防止
ガラス総厚 31mm (開き窓)

会場：西宮市山口町上山口3丁目付近



お車でのご来場は
マップコード **12 855 750*03** をご入力ください

宅地建物取引業免許/国土交通大臣(4)第5946号 建設業許可国土交通大臣(特-25)20561号
(社)近畿地区不動産公正取引協議会 兵庫県宅地建物取引業協会会員こうべ KANSAI住環境協議会会員

ヤマト住建

ヤマト住建株式会社【本社】〒651-0083 神戸市中央区浜辺通5丁目1番14号 神戸商工貿易センタービル18階
■設立/平成2年1月 ■資本金/3億1千9百万円 ■取引先金融機関/三井住友銀行・三菱東京UFJ銀行・みずほ銀行・関西アーバン銀行

住まいのギャラリー西宮北店 〒651-1413 兵庫県西宮市北六甲台4丁目26-12

お問い合わせは...
0120-82-8600

当社ホームページも是非ご覧ください
<http://www.yamatojk.co.jp>

動画で見られる
会社案内はこちらへ

LINE@
お得な最新情報
配信!!

広告有効期限/平成29年11月30日

見所満載!

全て
ZEH対応!

住まいのノウハウが詰まった モデルハウスを一部公開!!

お客様のライフスタイルに合ったモデルハウスをご内覧いただけます。

西宮北住宅展示場モデルハウス



トリプルのリビングで 家族団らんを楽しむ家

4LDK+WICL+Void+Sky Garden
■敷地面積 150.34㎡ (約45.47坪)
■1F/78.78㎡ ■2F/66.10㎡ ■PH/5.46㎡



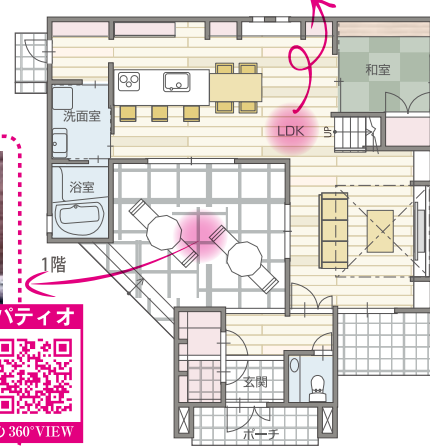
カフェ気分を楽しめるプライバシー性の高いパティオ(中庭)。

LIVING&DINING



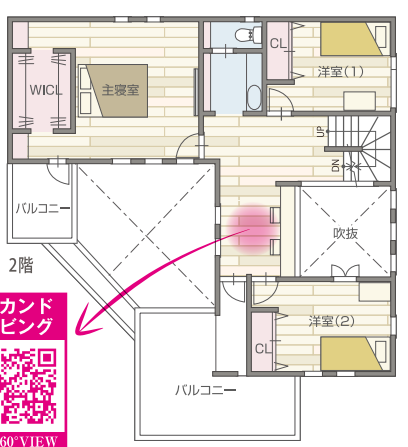
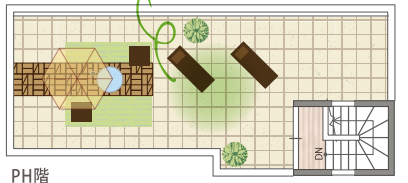
ホームパーティーもできる
キッチン構造

大空間を演出する吹き抜け
リビングと落ち着きのある
下部収納付き和室



スカイガーデン

開放的な団欒スペース:
スカイリビング ラグジュアリーに楽しむ
ナイトリビング



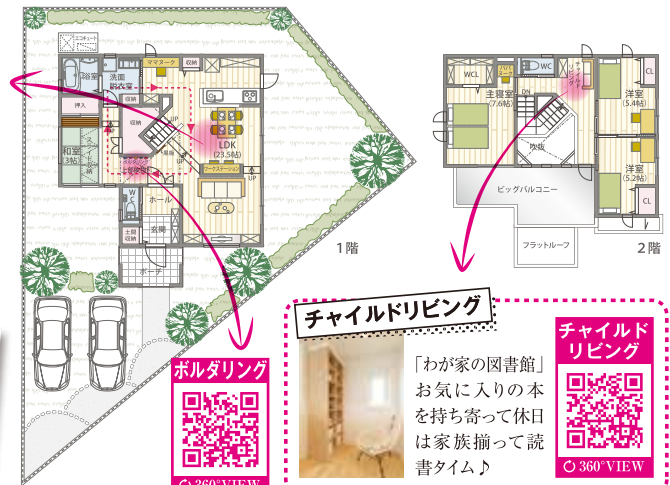
遊び心いっぱいの 「JOY・HALL」の家

3LDK+和室+WICL+Void
■敷地面積 230.35㎡ (約69.68坪)
■延床面積 120.52㎡ (約36.45坪)
■1F/71.21㎡ ■2F/49.31㎡

LIVING&DINING



小人部屋や黒板など家
族の会話やコミュニケー
ションが増える工夫がい
っぱい。毎日が楽しいから
こそ生まれる家族の笑顔。



チャイルドリビング

「わが家の図書館」
お気に入りの本
を持ち寄って休日
は家族揃って読
書タイム♪



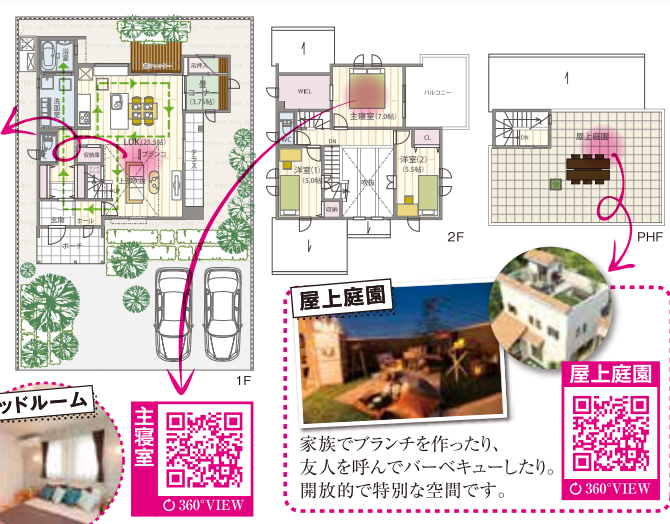
開放感と遊び心に 満ちたカフェハウス

3LDK+WICL+Void+Sky Garden
■敷地面積 216.26㎡ (約65.41坪)
■延床面積 116.54㎡ (約35.25坪)
■1F/65.21㎡ ■2F/46.37㎡ ■PH/4.96㎡

Void & LDK



LDK上部の吹き抜けは
高窓から日差しで
リビングを明るく照らし、
リラックスできる空間と
なっています。



屋上庭園

家族でランチを作ったり、
友人を呼んでバーベキューしたり。
開放的で特別な空間です。



住まいのギャラリー西宮北店にお越しいただけます。掲載してあるモデルハウス4棟をご覧になれます。ぜひとも家族揃って、お気軽にご来店ください。



天井
配置
壁
床

間取り図面の ピンクQRコード を読み込むと...

スマホで
モデルハウスが
360°パノラマ
ビュー!!
内覧の疑似体験ができます!



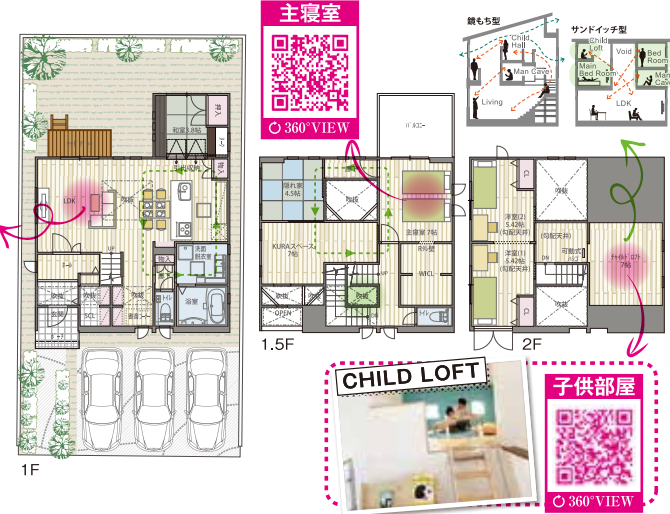
2つの「ロフト」と 「隠れ家」のある家

4LDK+WICL+2Void+2Loft
■敷地面積 170.39㎡ (約51.54坪)
■延床面積 142.01㎡ (約42.95坪)
■1F/66.66㎡ ■1.5F/49.27㎡ ■2F/26.08㎡

LIVING&DINING



天井高が2.5mもある開
放空間。大切な団らんの
場所を中心にママも家族
もうれしいループ動線。
毎日が快
適なうれ
しい工夫
が盛りだ
くさん。



CHILD LOFT

子供部屋



宅地建物取引業免許/国土交通大臣(4)第5946号 建設業許可国土交通大臣(特-25)20561号
(社)近畿地区不動産公正取引協議会 兵庫県宅地建物取引業協会会員こうべ KANSAI 住環境協議会会員
ヤマト住建株式会社【本社】〒651-0083 神戸市中央区浜辺通5丁目1番14号 神戸商工貿易センタービル18階
■設立/平成2年1月■資本金/3億1千9百万円■取引先金融機関/三井住友銀行・三菱東京UFJ銀行・みなと銀行・関西アーバン銀行

住まいのギャラリー西宮北店 〒651-1413 兵庫県西宮市北六甲台4丁目26-12

0120-82-8600