

モデルハウス特別販売決定!!

モデルハウス販売直前 無料見学会開催!

この **土** **日** 11:00-17:00



本チラシをご持参の方に限り

QUOカード¥500分
プレゼント!!



※本プレゼント対象について、アンケート記入・LINE登録・当社ホームページ登録・チラシご持参の方で、初来店の方または資料請求が初めての方が条件となります。

来場予約の場合

QUOカード¥2,000分
プレゼント!!



来場予約は
WEBがお得



※本プレゼント対象について、アンケート記入・LINE登録・当社ホームページ登録の方で、初来店の方または資料請求が初めての方が条件となります。尚、上記プレゼントは重複できません。

吹き抜けが明るく、
家族みんなが
リラックスできる
空間がiiiiいえ



全上庭園で
グランピングなんて
オシャレだよわ♪

宅地建物取引業免許 / 国土交通大臣(4)第5946号 建設業許可 国土交通大臣(特-25)20561号
社)近畿地区不動産公正取引協議会 兵庫県宅地建物取引業協会会員 とうべ KANSAI住環境協議会会員

ヤマト住建

ヤマト住建株式会社【本社】〒651-0083 神戸市中央区浜辺通5丁目1番14号 神戸商工貿易センタービル18階
■設立/平成2年1月 ■資本金/3億1千9百万円 ■取引先金融機関/三井住友銀行・三菱東京UFJ銀行・みち銀行・関西アーバン銀行

住まいのギャラリー三木店 〒673-0403 兵庫県三木市末広2丁目5-10

お問い合わせは... **0120-01-6600**

当社ホームページも是非ご覧ください <http://www.yamatojk.co.jp> ヤマト住建 検索

動画で見られる
会社案内はこちらへ



広告有効期限 / 平成29年11月30日



お車でのご来場は
マップコード **MAPCODE** 31 679 114*25 をご入力ください

モデルハウスReplica [レプリカ]

数々のビッグプロジェクト作品を実績に持つ匠デザインのモデルレプリカに暮らしてみよう!

※モデルハウスReplica(レプリカ)とは…匠デザインモデルと同一間取りの家

建築家 一級建築士 高橋 馨 Kaoru Takahashi

PROFILE

1980年:大阪工業大学工学部建築学科卒業
 1980年:株式会社聖建設事務所入社
 1989年:株式会社トム・リサーチ設立 代表取締役就任
 1996年:株式会社サテライト・コンサルティング・パートナーズ大阪 取締役就任
 1998年:株式会社アセット・パートナーズ大阪 取締役就任
 1998年:株式会社トム・リサーチに改組 代表取締役就任 現在に至る



全棟ZEH対応

いつでも実際のモデルをご内覧・宿泊体験できます。

※下記プランの場合、建物本体価格の他に、別途付帯工事費用・設計管理費・各種保険・調査費・外構工事費別途等が必要です。
 ※一部オプションとなるものがございます。

360°VIEWのQRコードを読み込むと内覧の疑似体験ができます!



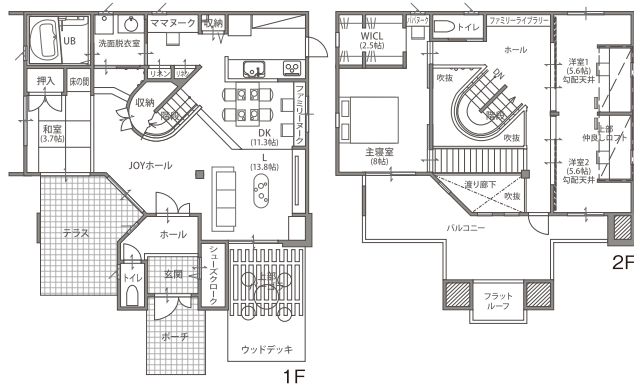
S-Model 遊び心いっぱいの「JOY・HALL」の家

お家に入ると目の前に広がるのは遊び心いっぱいの大空間!まわり階段を中心にすべてのお部屋がループ動線で繋がります。渡り廊下、ファミリーライブラリーなど、家族の会話やコミュニケーションが増える工夫がいっぱい。

子どもと一緒に遊び、成長する。子育て世代必見の間取りです。



【本体価格】1,990万円(税別) 4LDK+WICL+Void+Loft
 【延床面積】130.86㎡(約39.56坪) ■1F/73.39㎡ ■2F/55.51㎡

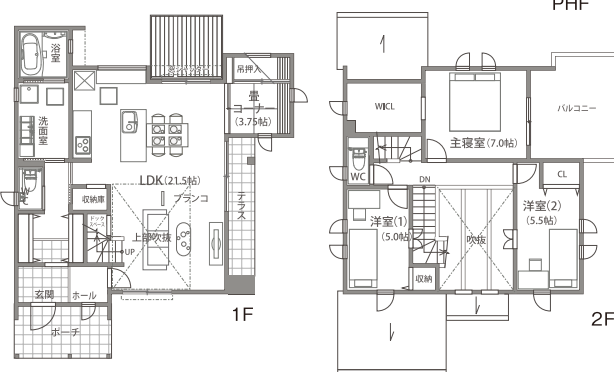


M-Model 開放感と遊び心に満ちたカフェハウス

仲間と共に楽しむ屋上庭園&地中海風テラス、家族の絆が深まるループ動線に、大容量の収納スペース。LDKの吹き抜けに設置したプランコは、子どもの遊び場です。一緒に遊び、成長する。子育て世代必見の間取りです。



【本体価格】2,161万円(税別)
 3LDK+WICL+Void+Sky Garden
 【延床面積】116.54㎡(約35.25坪)
 ■1F/65.21㎡
 ■2F/46.37㎡
 ■P-H/4.96㎡

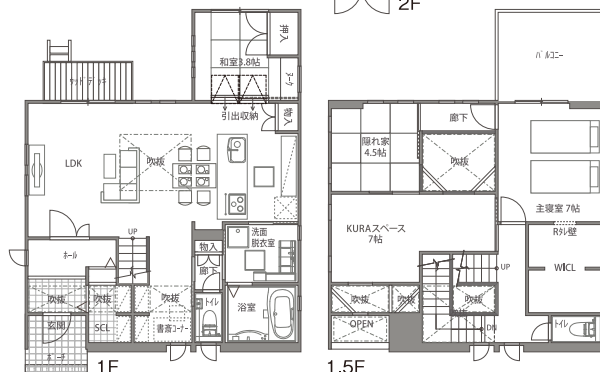


R-Model 2つの「ロフト」と「隠れ家」のある家

2.5階段の2つのロフト(サンドイッチ型ロフト・鏡もち型ロフト)とすべてをつなぐ吹抜け式階段&リビング吹抜け、楽しい生活を演出するループ動線など家族で共有して使える空間が豊富な間取りです。



【本体価格】2,140万円(税別)
 4LDK+WICL+2Void+2Loft
 【延床面積】142.01㎡(約42.95坪)
 ■1F/66.66㎡
 ■1.5F/49.27㎡
 ■2F/26.08㎡

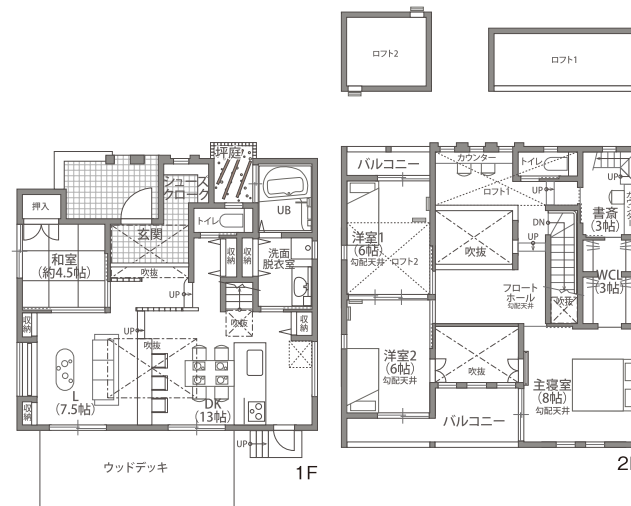


H-Model こだわりの大空間「吹抜け&つながる6フロア」の家

収納や家事動線にこだわった、キャプテンママスタイル。動線ルートがたくさんあり、生活がしやすく楽しい空間が広がります。LDK、吹抜け、2階ホール、ロフトなどが立体的に繋がるスキップフロアで視点の変化も楽しめます。



【本体価格】2,219万円(税別) 4LDK+WICL+3Void+2Loft
 【延床面積】135.75㎡(約41.06坪) ■1F/65.95㎡ ■2F/69.80㎡



実際のモデルハウス見学できます! ご来場予約受付中!!

- 事前の予約の方を優先とさせていただきます。
- 当日のご予約の方は対応が出来ない可能性がある事を予めご了承ください。
- 宿泊体験については、来店後のご予約となります。

WEBからのご予約が
お得です



【お問い合わせ】
 お近くのヤマト住建まいのギャラリーへ。連絡先詳細は裏面をご参照ください。

ハウス・オブ・ザ・イヤー・イン・エナジー
大賞 受賞
 日本における省エネ性能 No.1住宅に選ばれました。
 ※ハウス・オブ・ザ・イヤー・イン・エナジー2014応募商品において



7期連続受賞
 2016年度W受賞(特別優秀賞・特別優秀企業賞)