

# モデルハウス GRAND OPEN Campaign

MODEL HOUSE

ご来場者プレゼント



※画像はイメージです。

洗剤詰め合せ  
セットプレゼント!!

裏面にて  
スマホで  
見て!!感じて!!

枚方モデルハウス

初公開!!



どちらか選べるオプション

## 太陽光発電

5.22kwプレゼント!!

売電による  
10年間の  
経済効果

約176万円

詳細は売電  
シミュレーションを  
参照してください。

MODEL HOUSE  
GRAND OPEN  
CAMPAIGN

01

or

MODEL HOUSE  
GRAND OPEN  
CAMPAIGN

02

## 建物解体費用

建て替えの際に行う  
解体の費用を負担いたします!!

※30坪以内の木造建築に限ります。  
※建物状態により別途費用がかかる場合がございます。

建替えの際のわずらわしさ解消!! 下記作業をお手伝いします!!

仮住まい探し 引越し手配 トランクルーム手配 電気・ガス・水道の開栓・閉栓

※数値は目安であり、それを保証するものではありません。実際の気象条件や設備条件、プラン、敷地環境等により  
発電量、売電収入額は異なります。※キャンペーン対象は、エネージュUW・エネージュSE・エネージュPLUS・エネー  
ージュW・エネージュE・エネージュZとなります。本キャンペーンとヤマト住建株式会社が実施する他の企画を重複して  
のご利用はできませんのでご注意ください。※バック商品は対象外となります。詳しくはお問合せください。

売電シミュレーション

太陽光パネル  
(システム容量)  
5.22kw



1kwあたりの  
年間発電量  
1,200kw/h



年間の予想発電量  
6,264kw/h

年間の経済効果

自己消費金額 1,500kwh×29円=43,500円  
年間合計  
売電金額 4,764kwh×28円=133,392円  
176,892円  
※10年間の経済効果…1,768,920円

ヤマト住建

住まいのギャラリー枚方店 ☎0120-521-810

〒573-0049 大阪府枚方市山之北町8-7

ヤマト住建株式会社【本社】〒651-0083 神戸市中央区浜辺通5丁目1番14号 神戸商工貿易センタービル18階 ■創業/昭和62年11月 ■設立/平成2年1月 ■資本金/3億1千9百万円 ■取引先金融機関/三井住友銀行・三菱東京UFJ銀行・みなと銀行・関西アーバン銀行 ■宅地建物取引業免許/国土交通大臣(4)第5946号 建設業許可国土交通大臣(特-25)第20561号(社)近畿地区不動産公正取引協議会 兵庫県宅地建物取引業協会会員 こうべKANSAI住環境協議会会員

「持続可能な未来をつくる」  
ために  
住宅会社ができること  
エネルギー自立型住宅をご提案します。

WEB予約限定でもれなく  
QUOカードプレゼント中!!

この週末は  
ヤマト住建のお店で  
「家づくり」を学ぼう!!



京阪交野線「ヶ丘」駅徒歩15分  
MAPCODE 11 783 058\*71

# MODEL HOUSE FLOOR PLAN

## 広いLDKは 家族の憩いの場

スキップダイニングキッチンの家

お料理、お洗濯、お掃除…  
 毎日家事に忙しいママが家中を見渡せる、スキップダイニングキッチンモデルハウス。  
 広々とした屋上庭園も自慢のひとつ。

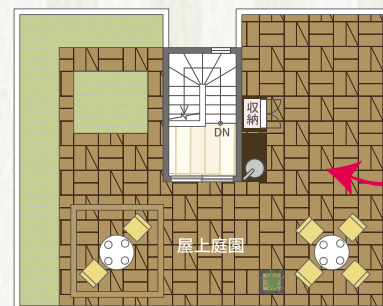


### 屋上庭園

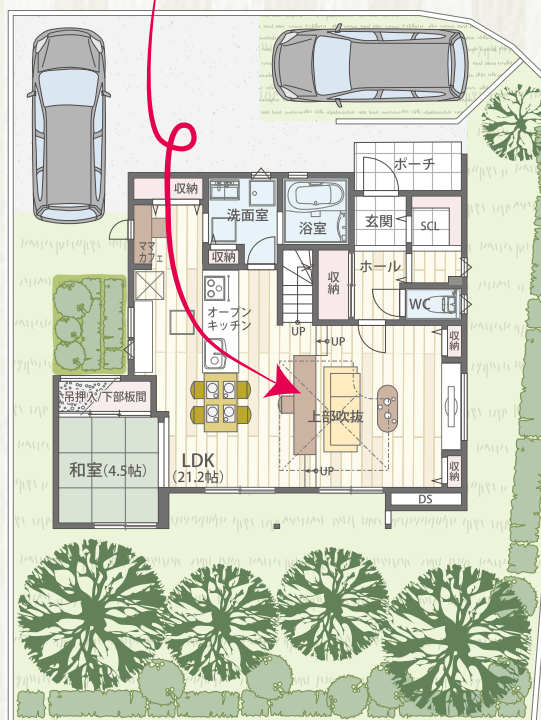
休日は我が家の屋上にお出かけ！日よけタープ・パーカウンターのあるスカイリビングは誰にも邪魔されない自由な空間。全力で走り回ったり、寝転んだり…階段を上ればそこでは、自分だけの大空、太陽、心地よい風に出会えます。



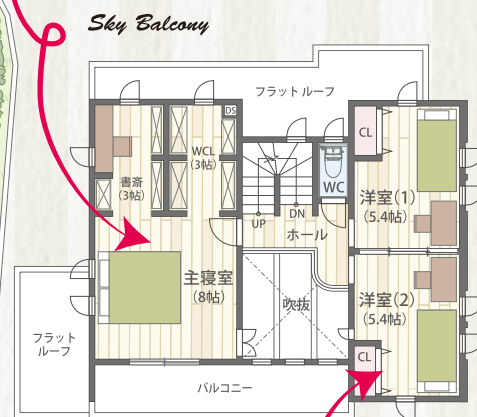
間取り図面のピンクQRコードを読み込むと…  
 スマホでモデルハウスが360°パノラマビュー内覧の疑似体験ができます。



スキップダイニングフロア



1st Floor



2nd Floor



## モデルハウス

家族のことを考えた新しいカタチの家、完成!!  
 Model House New Open

4LDK+WCL+Void+書斎+SkyBalcony

延床面積 126.64㎡ (38.30坪)

1階面積: 69.56㎡ (21.04坪)

2階面積: 51.29㎡ (15.51坪)

PF階面積: 5.79㎡ (1.75坪)



一級建築士  
**高橋 馨**  
 Kaoru Takahashi

- 1980年 大阪工業大学工学部建築学科 卒業
- 1980年 株式会社聖建設事務所 入社
- 1989年 株式会社トム・リサーチ設立 代表取締役就任
- 1996年 株式会社サテライト・コンサルティング・パートナーズ大阪 取締役就任
- 1998年 株式会社アセット・パートナーズ大阪 取締役就任
- 1998年 株式会社トム・リサーチに改組 代表取締役就任
- 現在に至る

## 大空間・吹き抜け勾配天井

高気密・高断熱だからこそ実現できる開放的な吹き抜け大空間。

## ヤマト住建なら、安心・快適設備も万全です!!



220 耐震構造をしなやかに、そして強くする

制振ダンパーを標準採用  
**地震対策 住宅を倒壊から守る。**

標準装備

外張り断熱をさらにグレードアップ  
**内・外W断熱を採用** UA値 (W/m<sup>2</sup>・K) 0.39

- 屋根(外側) アキレスボード 50mm (両面アルミ被膜硬質ウレタンフォーム)
- 屋根(内側) アキレスボード 50mm (両面アルミ被膜硬質ウレタンフォーム)
- 外壁(外側) アキレスボード 30mm (両面アルミ被膜硬質ウレタンフォーム)
- 外壁(内側) ビーズ法ポリスチレンフォーム 特号 50mm
- 床 アキレスボード 25mm (両面アルミ被膜硬質ウレタンフォーム)

《気密工事》  
 すべての目地部を気密テープで目地処理することで、熱損失を抑えます。

標準装備

31mmトリプルガラス 新技术を導入  
 トリプルシャノンIIs

- 新技术1 ダブルLow-Eトリプルガラスを採用
- 新技术2 アルゴンガスを封入
- 新技术3 樹脂製のウォームエッジスペーサーを採用
- 新技术4 厚さ2.5mm以上の堅牢フレーム

### エアコン1台で可能な省エネルギー空調 全館空調システム

夏涼しく、冬暖かく、いつも快適に!!

高気密・高断熱住宅だからこそ採用できる全館空調システムです

高気密高断熱住宅 + 樹脂サッシ + 全館空調システム(空調室) + 送風機 + 一機換気システム = 暖房 + 冷房 + 調湿 + 換気 + 空気清浄

家族みんなに優しい全館空調

- 各部屋の温度差をなくしてヒートショック対策
- 快適な生活は足元から
- いつもキレイな空気を
- 暖冷房費を大幅に削減

※空調システム監修 日本大学理工学部建築学科 助教 井口雅登 東京大学 名誉教授 坂本雄三

## ヤマト住建 枚方店

WEB予約受付中!!

この週末はヤマト住建のお店で「家づくり」を学ぼう!!

LINE@ お友達追加はコチラから!!  
 最新情報配信中!!

新しい会社案内ができました!!  
 分かりやすいと評判の動画にてのご案内です