

ハウス・オブ・ザ・イヤー・イン・エナジー 大賞 受賞

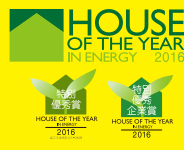


日本における省エネ性能
No.1住宅に選ばれました。*

※ハウス・オブ・ザ・イヤー・イン・エナジー2014応募商品において



2014年度W受賞
(大賞・優秀企業賞)



7期連続受賞

2016年度W受賞(特別優秀賞・特別優秀企業賞)

『持続可能な未来をつくる』ために
住宅会社ができること
エネルギー自立型住宅をご提案します。

プラスエネルギー住宅の ヤマト住建 GOOD DESIGN AWARD 2015

ZEH builder ヤマト住建は ZEHビルダー登録会社です

BELS ヤマト住建は 5つ星住宅です!
BELSとは、新たな住宅の省エネ性能の表示制度で、性能に応じて5段階で★表示がされます。

ご来場特典 QUOカード 500円分
雨の日にご来場いただくと... プレゼント!!
QUOカード 2倍プレゼント!!

資金計画と間取りの無料相談会やっています。
お気軽に雑誌やカタログをご持参ください!

ご来店予約受付中!!
●事前の予約の方を優先とさせていただきます。
●当日のご予約の方は対応が出来ない可能性がある事を予めご了承ください。

“自分のペースで見学したい” “話しかけられたくない”
そんな皆様へ

施主様のご厚意により お客様宅

こちらからお声がけいたしませんので、お気軽にご内覧ください。

完成見学会

三田市 南が丘 1丁目 9月16日・17日・18日 11:00-16:00 3日間の限定開催



※画像はすべてイメージです。今回の見学会のお宅とは異なります。

性能をご確認ください

ダブル発電搭載

太陽光発電システム × ガスで発電

大阪ガス スマートコンロ

キッチンをもっとスマートに
指先ひとつでスマートな操作。
これからのコンロの新しいかたち。

指先ひとつで思いのままに炎をさせる操作感
なめらかな操作性の「ツイストスイッチ」
「ツイストスイッチ」の中央をタッチしながら
上へスライドさせて点火する、スマートな操作感。

樹脂サッシ

結露が起きにくく
防音効果も
大幅にUP!!

アルミサッシの約4倍の断熱効果

結露防止

外張り断熱工法

断熱材ですっぽりと覆った外張り断熱工法を採用しました。熱量の損失が少なく、結露のおこりにくい家を実現しています。

外張り断熱工法

会場：三田市南が丘1丁目

現地

お車でのご来場は
マップコード **MAPCODE 155 161 345*44** をご入力ください

宅地建物取引業免許/国土交通大臣(4)第5946号 建設業許可国土交通大臣(特-25)20561号
(社)近畿地区不動産公正取引協議会 兵庫県宅地建物取引業協会会員 とうべ KANSAI住環境協議会会員

ヤマト住建

住まいのギャラリー西宮北店 〒651-1413 兵庫県西宮市北六甲台4丁目26-12
お問い合わせは... **0120-82-8600**

当社ホームページも是非ご覧ください <http://www.yamatojk.co.jp> ヤマト住建 検索

LINE@ でお得な最新情報 配信!!

広告有効期限/平成29年10月20日

見所満載!
全て
ZEH対応!

住まいのノウハウが詰まった モデルハウスを一部公開!!

お客様のライフスタイルに合ったモデルハウスをご内覧いただけます。

西宮北住宅展示場モデルハウス



トリプルのリビングで 家族団らんを楽しむ家

4LDK+WICL+Void+ Sky Garden
■敷地面積 150.34㎡ (約45.47坪)
■1F/78.78㎡ ■2F/66.10㎡ ■PH/5.46㎡

パティオ(中庭)



カフェ気分を楽しめるプライバシー性の高いパティオ(中庭)。

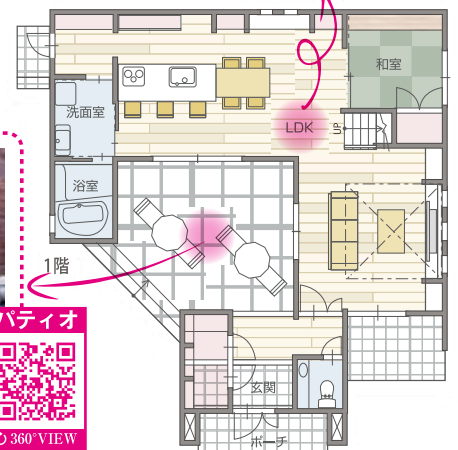
LIVING&DINING



ホームパーティーもできる
キッチン構造



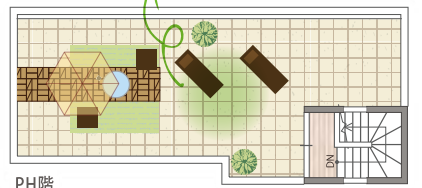
大空間を演出する吹き抜け
リビングと落ち着きのある
下部収納付き和室



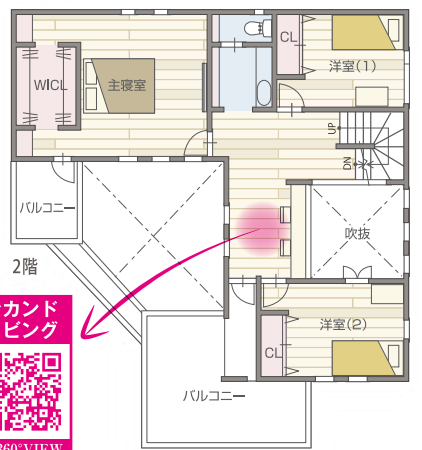
スカイガーデン

開放的な団欒スペース:
スカイリビング

ラグジュアリーに楽しむ
ナイトリビング



PH階



住まいのギャラリー西宮北店にお越しいただけますと、掲載してあるモデルハウス4棟をご覧になれます。ぜひともご家族揃って、お気軽にご来店ください。

天井
配置
壁
床

間取り図面の ピンクQRコード 読み込むと...

見本
QR
コード
を
読み込むと...

スマホで モデルハウスが 360°パノラマ ビュー!!

内覧の疑似体験ができます!



遊び心いっぱいの 「JOY・HALL」の家

3LDK+和室+WICL+Void
■敷地面積 230.35㎡ (約69.68坪)
■延床面積 120.52㎡ (約36.45坪)
■1F/71.21㎡ ■2F/49.31㎡

LIVING&DINING



小人部屋や黒板など家族の会話やコミュニケーションが増える工夫もいっぱい。毎日が楽しいからこそ生まれる家族の笑顔。



チャイルドリビング

「わが家の図書館」お気に入りの本を持ち寄って休日には家族揃って読書タイム♪



開放感と遊び心に 満ちたカフェハウス

3LDK+WICL+Void+ Sky Garden
■敷地面積 216.26㎡ (約65.41坪)
■延床面積 116.54㎡ (約35.25坪)
■1F/65.21㎡ ■2F/46.37㎡ ■PH/4.96㎡

Void & LDK



LDK上部の吹抜けは高窓から日差しでリビングを明るく照らし、リラックスできる空間となっています。



屋上庭園

家族でランチを作ったり、友人を呼んでバーベキューしたり。開放的で特別な空間です。



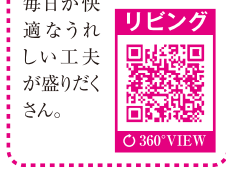
2つの「ロフト」と 「隠れ家」のある家

4LDK+WICL+2Void+2Loft
■敷地面積 170.39㎡ (約51.54坪)
■延床面積 142.01㎡ (約42.95坪)
■1F/66.66㎡ ■1.5F/49.27㎡ ■2F/26.08㎡

LIVING&DINING



天井高が2.5mもある開放空間。大切な団らの場所を中心にママも家族もうれしいループ動線。毎日が快適なうれしい工夫が盛りだくさん。



主寝室

CHILD LOFT



宅地建物取引業免許/国土交通大臣(4)第5946号 建設業許可国土交通大臣(特-25)20561号
(社)近畿地区不動産公正取引協議会 兵庫県宅地建物取引業協会会員 とうべ KANSAI 住環境協議会会員
ヤマト住建株式会社【本社】〒651-0083 神戸市中央区浜辺通5丁目1番14号 神戸商工貿易センタービル18階
■設立/平成2年1月 ■資本金/3億1千9百万円 ■取引先金融機関/三井住友銀行・三菱東京UFJ銀行・みなと銀行・関西アーバン銀行

住まいのギャラリー西宮北店 〒651-1413 兵庫県西宮市北六甲台4丁目26-12
0120-82-8600