

ハウス・オブ・ザ・イヤー・イン・エナジー2016 **7期連続受賞**

大賞受賞
日本における省エネ性能No.1住宅に選ばれました。
※ハウス・オブ・ザ・イヤー・イン・エナジー2014応募商品において

GOOD DESIGN AWARD 2015年度受賞

地域にお住まいの皆様へ朗報

神戸の老舗ハウスメーカー

住まいのギャラリー泉佐野店

モデルハウス グランドオープン

モデルハウスグランドオープン記念特典1 平屋主体の大屋根の家、完成!!



豪華Wプレゼントキャンペーン価格で販売
太陽光付き 11.80kw/h **限定3棟** モデルハウスオープン記念特別価格 **1,980万円** (税抜) 2階建て 35坪

※モデルハウスグランドオープン豪華キャンペーンの対象設備となります。

モデルハウスグランドオープン記念特典2 創エネ・省エネのZEH仕様で 2階建て 30坪

全館空調の家 **限定3棟** モデルハウスオープン記念特別価格 **2,100万円** (税抜)

さらに同時開催 **グランドオープン記念イベント開催**

イベント詳細は右面をご覧ください。

さらに **ご来場者様限定!! 記念品プレゼント!!**

モデルハウスグランドオープン記念特典1

ご成約のお客様 **限定3名様**

豪華Wプレゼントキャンペーン

太陽光パネル 11.80kw/hプレゼント!!

解体費用無料 30坪木造住宅部分

※他のキャンペーンとの併用はお断りいたします。

本キャンペーン内容よりお一つ限りお選び頂いてのご提供となります。

モデルハウスグランドオープン記念特典2

ご成約のお客様 **限定3名様**

全館空調システム 標準で装備

全館空調システムの詳細については裏面でご確認ください。

さらに 裏面にてヤマト住建の仕様詳細を公開

グランドオープン記念イベント GRAND OPEN EVENT

ご家族揃って楽しめる 様々なイベントをご用意しました!!

楽しく遊べる!! 縁日イベント!!

キッズフェスティバル!!

カップインで豪華景品!! 積み上げた分だけもらえる!! お子様全員にプレゼント!!

バターゴルフ カップヌードル積み上げゲーム おめん

おめん

前回好評だった為、アンコール!!

ジェルネイル 無料体験

お申し込み随時募集中!!

ご見学予約特権!!

ドリンクやお菓子も無料!!

簡単なアンケートにご記入頂いた方限定!!



〒598-0062 大阪府泉佐野市下瓦屋2丁目1-32 南海本線「井原里」駅より徒歩3分

MAPCODE **106 609 146*88** をご入力ください。

ヤマト住建は **5つ星住宅**です! **国が推進する表示制度をヤマト住建はいち早くご提案**

新たな住宅の省エネ性能の表示制度「住宅版BELS」は、車で言うと「燃費」を表すものです。住宅にも自動車と同じように「燃費」があり、ヤマト住建は「燃費」のよい住宅をお客様にお勧めいたします。

BELS(ベルス)とは?
Building-housing Energy-efficiency Labeling System (建築物省エネルギー性能表示制度)の略称です。新築・既存の建築物において、第三者評価機関が省エネルギー性能を評価し認証する制度です。性能に応じて5段階で★表示がされます。ヤマト住建の住宅は5つ星の表示ができる高性能住宅です。

ヤマト住建 **住まいのギャラリー 泉佐野店** **0120-52-1288** ヤマト住建 検索

〒598-0062 大阪府泉佐野市下瓦屋2丁目1-32 TEL.072-469-5800 FAX.072-469-5801 <http://www.yamatojk.co.jp/>

ヤマト住建株式会社【本社】〒651-0083 神戸市中央区浜辺通5丁目1番14号 神戸商工貿易センタービル18階 ■創業/昭和62年11月 ■設立/平成2年1月 ■資本金/3億1千9百万円 ■取引先金融機関/三井住友銀行・三菱東京UFJ銀行・みなと銀行・関西アーバン銀行 ■宅地建物取引業免許/国土交通大臣(4)第5946号 建設業許可国土交通大臣(特-25)第20561号(社)近畿地区不動産公正取引協議会 兵庫県宅地建物取引業協会会員 こうべKANSAI住環境協議会会員

ヤマト住建ホームページ

※携帯電話・スマートフォンからの閲覧にかかるパケット通信料は、お客様ご負担になります。予めご了承ください。

広告有効期限:平成29年9月末日

MODEL HOUSE FLOOR PLAN



広いLDKは 家族の憩いの場

ホテルスイートな暮らし

ホテルのスイートルームのようなLDK・水まわりと一体利用可能! ロハス・リゾートライフに最適です!!



第2のリビング空間“ロジア”

外部空間でありながら人目を気にする事なく、アウトドア生活を室内外一体となってアフタヌーンティー・お月見・BBQ・ペット庭など様々な用途で楽しめます。



New!! モデルハウス

平屋主体の大屋根の家、完成!!
Model House New Open

4LDK+WICL+Void+Loggia+SkyBalcony

延床面積 **125.86 m²** (38.07坪)
1階面積: 91.91 m² (27.80坪)
2階面積: 33.95 m² (10.26坪)

隠れ家を楽しむロフト



和室
来客・宿泊・書斎など縁側ロジアに面した風流な和室。



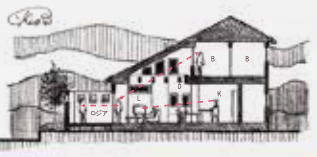
寝室
1階にある主寝室で平屋感覚の生活を体感。開放感のある吹き抜けでゆっくりリラックス。

家族の絆を感じる住まい

家族の絆を感じる住まい巧みな「つながり空間」の演出により、自然な形で家族の気配を感じながら、豊かなコミュニケーションを育むことができます。



一級建築士 **高橋 馨**
Kaoru Takahashi



- 1980年 大阪工業大学工学部建築学科 卒業
- 1980年 株式会社聖建設事務所 入社
- 1989年 株式会社トム・リサーチ設立 代表取締役就任
- 1996年 株式会社サテライト・コンサルティング・パートナーズ大阪 取締役就任
- 1998年 株式会社アセット・パートナーズ大阪 取締役就任
- 1998年 株式会社トム・リサーチに改組 代表取締役就任
- 現在に至る

大空間・吹き抜け勾配天井

高気密・高断熱だからこそ実現できる開放的な吹き抜け大空間。

ヤマト住建なら、安心・快適設備も万全です!!

制振ダンパーを標準採用

地震対策 住宅を倒壊から守る。

220 耐震構造をしなやかに、そして強くする

evoltz

UA値 外皮平均熱貫流率 **UA値 = 0.44** (W/m²·k)

家の中の温度が外に逃げる割合を示した数値

東京・大阪(5・6地域)の基準値を大幅にクリア!
更に北海道(1・2地域)での省エネルギー基準と同等!!

この値が小さければ小さいほど熱が逃げにくい住宅となります。まるで魔法瓶のようですね。

標準装備 外張り断熱をさらにグレードアップ

標準装備 内・外W断熱を採用

屋根: ビーズ法ポリスチレンフォーム 保温板 特号 50mm

外壁(内側): アキレスボードPZ-AL 50mm (硬質ウレタンフォーム保温板)

外壁(外側): アキレスボードALN-NF-30mm (硬質ウレタンフォーム保温板)

基礎: アキレスボードAG-25mm (硬質ウレタンフォーム保温板)

W断熱断熱イメージ

標準装備 31mmトリプルガラス 新技术を導入

トリプルジャンノンIIs

新技术1: ダブルLow-E トリプルガラスを採用

新技术2: アルゴンガスを封入

新技术3: 樹脂製のウォームエッジ スパサーを採用

新技术4: 厚さ2.5mm以上の堅牢フレーム

エアコン1台で可能な省エネルギー空調
夏涼しく、冬暖かく、いつも快適に!!

全館空調システム

高気密・高断熱住宅だからこそ採用できる全館空調システムです

全館空調システム

高気密高断熱住宅 + 樹脂サッシ + ルームエアコン + 送風機 + 一層換気システム = 暖房 冷房 調湿 換気 空気清浄

家族みんなに優しい全館空調

各部屋の温度差をなくしてヒートショック対策
快適な生活は足元から
いつもキレイな空気を
暖冷房費を大幅に削減

ヤマト住建 泉佐野店

WEB予約受付中!!
この週末はヤマト住建のお店で「家づくり」を学ぼう!!

LINE@ お友達追加はコチラから!!
最新情報配信中!!

新しい会社案内ができました!!
分かりやすいと評判の動画にてのご案内です