

ヤマト住建 住まいのギャラリー 泉佐野店 1周年 参加無料イベント

おかげさまで30周年♪

Newモデルハウス完成記念!

大フェスティバル

6/24(土)・25(日) 開催時間 11:00~17:00



来場予約はコチラから

※携帯電話・スマートフォンからの閲覧にかかる  
パケット通信料は、お客様ご負担になります。  
予めご了承ください。

はなかつぱの  
大きなエア遊具であそぼう!  
はなかつぱ ふわふわ



©2010 あきやまだし/はなかつぱプロジェクト

日時 6月24日(土)・25日(日)11:00~17:00

場所 大阪府泉佐野市下瓦屋2丁目  
(いこらも〜る泉佐野臨時駐車場内)

屋台

- ソフトドリンク
- ポップコーン
- 射的
- スマートボール

お子様一人にひとつずつの  
プレゼントだよ!

たくさん食べて  
いっぱい遊ぼう!  
楽しいよ!

キャラクター  
お面

※なくなり次第終了となります。

楽しい  
イベント  
満載!

家族で嬉しい!  
大抽選会



ご来場の方にも  
れなく素敵な  
プレゼント!

色々な景品を  
ご用意致して  
おります。

※写真はイメージです。  
※アンケートにご協力いただいたお客様に限り。また、数量に限りがあること、都合により  
景品内容を変更する場合がありますので予めご了承ください。



お車でのご来場は  
マップコード MAPCODE 106 609 145\*36 をご入力  
ください。

ヤマト住建

住まいのギャラリー 泉佐野店 南大阪住宅展示場

お問い合わせ 0120-52-1288

〒598-0062 大阪府泉佐野市下瓦屋2丁目1-32  
営業時間 AM9:00~PM7:00 (水曜定休)  
TEL.072-469-5800

当社ホームページも是非ご覧ください  
<http://www.yamatojk.co.jp>

ヤマト住建

検索

ヤマト住建  
ホームページ  
会員登録で  
お得情報GET!!



新しい会社案内が  
できました!!  
分かりやすい評判の、  
動画にてのご案内です!



ヤマト住建株式会社 [本社] 〒651-0083 神戸市中央区浜辺通5丁目1番14号 神戸南工貿新センタービル18階  
■設立/平成2年1月 ■株主数/3,811名(9月30日現在) ■取引先数/約1,000社(9月30日現在) ■営業エリア/大阪府・兵庫県・京都府・奈良県・和歌山県・徳島県・香川県・岡山県・広島県・愛媛県・高知県・福岡県・佐賀県・熊本県・鹿児島県・沖縄県

※携帯電話・スマートフォンからの閲覧にかかるパケット通信料は、お客様ご負担になります。予めご了承ください。

■広告有効期限/平成29年6月末日





# NEW モデルハウス

4LDK+WICL+Void+Loggia+Sky Balcony

延床面積 **125.86㎡** (38.07坪)  
 1階 **91.91㎡** 2階 **33.95㎡**

## 広いLDKは家族の憩いの場



玄関ホールからリビングへ…  
2ヶ所の出入口でとっても便利。



浴室



洗面所



## ホテルスイートな暮らし

ホテルのスイートルームのようなLDK・水回りと一体利用可能！  
ロハス・リゾートライフに最適です。

玄関横の大きな収納スペースのストックヤード

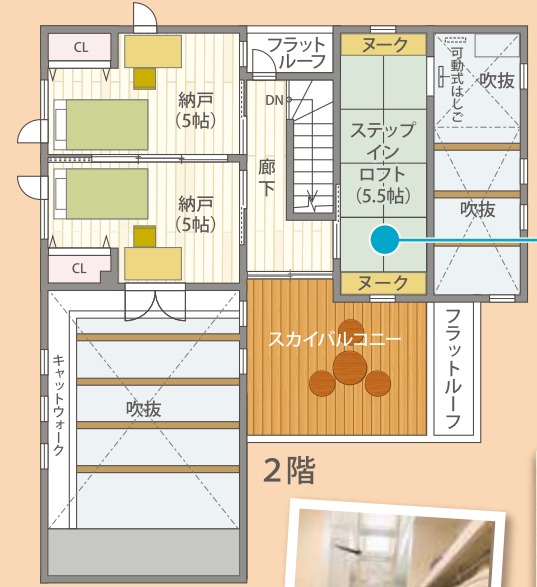
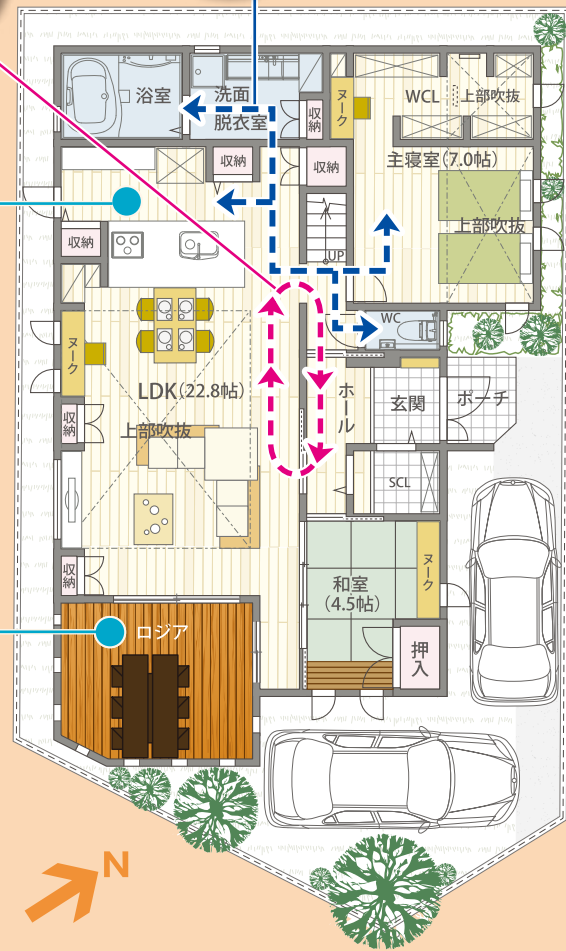


## 大空間・吹き抜け勾配天井

高気密・高断熱だからこそ実現できる開放的な吹き抜け大空間。

Void

L/D/K



## Loggia

### 第2のリビング空間 ロジア

外部空間でありながら人目を気にすることなく、アウトドア生活を室内外一体となってアフタヌーンティー・お月見・BBQ・ペット庭など様々な用途で楽しめます。



嬉しい大容量のウォークインクローゼット



## Japanese Room

### 和室

来客・宿泊・書斎など縁側ロジアに面した風流な和室。



## 寝室

## Bed Room

1階にある主寝室で平屋感覚の生活を体感。開放感のある吹き抜けてゆっくりリラックス。



## Loft

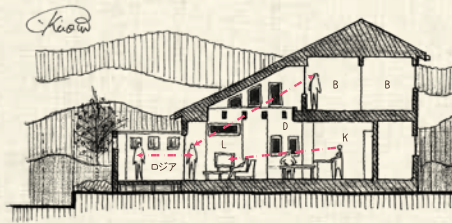
### 隠れ家を楽しむロフト

主寝室からはしごで繋がっています。



## 家族の絆を感じる住まい

巧みな『つながり空間』の演出により、自然な形で家族の気配を感じながら豊かなコミュニケーションを育むことができます。



一級建築士 高橋 馨  
 Kaoru Takahashi  
 1980年 大阪工業大学工学部建築学科卒業  
 1980年 株式会社聖建設事務所 入社  
 1989年 株式会社トム・リサーチ設立 代表取締役就任  
 1996年 株式会社サテライト・コンサルティング・パートナーズ大阪 取締役就任  
 1998年 株式会社アセット・パートナーズ大阪 取締役就任  
 1998年 株式会社トム・リサーチに改組 代表取締役就任 現在に至る  
 ■マンションの開発や戸建ての「街づくり」事業に数多く従事し、都市基盤整備公団大阪府、神戸市主催の事業コンペに参画。当選実績は20団地を超える。

宅地建物取引業免許 / 国土交通大臣 (4) 第 5946号 建設業許可国土交通大臣 (特-25) 20561号  
 特定非営利活動法人 国土交通大臣 (4) 第 5946号 建設業許可国土交通大臣 (特-25) 20561号  
 ヤマト住建

住まいのギャラリー泉佐野店 南大阪住宅展示場  
 お問い合わせは...  
**0120-52-1288**  
 FreeDial

〒598-0062 大阪府泉佐野市下瓦屋2丁目1-32  
 営業時間 AM9:00~PM7:00 (水曜定休)  
 TEL.072-469-5800  
 広告有効期限/平成29年6月末日

土地情報 **約5,000件**  
 随時お取り扱いしております。

売却物件募集中  
 買取保証もいたします。

▶ 地域密着なので安心!  
 ▶ 土地からお探しなら、お任せ下さい。  
 ▶ 住宅の建て替え応援いたします!  
 お気軽にお問い合わせください