

# 全館空調の家。

エアコン1台で全館空調する家

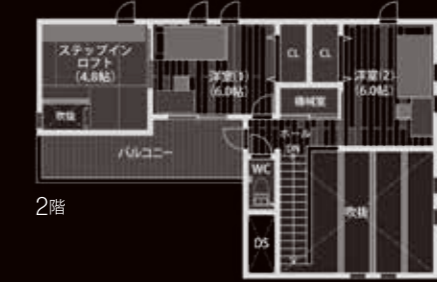
壁全体を内側・外側から断熱する内・外ダブル断熱と屋根断熱、基礎断熱に加えて、  
高効率エアコン1台で全館を空調する「YUCACOシステム」を採用。  
ヤマト住建の家だからこそできる、快適・健康・省エネな空間を、  
ぜひご体感してみてください。



家はヤマト住建をみてから決めましょう

Yamato housing manufacturers 30th Anniversary  
ヤマト住建 創業 **30** 周年

■モデルハウスプラン



床面積  
**126.54**㎡  
(約38.27坪)  
1F: 95.08㎡(約28.76坪)  
2F: 31.46㎡(約9.51坪)

— 30坪モニター価格 —

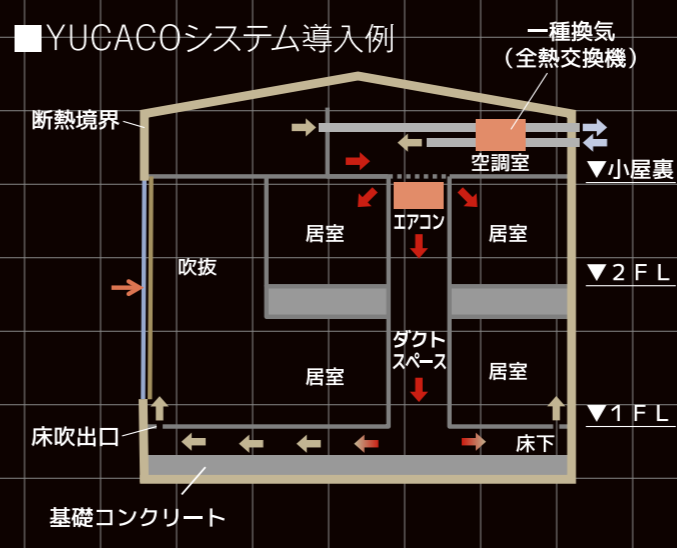
30坪 ⊕ 2階建て ⊕ 特別仕様

**1,880** 万円 **限定3棟** (税別)

## 高気密・高断熱だからこそ採用できる 全館空調システム

Your (あなたの) Uniform (均一に) Conditioned (調整された) Air (空気の) Configuration (配番)

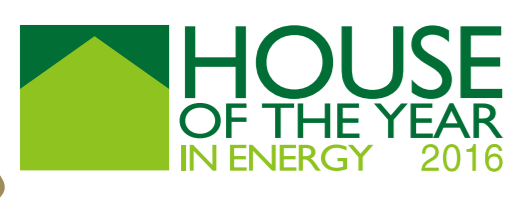
■YUCACOシステム導入例



ヤマト住建がご紹介する「YUCACOシステム」は、住居内に空調室を作り、高効率エアコン1台で全館空調する省エネルギーなシステムで、導入コスト・光熱費を大きく抑えることが可能です。

エアコンからの空気をダクトを通し床下空間に送り、家全体の温度を一定に保ちます。

空調システム監修/東京大学 名誉教授 坂本雄三、日本大学理工学部建築学科 助教 井口雅登



ハウス・オブ・ザ・イヤー・イン・エナジー **7期連続受賞**



ハウス・オブ・ザ・イヤー・イン・エナジー2014 **大賞受賞**



**ヤマト住建** 南草津住宅展示場 〒525-0055 滋賀県草津市野路町652-3

ヤマト住建ホームページ <https://www.yamatojk.co.jp>



**0120-93-6291**

ヤマト住建株式会社【本社】〒661-0083 神戸市中央区浜辺通5丁目1番14号 神戸商工貿易センタービル18階 ■創業/昭和62年11月 ■設立/平成2年11月 ■資本金/3億1千9百万円 ■取引先金融機関/三井住友銀行・三菱東京UFJ銀行・みずほ銀行・関西アーバン銀行 ■宅地建物取引業免許/国土交通大臣(4)第5946号 建設業免許/国土交通大臣 許可(特25)第20561号 (社)近畿地区不動産公正取引協議会 兵庫県宅地建物取引業協会会員(株)KANSAI 住環境協議会会員

# 快適・健康・省エネな空間

ヤマト住建にしかできないこだわりの家づくり

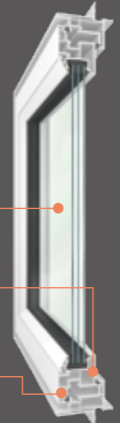
## 標準仕様 トリプルシャノンⅡs

31mmトリプルガラス  
新技術を導入した樹脂サッシ

**アルゴンガス** アルゴンガスは空気と比べて熱伝導率が約30%も低く、高い断熱性能を発揮します。

**センターシール** センターシールを採用し、キャビティ部を分断し、対流伝熱を抑制します。  
※FIX窓にセンターシールは付きません。

**専用気密材** 従来の気密材から材質や形状を見直し、気密性の向上や熱伝導を抑制します。

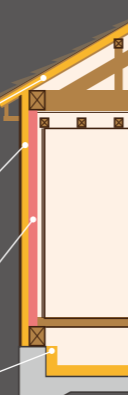


## 標準仕様 内・外W断熱

家全体を内側・外側から断熱する内・外W断熱と、屋根断熱、基礎断熱で、環境にも人にも優しい住まい。

**気密工事** すべての目地部を気密テープで目地処理することで、熱損失を抑えます。

- 屋根** 硬質ウレタンフォーム 保温板 50mm
- 外壁(外側)** 硬質ウレタンフォーム 保温板 30mm
- 外壁(内側)** ビーズ法 ポリスチレンフォーム 保温板 特号50mm
- 基礎** 硬質ウレタンフォーム 保温板 30mm



## 標準仕様 ハイグレード設備

※イメージ写真のため、実際の組合せとは異なります。



## 標準仕様 BILSTEIN製 制振ダンパー

世界最高峰のサスペンションメーカー BILSTEIN 製。どんな衝撃にも、建物の構造部材が損傷する前の小さな揺れから大きなブレーキを掛けます。繰り返す余震にも効果を発揮。建物への衝撃(地震エネルギー)をやわらげ、揺れを1/2に抑えます。「20年保証」の高い耐久性。



揺れに耐える **耐震**  
揺れを制する **制振**

## ZEH Net Zero Energy House

ネット・ゼロ・エネルギー・ハウス

ヤマト住建はZEHビルダー登録会社です

$$\text{消費するエネルギー} - \text{創エネ} + \text{省エネ} = \pm 0$$

※冷暖房、換気、照明、給湯設備のエネルギー消費量をそれぞれ計算し、合算して算出  
ZEH(ゼッチ)とは、住まいの断熱性・省エネ性能を上げて、太陽光発電などでエネルギーを創ることにより、1年間の一次エネルギー消費を「ゼロ」以下にする住宅です。  
※発電のために必要な石油や天然ガスなどの化石燃料や水力など自然界に存在するものから得られるエネルギーのこと

買い換えの時も有利 夏でも冬でも快適

## U<sub>A</sub>値 0.43の家

$$\text{外皮平均熱貫流率 (U<sub>A</sub>値)} = \frac{\text{単位温度差あたりの総熱損失量}^{\ast 1}}{\text{外皮表面積}}$$

※1 換気及び漏気によって失われる熱量を含まない。

この値が小さければ小さいほど熱が逃げにくい住宅となります。まるで魔法瓶のようですね。



■省エネルギー基準(平成25年基準)

地域区分 <sup>※2</sup>	北海道の基準値				東京 大阪等の基準値			
	1	2	3	4	5	6	7	8
外皮平均熱貫流率(U <sub>A</sub> 値)の基準値[W/m <sup>2</sup> ・K]	0.46	0.56	0.75		0.87			

東京・大阪(5-6地域)の基準値を大幅にクリア!更に北海道(1-2地域)での省エネルギー基準と同程度!  
※2 住宅の性能基準値は、地域差を考慮し、日本列島を地域区分して決められています。例えば、1~2地域は主に北海道、3地域は主に青森県、岩手県、秋田県となります。同一県内であっても市町村で地域区分が異なる場合がございます。

## 太陽光システムを初期費用 0円で設置。

**シヨキゼロ** 対応可能です。太陽の「光のエネルギー」を「電気エネルギー」に変換する太陽光発電システム。太陽光発電は発電時にCO<sub>2</sub>を発生させない、地球に優しい電力です。

プラスソーラーで光熱費0円住宅



# 家はヤマト住建をみてから決めましょう

## 5.13[sat]・14[sun] ご来場特典

IGREK oeuvre  
クッキーをプレゼント!



## ご来店予約受付中!!



WEBでご予約していただいた方に  
QUOカードをプレゼント!

- 事前ご予約の方を優先とさせていただきます。
- 当日のご予約の方は対応が出来ない可能性があります。予めご了承ください。
- 平日をご希望の方はお問い合わせください。



お車でのご来場は  
マップコード  
148 608 343\*22 をご入力ください

**ヤマト住建** 南草津住宅展示場

〒525-0055 滋賀県草津市野路町652-3

ヤマト住建ホームページ  
<https://www.yamatojk.co.jp>



0120-93-6291

ヤマト住建株式会社【本社】〒651-0083 神戸市中央区浜辺通5丁目1番14号 神戸東区工務センタービル18階 ■創業/昭和62年11月 ■設立/平成2年1月 ■資本金/3億1千万円 ■取引先金融機関/三井住友銀行・三菱東京UFJ銀行・みずほ銀行・関西アーバン銀行 ■宅地建物取引業免許(国土交通大臣)第5946号 建設業免許(国土交通大臣)許可(特-25)第20561号 (社)近畿地区不動産公正取引協議会 兵庫県宅地建物取引業協会会員 2ヶKANSAM 住環境協議会会員