

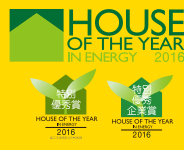
ハウス・オブ・ザ・イヤー・イン・エナジー
大賞 受賞



日本における省エネ性能
 No.1住宅に選ばれました。*



2014年度W受賞
 (大賞・優秀企業賞)



7期連続受賞

2016年度W受賞(特別優秀賞・特別優秀企業賞)

GOOD DESIGN AWARD
 2015年度受賞

プラスエネルギー住宅の ヤマト住建

ヤマト住建は
ZEHビルダー
 登録会社です

5つ星住宅です!

神戸市北区
 上津台
 1丁目

施主様のご厚意により お客様宅

4/22^土・23^日
 11:00-17:00
 2日間の限定開催

完成見学会開催

太陽光発電
3.97kw
 搭載

ゆったり
 広々
4LDK

延べ床
 面積
約30坪



自由に見学できるって
 いいね!



※画像はすべてイメージです。今回の見学会のお宅とは異なります。

宅地建物取引業免許/国土交通大臣(4)第5946号 建設業許可国土交通大臣(特-25)20561号
 (社)近畿地区不動産公正取引協議会 兵庫県宅地建物取引業協会会員 とうべ KANSAI 住環境協議会会員

ヤマト住建

ヤマト住建株式会社【本社】〒651-0083 神戸市中央区浜辺通5丁目1番14号 神戸商工貿易センタービル18階
 ■設立/平成2年1月 ■資本金/3億1千9百万円 ■取引先金融機関/三井住友銀行・みずほ銀行・関西アーバン銀行・りそな銀行・みずほ銀行

西宮北店 〒651-1413 兵庫県西宮市北六甲台4丁目26-12

お問い合わせは...
0120-82-8600

当社ホームページも是非ご覧ください
<http://www.yamatojk.co.jp> ヤマト住建 検索

動画で見られる
 会社案内はこちらへ



LINE@
 でお得な最新情報
 配信中!!



ご見学希望の方
 はこちら
 事前にご予約いただくと...
QUOカード 500円分
 プレゼント!!
 雨の日にご来場いただくと...
QUOカード 2倍プレゼント!!

ご存知ですか?
住宅ローン金利 一斉引き上げ!!
 この4月から、大手銀行の住宅ローン金利が一斉に引き上げられます。日銀がマイナス金利政策を導入する前後の水準に戻ることにあります。10年固定型の最優遇金利が前月(3月)と比べて0.5%上昇する銀行もございます。
 2017年4月1日付け日経新聞朝刊より
住宅ローン・資金計画はお気軽にご相談ください。

ほとんど毎日お金と間取りの無料相談会やってます。
 お気に入りの雑誌やカタログご持参ください!
 まずは 相談会・見学会の予約をしたいのですが...
 とご連絡ください。

ご来店予約受付中!!
 ●事前の予約の方を優先とさせていただきます。
 ●当日のご予約の方は対応が出来ない可能性がある事を予めご了承ください。

WEBからのご予約が
 お得です



会場: 神戸市北区上津台1丁目

溜池
 市立長尾小学校
 清女ヶ谷公園
 郵便局
 上津台3丁目南
 上津台1丁目西
 長尾線
 コスモGS
 マクドナルド
 上津大橋
 消防施設用地
 スターバックス
 イオンモール神戸北

現地

お車でのご来場は
 マップコード **MAPCODE** 155 099 130*03 をご入力ください



インコパック ベースプラン

家族のこれからの暮らしをやさしく包み込む住まいの提案パッケージです。

自由設計
延べ床面積
30坪以内

すべて
コミコミ **1,580万円!!**

※外構・諸費用・消費税別途

01 水まわりが集まった、ママ応援プラン

延床面積 97.70㎡ (29.55坪)

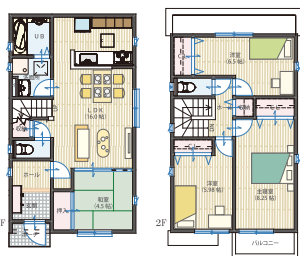
4LDK



02 アラウンドビューキッチンのあるプラン

延床面積 98.54㎡ (29.80坪)

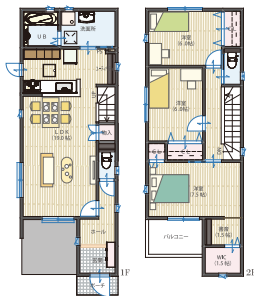
4LDK



03 パパとママを応援!書斎とユーティリティがあるプラン

延床面積 101.02㎡ (30.55坪)

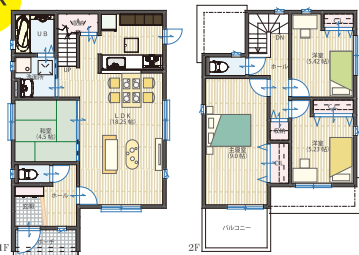
3LDK
+WIC
+Utility
+Study



04 リビングイン階段のある、家族ふれあいプラン

延床面積 100.19㎡ (30.30坪)

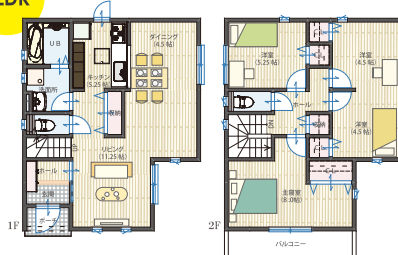
4LDK



05 お子さますくすく!フレキシブルプラン

延床面積 100.19㎡ (30.30坪)

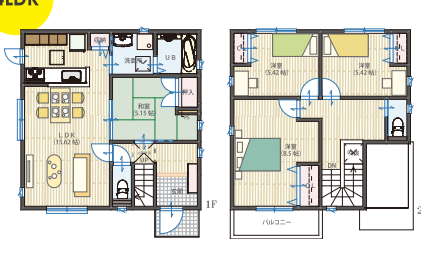
4LDK



06 水まわりが集まった、ママ応援プラン

延床面積 101.01㎡ (30.55坪)

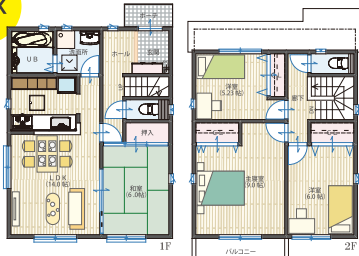
4LDK



07 水まわりが集まった、ママ応援プラン

延床面積 98.54㎡ (29.80坪)

4LDK



08 家族みんなが集まれる、ひろびろLDKプラン

延床面積 97.71㎡ (29.55坪)

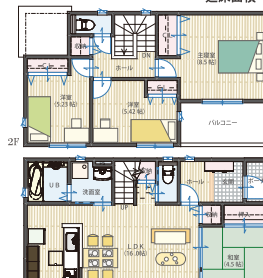
3LDK



09 家中が明るい、全居室南面のプラン

延床面積 97.70㎡ (29.55坪)

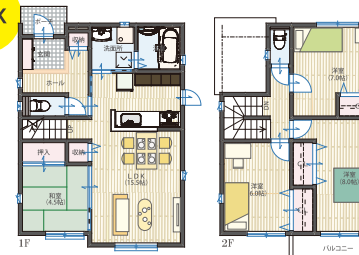
4LDK



10 収納たっぷり!お部屋すっきりプラン

延床面積 100.19㎡ (30.30坪)

4LDK



11 収納たっぷり!お部屋すっきりプラン

延床面積 100.19㎡ (30.30坪)

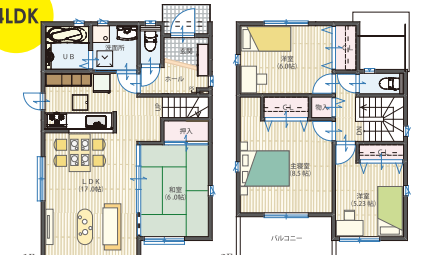
4LDK



12 水まわりが集まった、ママ応援プラン

延床面積 100.19㎡ (30.30坪)

4LDK



最新土地情報



【建築条件付宅地】

三田市 ゆりのき台 6丁目

土地面積 187.21㎡ (約56.63坪)

土地価格 **1,670万円**

■分譲概要 ●所在地/三田市ゆりのき台6丁目24-11 他●交通/JR福知山線「新三田」駅バス9分「ゆりのき台郵便局前」駅徒歩2分・神戸電鉄公園都市線「ウッディタウン中央」駅より徒歩18分●開発行為に関する工事の検査済証/三田市協議三開第2-8号(25)平成27年3月13日●開発許可番号/三田市協議三開第1-1号(25)●今回販売/1区画●土地面積/2号地:187.21㎡●土地価格/2号地:1,670万円●接続道路/南側約6.0m舗装道路(公道)●私道負担/無●土地権利/所有権●地目/宅地●都市計画/市街化区域●建ぺい率/50%●容積率/100%●用途地域/第1種低層住居専用地域●設備/上下水道・都市ガス●現況/更地(造成完了済)●取引態様/売主



【建築条件付宅地】

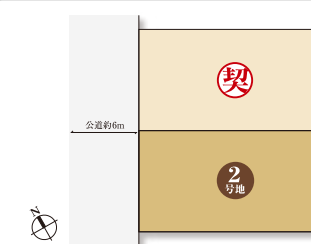
三田市 南が丘 1丁目

土地面積 134.00㎡ (約40.53坪)

土地価格 **1,600万円**

最終
1区画!

■分譲概要 ●所在地/三田市南が丘1丁目●交通/神戸電鉄「横山」駅より徒歩約5分●開発行為に関する工事の検査済証/三田市指令三開第2-3号(28)平成28年7月27日●開発許可番号/三田市指令三開第1-1-2号●総区画数/7区画●土地面積/4号地:134.00㎡●南東側約6.0m公道・南西側約7.58m公道●土地価格/1号地:契約済み・2号地:契約済み・3号地:契約済み・4号地:1,600万円・5号地:契約済み・6号地:契約済み・7号地:契約済み●私道負担/無●土地権利/所有権●地目/宅地●都市計画/市街化区域●建ぺい率/60%●容積率/200%●用途地域/第1種中高層住居専用地域●設備/上下水道・大阪ガス・関西電力●現況/更地●取引態様/売主



【建築条件付宅地】

神戸市北区 有野台 3丁目

土地面積 144.59㎡ (約43.73坪)

土地価格 **950万円**

最終
1区画!

■分譲概要 ●所在地/神戸市北区有野台3丁目●交通/神戸電鉄三田線「岡場」駅徒歩15分●総区画数/2区画●今回販売/1区画●土地面積/2号地:144.59㎡●前面6.0m舗装道路(公道)●土地価格/1号地:契約済み・2号地:950万円●私道負担/無●土地権利/所有権●地目/宅地●都市計画/市街化区域●建ぺい率/50%●容積率/100%●用途地域/第1種低層住居専用地域●設備/上下水道・都市ガス●現況/更地●取引態様/売主

●建築条件について/上記の土地は土地売買契約後3ヶ月以内にヤマト住建株式会社と住宅の建築工事請負契約を締結して頂くことを条件として販売致します。この期間中に住宅を建築しないことが確定した時、または住宅の建築工事請負契約が成立しなかった場合は、土地売買契約は白紙となり、受領した金銭は全額無利息にて返金致します。

詳しくは、スタッフまでお気軽にお問い合わせください

ヤマト住建 西宮北店 〒651-1413 兵庫県西宮市北六甲台4丁目26-12

ヤマト住建株式会社【本社】〒651-0083 神戸市中央区東2通5丁目1番14号 神戸商工貿易センタービル18階 ■設立/平成2年1月 ■資本金/3億1千900万円 ■取引先金融機関/三井住友銀行 三菱東京UFJ銀行 みなと銀行 関西アールシー銀行

0120-82-8600

当社ホームページも是非ご覧ください
http://www.yamatojk.co.jp

ヤマト住建

検索

