

ハウス・オブ・ザ・イヤー・イン・エナジー2016
7期連続受賞

大賞 受賞

日本における省エネルギーNo.1住宅に選ばれました。
※ハウス・オブ・ザ・イヤー・イン・エナジー2014
応募商品において



全館空調システムの家

モニター様大募集!!

適用条件について、詳細は店頭にてお尋ねくださいませ。

創業30周年

ヤマト住建

先着
3棟

4/29(土)30(日)5/3(水)~7(日)

標準装備 ZEHがあたり前の時代です

Net Zero Energy House

ゼッチとは、ネット・ゼロ・エネルギー・ハウスの略。住まいの断熱性・省エネ性能を上げて、太陽光発電などでエネルギーを創ることで1年間の一次エネルギー消費量を「ゼロ以下にする住宅です。」

「ZEHって何?」
「なんと!」
1年間の一次エネルギー消費
0kW以下

消費するエネルギー

-

創エネ
より多くのエネルギーを屋根でつくる

+

省エネ
エネルギー効果を高めに
無駄なく使う

※1 発電のために必要な、石油や天然ガスなどの化石燃料や水力など、自然界に存在するものから得られるエネルギーのこと。
※2 冷暖房、換気、照明、給湯設備のエネルギー消費量をそれぞれ計算し、合算して算出。

標準装備 エアコン1台で家中快適

YUCACO SYSTEM

地球にも家族にも優しい住宅!!

年中快適、年間の電気代も節約!!CO₂も削減!!

ヤマト住建では、ご家族の健康と幸福を守ります。

- ヒートショック対策
- 足元から快適な生活
- いつもキレイな空気を
- 暖冷房費大幅削減
- 健康改善効果
- 医療費の軽減

東京大学 名誉教授が監修

詳しくは裏面に

標準装備 内・外W断熱 W Zhang insulation

外張り断熱をさらにグレードアップ
内・外W断熱を採用

- 屋根** アキレスボード50mm (両面アルミ被膜吸音ウレタンフォーム)
- 外壁(外側)** アキレスボード30mm (両面アルミ被膜吸音ウレタンフォーム)
- 外壁(内側)** ビーズ法 ポリスチレンフォーム 特号50mm
- 基礎** アキレスボード30mm

<気密工事>
すべての目的部を気密テープで目地処理することで、熱損失を抑えます。

UA値 外皮平均熱貫流率

Ua value

東京・大阪(5・6地域)の基準値を大幅にクリア!
更に北海道(1・2地域)での省エネルギー基準と同レベル!!

「家の中の温度が外に逃げる割合を示した数値」
この値が小さければ小さいほど熱が逃げにくい住宅となります。
※1 換気及び漏気によって失われる熱を含みます。

外皮平均熱貫流率 = (単位温度差あたりの総熱損失量) ÷ (外皮表面積)

※1 換気及び漏気によって失われる熱を含みます。

■省エネルギー基準(平成25年基準)

北海道の基準値

東京・大阪等の基準値

地域区分	1	2	3	4	5	6	7	8
外皮平均熱貫流率 (Ua値)	0.46	0.56	0.75	0.87	-	-	-	-

※2 住宅の断熱基準値は、断熱性を考慮し、日本列島を地域区分して決められています。
例えば、1~2地域は主に北海道、3地域は主に四国、岩手県、秋田県となります。
同一県内であっても市町村で地域区分が異なる場合がございます。

標準装備 超高断熱窓(樹脂トリプルサッシ)

エクセルシヤノン

31mmトリプルガラス
新技術を導入

- 新技術1 断熱材充填**
熱伝導率の小さい断熱材を窓枠中空部に充填し、充填材の隙間を均一に充填する技術を確立しました。
- 新技術2 センターシール**
センターシールを採用し、キャビティ部を断熱し、対流伝熱を抑制します。
※FIX型にセンターシールは付きません。
- 新技術3 専用気密材**
従来の気密材から材質や形状を見直し、気密性の向上や熱伝導を抑制します。

標準装備 在来工法+パネル工法

Conventional method of construction + 2×4 construction method

構造の基本は、在来工法の軸+2×4工法のパネル。地震や台風等の圧力にも負けず、歪みやねじれに強い構造体です。

柱・梁・筋交で支える
木造在来軸組工法
パネル工法

壁で支える
パネル工法

木造軸組工法+パネル工法
構造材の組合せで受け止める
一般の木造軸組工法に比べ、地震や台風等の圧力にも負けず、歪みやねじれに強い構造体です。

金物工法

柱・梁・筋交で支える
金物工法

壁で支える
金物工法

木造軸組工法+パネル工法
構造材の組合せで受け止める
一般の木造軸組工法に比べ、地震や台風等の圧力にも負けず、歪みやねじれに強い構造体です。

標準装備 制震ダンパー

Vibration Control Damper

耐震 + 制振

揺れに耐える + 揺れを制御する

evoltzの特徴

evoltzは揺れ始め(微振動)から効果を発揮する!

安全ゾーン 揺れゾーン 制振ゾーン

地震の強さ

耐震構造をしながら、そして強くする
制振ダンパー「evoltz採用」

室内設備 Room facilities

Kitchen キッチン

- 食洗機 カップボード
- オール電化 (IH エコキュート)
- パナソニック / トクラス / リクシル / クリナップ / タカラ

標準装備

食洗機組込プラン
食洗機 カップボード
LESF32AS
鉄・ステンレス対応
2口IH+ラジエント
両面焼グリル

■ユニットレール

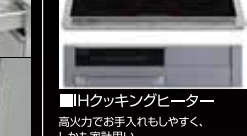


標準装備

洗面台

パナソニック / TOTO / リクシル / タカラ

オール電化



標準装備

洗面台

パナソニック / TOTO / リクシル / タカラ

BELS (ベルス)とは?

Building-housing Energy-efficiency Labeling System (建築物省エネルギー性能表示制度)の略称です。新築・既存の建築物において、第三者評価機関が省エネルギー性能を評価し、認証する制度です。性能に応じて5段階で★表示されます。ヤマト住建の住宅は5★の表示ができる高性能住宅です。

全館空調の家 エアコン1台で全室が快適!!

~YUCACOシステム~

モニター様 特別価格 **1,743万円(税別)**

ヤマト住建新商品 30坪 4LDK フリープラン 建物本体価格 詳細は裏面にてご確認ください。
※建物本体価格のため、付帯工事費用が別途必要となります。

国が推進する表示制度をヤマト住建はいち早くご提案

新たな住宅の省エネ性能の表示制度「住宅版BELS」は、車や電機(燃費)を表すのと同じように「燃費」があり、ヤマト住建は「燃費」のよい住宅をお客様にお勧めいたします。

表示★数	省エネ基準との位置づけ	性能の目安(銀行基準=1)
★★★★★	省エネ基準の1.1倍	0.8
★★★★	省エネ基準の1.0倍	0.85
★★★	省エネ基準(平成26年基準)	0.9
★★	省エネ基準(平成26年基準)	1.0
★	既設の省エネ基準	1.1

太陽光発電

太陽光システムを初期費用**0円**で設置
シヨキゼロ 対応可能です!
プラスソーラーで熱費0円住宅

太陽の「光のエネルギー」を「電気エネルギー」に変換する太陽光発電システム。太陽光発電は発電時にCO₂を発生させない、地球に優しい電力です。
※詳細はスタッフにお尋ねください。

パートタイマー大募集
週1からでもOK!
詳細はお電話にてお問い合わせください。

詳しくはヤマト住建 住まいのギャラリー柏店にて
スタッフにお尋ねください。お待ちしております!

0120-900-820

http://www.yamatokj.co.jp/
ヤマト住建 検索
ヤマト住建ホームページ▶▶▶
LINE@
LINEで最新情報配信!!

エアコン1台で全館空調する家

ぜひ、ご体感してみてください!!

宿泊体験実施中



宿泊体験モデルハウス

※当社施工イメージパース

高気密・高断熱住宅だからこそ採用できる全館空調システムです!



家族みんなに優しい「全館空調」

各部屋の温度差をなくしてヒートショック対策

いつもキレイな空気を 快適な生活は足元から 暖冷房費を大幅に削減

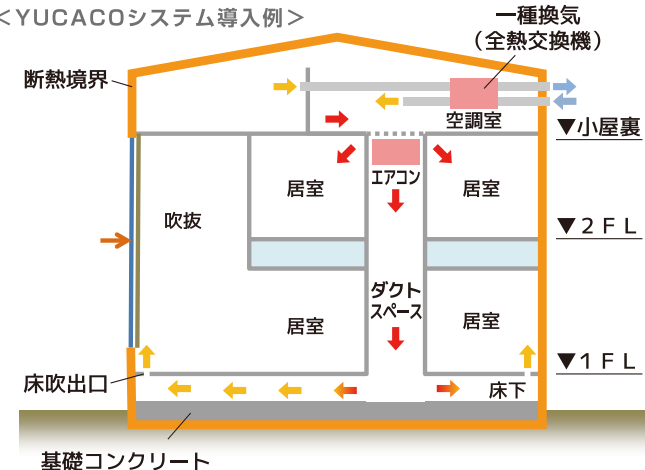
※空調システム監修 日本大学理工学部建築学科 助教 井口雅登

東京大学名誉教授が監修 | 数々の研究実績が示す効果

建築環境工学で、東京大学名誉教授でもあり坂本雄三先生は、長年住宅の省エネルギーに関する研究活動を続け、国および東京都に省エネルギー施策の立案にも参加した、その分野のエキスパートです。YUCACOシステムを日本全国に普及させるため設立された「(一社)YUCACOシステム研究会」の会長でもあります。先生が推薦するこのシステムは、学術的にも高効率性が証明された信頼できる画期的な方法です。

東京大学 坂本雄三 名誉教授

<YUCACOシステム導入例>

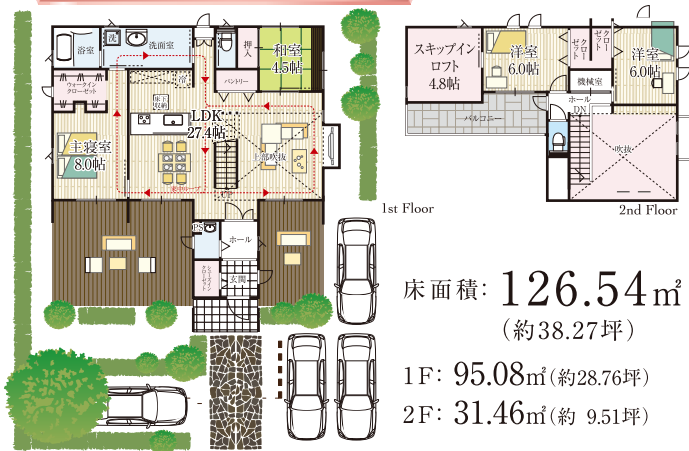


全館空調システム

YUCACOシステム

~エアコン1台で家中快適~

YUCACOとは、「Your (あなたの) Uniform (均一に) Conditioned (調整された) Air (空気) Configuration (配置)」の略で、「高気密・高断熱な躯体性能を有する住宅を高効率エアコン1台で快適に全館空調する省エネルギーなシステム」総称のことです。



間取りセレクトプラン SELECT PLAN

リビングを中心とした、家族ふれあい平屋間取りプラン!!

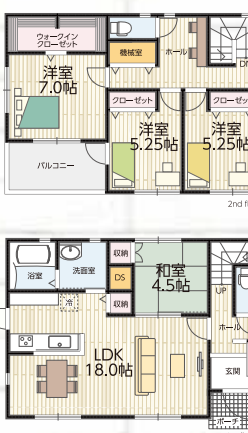
間取りでお悩みのお客様でも安心!!
~家事動線・収納を考えた様々なプランをご用意~
土地をお探しのお客様も大歓迎!!
ただ今仲介手数料無料実施中!!

2LDK 平家
建物面積 / 72.25㎡ (21.85坪)
モニター様特別価格 (税別) **1,515万円**

4LDK
建物面積 / 107.65㎡ (32.56坪)
モニター様特別価格 (税別) **1,846万円**



各居室に収納を設けた、収納充実4LDKプラン!!



宿泊体験 完全予約制

これからご家族の幸せな人生を守り育む住まい。その性能と住み心地を確かめてから購入を決めて欲しい。宿泊体験では実際に自分が建てたお家のように普段通りの生活をしていただけます。



ご来店予約受付中!!

この週末はヤマト住建のお店で「家づくり」を学ぼう!!
WEB予約限定でもれなくQuOカードプレゼント中!!
●事前にご予約の方を優先とさせていただきます。●当日にご予約の方は対応できない可能性がある事を予めご了承ください。●平日にご希望の方はお問い合わせください。●キッズスペース完備(お子様がいても安心です)●夜8時以降でもご案内が可能です。

ヤマト住建ニュース YAMATO REAL ESTATE NEWS

住宅ローン金利一斉上げ
メガバンクマイナス金利前水準に
10年固定型は+0.5%の引き上げも!?
住宅ローン・資金計画はお早めにご相談ください。

チラシの設備・仕様全て入っております

- 建物本体価格
- 自由設計費
- 制震ダンパー
- 内・外W断熱 UA値<0.43 C値1.0以下
- エクセルジャン 樹脂トリプルサッシ
- 太陽光発電システム 初期0円
- HEMS
- YUCACOシステム
- その他豪華設備

※詳細はスタッフまでお問い合わせください。



お問い合わせは...

ヤマト住建 住まいのギャラリー柏店 277-0863千葉県柏市豊四季266-23 0120-900-820

LINE友だち募集!!
http://www.yamatojk.co.jp ヤマト住建 検索
ヤマト住建株式会社【本社】〒651-0083 神戸市中央区浜辺通5丁目1番14号 神戸商工貿易センタービル18階
■創業/昭和62年11月 ■設立/平成2年1月 ■資本金/3億1千9百万円
■取引先金融機関/三井住友銀行・三菱東京UFJ銀行・みずほ銀行・関西アーバン銀行
宅地建物取引業免許/国土交通大臣(4)第5946号 建設業許可国土交通大臣(特-25) 20561号
(社)近畿地区不動産公正取引協議会 兵庫県宅地建物取引業協会会員 とうべくANSAI住環境協議会会員
※携帯電話・スマートフォンからの閲覧にかかるパケット通信料は、お客様ご負担になります。予めご了承ください。