

待望の / モナコ風な99区画の街に誕生!

ゼロエネルギーハウスの
ヤマト住建

Newモデルハウス!

1階主寝室、平屋主体の美しい大屋根
半屋外空間を体感して下さい!

4LDK+WICL+Void+Loggia+Sky Balcony

■延床面積 / 125.86㎡ (38.07坪) ■詳しくは裏面へ
■1階 / 91.91㎡ ■2階 / 33.95㎡



HOUSE OF THE YEAR IN ENERGY 2016
特別優秀賞 2016 特別優秀企業賞 2016

ハウス・オブ・ザ・イヤー・イン・エナジー
7期連続受賞
2016年度W受賞《特別優秀賞・特別優秀企業賞》

大賞 受賞 日本における省エネ性能 No.1住宅に選ばれました。
※ハウス・オブ・ザ・イヤー・イン・エナジー2014応募商品において
2014年度W受賞《大賞・優秀企業賞》

GOOD DESIGN AWARD 2015年度受賞

ヤマト住建は ZEHビルダー登録会社です ZEH288-00245-CT

5つ星住宅です!

BELS

来場予約は
コチラから

※携帯電話・スマートフォンからの閲覧にかかるパケット通信料は、お客様ご負担になります。予めご了承ください。

来場予約は
WEBがお得!

住まいのギャラリー 泉佐野店
南大阪住宅展示場

お車でのご来場は
マップコード 106 609 145*36 をご入力ください。

住まいのギャラリー 泉佐野店 選べるキャンペーン 限定3棟

ご成約の方にプレゼント!
※キャンペーン対象は、エネージュUW・エネージュSE・エネージュW・エネージュE・エネージュZ・エネージュKとなります。

太陽光発電10kw
約250万円 プレゼント!

建物参考価格 5LDK 1,670万円 (税別)
※エネージュZの場合
延床面積 / 126.62㎡ (38.32坪) ※別途付帯工事が必要となります。

高気密・高断熱にこだわったヤマト住建のゼロエネルギー住宅なら
住宅ローンのご負担を月々28,503円減らせます。
20年間の全量買取で約684万円の収入が見込めます。
※平成28年度想定買取単価(25.92円税込)で計算。

「ZEH」って何?

屋上庭園 プレゼント!

まわりの目を気にせず
楽しく過ごせる
広い庭が欲しいなあ!

OR

※50㎡以下のベランダタイプ

建物解体費用 無料

建替の際に行う
解体の費用を
負担いたします。
30坪以内の木造建築に
限ります。但し建物状態に
より別途費用がかかる
場合があります。

OR

※掲載の写真は当社モデルハウス撮影分と、一部イメージとなります。



NEW モデルハウス

4LDK+WICL+Void+
Loggia+Sky Balcony

■延床面積/125.86㎡ (38.07坪)

■1階/91.91㎡ ■2階/33.95㎡

広いLDKは家族の憩いの場



浴室



洗面所



ホテルスイートな暮らし

ホテルのスイートルームのような
LDK・水回りと一体利用可能!
ロハス・リゾートライフに最適です。

玄関横の大きな
収納スペースの
ストックヤード



大空間・吹き抜け勾配天井

高気密・高断熱だからこそ実現できる
開放的な吹き抜け大空間。

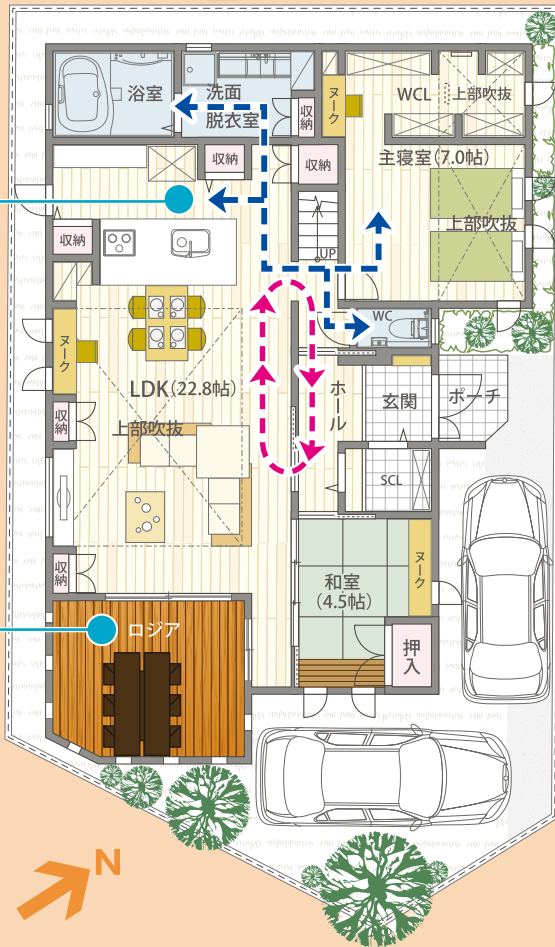
Void

L/D/K



Loggia 第2のリビング空間 ロジア

外部空間でありながら
人目を気にすることなく、
アウトドア生活を室内外一体となって
アフタヌーンティー・お月見・BBQ・
ペット庭など様々な用途で楽しめます。



嬉しい大容量の
ウォークイン
クローゼット



Japanese Room 和室

来客・宿泊・書斎など
縁側ロジアに面した
風流な和室。



Bed Room 寝室

1階にある主寝室で平屋感覚の生活を体感。
開放感のある吹き抜けてゆっくりリラックス。

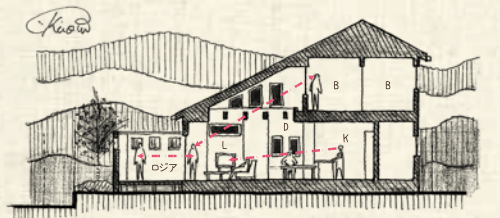
Loft 隠れ家を楽しむロフト

主寝室からはしごで繋がっています。



家族の絆を感じる住まい

巧みな『つながり空間』の演出により、
自然な形で家族の気配を感じながら
豊かなコミュニケーションを育むことができます。



1級建築士 高橋 馨
Kaoru Takahashi
1980年 大阪工業大学工学部建築学科卒業
1980年 株式会社聖建設事務所 入社
1989年 株式会社トム・リサーチ設立 代表取締役就任
1996年 株式会社サテライト・コンサルティング・パート
ナース大阪 取締役就任
1998年 株式会社アセット・パートナーズ大阪 取締役就任
1998年 株式会社トム・リサーチに改組 代表取締役就任
現在に至る
■マンションの開発や戸建ての「街づくり」事業に数
多く従事し、都市基盤整備公団大阪府、神戸市主催
の事業コンペに参画。当選実績は20団地を超える。

※写真は全てイメージです。

宅地建物取引業免許/国土交通大臣(4)第6946号 建設業許可国土交通大臣(特-25)20561号
不動産鑑定士事務所/国土交通大臣(特)第1000号 兵庫県宅地建物取引業協会会員/国土交通大臣(特)第1000号 兵庫県建設業協会会員

ヤマト住建

ヤマト住建株式会社 [本社] 7651-0083 神戸市中央区東辺通5丁目1番14号 神戸南工員センタービル18階
[大阪] 平成29年1月 [熊本] 平成29年1月 [鹿児島] 平成29年1月 [福岡] 平成29年1月 [三井住友銀行] [三井住友銀行] [あふり銀行] [福岡アールシー銀行]

住まいのギャラリー泉佐野店 南大阪住宅展示場

お問い合わせ先
0120-52-1288

FreeDial

〒598-0062 大阪府泉佐野市下瓦屋2丁目1-32
営業時間 AM9:00~PM7:00 (水曜定休)
TEL.072-469-5800

■広告有効期限/平成29年5月末日

土地情報 約**5,000**件
随時お取り扱いしております。

売却物件募集中
買取保証もいたします。

▶ 地域密着なので安心!
▶ 土地からお探しなら、お任せ下さい。
▶ 住宅の建て替え応援いたします!

お気軽に
お問い合わせ
ください