

ヤマト住建 創業30周年記念

買い換えの時も有利 ネット・ゼロ・エネルギー・ハウス 夏でも冬でも快適

枚方店 限定3棟

全館空調モニターキャンペーン エアコン1台で全館空調する家

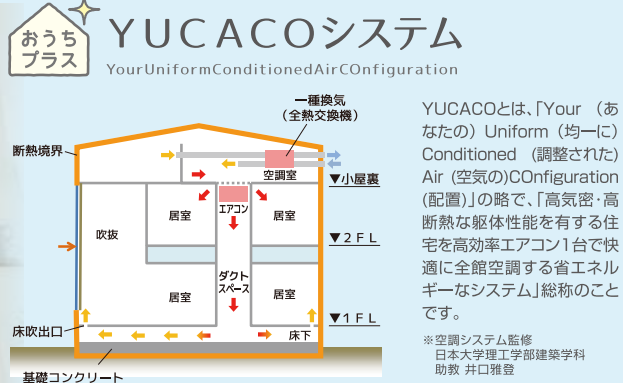


自由設計 モニター価格 **1,680万円** (税別)
延床面積/99.18㎡ (30坪)

当社施工イメージバース

※付帯工事及び外構費は別途となります。

全館空調システム ~エアコン1台で家中快適~



家族みんなに優しい「全館空調」

各部屋の温度差をなくしてヒートショック対策

いつもきれいな空気を

快適な生活は足元から

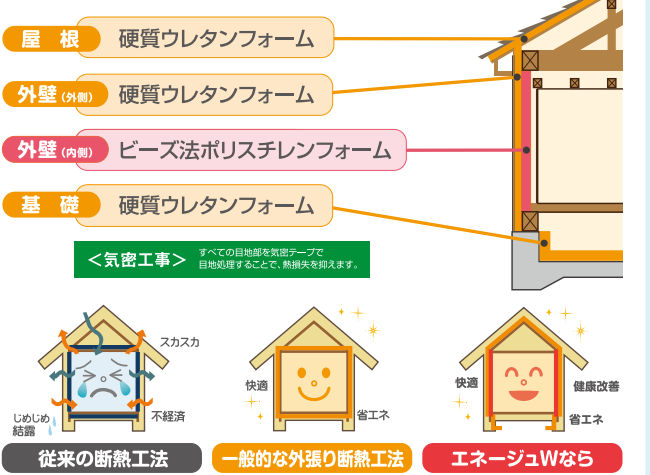
暖冷房費を大幅に削減

東京大学 名誉教授が監修 数々の研究実績が示す効果

建築環境工学が専門で、東京大学名誉教授でもあり、坂本雄三先生は、長年住宅の省エネルギーに関する研究活動を続け、国および東京都の省エネルギー施策の立案にも参加した、その分野のエキスパートです。YUCACOシステムを日本全国に普及させるため設立された「(一社)YUCACOシステム研究会」の会長でもあります。先生が推薦するこのシステムは、学術的にも高効率性が証明された信頼できる画期的な方法です。

東京大学 坂本雄三 名誉教授 ▶

エネルギーW 基本性能



ZEHの基準(*)をラクラククリア!!

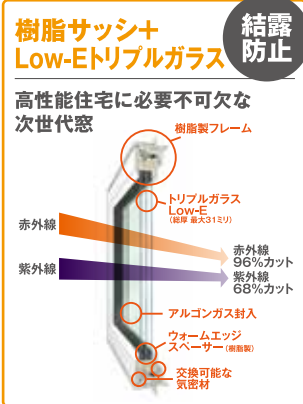
家全体を内側・外側から断熱 **内・外W断熱**

アルミサッシの約4倍の断熱効果 **樹脂サッシ**

ヒートショックの防止 健康改善効果

医療費の軽減

※外皮の高断熱化及び高効率な省エネルギー設備を備え、再生可能エネルギーにより年間の一次エネルギー消費量が正味ゼロまたはマイナスの住宅



24時間換気システム

いつもクリーンで快適な空気環境をつくれます

GADELIUS

木造軸組工法+パネル工法

ワンランク上の構造を実現

地震対策

一階在工法の耐力壁 約2~4倍

二階パネル工法の耐力壁 約3~5倍

制振ダンパー evoltz

地震対策

耐震構造をしなやかに、そして強くする

地震の衝撃を1/2に吸収

CHIHRO × BLISTEN

Innovative collaboration with a global part maker

金物工法

地震対策

建物の一体性を高める金物工法

[ヤマト住建株式会社住まいるギャラリー一枚方店「全館空調モニターキャンペーン」概要] 当企画はヤマト住建株式会社住まいるギャラリー一枚方店のオリジナル企画です。■対象商品 / エネルギーW (住まいるギャラリー一枚方店特別仕様) ■キャンペーン期間 / 先着3棟・平成29年6月30日(金)まで(先着順につき予告なく終了する場合がございます。) ■条件 / 当企画の特典は建物建築中と完成後に現場見学会を行うことを条件としてご提供いたします。・既に、ヤマト住建株式会社と新築工事請負契約を締結されている方は対象外となります。・ヤマト住建株式会社の社員及び家族の方は申込みできません。・ヤマト住建株式会社住まいるギャラリー一枚方店の施工エリア内に建築可能な土地(購入予定地・借地でも可)をご用意できる方。・写真や取材記事はパンフレット・ホームページ、広告などに使用させていただきます。・工期についてはご相談させていただきます。■着工期限 / 平成29年9月30日(土)まで ■その他 / 当企画の特典の権利は契約者本人に限り、※契約者以外の方への譲渡、金銭及び物品への引き替えはできません。・当企画とヤマト住建株式会社が実施するほかの景品企画、限定商品販売を重複してのご利用はできません。・特典の額面以上の割引を受けることはできません。※モニターの選考には審査がございます。予めご了承ください。※表示価格には付帯工事費用、外構工事費用、地盤改良費用、防火・準防火地域対応費用、その他諸費用は含まれておりません。

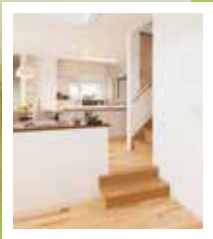
スキップダイニングキッチンの家

家族を見守ることのできる見はらしの良いキッチンで、家事をこなしながら家族とのコミュニケーションも。ママ中心の水廻りの家事動線やママカフェ、キッチンガーデンに広々としたLDKは家族団欒も自然に生まれる、ママのための間取りです。



スキップ・ダイニングキッチン

フロアに高低差を付けるスキップフロアにすることで、広く家族の気配を感じられる空間に、安心感と開放感を得られます。



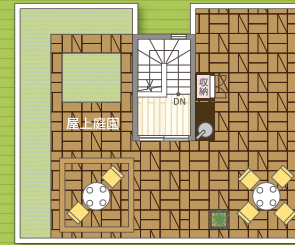
一級建築士
高橋 馨
Kaoru Takahashi



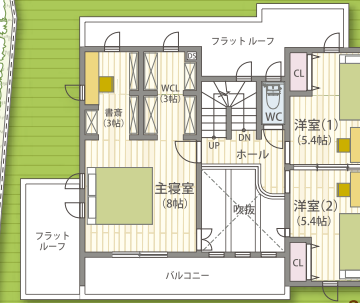
1980年 大阪工業大学工学部建築科卒業
1980年 株式会社聖建築事務所入社
1989年 有限会社トム・リサーチ設立 代表取締役就任
1996年 株式会社サテライト・コンサルティング・パートナーズ大阪 取締役就任
1998年 株式会社アセット・パートナーズ大阪 取締役就任
1998年 株式会社トム・リサーチに改組 代表取締役就任
現在に至る

HIRAKATA MODEL

4LDK+WICL+VOID+書斎+SKY GARDEN



PH階



2階

■敷地面積 / **234.92㎡** (約71.06坪)
■延床面積 / **126.64㎡** (約38.30坪)
■1F/69.56㎡ ■2F/51.29㎡ ■PH/5.79㎡



スカイリビングのある家

家事動線やスキップフロア、カフェスペースなど、ママ中心モデルは、屋上庭園もやっぱりママ目線。家族とのコミュニケーション空間として、パーティーにタイムにグランピング、ガーデンングにと、楽しみ方はイロイロです。

キッチンガーデン

今話題のキッチンガーデン。ぜひ、美しくかわいく野菜やハーブを季節に合わせて育ててください。



ママカフェ

家族のために頑張るママが、自分の時間を持つように、カウンター付きの空間をご用意。このような、ありそうでなかった嬉しい提案も。



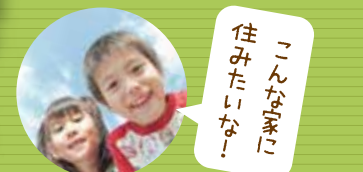
吹き抜け

開放感のある吹き抜け。1階と2階でのコミュニケーションもこの空間を介してとることが出来ます。

MODEL HOUSE

GRAND OPEN!

モデルハウス グランドオープン



こんな家に住みたいな!

枚方店 選べるキャンペーン!

限定3棟

ご成約の方にプレゼント!!

*キャンペーン対象は、
・エネージュUW・エネージュSE
・エネージュW・エネージュE
・エネージュZ・エネージュK
となります。

太陽光発電 10kwプレゼント!

約300万円



※他のキャンペーンとの併用はできません。ご了承ください。

建物解体費用無料

もしくは

建替えの際に行う解体の費用を負担いたします。

30坪以内の木造建築に限ります。但し建物状態により別途費用がかかる場合があります。



ご来場者プレゼント



ご来場いただいたお客様にもれなく「キレイキレイセット」をプレゼントいたします!!

※写真はイメージです

来場予約 して頂いた方には QUOカードプレゼント!

QUO

WEB予約はこちらから



ヤマト住建は ZEHビルダー登録会社です

ZEH補助金 公募スタート

今年度のZEH補助金(75万円)の申請はSIIIに登録されたZEHビルダーが設計、建築または販売を行う住宅が対象です

5つ星住宅です!

ヤマト住建は 新たな住宅の省エネ性能の表示制度(住宅BELS)は、重で言うと燃費表示そのものです。住宅にも自動車と同じように燃費があり、ヤマト住建は「燃費」のよい住宅をお客様にお勧めいたします。



BELS(ベルス)とは? Building-Housing Energy-efficiency Labeling System(建築物省エネルギー性能表示制度)の略称です。新築・既存の建築物において、第三者評価機関が省エネルギー性能を評価し認証する制度です。性能に応じて5段階で★表示がされます。ヤマト住建の住宅は5つ星の表示ができる高省エネ住宅です。

ハウス・オブ・ザ・イヤー・イン・エナジー HOUSE OF THE YEAR ENERGY 2016

7期連続受賞 2016年度《特別優秀賞・特別優秀企業賞》W受賞



資金計画セミナー

開催!

低金利の今が有利

・かしこいローンの組み方
・住宅ローン金利タイプの選び方
・自己資金のつくり方

住宅ローン・資金計画のご相談も承っています。お気軽にご相談ください。

グッドデザイン賞を受賞しました GOOD DESIGN AWARD 2015年度受賞

展示場活用による空室問題解消(留守宅併上展示場)

枚方住宅展示場 〒573-0049 枚方市山之上北町 8-7 TEL.072-861-1188



ヤマト住建 枚方店

お車でのご来場は MAPCODE 11 783 058*71 をご入力ください



ヤマト住建株式会社
【本社】〒651-0083 神戸市中央区浜辺通5丁目1番14号
神戸商工貿易センタービル18階

枚方住宅展示場

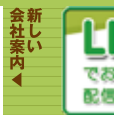
〒573-0049 枚方市山之上北町 8-7
TEL.072-861-1188
営業時間 AM9:00~PM7:00 (水曜定休)

0120-521-810

当社ホームページにも多彩な物件情報がございます

http://www.yamatokoban.co.jp click!

ヤマト住建 検索



※携帯電話・スマートフォンからの閲覧にかかるバケツ通信料は、お客様ご負担になります。予めご了承ください。

広告有効期限/平成29年6月末日