

“さあ、ご家族で 実感!! 体感!!”

バリエーション溢れるお家が沢山!!

ヤマト住建の自慢の住まいに是非お越しくださいませ。

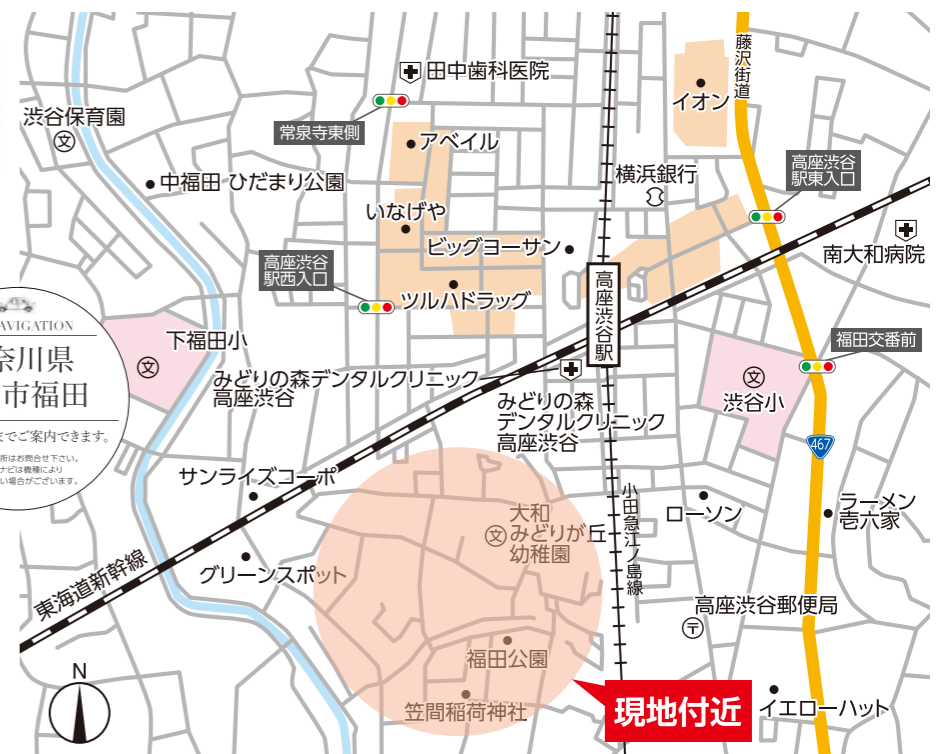


HOUSE OF THE YEAR
ハウス・オブ・ザ・イヤー・イン・エナジー2016
7期連続受賞
大賞 受賞
日本における省エネ性能No.1住宅に選ばれました。
※ハウス・オブ・ザ・イヤー・イン・エナジー2014
応募商品において



YAMATO KANAGAWA
House Gallery
OPEN HOUSE
**注文住宅の
完成見学会**
神奈川県大和市福田
開催日時

完成見学会案内図



4/15(土) 16(日) 22(土) 23(日)
10:00~16:00

事前予約制 WEBまたは下記電話番号で予約できます。

CAMPAIGN INFORMATION

事前予約して、アンケートご記入で
QUO 1,000円分
クオカード プレゼント!!
雨天の場合、2,000円分になります。

仲介手数料 **無料**
キャンペーン

土地探しの方必見!! お得に家を購入するチャンスです。
※キャンペーンの併用は出来かねます。※詳しくはスタッフまでお問い合わせください。

建物解体費用 **無料**
キャンペーン

建替えの際に行なう解体の費用を負担します。
建物解体をご検討中の方も安心!!
30坪以内の木造建築に限りです。
但し建物状態により別途費用がかかる場合があります。

事前予約制
ご予約フォームはコチラからお申し込みください
お電話でも受付しております。
お気軽に下記電話番号へお問い合わせくださいませ。
☎0120-33-7540

ヤマト住建 神奈川支店 ☎0120-33-7540

〒242-0015 神奈川県大和市下和田958-1

http://www.yamatojk.co.jp/ ヤマト住建 検索



ヤマト住建株式会社【本社】〒651-0083 神戸市中央区浜辺通5丁目1番14号 神戸商工貿易センタービル18階 ■創業/昭和62年11月 ■設立/平成2年1月 ■資本金/3億1千9百万円 ■取引先金融機関/三井住友銀行・三菱東京UFJ銀行・みずほ銀行・関西アーバン銀行 ■宅地建物取引業免許:国土交通大臣(4)第5946号 建設業免許:国土交通大臣 許可(特-25)第20561号 (社)近畿地区不動産公正取引協議会 兵庫県宅地建物取引業協会会員こうべKANSAI 住環境協議会会員

広告有効期限 平成29年5月末日

ヤマト住建 ホームページ ▶▶▶
※携帯電話・スマートフォンからの閲覧にかかるパケット通信料は、お客様ご負担になります。予めご了承ください。



新提案

メンテナンスコストを抑える、機械に頼りすぎない住まい方

- 通常販売例**
- 24時間換気システム
 - オール電化
 - 諸経費^{※1}
 - 付帯工事費^{※2}
 - 制振ダンパー
 - 自由設計費・建築確認申請費
 - 外張り断熱工法(40mm)
 - 基礎断熱工法(30mm)
 - 屋根断熱(50mm)
 - 建物本体(30坪)

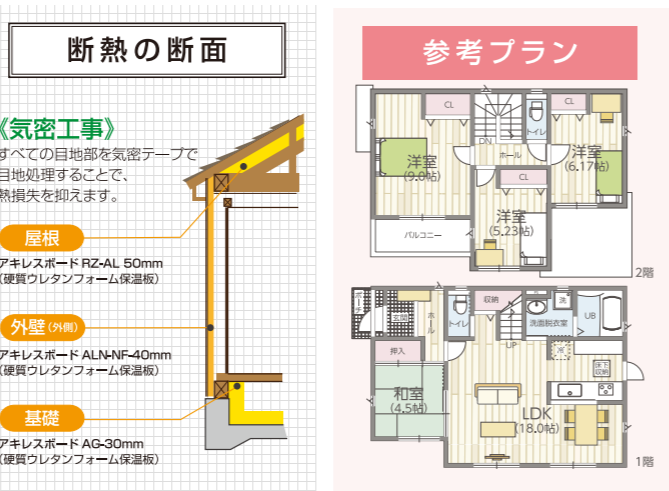


本物の魔法瓶住宅
「CoMos」
— combo thermos —

オールインワンの注住宅価格

すべてコミコミ価格
(30坪)
1,698万円 (税別)

※1諸経費に含まれる費用・地盤調査費用、現況測量費用、瑕疵担保責任保険(JIO保険)費用 ※2屋外電気配線工事、屋外給排水工事、雨水排水工事、仮設工事が含まれます。上下水道引込工事、地盤改良工事、外構工事は含まれません。
※ZEH申請費用別途

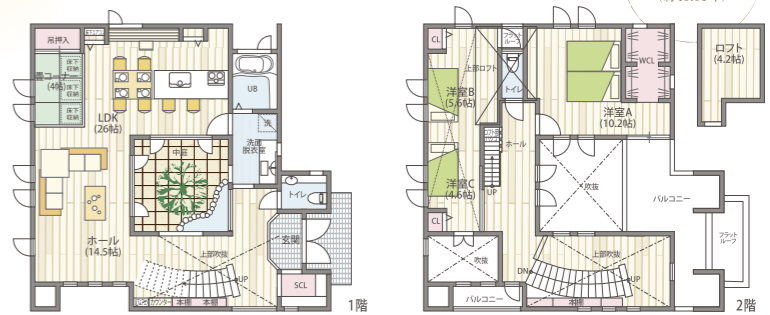


YAMATO MODEL HOUSE COLLECTION



サーキュラー階段と
パティオのある憩いの家

延床面積
148.80㎡
(約45.01坪)



LDK
リビング・ダイニング・キッチン

ひとり心地、ふたり心地、家族心地が心地よい。

LDKはなんと26帖。キッチン、登コーナー、ホールリビング、それぞれが繋がる特徴的なリビングプランニングは、より快適に、より居心地よくくれます。



- 段差を設けた便利な畳コーナー
- 暮らしやすさ上の回遊動線
- 一段上がるごとに景色が変わるサーキュラー階段
- ど部屋からも見えるシンボルツリーのある中庭
- やさしい光が降り注ぐ吹き抜け

Bookshelf
ブックシェルフ/ファミリーライブラリー

階段には匠巻のファミリーライブラリー。家族みんなの空間としても、自分だけのプライベート時間を過ごすのにも、居心地のよいベースです。

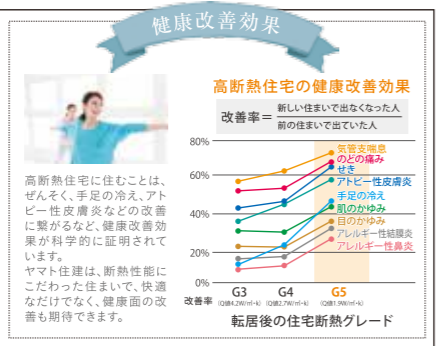
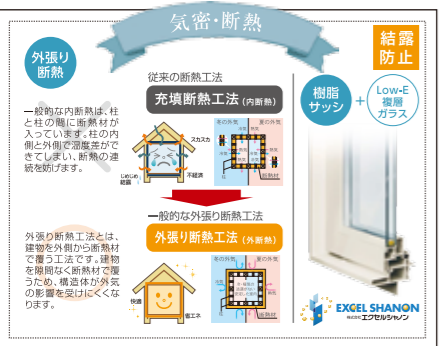
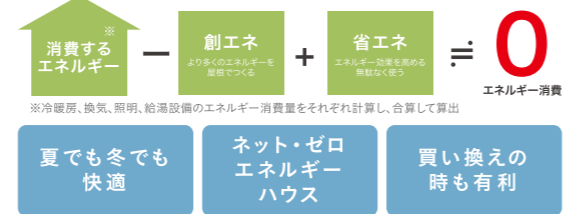
ZEHとは... 2020年基準を先取りしたお家です。

ヤマト住建はZEHビルダー登録会社です。



ゼロエネルギー住宅のメリット

- 家計に優しい
- 健康改善効果
- 環境に優しい
- 将来の資産価値



YAMATO HOUSE PLAN COLLECTION



- 延床面積 **4LDK 101.02㎡** (約30.55坪) 収納たっぷり! 各居室ひろびろプラン!!
- 延床面積 **4LDK 97.70㎡** (約29.55坪) 水まわりが集まったママ応援プラン!!
- 延床面積 **4LDK 100.19㎡** (約30.30坪) リビング階段のある、家族ふれあいプラン!!

ヤマト住建がお届けする最新土地情報

土地(建築予定地)がまだの方
希望の土地が見つからない方

土地情報が約5,000件

新築や
住み替えを
ご検討の方に
合った土地を
紹介します。

..... その他多数をご用意しております

仲介手数料無料キャンペーン実施中!!

01 大和市福田

土地面積 公簿 101.30㎡ (30.64坪)

販売価格 **1,680万円**

■所在地/大和市福田1584-10 交通/小田急江ノ島線「高登沢」駅徒歩13分(1,000m) ■土地面積/公簿101.30㎡(30.64坪) ■販売価格/1,680万円 ■物件種目/売地 ■用途/住宅 ■土地権利/所有権 ■地目/宅地 ■都市計画/市街化区域 ■用途地域/第一種低層住居専用地域 ■建ぺい率/50% ■容積率/80% ■その他/現況 ■建築基準法第22条、航空法、景観条例 ■地勢/平均 ■引渡条件/現況 ■環境/古家あり ■引渡日/即時 ■接道状況(角地・間口)/西側4m前面道路(位置指定道路)に7.79m接道 ■設備/東京電力、水道、下水道、プロパンガス ■備考/司法書士売主指定 ■私道負担/無 ■取引態様/媒介

02 綾瀬市早川

土地面積 公簿 151.47㎡ (45.81坪)

販売価格 **1,900万円**

■所在地/神奈川県綾瀬市早川864-5 交通/相模線「海老名」駅バス25分 ■武蔵野線「早川」駅徒歩4分 ■土地面積/151.47㎡(45.81坪) ■販売価格/1,900万円 ■用途/住宅 ■土地権利/所有権 ■地目/宅地 ■都市計画/市街化調整区域 ■用途地域/無指定 ■建ぺい率/50% ■容積率/100% ■現況/建物有り ■引渡日/平成29年3月下旬 ■接道状況/北側4.61m公道前面道路 ■設備/東京電力、水道、下水道、プロパンガス ■備考/敷地内立ち入り厳禁 ■案内時はご連絡下さい。 ■私道負担/無 ■取引態様/媒介

03 綾瀬市早川城山2丁目

土地面積 公簿 178.63㎡ (54.03坪)

販売価格 **2,380万円**

■所在地/綾瀬市早川城山2丁目8番4 交通/相模線「海老名」駅バス25分 ■武蔵野線「早川」駅徒歩4分 ■土地面積/178.63㎡(54.03坪) ■販売価格/2,380万円 ■用途/住宅 ■土地権利/所有権 ■地目/宅地 ■都市計画/市街化調整区域 ■用途地域/無指定 ■建ぺい率/50% ■容積率/100% ■現況/建物有り ■引渡日/平成29年3月下旬 ■接道状況/北側4.61m公道前面道路 ■設備/東京電力、水道、下水道、プロパンガス ■備考/敷地内立ち入り厳禁 ■案内時はご連絡下さい。 ■私道負担/無 ■取引態様/媒介

04 横浜市瀬谷区三ツ境

土地面積 公簿 100.00㎡ (30.25坪)

販売価格 **2,480万円**

■所在地/横浜市瀬谷区三ツ境173-27(地番) 交通/相模線「三ツ境」駅徒歩9分 ■販売価格/2,480万円 ■土地面積/100㎡(約30.25坪) ■全区画/全2区画 ■土地権利/所有権 ■地目/宅地 ■都市計画/市街化区域 ■用途地域/第一種低層住居専用地域 ■建ぺい率/50% ■容積率/100% ■現況/更地 ■設備/東京電力、水道、下水道、都市ガス ■接道状況/東側約10m公道前面道路、北側約5.4m公道前面道路 ■備考/告知事項あり(詳細は担当まで) ■私道負担/無 ■取引態様/媒介

05 藤沢市大鋸

土地面積 公簿 120.31㎡ (36.39坪)

販売価格 **2,500万円**

■用途/住宅 ■宅種/普通 ■JR東海道線「藤沢」バス8分 ■バス停「緑ヶ丘」下車徒歩2分 ■土地面積/公簿120.31㎡(36.39坪) ■販売価格/2,500万円 ■3.3m幅 ■68.7万円 ■所在地/神奈川県藤沢市大鋸1082番7,1081番11,1081番 ■交通/JR東海道線 ■駅/緑ヶ丘 ■バス停「緑ヶ丘」 ■土地権利/所有権 ■地目/宅地 ■都市計画/市街化区域 ■用途地域/第一種低層住居専用地域 ■建ぺい率/50% ■容積率/80% ■現況/更地 ■設備/東京電力、水道、下水道、都市ガス ■接道状況/東側約10m公道前面道路、北側約5.4m公道前面道路 ■備考/告知事項あり(詳細は担当まで) ■私道負担/無 ■取引態様/媒介

06 横浜市瀬谷区下瀬谷1丁目

土地面積 公簿 130.02㎡(39.33坪) ~ 132.03㎡(39.93坪)

販売価格 **2,680万円 ~ 2,980万円**

■所在地/横浜市瀬谷区下瀬谷1丁目10-4 交通/相模線「瀬谷」駅バス10分 ■下瀬谷3丁目 ■徒歩5分、相模川野原(いずみ野)バス15分 ■土地面積/1区画130.02㎡(39.33坪)、4区画130.10㎡(39.35坪)、5区画130.03㎡(39.33坪) ■販売価格/1区画2,680万円、4区画2,680万円、5区画2,780万円 ■土地権利/所有権 ■地目/宅地 ■都市計画/市街化調整区域 ■用途地域/第一種低層住居専用地域 ■建ぺい率/50% ■容積率/80% ■現況/更地 ■設備/東京電力、水道、下水道、都市ガス ■接道状況/東側約10m公道前面道路、北側約5.4m公道前面道路 ■備考/告知事項あり(詳細は担当まで) ■私道負担/無 ■取引態様/媒介

当社のHP ヤマト住建 検索 から土地の詳細な情報が確認いただけます!!