

# LIFE MODEL HOUSE

生活できる住宅展示場



## 姫路住宅展示場見学 & 宿泊体験会

毎週 土・日開催 10:00~17:00

ハウス・オブ・ザ・イヤー・イン・エナジー大賞受賞  
 省エネ性能No1住宅に ふれる・泊まれる

※宿泊体験は、事前に住宅のご相談並びにご予約をいただいた方に限ります。

来店のご予約は

ご来店予約  
 受付中!!

- 事前ご予約の方を優先とさせていただきます
- 当日のご予約の方は対応が出来ない可能性が有る事を予めご了承ください。
- 平日をご希望の方はお問い合わせください。



WEBからのご予約が  
 お得です!

# グランドオープン モデルハウス体感フェア

宿泊体験  
 無料開催

省エネ  
 断熱性能  
 ご家族でご体感  
 ください



※掲載の写真はヤマト住建姫路店  
 モデルハウスを撮影したものです。

広告有効期限/平成29年3月末日

# 姫路住宅展示場 HIMEJI HOUSING GALLERY

MODEL HOUSE PLAN  
4LDK+WICL+3void+2Loft+Solar panel<10kW>

- 延床面積 / 135.75坪 (約41.06坪)
- 1F床面積 / 65.95坪 (約19.95坪)
- 2F床面積 / 69.80坪 (約21.11坪)

## こだわりの大空間

「Void (吹抜け) & 繋がる6フロア」 **LIVING** リビング

収納や家事動線にこだわった、キャプテンママスタイル。動線ルートがたくさんあり、生活がしやすい空間が広がります。LDK、吹抜け、2階ホール、ロフトなどが立体的に繋がるスキップフロアで視点の変化も楽しめます。



20.5帖の広々としたLDK。高窓からの日差しがリビングを明るく照らし、リラックス出来る空間を演出します。リビングから続く和室は、客間やセカンドダイニングとして、様々なシーンに順応します。

## SKIP DINING/KITCHEN

スキップダイニング / キッチン



高い位置にあるダイニングキッチン、キッチンにしながら1階フロアを見渡せ、家族とコミュニケーションをとりながら家事をする事ができます。

## ママも家族も嬉しい家事動線

1階はキッチン、洗面、ウッドデッキのループ動線。2階は主寝室、WICL、書斎、ロフトに出入りできます。効率よく家事をこなせるうえ、移動ルートがたくさんあると、とても生活がしやすいです。

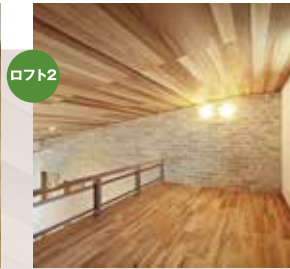


## 2LOFT

ダブルロフト  
秘密基地のような、大人も子供もワクワクする空間。



2つの居室をつなぐロフトは、子供たちの遊び場や、共有の荷物を置くスペースとして使用できます。秘密基地のように、ワクワクしながら使える空間です。



捨てられない書籍や雑誌は、フロートホール上のロフトに収納できます。また、収納以外にも趣味の部屋としても使えます。

## ビューポイント

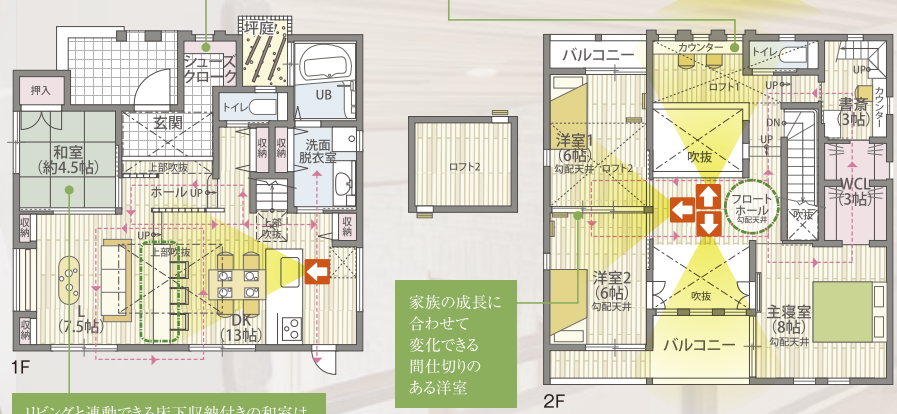
家族みんなで使えるカウンタースペース

靴はもちろん、コートなどもしまえるとっても便利なシューズクロック

家族の成長に合わせて変化できる間仕切りのある洋室

リビングと連動できる床下収納付きの和室は、腰のかけやすさにも配慮。

一番高いロフトまで見える圧巻の玄関ホール



## WICL

ウォークインクローゼット

各居室にきめ細かく、大容量の収納空間。



リビングとダイニングの間に設けられたワークステーション。家族みんなで利用できるデスクコーナーとして。



# LIFE MODEL HOUSE

生活できる住宅展示場

## ARCHITECT & LIGHTING PRODUCE

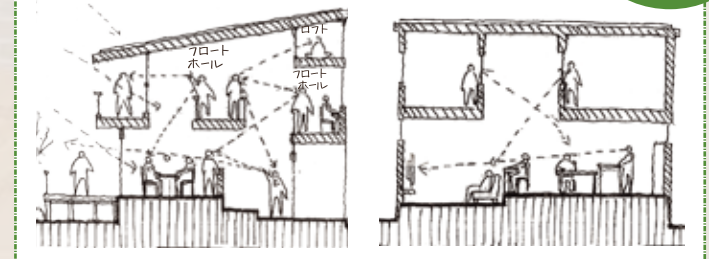
建築家・照明プロデューサーのプロフィール

	設計	一級建築士 <b>高橋 馨</b>	Kaoru Takahashi
	PROFILE	1980年:大阪工業大学工学部建築学科卒業 1980年:株式会社旭建設事務所入社 1989年:株式会社トム・リサーチ設立 代表取締役就任 1996年:株式会社サテライト・コンサルティング・パートナーズ大阪 取締役就任 1998年:株式会社アセット・パートナーズ大阪 取締役就任 1998年:株式会社トム・リサーチに改組 代表取締役就任 現在に至る	

	“間接照明の女王” <b>家元 あき</b> が 照明をプロデュース	PROFILE
	1996年:大阪工業大学高等学校建築学科卒業 2000年:京都精華大学デザイン学科建築専攻卒業 2001年:大光電機株式会社入社、大阪TACTデザイン課所属	

## FLOAT HALL フロートホール

2階のフロートホールは、LDK、玄関ホール、フロートホール上のロフトなどすべてを見ることが出来る楽しいスペース。LDK、吹抜け、フロートホール、ロフトなどが立体的に繋がるスキップフロアで視点の変化を楽しめます。



1階、2階  
すべてを見渡せる  
とっても楽しい  
ビューポイント

## 姫路住宅展示場ではぜひココを体感してください

## 冬に差がでる 省エネ性能No.1

**エネ・ジューUW**

外皮平均熱貫流率 U<sub>a</sub>値 0.27 (W/m<sup>2</sup>・K)

相当隙間面積 C値 0.3 (cm<sup>2</sup>/m<sup>2</sup>)

※姫路モデルにて測定

- 世界基準の長寿命を実現させる
- 省エネ性能No.1<sup>※1</sup>に選出
- 高性能樹脂サッシ+トリプルガラスの高気密、内外W断熱で健康に

※1 ハウス・オブ・ザ・イヤー・イン・エナジー 2014受賞

## 耐震 + 制振

揺れに耐える × 揺れを制御

耐震構造をしなやかに、そして強くする

ビルシユタイン製制振ダンパー

地震の衝撃を  $\frac{1}{2}$  に吸収。

**地震対策**

CHIHIRO × BILSTEIN

Innovative collaboration with a global part maker

## ゼロエネルギー住宅にすることで

お得がいっぱいです!!

## ZEHとは(ネット・ゼロエネルギー・ハウス)?

高い断熱性能や省エネ設備機器、HEMS等を組み合わせ、住宅の年間一次エネルギー消費量が正味(ネット)でゼロ(※1)になる住宅のこと。「オール電化住宅」の場合、太陽光発電での発電量が消費電力を上回る住宅のこと。政府は目指すべき将来像として、住宅において、2020年までにZEHを標準的な新築住宅とし、2030年までに新築住宅の平均でZEHを実現する構想としています。

※1 空調(暖房・冷房)・給油・換気・照明設備に係る一次エネルギー消費量を個別に計算。

消費するエネルギー - 創エネ (より多くのエネルギーを家庭で創る) + 省エネ (エネルギー効率を高める、無駄なく使う) = ゼロ (エネルギー収支)

夏でも冬でも快適 | ネット・ゼロ・エネルギー・ハウス | 買い換えの時も有利

外から暑さや寒さを遮断するとともに共に、室内の冷暖房の熱を逃さず年中ほぼ一定の温度を保つ事ができます。

高い断熱性能と気密性、省エネ設備により消費エネルギーを大幅に削減。さらに太陽光発電などでエネルギー収支をゼロ以下に抑えることができます。

2030年には新築住宅の標準がZEH住宅に改訂される構想です。この基準をクリアしている住宅は買い換え時にも有利です。

## 創業30周年記念

### キャンペーン開催中

皆さまへの感謝の気持ちを込めて、地域に合わせたお得な商品を限定販売させていただきます!

※詳細はスタッフまでお問い合わせ下さい。

姫路住宅展示場 〒670-0966 姫路市延末 366-1  
TEL.079-287-2055  
営業時間 AM9:00~PM7:00 (水曜定休)

各種 お問合せ・ご予約は **0120-15-1313**

FreeDial

住まいのギャラリー 姫路店  
姫路住宅展示場  
敷地内駐車場完備

ヤマト住建 ホームページ  
会員登録  
新しい会社案内ができました  
LINE

お車のご来場は マップコード **24 247 420** をご入力ください

JR山陽本線「姫路」駅より徒歩12分・山陽電鉄「手柄」駅より徒歩7分

当社ホームページにも多彩な物件情報がございます  
<http://www.yamatojk.co.jp> ヤマト住建 検索

※携帯電話・スマートフォンからの閲覧にかかるパケット通信料は、お客様ご負担になります。予めご了承ください。

広告有効期限 / 平成29年3月末日