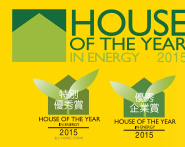


ハウス・オブ・ザ・イヤー・イン・エナジー 大賞 受賞



日本における省エネ性能
No.1住宅に選ばれました。*



6期連続受賞

2015年度W受賞(特別優秀賞・優秀企業賞)

プラスエネルギー住宅の **ヤマト住建**

GOOD DESIGN AWARD
2015年度受賞

結露やカビに
悩んでいた日かウソみたい!
これならアトビーやゼンネくがラクになるかも!
本当のキレイな空気のお家を体感!

「トイレも洗面室もキッチンも…
どこに居ても快適♪」
外張り断熱と樹脂サッシのおかげで
体にも家計にもやさしい
お家ができました!

ごゆっくり
ご見学頂けます。

こだわりのいっぱい詰まったお家できました!
見学会ではお施主様の想いをゆっくりと感じていただき、皆さまの住まいづくりの参考にしていただけたらと思います。お気軽にとらネ

私たちがいろいろなお家を
参考にさせてもらったので、
今度は私たちのお家を見て
何か参考にしてみたらな…
って思っています☆



※画像はすべてイメージです。今回の見学会のお宅とは異なります。

お客様宅 見学会は家づくりの勉強会

完成見学会

2/25(土) 26(日)

2日間限定開催
11:00~16:00

姫路市書写にて開催
ZEH対応住宅
お気軽にご来場下さい!

今回の5つの
見どころ
ポイント

見どころポイント①

太陽光発電システム

売電が住宅ローンを助けてくれます。
国の制度を最大限に
活用することに
こだわりました。



見どころポイント②

制振ダンパー

地震の衝撃を早期に吸収し、
建物の損傷を防ぐ!共振による、
ゆれの驚異的な増長をさせない!



CHIRO X BILSTEIN 制震
Innovative collaboration with a global part maker

見どころポイント③

樹脂サッシ

結露が起きにくく
防音効果も大幅
にUP!!

省エネ

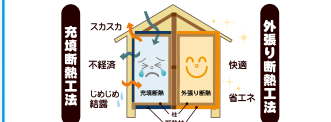


アルミサッシの
約4倍の断熱効果
結露防止

見どころポイント④

断熱・省エネ性能

少しのエアコンでも夏に涼しくて冬に温
い、住みやすい住宅にこだわりました。



見どころポイント⑤

24時間計画換気システム

クリーンな空気環境で快適生活を。



会場:姫路市書写2904-15付近



お車でのご来場は
マップコード **MAPCODE 24 423 255*77** をご入力ください

ヤマト住建はZEHビルダー登録会社です
補助金補正予算四次公募スタート!

今年度のZEH補助金(125万円)の申請はSIIに登録されたZEH
ビルダーが設計、建築または販売を行う住宅が対象です

LINE@
でお得な最新情報
配信!!



宅地建物取引業免許/国土交通大臣(4)第5946号 建設業許可国土交通大臣(特-25)20561号
近畿地区不動産公正取引協議会 兵庫県宅地建物取引業協会会員こうべ KANSAI 住環境協議会会員

ヤマト住建

ヤマト住建株式会社【本社】〒651-0083 神戸市中央区浜辺通5丁目1番14号 神戸商工貿易センタービル1801号
■設立/平成2年1月 ■資本金/3億1千9百万円 ■取引先金融機関/三井住友銀行・三菱東京UFJ銀行・みずほ銀行・関西アーバン銀行

姫路店 〒670-0966 姫路市延末366-1

お問い合わせは…

0120-15-1313

当社ホームページも
是非ご覧ください

ヤマト住建

検索

<http://www.yamatojk.co.jp>

ほとんど毎日お金と間取りの
無料相談会やってます。

お気に入りの雑誌やカタログご持参ください!

まずは 相談会・見学会の
予約をしたいのですが…
とお電話ください。

姫路店限定

おかげさまで30周年

プラスエネルギー住宅の
ヤマト住建

建替え応援Wギフトキャンペーン!

建物解体費用無料

住宅ストック
循環支援事業

建替え補助金

エコ住宅への
建替え(注文)
に対する支援

ハウス・オブ・ザ・イヤー・イン・エナジー
大賞受賞

日本における省エネ性能No.1住宅に選ばれました。*

2014年度W受賞
(大賞・優秀企業賞)

HOUSE
OF THE YEAR
IN ENERGY 2015

特別
優秀賞

6期連続受賞
2015年度W受賞(特別優秀賞・優秀企業賞)

グッドデザイン賞を
受賞しました

GOOD DESIGN
AWARD 2015

展示場活用による空室問題解消
「留守宅借上展示場」

ヤマト住建は
5つ星住宅です!

国が推進する表示制度を
ヤマト住建はいち早くご提案

新たな住宅の省エネ性能の表示制度
「住宅版BELS」は、車で言うところの「燃費」を表すものです。
住宅にも自動車と同じように「燃費」があり、
ヤマト住建は「燃費」のよい住宅をお客様に
お勧めいたします。

BELS
(ベルス)とは?

BELS



Building-Housing Energy-efficiency Labeling System (建築物省エネルギー性能表示制度)の略称です。新築・既存の建築物において、第三者評価機関が省エネルギー性能を評価し認証する制度です。性能に応じて5段階で★表示がされます。ヤマト住建の住宅は5つ星の表示ができる高性能住宅です。

表示★数	省エネ基準との位置づけ	性能の目安(現行基準=1)
★★★★★		0.8
★★★★		0.85
★★★	誘導基準	0.9
★★	省エネ基準(平成28年基準)	1.0
★	既存の省エネ基準	1.1

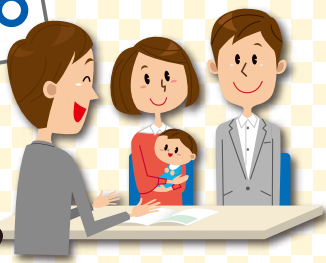
数字が
小さい程
高性能

その表 ご来場特典

建替相談(予約制)でのご来場者に

**3,000円の
QUOカードプレゼント**

※当店施工エリア内で建築予定地(建替え地)を自己所有の方に限ります。1組につき1回限りとさせていただきます。
※事前にご予約のうえご来場されたお客様に限りです。



その表 ライフシミュレーション無料診断

マイホーム計画を中心に、今後数十年間の家計の変化や備えておきたい保障の目安を、グラフと数値で明らかにします。

その表 ご成約特典

**建物解体
費用無料**

限定
3棟



建替えの際に行う解体の
費用を負担いたします。

※30坪以内の木造建築に限ります。
※建物状態により別途費用がかかる場合があります。

※キャンペーン対象は、エネージュSSE・
エネージュSE・エネージュE・エネージュK・
エネージュUW・エネージュWとなります。

住宅ストック循環支援事業

エコ住宅への建替えでもっとお得に!!

エコ住宅建替え
補助金がスタート!!

エコ住宅への建替えで国からの
補助金を申請できる制度です。

最高 **50万円**

詳しくは、スタッフまでお気軽にご相談ください。



一次の要件を満たす住宅の建替えが対象
耐震性を有しない住宅等を除却した者(補正予算成立日の
1年前の日以前に除却したものは除く。)
又は除却する者が、自己居住用の住宅として、エコ住宅を
建築するものであること
※その他要件有り

※補助金交付決定について
補償するものではありません。

建替えの際の
わずらわしさ
解消!

右記作業を
お手伝いします。



仮住まい探し



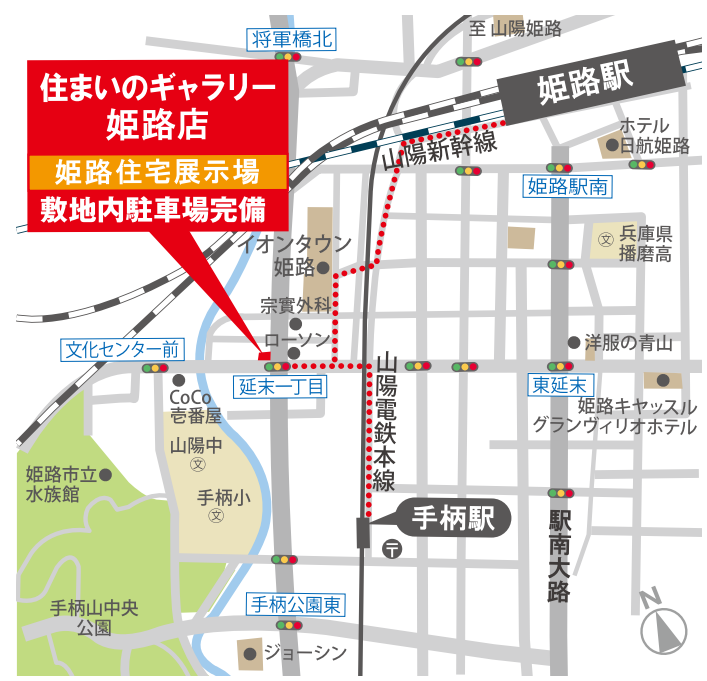
引っ越し手配



トランクルーム手配



電気・ガス・水道の
開栓・閉栓



お車でのご来場は
マップコード **MAPCODE 24 247 420** をご入力
ください
JR山陽本線「姫路」駅より徒歩12分・山陽電鉄「手柄」駅より徒歩7分

ご来店いただけただけの方には、スタッフが
詳しくご説明させていただきます。

宅地建物取引業免許/国土交通大臣(4)第5946号 建設業許可国土交通大臣(特-25)20561号
近畿地区不動産公正取引協議会 兵庫県宅地建物取引業協会会員こうへ KANSAI 住環境協議会会員

ヤマト住建

姫路店 〒670-0966 姫路市延末366-1

お問い合わせは... **0120-15-1313**

当社ホームページも是非ご覧ください ヤマト住建 検索 <http://www.yamatojk.co.jp>

ほとんど毎日お金と間取りの
無料相談会やっています。

お気に入りの雑誌やカタログご持参ください!

まずは 相談会・見学会の
予約をしたいのですが...
とお電話ください。

ヤマト住建株式会社【本社】〒651-0083 神戸市中央区浜辺通5丁目1番14号 神戸商工貿易センタービル1801号
■設立/平成2年1月 ■資本金/3億1千9百万円 ■取引先金融機関/三井住友銀行、三菱東京UFJ銀行、みずほ銀行、関西アーバン銀行