

★泉佐野店限定!!★お客様の新生活を全力で応援いたします!★泉佐野店限定!!★お客様の新生活を全力で応援いたします!★泉佐野店限定!!★お客様の新生活を全力で応援いたします!★泉佐野店限定!!★お客様の新生活を全力で応援いたします!★泉佐野店限定!!★お客様の新生活を全力で応援いたします!★泉佐野店限定!!★お客様の新生活を全力で応援いたします!★泉佐野店限定!!★お客様の新生活を全力で応援いたします!



神戸から世界へ  
創業30周年記念キャンペーン

注文住宅の ヤマト住建  
土地探しから建て替えまで

家具・家電  
買い替え  
不要です!!

掲載  
アイテム

ゼーンぶまとめてプレゼント



先着順受付にて、限定3棟

- 冷蔵庫 ●洗濯乾燥機
- 電子レンジ ●クリナー ●炊飯ジャー
- ホットプレート ●ブルーレイレコーダー
- テレビ ●HDMIケーブル

家電  
&  
家具

- オープンボード ●ソファ
- ベッド ●デスク ●マットレス ●チェア
- ダイニングセット ●センターテーブル



住まいのギャラリー泉佐野店ってこんなところ



住まいのギャラリー泉佐野店 〒598-0062 大阪府泉佐野市下瓦屋2丁目1-32



お車でのご来場はMAPCODE 106 609 145\*36 をご入力ください

- 瑕疵担保責任保険 (JIO保険) 費用
- 現況測量費用
- 地盤調査費用
- 付帯工事費
- 建築確認申請費用
- 自由設計費
- 金物工法
- パネル工法
- 外張り断熱
- 建物本体価格



自由設計  
約30坪

安心価格 1,580万円 (税別) 限定1棟 先着 4LDK分のカーテン・照明もプレゼント!

※納品時期により、商品が変更となる場合がございます。

**ヤマト住建** ヤマト住建株式会社  
 〒651-0083 神戸市中央区浜辺通5丁目1番14号  
 神戸商工貿易センタービル1801号  
 ■設立/平成2年1月 ■資本金/3億1千9百万円  
 ■取引先金融機関/三井住友銀行三妻東区UFJ銀行みよと銀行関西アーバン銀行

住まいのギャラリー泉佐野店 〒598-0062 大阪府泉佐野市下瓦屋2丁目1-32 営業時間 AM9:00~PM7:00 (水曜定休)  
**0120-52-1288** ヤマト住建 検索 click!

当社ホームページにも多彩な物件情報がございます  
<http://www.yamatojk.co.jp>  
 ヤマト住建 ホームページ  
 会員登録で お得情報GET!!

新しい会社案内ができました!!  
 分かりやすいと評判の、動画にてのご案内です!

LINE@で お得な最新情報  
 LINE@友達登録で お得な情報をGET!

★泉佐野店限定!!★お客様の新生活を全力で応援いたします!★泉佐野店限定!!★お客様の新生活を全力で応援いたします!★泉佐野店限定!!★お客様の新生活を全力で応援いたします!★泉佐野店限定!!★お客様の新生活を全力で応援いたします!★泉佐野店限定!!★お客様の新生活を全力で応援いたします!★泉佐野店限定!!★お客様の新生活を全力で応援いたします!

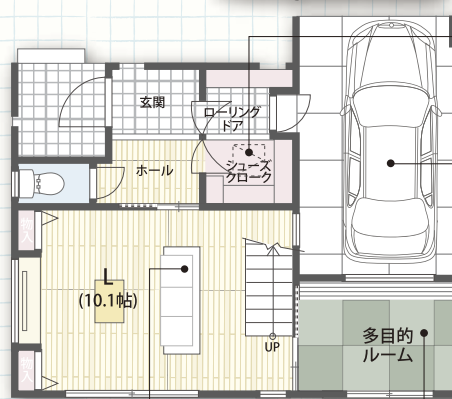
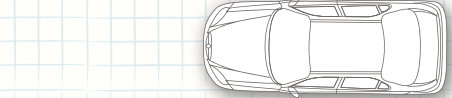


# モデルハウス内覧会開催



ステキにコーディネートされた  
モデルハウスを  
内覧いただけます

モデルハウス外観



**吹き抜けリビング**  
吹き抜けは空気の循環だけでなく、高窓からの日差しがリビングを明るくし、リラクゼーション出来る開放的な空間を演出します。

**多目的ルーム**  
多目的のルームとして、ご主人の音痴・趣味のお部屋など、用途に合わせた使い方ができる、隠れ家的なお部屋です。

**ファミリーヌーク**  
家事をしながらお子様とコミュニケーションをとることが可能です。

**ダイニングキッチン**  
スリッパ階段とオープンクリア手すりすることにより、階下まで見渡すことができる、開放感たっぷりの優越空間。

**主寝室**  
主寝室は生活感のないホテルの空間(非日常)を演出。落ち着いたリラックス空間をつくりだしました。

**子供部屋**  
可動間仕切りすることにより、お子様の成長に合わせた使い方ができる空間となっています。

**一級建築士 高橋 馨**  
Kaoru Takahashi

**Profile**

- 1980年 大阪工業大学工学部建築科卒業
- 1980年 株式会社豊建築事務所入社
- 1989年 有限会社トムワリサーチ設立 代表取締役就任
- 1996年 株式会社サテライトコンサルティング パートナース大阪 取締役就任
- 1998年 株式会社アセットパートナーズ大阪 取締役就任
- 1998年 株式会社トムワリサーチに改組 代表取締役就任 現在に至る

**Concept**

**奥様が主役(中心)の家**

光が射し、風がそよぎ、街路樹がさわやかに、街を散歩すると目に映る様々な景色の展開を、家の中に居ながら感じられる空間。室内の天井の高さや、床の高さに変化をつけるスキップフロアにすることにより、それぞれの目線で新たな景色を生み出します。また、吹き抜けを備えたダイニングキッチンも2階に配することで奥様が主役の優越空間をつくりだしました。

## 4LDK+WICL+WOODDECK+MULTIPURPOSE ROOM

土地面積 / 132.07㎡ (約39.95坪) 延床面積 / 152.12㎡ (約46.01坪)  
■1F床面積 / 58.99㎡ (約17.84坪) ■2F床面積 / 46.15㎡ (約13.96坪) ■3F床面積 / 46.98㎡ (約14.21坪)

### シューズクローク

家の内部に持ち込みたくないアウトドア用品やゴルフバッグ、外出用の衣類(コート等)やベビーカーを収納して頂けるシューズクローク。

### ピットインガレージ

玄関にまわらなくても、室内に直接出入りできるので、雨の日も濡れる心配がなく、お買い物もラクです。

### 和室

客室や茶室といった使い方ができるお部屋です。

### 車2台駐車可

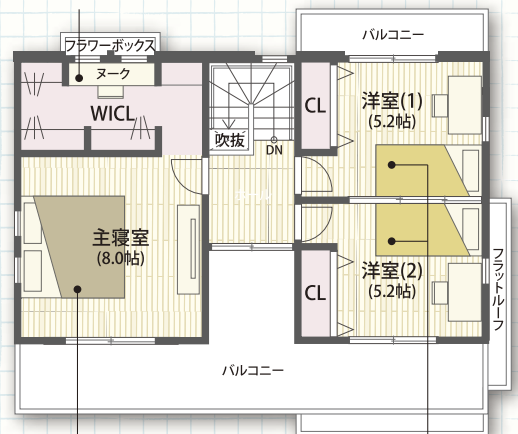
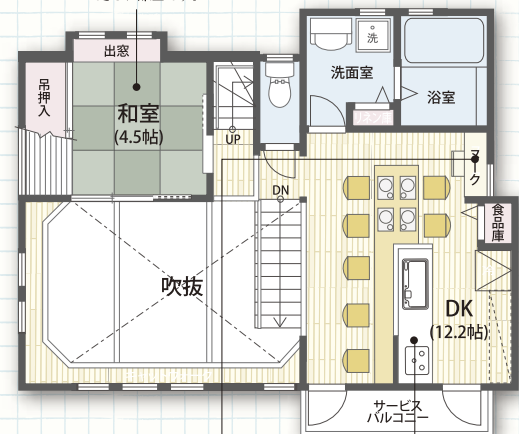
ご来客者の駐車スペースや、複数の愛車をお持ちの方に嬉しい。

### 裏に庭付き

天気の良い日にはBBQなどを楽しめる裏庭が付いています。

### ママヌーク

パウダールームにも使用できる、ママ専用のヌークがあります。



全面天然無垢フローアード木のいい匂い  
暖かくて、すべすべ気持ちいい肌触り



1日の疲れを  
マイクロバブル  
温浴で流して下さい



大人気!シューズインクローク!  
【約80足は収納可能】



## 次世代高性能エコ住宅 省エネ + 創エネ

太陽の恵みを電気に変える  
**太陽光発電**

冬暖かく夏は涼しい 一般的なアルミサッシの約4倍の断熱性  
高気密 高断熱 **外張り断熱&樹脂サッシ**

エネルギーの見える化&コントロール  
HEMSで家全体のエネルギーを可視化

とっても経済的 **オール電化**  
エコキュート・IHクッキングヒーター  
※エネファームを採用の方は適用されません。

**LED照明**  
省エネ・長寿命・美しい光

**充電コンセント**  
EV・PHEV・充電用屋外コンセント

## 地震に強い! 耐震 + 制振

耐震等級3相当 地震の揺れを軽減  
最高等級

鉄筋コンクリート **ベタ基礎**

木造軸組工法+ **パネル工法**

高強度を誇る **金物工法**

## 健康にもいい!

**24時間計画換気**  
ホコリが少ないのでお掃除もラク

**天然無垢材**  
ホルムアルデヒドなどを吸収。人体に有害な物質の発生を抑えます。

グッドデザイン賞を受賞しました  
**GOOD DESIGN AWARD 2015年度受賞**

**ハウス・オブ・ザ・イヤー 大賞 受賞**  
イン・エナジー

**HOUSE OF THE YEAR IN ENERGY 2015 6期連続受賞**

日本における省エネ性能 No.1 住宅に選ばれました。  
※ハウス・オブ・ザ・イヤー・イン・エナジー 2014 応募商品において

★★★★ ヤマト建建は5つ星住宅です!  
国が推進する表示制度をヤマト建建はいち早くご提案



Building-Housing Energy-efficiency Labeling System (建築物省エネルギー性能表示制度)の略称です。新築・既存の建築物において、第三者評価機関が省エネルギー性能を評価し認証する制度です。性能に応じて5段階で★表示がされます。ヤマト建建の住宅は5つ星の表示ができる高性能住宅です。

表示★数	省エネ基準との位置づけ	性能の目安(実行基準=1)
★★★★★	省エネ基準(平成28年基準)	0.8
★★★★	誘導基準	0.85
★★★	誘導基準	0.9
★★	省エネ基準(平成28年基準)	1.0
★	既存の省エネ基準	1.1

数字が小さい程 高性能

### おすすめ土地情報

**01 泉南郡熊取町山の手台** ■土地面積/194㎡(58.68坪)  
土地価格 **800万円**  
JR阪和線「熊取」駅バス10分  
中央小学校・熊取中学校区

●所在/泉南郡熊取町山の手台3丁目●交通/JR阪和線「熊取」駅バス10分「山の手台」駅徒歩3分●私道負担/無●土地権利/所有権●地目/宅地●都市計画/市街化区域●建ぺい率/50%●容積率/100%●用途地域/第1種低層住居専用地域●設備/上下水道・都市ガス●現況/更地●取引態様/仲介

**02 泉南郡熊取町つばさヶ丘西** ■土地面積/179.2㎡(54.2坪)  
土地価格 **980万円**  
JR阪和線「熊取」駅バス18分  
東小学校・熊取南中学校区

●所在/泉南郡熊取町つばさヶ丘西2丁目●交通/JR阪和線「熊取」駅バス18分「つばさヶ丘西」駅徒歩3分●私道負担/無●土地権利/所有権●地目/宅地●都市計画/市街化区域●建ぺい率/50%●容積率/100%●用途地域/第1種低層住居専用地域●設備/上下水道・都市ガス●現況/更地●取引態様/仲介

**03 泉佐野市高松西** ■土地面積/148.24㎡(44.84坪)  
土地価格 **1,299万円**  
南海本線「泉佐野」駅徒歩11分  
第二小学校・佐野中学校区

●所在/泉佐野市高松西1丁目●交通/南海本線「泉佐野」駅徒歩11分●私道負担/無●土地権利/所有権●地目/宅地●都市計画/市街化区域●建ぺい率/60%●容積率/200%●用途地域/第1種住居地域●設備/水道・個別浄化槽・都市ガス●現況/更地●取引態様/仲介

**04 泉佐野市葵町** ■土地面積/204㎡(61.71坪)  
土地価格 **1,100万円**  
JR阪和線「日根野」駅徒歩28分  
中央小学校・新池中学校区

●所在/泉佐野市葵町4丁目●交通/JR阪和線「日根野」駅徒歩28分●私道負担/無●土地権利/所有権●地目/宅地●都市計画/市街化区域●建ぺい率/60%●容積率/200%●用途地域/準工業地域●設備/水道・個別浄化槽・都市ガス●現況/更地●取引態様/仲介

**05 泉南市新家** ■土地面積/266㎡(80.46坪)  
土地価格 **780万円**  
JR阪和線「新家」駅徒歩12分  
砂川小学校・信達中学校区

●所在/泉南市新家●交通/JR阪和線「新家」駅徒歩12分●私道負担/無●土地権利/所有権●地目/田●都市計画/市街化区域●建ぺい率/60%●容積率/200%●用途地域/第1種中高層住居専用地域●設備/水道・個別浄化槽・都市ガス●現況/更地●取引態様/仲介

**06 泉南市信達牧野** ■土地面積/185.92㎡(56.24坪)  
土地価格 **890万円**  
JR阪和線「和泉砂川」駅徒歩9分  
信達小学校・信達中学校区

●所在/泉南市信達牧野●交通/JR阪和線「和泉砂川」駅徒歩9分●私道負担/無●土地権利/所有権●地目/宅地●都市計画/市街化区域●建ぺい率/80%●容積率/300%●用途地域/近隣商業地域●設備/水道・個別浄化槽・プロパンガス●現況/更地●取引態様/仲介

**新築 こだわりの注文住宅相談会**  
資格を持った設計士や専門スタッフが、安心して相談できます。家を建てるって何をしたら良いのか分からない...  
そんな方もまずは相談から始めよう!

土地探しから始められる方! **土地情報がなんと驚きの5,000件**

**業務拡大につき 幹部候補生募集**  
ポスティングスタッフも同時募集!!

**同時 建替え応援キャンペーン**  
※当店施工エリア内で建築予定地(建替地)を自己所有の方に限り、1組につき1回とさせていただきます。  
建替相談(予約制)でのご来場者3,000円のQuoカード