



ハウス・オブ・ザ・イヤー  
イン・エナジー 2015  
6期連続受賞 **HOUSE OF THE YEAR ENERGY 2015**

**大賞受賞**  
HOUSE OF THE YEAR ENERGY 2014

日本における省エネ性能  
No.1住宅に選ばれました。  
※ハウス・オブ・ザ・イヤー・イン・エナジー2014  
応募商品において



家族と暮らす

自由な空間



南草津住宅展示場

**住まいの相談会開催**

12/3 sat 4 sun  
AM10:00~PM5:00

草津市  
大津市

3棟限定モニター同時募集

住宅モニター募集とは？

- 住宅をお得にご購入いただけます  
ゆりのき台モニター制度にご協力いただけるお客様には特別価格で購入できる仕組みがあります。
- ヤマト建物がハウジングモニターさんにご協力いただくこと
- パンフレット・ホームページ・広告等への掲載協力

見学会開催(ご協力いただく詳細)

構造見学会開催 (建築中のご見学)	住まいの見学会 オープンハウス	お客様宅見学会 ご入居後の見学会 (スケジュールはご相談)
----------------------	--------------------	-------------------------------------

「住まいのアレコレ」に、プロがズバリお答えします!

資金計画 土地探し 解体 プラン作り 2世帯住宅



ご来場特典  
カップ麺の袋詰め放題!!

ヤマト建物がお届けする最新土地情報 土地情報がなんと驚きの約 6,000件 下記以外にも多数ご用意しています。 ヤマト建 土地 検索

大津市堅田1丁目

JR湖西線「堅田」駅徒歩25分  
土地価格 1100万円

堅田小学校・堅田中学校  
土地面積 131.63㎡ (39.82坪)

大津市朝日1丁目

JR湖西線「小野」駅徒歩8分  
土地価格 1190万円

小野小学校・志賀中学校  
土地面積 213.50㎡ (64.58坪)

大津市湖城が丘

JR東海道本線「膳所」駅徒歩12分  
土地価格 1680万円

平野小学校・打出中学校  
土地面積 166.37㎡ (50.32坪)

草津市平井5丁目

JR東海道本線「草津」駅徒歩18分  
土地価格 1298万円

笠縫東小学校・新堂中学校  
土地面積 102.45㎡ (30.97坪)

草津市野路東 13号地

JR東海道本線「南草津」駅徒歩19分  
土地価格 1880万円

玉川小学校・玉川中学校  
土地面積 179.69㎡ (54.35坪)

栗東市川辺 2号地

JR草津線「手原」駅徒歩24分  
土地価格 1350万円

治田東小学校・栗東中学校  
土地面積 149.27㎡ (45.15坪)

ヤマト建

宅地建物取引業免許/国土交通大臣(4)第5946号 建設業許可国土交通大臣(特-25) 20561号  
(社)近畿地区不動産公正取引協議会 兵庫県宅地建物取引業協会会員 こうべKANSAI住環境協議会会員

■設立/平成2年1月 ■資本金/3億1千9百万円  
■取引先金融機関/三井住友銀行・三菱東京UFJ銀行・みなと銀行・関西アーバン銀行

〒651-0083 神戸市中央区浜辺通5丁目1番14号 神戸商工貿易センタービル 1801号

滋賀店 〒525-0055 滋賀県草津市野路町 652-3  
■JR東海道本線「南草津」駅徒歩4分

0120-93-6291

当社ホームページにも多彩な物件情報がございます  
http://www.yamatojk.co.jp

ヤマト建 検索

LINE@  
ご来場最新情報 配信中!!

新しい会社案内ができました!!  
分かりやすいと評判の動画にてのご案内です!

南草津住宅展示場

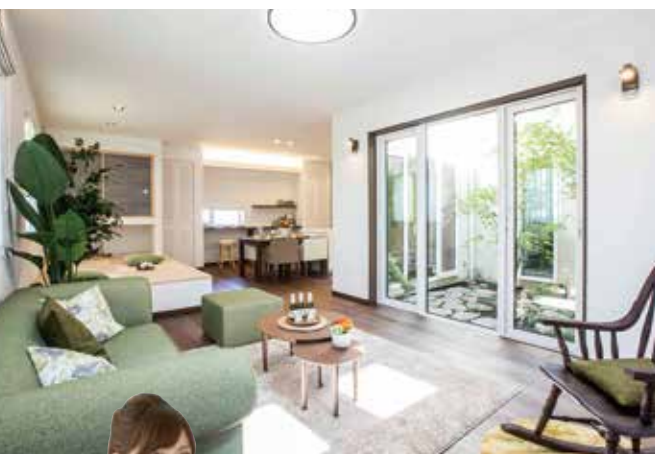
お車でのご来場はMAPCODE 148 608 343\*22 をご入力ください



ハウス・オブ・ザ・イヤー  
イン・エナジー 2015  
6期連続受賞 **HOUSE OF THE YEAR IN ENERGY 2015**

**大賞受賞**  
大賞  
HOUSE OF THE YEAR ENERGY 2014

日本における省エネ性能  
No.1住宅に選ばれました。  
※ハウス・オブ・ザ・イヤー・イン・エナジー2014  
応募商品において



家族と暮らす

自由な空間



南草津住宅展示場

住まいの相談会開催

12/3 sat 4 sun  
AM10:00~PM5:00

湖南市  
甲賀市

3棟限定モニター同時募集  
住宅モニター募集とは？

■住宅をお得にご購入いただけます  
ゆりのきモニター制度にご協力いただけるお客様には特別価格で購入できる仕組みがあります。

■ヤマト建物がハウジングモニターさんにご協力いただくこと  
●パンフレット・ホームページ・広告等への掲載協力

見学会開催(ご協力いただく詳細)

構造見学会開催 (建築中のご見学)	住まいの見学会 オープンハウス	お客様宅見学会 ご入居後の見学会 (スケジュールはご相談)
----------------------	--------------------	-------------------------------------

「住まいのアレコレ」に、プロがズバリお答えします!

資金計画 土地探し 解体 プラン作り 2世帯住宅



ご来場特典  
カップ麺の袋詰め放題!!

ヤマト建物がお届けする最新土地情報 土地情報がなんと驚きの約 6,000件 下記以外にも多数ご用意しています。 ヤマト住建 土地 検索

<p><b>甲賀市土山町</b></p> <p>JR草津線「甲賀」駅 徒歩8分 土地価格 <b>690</b> 万円</p> <p>土地面積 232.00㎡ (70.18坪)</p>	<p><b>甲賀市甲南町</b></p> <p>JR草津線「甲南」駅 徒歩17分 土地価格 <b>480</b> 万円</p> <p>土地面積 174.00㎡ (52.63坪)</p>	<p><b>甲賀市甲南町17号地</b></p> <p>JR草津線「甲南」駅 徒歩10分 土地価格 <b>1050</b> 万円</p> <p>土地面積 247.35㎡ (74.8坪)</p>	<p><b>湖南市サイドタウン1丁目</b></p> <p>JR草津線「石部」駅 徒歩20分 土地価格 <b>931</b> 万円</p> <p>土地面積 166.55㎡ (50.38坪)</p>	<p><b>湖南市宮の森2丁目</b></p> <p>JR草津線「石部」駅 徒歩5分 土地価格 <b>980</b> 万円</p> <p>土地面積 158.00㎡ (47.80坪)</p>	<p><b>湖南市中央4丁目5号地</b></p> <p>JR草津線「甲西」駅 徒歩12分 土地価格 <b>1700</b> 万円</p> <p>土地面積 190.39㎡ (57.59坪)</p>
---	--	--	--	--	--

滋賀店 〒525-0055 滋賀県草津市野路町 652-3  
■JR東海道本線「南草津」駅 徒歩4分

0120-93-6291

当社ホームページにも多彩な物件情報がございます  
http://www.yamatojk.co.jp

ヤマト住建 検索

ヤマト住建 ホームページ

会員登録でお得情報GET!!

LINE@  
LINE@で最新の最新情報配信!!

南草津住宅展示場

お車でのご来場はMAPCODE 148 608 343\*22 をご入力ください

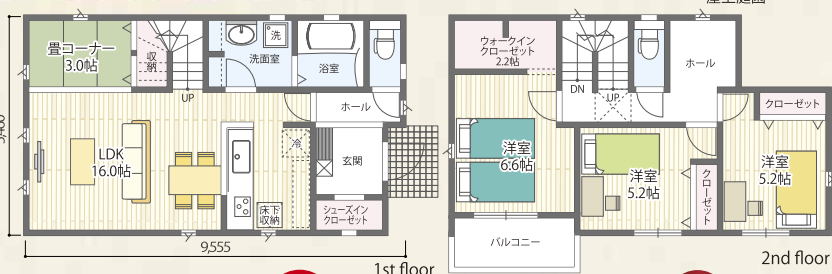
ヤマト住建が豊富な経験とアイデアで、あなたの夢を叶えます!



ヤマト住建× innovationのコラボレーション  
**屋上庭園のある家**



- 眺望
- 開放感
- 安全性
- プライバシー
- 省エネ効果



参考プラン 4LDK+屋上庭園  
建物面積 101.64㎡ (30.74坪) **1,850万円** (税別)

今、選ぶ方が増えています。バリアフリーでシンプルな暮らしを。  
Yamato's Flat House **平屋という選択**



- 自由な空間 自由な住まい
- 住みやすさ 快適さ
- 家族の温もりを感じる
- 自然の潤いを感じる

子供たちの自立をきっかけに 夫婦2人のための家



参考プラン 2LDK  
建物面積 72.04㎡ (21.79坪) **1,250万円** (税別)

自宅でエネルギーを創って使う  
**ゼロエネルギー住宅**



ヤマト住建はZEHビルダー登録会社です

ZEHの基準値をラクラククリア  
【U・値】外皮平均熱貫流率 **0.44** ※ (W/m<sup>2</sup>・k)  
※参考プランでの数値です。プランにより数値は異なります。

参考プラン 自由設計対応  
ZEH 必要太陽光発電 3.71kW  
少量の搭載量でZEHを実現!  
建物面積 / 115.92㎡ (35.07坪)

**1,610万円** (税別)

借入 **1,610万円**  
月々 **41,735円** (ボーナス無)

3.71kW 太陽光 経済効果分 (1ヶ月) **10,611円**  
実質支払い相当 月々 **30,827円**

【年間発電量】3.71kW×1,200kWh=4,452kWh  
【年間自家消費額】4,452kWh×40%=1,780kWh×25円=44,500円  
【年間売電額】4,452kWh-1,780kWh=2,672kWh×31円=82,832円  
【年間経済効果】44,500円+82,832円=127,332円 [月間経済効果]127,332円÷12ヶ月=10,611円  
※自家消費を25円/1kWh、余剰売電単価を31円/1kWhで試算

ZEHとは... 2020年基準を先取りしたお家です。

高い断熱性と気密性・省エネ設備により消費エネルギーを大幅に削減。さらに太陽光発電などでエネルギー収支をゼロ以下に抑えることができます。

買い換える時も有利 2030年に改定される新築住宅の基準に対応

夏でも冬でも快適 室内の温度を年中ほぼ一定に保ちます。

24時間換気システム  
**GADELIUS** いつもクリーンで快適な空気環境をつくれます。

外張り断熱工法 断熱材の厚さ(壁) **40mm** 断熱性能が大幅にあがります。

樹脂サッシ 断熱性・気密性の優れた樹脂サッシは、地球温暖化・高性能住宅に必要不可欠な次世代窓。

太陽光発電システム ZEHに必要な搭載量を搭載

HEMS iRemocon Z Wi-Fi 家の中の様々な情報を表示

※補助金申請費用は別途必要です。※三井住友信託銀行の10年固定金利0.45%で試算(35年ローン)  
※表示価格は消費税を含んでおりません。付帯工事、外構工事その他諸費用は含まれておりません。施工場所・地域により建築できない場合があります。  
※すべての数値は目安であり、それを保証するものではありません。実際の気象条件や設置条件、プラン、敷地環境等により発電量、売電収入額は異なります。  
※写真は全てイメージです。

ヤマト住建は **5つ星住宅**です!

国が推進する標示制度を ヤマト住建はいち早くご提案

新たな住宅の省エネ性能の表示制度「住宅BELS」は、車で言う「燃費」を表すものです。住宅にも自動車と同じように「燃費」があり、ヤマト住建は「燃費」のよい住宅をお客様にお勧めいたします。

BELS(ベルス)とは?

Building-Housing Energy-efficiency Labeling System (建築物省エネルギー性能表示制度)の略称です。新築・既存の建築物において、第三者評価機関が省エネルギー性能を評価し認証する制度です。性能に応じて5段階で★標示がされます。ヤマト住建は5つの表示ができる高性能住宅です。



表示★数	省エネ基準との位置づけ	性能の目安(現行基準-1)
★★★★★		0.8
★★★★		0.85
★★★	誘導基準	0.9
★★	省エネ基準(平成28年基準)	1.0
★	既存の省エネ基準	1.1

数字が小さい程 高性能



住まい作りのご参考に!!