

神戸市北区  
有野台4丁目  
にて開催

施主様のご好意により

こだわりの注文住宅

お客さま宅 完成見学会

見学会は  
家づくりの勉強会  
見て実感!!

家づくりの先輩から学ぼう!!  
お引き渡しする実際の建物をご見学できます!

9月24日 SAT 25日 SUN

2日間限定 11:00am-5:00pm

こんな方は見学会にお越しください!!

- 建替えようか、買い替えようか悩んでいる方
  - 土地探しから家づくりを始めようと思っている方
  - 住宅展示場の非現実的な家よりも、現実的な家をご見学したい方
  - 一般住宅と省エネ住宅の違いが分からない方
  - どんな条件でいくら金利で、住宅ローンが借りられるか心配な方
  - 今の家賃程度で支払いできる家づくりを知りたい方
  - 校区限定で土地を探している方
  - 光熱費を抑え、しかも地球にやさしい家に住みたい方
  - 築30年以上のおうちにお住まいの方へ 耐震・制震性能を体感できます!
  - 夏場の2階が暑くてお困りの方へ 高気密・高断熱の住宅を見学できます!
- 1つでも当てはまる方は見学会へGO!!

見学会の  
見どころ  
POINT

2020年基準のZEH住宅です!

生活エネルギーを「減らす」と「創る」で「0」にする家

2020年基準を先取りしたお家です。

ZEH「ネット・ゼロ・エネルギー・ハウス」

**制振ダンパー**  
耐振構造をしっかりと、  
そして強くする  
evoltz **地震対策**

**太陽光発電システム**  
6.36kW搭載

**HEMS**  
WESTエコネット  
家全体のエネルギーを  
見える化。

**外張り断熱工法**  
断熱材の厚さ(壁) **40mm**  
断熱性能が大幅にあがります。

**樹脂サッシ**  
断熱性・気密性能の  
優れた樹脂サッシは、  
地球温暖化・高性能住宅に  
必要不可欠な次世代窓。 **結露防止**

**24時間換気システム**  
GADELIUS  
いつもクリーンで快適な  
空気環境をつくれます。

ご来場特典

事前予約してご来場いただくこと...  
**国産米 2kg**

プレゼント

※このチラシをご持参の上、アンケートにご協力いただいた方に限ります。

会場：神戸市北区有野台4丁目



ほとんど毎日  
お金と間取り  
の無料相談会  
やってます。

お気に入りの雑誌やカタログをご持参ください!

まずは  
相談会・見学会の  
予約をしたいのですが...  
とお電話ください。



動画で見られる  
省エネ性能  
NO.1住宅の  
ヤマト住建  
社社案内はこちらへ。



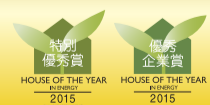
快挙達成!! ハウス・オブ・ザ・イヤー・イン・エナジー

HOUSE OF THE YEAR IN ENERGY 2014 **大賞受賞**

日本における省エネ性能No.1住宅に選ばれました。

6期連続受賞

2015年度(特別優秀賞・優秀起業賞)W受賞



宅地建物取引業免許/国土交通大臣(4)第5946号 建設業許可/国土交通大臣(特-25)20561号  
(株)近畿地区不動産公正取引協議会 兵庫県宅地建物取引業協会会員 神戸 KANSAI 住環境協議会会員

ヤマト住建

ヤマト住建株式会社 [本社] 〒651-0083 神戸市中央区浜辺通5丁目1番14号 神戸市商工貿易センタービル1801号  
■設立/平成2年1月 ■資本金/3億1千9百万円 ■取引先金融機関/三井住友銀行・三菱東京UFJ銀行・あなと銀行・関西アーバン銀行

西宮北店 〒651-1413 西宮市北六甲台4丁目26-12

お問い合わせ...  
0120-828-600

当社ホームページも是非ご覧ください  
http://www.yamatobjk.co.jp ヤマト住建 検索

お車でのご来場は  
マップコード **MAPCODE 12 822 595\*75** をご入力ください

**ZEH住宅をお得に  
購入できる  
チャンス!!**

**充実の設備付き**

お得 **2**

**ZEH**  
【ゼロエネルギー住宅】

太陽光発電システム **6.36 kW**

ZEHとは 2020年基準を先取りしたお家です

買い換えの時も  
**有利**

夏でも冬でも  
**快適**

お得 **3**



**HEMS**  
付き

お得 **1**

**ガマーカーンペーン!!**

耐震性と耐久性に優れた住宅へ

**HS金物  
工法**



地震に強い家

木造軸組工法+  
**パネル  
工法**

ワンランク上の構造を実現する工法



一般在来工法の耐力壁  
約2~4倍

壁パネルの耐力壁  
約3~5倍

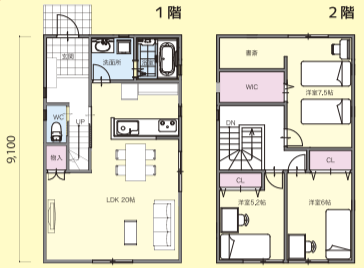
多なら間に合う!

**3棟限定**

**30坪**

**1,387万円** (税別)

参考プラン



1階床面積 49.68㎡  
2階床面積 49.68㎡  
延床面積 99.36㎡ (30.05坪)

※画像・パースはイメージです。

**ヤマト住建なら今だけトクベツ!**  
**3棟限定でZEH住宅が購入できます!!**

**最新土地情報**

神戸市北区 上津台1丁目

土地面積 200.06㎡ (約60.51坪)

残り  
1区画  
分譲



- ▶ 大型ショッピングモール近く
- ▶ 大型都市への直行バスが便利
- ▶ 閑静な住宅街
- ▶ 子育て世代に嬉しい立地

土地価格

**1,660万円**

■分譲概要 ●所在地/神戸市北区上津台1丁目●交通/神戸電鉄三田線「神鉄道場」駅より神姫バス乗車約9分「上津台1丁目西」停徒歩1分●総区画数/5区画●土地面積/1号地:200.06㎡●全面6.0m舗装道路(公道)●土地価格/1号地:1,660万円●私道負担:無●土地権利/所有権●地目/住地●都市計画/市街化区域●建ぺい率/40%●容積率/80%●用途地域/第1種低層住居専用地域●設備/上下水道・都市ガス●現況/更地●取引態様/売主●備考/4.5号地は雨水配管延長費用が別途各20万円(税別)必要となります。

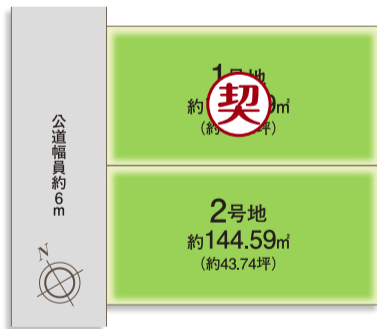
神戸市北区 有野台3丁目

土地面積 144.59㎡ (約43.74坪)

残り  
1区画  
分譲

土地価格

**950万円**



■分譲概要 ●所在地/神戸市北区有野台3丁目●交通/神戸電鉄三田線「岡場」駅徒歩15分●総区画数/2区画●今回販売/1区画●土地面積/2号地:144.59㎡●前面6.0m舗装道路(公道)●土地価格/2号地:950万円●私道負担/無●土地権利/所有権●地目/住地●都市計画/市街化区域●建ぺい率/50%●容積率/100%●用途地域/第1種低層住居専用地域●設備/上下水道・都市ガス●現況/更地●取引態様/売主

詳しくはスタッフまでお気軽にお問い合わせください

宅地建物取引業免許/国土交通大臣(4)第5946号 建設業許可/国土交通大臣(特-25)20561号  
近畿圏地区不動産公正取引協議会 兵庫県宅地建物取引業協会会員 とうべ KANSAI 住環境協議会会員

**ヤマト住建**

**住まいのギャラリー 西宮北店**

お問い合わせは... 〒651-1413 西宮市北六甲台4丁目26-12

ヤマト住建株式会社【本社】〒651-0083 神戸市中央区浜辺通5丁目1番14号 神戸市商工貿易センタービル1801号  
■設立/平成2年1月 ■資本金/3億1千9百万円 ■取引先金融機関/三井住友銀行・三菱東京UFJ銀行・あなと銀行・関西アーバン銀行  
当社ホームページも ヤマト住建 検索 http://www.yamatojk.co.jp

**0120-828-600**



お車でのご来場は  
マップコード **MAPCODE 12885060\*74** をご入力ください