

ヤマト住建  
西宮北店

# オープン 5周年記念

参加無料

祝 おかげ  
さまで

楽しいイベントがもりだくさんの大感謝祭!!  
ぜひ、ご家族そろってお越しください。

お客様感謝イベント開催!

10/1(土)・2(日) AM11:00~PM5:00



## 屋台

たくさん食べて  
いっぱい遊ぼう!  
楽しいよ!

キャラクター  
お面

お子様一人に  
ひとつずつの  
プレゼントだよ!

- やきとり
- ソフトドリンク
- フランクフルト
- ポップコーン
- 輪投げ
- 射的
- スーパーボールすくい

## 協賛企業特設催事コーナー

### innovation BBQ体験

innovation 協賛 PLUS ONE LIVING

バーベキューのお肉の焼き方や道具の使い方など、学びながらおいしく体験出来ます。

### Science ハンドエステ体験

奥様必見です! スパブピカピカ

マイクロの泡がお肌の老廃物を取り除き、健康的でつややかな美肌してくれます。

Micro Bubble Tornado マイクロバブルトルネード

### W発電

大阪ガス キッキング教室

エネファーム + 太陽光発電

初期費用0円 (10年間の「あんしん保証」)

ダブル発電 リース

「新築限定」おトクなリース

### スマート電化

関西電力 power with heart

エネルギーを上手に使う生活

省エネ給湯器「エコキュート」や、おトクな料金メニュー「はひのタイム」について、会場でご説明いたします。

IHクッキングヒーター体験

見て、触れて、IHの快適性を体験できます

バルーンアート

可愛いバルーンアートをプレゼント!!

### 西宮北住宅展示場はこんなところ!

キッズルームで笑顔

キッズルームがあるから、大事な相談中でも安心だね!

ひろびろ

広々駐車場 完備!

駐車場は無料で嬉しいね!

広々駐車場完備だから車に乗って家族で来れるよ! お店まではマップコードを使うとラクラク!

## 家族で嬉しい! 大抽選会

空くじなし

色々な景品をご用意致しております。

ご来場の方にもれなく素敵なプレゼント!

※写真はイメージです。  
※アンケートにご協力いただいたお客様に限りです。  
また、数量に限りがあること、都合により景品内容を変更する場合がありますので予めご了承ください。

みんなが大好きな「それいけ!アンパンマン」が登場!!

それいけ! アンパンマン ふわふわ

©やなせたかし/フレーベル館・TMS・NTV

日時 10月1日(土)・2日(日) AM11:00~PM5:00

場所 兵庫県西宮市北六甲台4丁目26-12

## イベント会場

住まいのギャラリー 西宮北店 西宮北住宅展示場

お車でのご来場はマップコード 12 885 060 \*74 をご入力ください



# お気に入りのモデルハウスをご覧ください!!

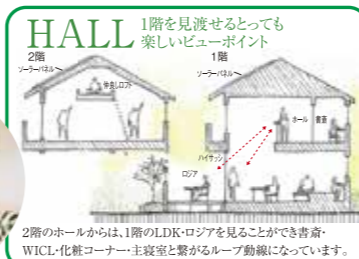
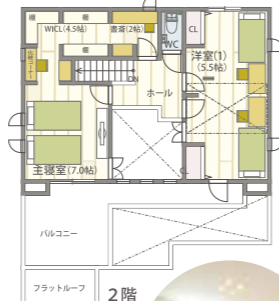
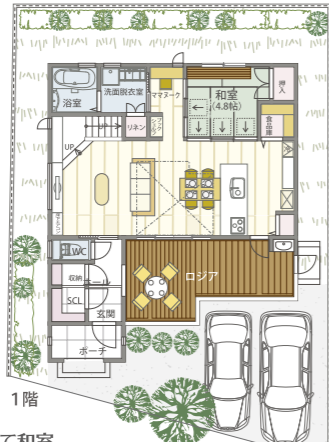
# YAMATO MODEL HOUSE COLLECTION

**見学OK!!** MODEL HOUSE 1  
**仲良し家族の家** **NEW**

4LDK+WICL+Void+書斎+ロジア+Solar panel (3.9kW)

■延床面積 / 117.58㎡ (35.56坪)  
 ■1F / 66.66㎡ ■2F / 50.92㎡

- リビングとフラットで繋がるロジア
- 2つの居室をつなぐ仲良しロフト
- 家族とコミュニケーションがとれる子育て和室
- 家事に便利なマママーク&ブックシェルフ



Living

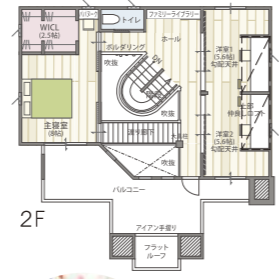
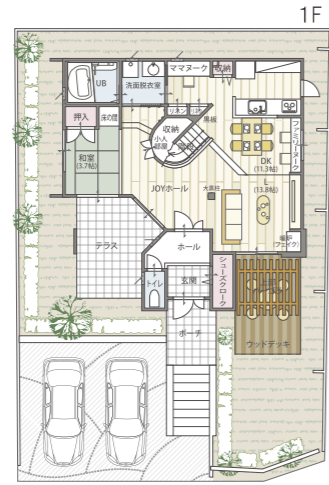
Void

**見学OK!!** MODEL HOUSE 2  
**Joy Hallの家**

4LDK+WICL+Void+Loft

■延床面積 / 130.86㎡ (39.58坪)  
 ■1F / 75.53㎡ ■2F / 55.51㎡

- 家の中央吹き抜けにあるまわり階段
- 階段下は子供の隠れ家、小人部屋
- 1,2階とも楽しいルーフ動線
- 壁をよじ登るボルダリング
- ロフト付、子供部屋



Bouldering

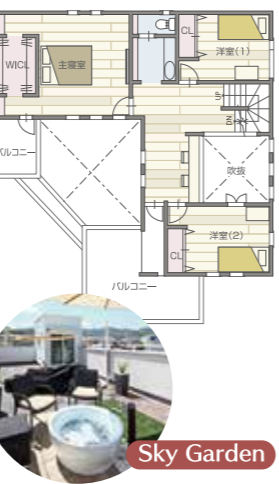
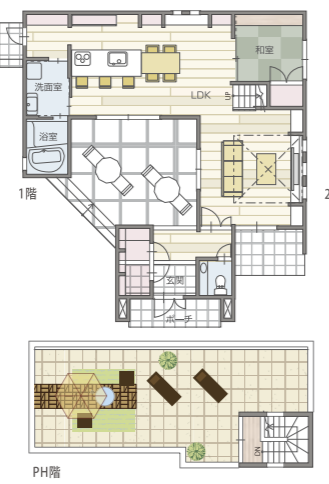
Living Dining

**見学OK!!** MODEL HOUSE 3  
**トリプルのリビング「楽しむ家」**

4LDK+WICL+Void+Sky Garden

■延床面積 / 150.34㎡ (45.57坪)  
 ■1F / 78.78㎡ ■2F / 66.10㎡

- 1階リビング・2階セカンドリビング・屋上スカイガーデンのトリプルリビングで家族団らんを楽しむ。



Sky Garden

Living1

Living2



西宮北住宅展示場



0120-828-600

ヤマト住建がお届けする最新土地情報!!  
 その他、多数ご用意しております!!

・土地(建築予定地)がまだの方  
 ・希望の土地が見つからない方

土地情報が約5,000件

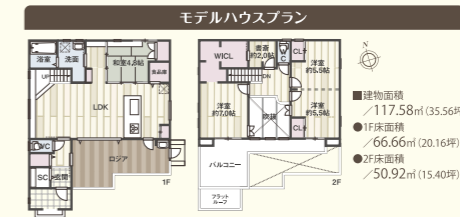
## 分譲地情報

### 三田市 ゆりのき台6丁目

土地面積 187.21㎡ (56.63坪) ~ 219.79㎡ (66.48坪)

土地価格 **1,570万円 ~ 1,600万円**

JR福知山線「新三田」駅  
 徒歩9分 バス停より徒歩2分



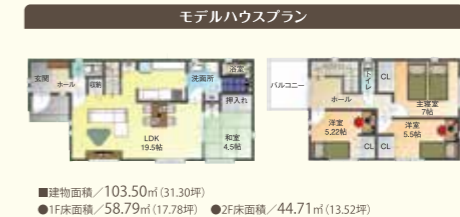
■分譲概要 ●所在/三田市ゆりのき台6丁目24-11 他●交通/JR福知山線「新三田」駅バス9分「ゆりのき台郵便局前」徒歩2分・神戸電鉄公園都市線「ウッディタウン中央」駅より徒歩18分●今般販売/3区画●土地面積/187.21㎡ (1区画) ~ 219.79㎡ (1区画) ●土地価格/1,570万円 (1区画) ~ 1,600万円 (1区画) ●開発行為に関する工事の検査済証/三田市協賛三階2-8号 (25) 平成27年3月13日●開発許可番号/三田市協賛三階1-1号 (25) ●接続道路/10.0m・6.0m舗装道路 (公道) ●私道負担/無●土地権利/所有権●地目/宅地●都市計画/市街化区域●建ぺい率/50%●容積率/100%●用途地域/第1種低層住居専用地域●設備/上下水道・都市ガス●現況/更地 (造成完了) ●取引態様/売主

### 三田市 南ヶ丘1丁目

土地面積 134.00㎡ (40.53坪) ~ 150.03㎡ (45.38坪)

土地価格 **1,280万円 ~ 1,620万円**

神戸電鉄  
 「横山」駅 徒歩5分



■分譲概要 ●所在/兵庫県三田市南ヶ丘1丁目30番他●交通/神戸電鉄「横山」駅より徒歩5分●総面積/962.58㎡●開発行為に関する工事の検査済証/三田市指令三階2-3号 (26) 平成28年7月27日●開発許可番号/三田市指令三階 第1-1-2号 (28) ●総区画数/7区画●都市計画/市街化区域●用途地域/第1種中高層住居専用地域●地目/宅地●建ぺい率/60%●容積率/200%●接続道路/7.58m・6.0m舗装道路 (公道) ●私道負担/なし●設備/三田市営上下水道、公共下水、関西電力、大阪ガス 他●造成工事/完了済み●取引態様/売主●販売区画数/4区画●土地面積/134.00㎡ (1区画) ~ 150.03㎡ (1区画) ●販売価格/1,280万円 (1区画) ~ 1,620万円 (1区画) ●最多販売価格/1,600万円 (2区画) ●取引態様/売主

### 西宮市 山口町3丁目

土地面積 185.44㎡ (56.09坪) ~ 185.47㎡ (56.1坪)

土地価格 **1,150万円 ~ 1,230万円**

阪急バス  
 「丸山下」停 徒歩5分



■分譲概要 ●所在/西宮市山口町3丁目●交通/阪急バス「丸山下」停徒歩5分●総区画数/2区画●今般販売/2区画●土地面積/1号地/233.50㎡・2号地/233.51㎡●前面5.0m舗装道路 (公道) ●土地価格/1,150万円 (1区画) ~ 1,230万円 (1区画) ●私道負担/無●土地権利/所有権●地目/宅地●都市計画/市街化区域●建ぺい率/50%●容積率/100%●用途地域/第1種低層住居専用地域●設備/上下水道・都市ガス●現況/更地●取引態様/売主

※建築条件付宅地分譲について  
 この土地は、土地売買契約後3ヶ月以内にヤマト住建株式会社と住宅の建築工事請負契約を締結して頂くことを条件として販売致します。この期間中に住宅を建築しないことが確定したとき、または住宅の建築工事請負契約が成立しなかった場合は、土地売買契約は白紙解除となり、受領した全額は全額無利息で返還致します。