

ハウス・オブ・ザ・イヤー・イン・エナジー2015
 HOUSE OF THE YEAR IN ENERGY 2015 6期連続受賞
 大賞受賞
 日本における省エネ性能 No.1住宅に選ばれました。
※ハウス・オブ・ザ・イヤー・イン・エナジー2014 応募商品において



な・な・なんと!!



限定3棟

えっ!あなたのお家が



モデルハウスに??!

ご自宅をモデルハウスとして建てて頂けるモニター様、大募集!!
《適用条件》当社で施工後3ヶ月間モデルハウスとしてご提供いただける方。*ご入居はモデルハウスとして公開した3ヶ月後からとなります。

【太陽光発電 6.36kw 予想経済効果】
 発電量: 6.36kwh×1,200kwh=7,632kwh
 自己消費: 2,160kwh×25円*=54,000円
 売電: 5,472kwh×31円*=169,632円
年間 223,632円
★10年間経済効果: 約223万円
 ★月々18,636円の経済効果が見込まれます
 ※25円(自己消費金額)31円(売電価格)で計算しています。



ZEH (ゼロエネルギー住宅) **健康改善**
 太陽光発電システム **無料**
ZEHとは 6.36 kW **快適**
夏でも冬でも 室内の温度を年中 ほぼ一定に保ちます
 2020年基準を先取りしたお家です



電気代
 ガス代 **0円?!**

繰り返しの地震でも倒れない!!

耐震 地震に耐える **+** **制振** 地震の振動を吸収

3 相当
 耐震等級 最高等級

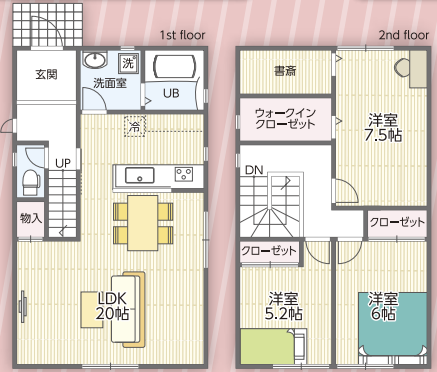
木造軸組+金物工法+パネル工法で耐震性を高め、制振ダンパーで揺れを制御することで、地震対策を強化しました。



モデルモニター様価格

ゼロエネルギーの家 + 太陽光システム + 耐震&制振 が

参考プラン
30坪 1,387万円 (税別)
 延床面積: 99.36㎡ (30.05坪)
 1階床面積: 49.68㎡ 2階床面積: 49.68㎡
 6kW太陽光 経済効果分 **18,636円**
 実質支払相当 月々 **18,139円**
 借入 1,387万円 月々 **36,775円** (ボーナス払)※



ここだけのお話し
 このお値段で!

※三菱東京UFJ銀行の最大優遇金利0.625%で試算(35年ローン)
 ※表示価格は消費税を含んでおりません。付帯工事、外構造園工事その他諸費用は含まれておりません。施工場所・地域により建築できない場合があります。
 ※屋根形状により、6.36kW搭載できない場合でも減額はできません。予めご了承ください。
 ※すべての数値は目安であり、それを保証するものではありません。
 実際の気象条件や設置条件、プラン、敷地環境等により発電量、売電収入額は異なります。
 ※写真は全てイメージです。

詳細については下記にお問い合わせください。

住まいのギャラリー ヤマト住建 京都南店 ☎ **0120-888-695**
〒611-0043 京都府宇治市伊勢田町浮面39

ヤマト住建株式会社【本社】〒651-0083 神戸市中央区浜辺通5丁目1番14号 神戸商工貿易センタービル18階 ■創業/昭和62年11月 ■設立/平成2年1月
 ■資本金/3億1千9百万円 ■取引先金融機関/三井住友銀行・三菱東京UFJ銀行・みなど銀行・関西アーバン銀行
 ■宅地建物取引業免許:国土交通大臣(4)第5946号 建設業許可:国土交通大臣 許可(特-25)20561号 (社)近畿地区不動産公正取引協議会 兵庫県宅地建物取引業協会会員 こうべKANSAI 住環境協議会会員
<http://www.yamatojk.co.jp/> ヤマト住建 検索 ヤマト住建ホームページ▶▶▶
※携帯電話・スマートフォンからの閲覧にかかるパケット通信料は、お客様ご負担となります。予めご了承ください。



近鉄京都線|伊勢田駅 より車で5分 MAPLOG 7 197 039

世界イチの観光地!! 京都で 世界でひとつの相談会!! 我が家を作る

modern taste 《モダンテイスト》 **二世帯対応**



STYLISH MODERN 《アメリカンモダン》 **人気 No.1**



Japanese Style 《ジャパニーズスタイル》 **京風町家**



Simple modern 《シンプルモダン》



Cube Style 《キューブスタイル》 **デザイナーズ**



Spanish Style 《スパニッシュスタイル》 **ヨーロッパ地中海の風を!**



Contemporary Style 《コンテンポラリースタイル》 **人気のキューブスタイル**



OHISAMA HOUSE 《おひさまハウス》 **セカンドライフ No1**



SKY GARDEN HOUSE +SOLAR PHOTOVOLTAICS **《屋上庭園+太陽光発電システムのある家》** **屋上庭園**



幸せプロデューサー!!
一緒に間取りを作ってみませんか?
これは分かります! **3次元CADでシュミレーション!**
京都南店: 鈴木 真也 (すずき しんや)
生年月日: S45年生まれ 2月14日(バレンタインデー) みずがめ座
趣味: ゴルフ、釣り、マリン(愛犬)と散歩



ヤマト住建 ヤマト住建 京都南店 検索
〒611-0043 京都府宇治市伊勢田町浮面39
0120-8888-695
ヤマト住建株式会社【本社】〒651-0083 神戸市中央区浜辺通5丁目1番14号 神戸商工貿易センタービル18階 ■創業/昭和62年11月 ■設立/平成2年1月 ■資本金/3億1千9百万円 ■取引先金融機関/三井住友銀行・三菱東京UFJ銀行・みずほ銀行・関西アーバン銀行 ■宅地建物取引業免許:国土交通大臣(4)第5946号 建設業許可:国土交通大臣 許可(特-25)20561号 (社)近畿地区不動産公正取引協議会兵庫県宅地建物取引業協会会員 こうべKANSAI 住環境協議会会員
<http://www.yamatojk.co.jp/>
ヤマト住建 検索 ヤマト住建ホームページ▶▶▶

来場予約は WEBをおすすめします。
WEBでの来場予約をしていただいた方 **500円分プレゼント!!** **QUOカード**
LINE 友だち募集!! お得情報な情報先取り!!
LINE@ でお得な最新情報 配信!!