

# 6期連続受賞

2015年度W受賞《特別優秀賞・優秀企業賞》

# 大賞 大賞 受賞

日本における省エネ性能No.1住宅に選ばれました。  
※ハウス・オブ・ザ・イヤー・イン・エナジー 2014 応募商品において



2014年度W受賞  
《大賞・優秀企業賞》

GOOD DESIGN AWARD  
2015年度受賞

ごゆっくり  
ご見学頂きます。

こだわりのいっぱい詰まったお家できました！  
見学会ではお施主様の想いをゆくりと感じていただき、皆さまの住まいづくりの参考にしていただけたらと思います。お気軽にどうぞ

結露やカビに  
悩んでいた日がウソみたい！  
これならアトピーやぜんそくがラクになるかも！  
本当のキレイな空気のお家を体感！

「トイレも洗面室もキッチンも…  
どこに居ても快適♪」  
外張り断熱と樹脂サッシのおかげで  
体にも家計にもやさしい  
お家ができました！



ゼロエネルギー住宅の ヤマト住建

お客様宅 見学会は家づくりの勉強会

# 完成見学会

## 7/23(土) 24(日)

神戸市長田区  
腕塚町9丁目  
にて開催  
ZEH対応住宅

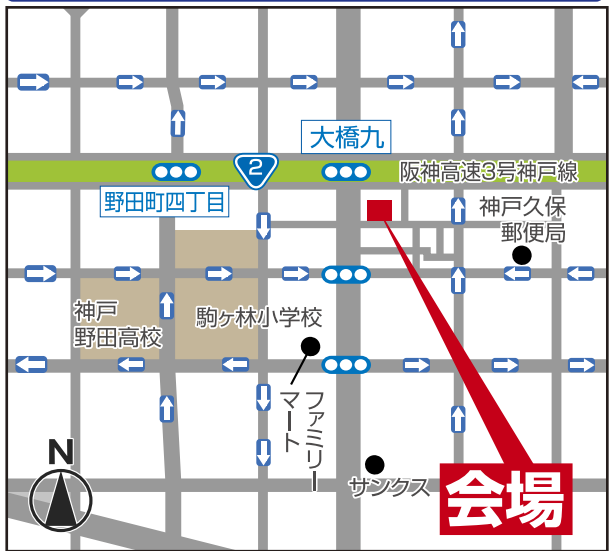
2日間限定開催  
11:00～16:00

※画像はすべてイメージです。  
今回の見学会のお宅とは異なります。

私たちがいろんなお家を参考にさせて  
もらったので、今度は私たちがお家を見て  
何か参考にしてもらえたらな…って思います^^



会場：神戸市長田区腕塚町9丁目



お車でのご来場は  
マップコード **MAPCODE 12 212 735\*52** をご入力ください

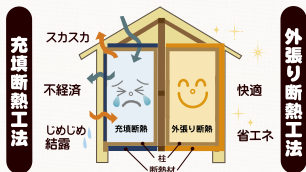
### Point 制振ダンパー

地震の衝撃を早期に吸収し、建物の損傷を防ぐ！共振による、ゆれの驚異的な増長をさせない！



### 断熱・省エネ性能

少しのエアコンでも夏に涼しくて冬に温かい、住みやすい住宅にこだわりました。



### 樹脂サッシ

結露が起きにくく  
防音効果も大幅にUP!!

アルミサッシの約4倍の断熱効果

結露防止



ヤマト住建は  
ZEHビルダー  
登録会社です

ZEHビルダー  
補助金四次公募  
スタート！

今年度のZEH補助金  
(125万円)の申請はSII  
に登録されたZEHビル  
ダーが設計、建築または  
販売を行う住宅が対象  
です

見学会にご来場いただくと…  
**QUOカードプレゼント!!**  
雨の日特典 雨の日にご来場いただくと… **QUOカード2倍プレゼント!!**

**LINE@**  
でお得な最新情報  
配信中!!

宅地建物取引業免許/国土交通大臣(4)第5946号 建設業許可国土交通大臣(特-25)20561号  
(社)近畿地区不動産公正取引協議会 兵庫県宅地建物取引業協会会員 とうへ KANSAI 住環境協議会会員



ヤマト住建株式会社【本社】〒651-0083 神戸市中央区浜辺通5丁目1番14号 神戸商工貿易センタービル1801号  
■設立/平成2年1月 ■資本金/3億1千9百万円 ■取引先金融機関/三井住友銀行・三菱東京UFJ銀行・みずほ銀行・関西アーバン銀行

鈴蘭台店

〒651-1121  
兵庫県神戸市北区星和台1-34-5

お問い合わせは…

**0120-82-1122**

当社ホームページも是非ご覧ください  
<http://www.yamatojk.co.jp>

ヤマト住建

検索

動画で見られる  
会社案内はこちらへ。



ほとんど毎日お金と間取りの  
無料相談会やっています。

お気に入りの雑誌やカタログご持参ください!

まずは 相談会・見学会の  
予約をしたいのですが…  
とお電話ください。

# モニターキャンペーン

太陽光で発電 × ガスで発電

今、話題の先進省エネ機器「エネファーム」と「太陽光発電」を組み合わせた「ダブル発電」を

初期費用 **0円**

で導入頂けます!!

※一部リースに含まれていない部材は有料となります。



ENE-FARM type S

モニター価格

**1,280** (税別) 万円

延床面積 / 99.17㎡・自由設計

ゼロエネルギーハウス

**Z E H**

キャンペーン期間内、ご契約いただいたお客様に

CMで人気の

大阪ガス

スマートコロ  
プレゼント!!

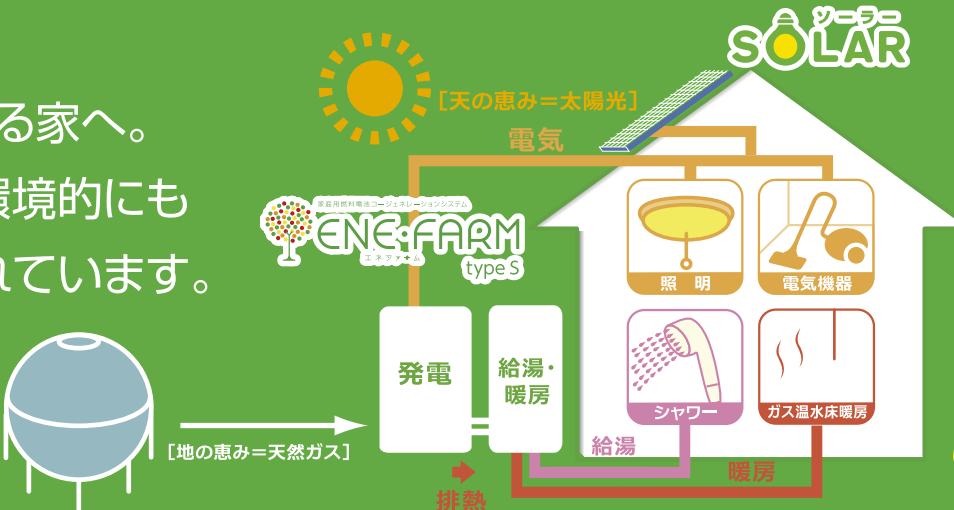
KYOCERA SOLAR

ダブル発電  
リース

限定 **5棟!!**

## 「燃料電池」と「太陽光発電」の最強コンビ!

エネルギーを  
使う家からつくる家へ。  
ダブル発電は環境的にも  
経済的にも優れています。



H28年度  
エネファーム  
補助金  
(民生用燃料電池導入支援事業)  
**19万円**  
一定の条件がございます。  
詳細はスタッフまでご確認ください。

今、話題の先進省エネ機器「エネファーム」と「太陽光発電」を組み合わせた「ダブル発電」を  
**初期費用0円**  
で導入いただけます!

太陽光で  
発電  
KYOCERA  
ソーラー  
SOLAR



ガスで発電  
ENE-FARM type S

メリット  
いっぱい!  
ダブル発電リース

1 新築時に  
初期費用0円で  
ダブル発電をスタート!

2 ダブル発電で  
浮いた光熱費を  
リース料のお支払いに活用!

3 10年後以降も  
太陽光発電で  
暮らしにゆとり!!

4 設置後10年間は  
「あんしん保証」が  
ついてます!!

### ZEH×ダブル発電リース モニターキャンペーンとは?

■住宅をお得にご購入いただけます

ハウジングモニター制度にご協力いただけるお客様には特別価格で購入できる仕組みがあります。

■ヤマト住建がハウジングモニターさんにご協力いただくこと

●見学会開催のご協力 ●パンフレット・ホームページ・広告等への掲載協力

通常価格

モニター様  
特別価格

見学会開催  
(ご協力いただく詳細)

構造見学会  
(建築中のご見学)

住まいの見学会  
オープンハウス

お客様宅見学会  
ご入居後の見学会  
(スケジュールはご相談)



### 申込概要

【ヤマト住建株式会社住まいのギャラリー鈴蘭台店「ZEH×ダブル発電リース モニターキャンペーン」概要】

当企画はヤマト住建株式会社住まいのギャラリー鈴蘭台店のオリジナル企画です。■対象商品/エネファーム・エネジョエZ特別仕様■キャンペーン/期間/先着順5棟■条件/当企画の特典は建物建築中と完成後に現場見学を行うことを条件として提供いたします。既に、ヤマト住建で株式会社と新築工事請負契約を締結されている方は対象外となります。■ヤマト住建株式会社の社員及び家族の方は申込みできません。ヤマト住建株式会社住まいのギャラリー鈴蘭台店の施工エリア内に建築可能な土地(購入予定地・借地でも可)がご用意できる方。写真や取材記事をパンフレット・ホームページ・広告などに使用させていただきます。工期についてはご相談させていただきます。■着工期限/平成28年8月31日(水)まで■その他/当企画の特典の権利は契約者本人に限ります。※契約者以外の方への譲渡、金銭及び物品への引き替えはできません。当企画とヤマト住建株式会社が実施するほかの景品企画、限定商品販売を重複してのご利用はできません。特典の額面以上の割引を受けることはできません。※モニターのご選択には審査がございます。予めご了承ください。※表示価格には付帯工事費用、外構工事費用、地盤改良費用、防火・準防火地域対応費用、その他諸費用は含まれておりません。

住まいのギャラリー 鈴蘭台店

〒651-1121 神戸市北区星和台 1-34-5



0120-82-1122

広告有効期限 平成28年7月31日

当社ホームページも是非ご覧ください ヤマト住建 検索 http://www.yamatojk.co.jp