



平屋に住む贅沢



FLAT HOUSE

バリアフリーでシンプルな暮らしを。ゆったりとした時を感じる平屋という選択。

「平屋に住もう」モニターキャンペーン実施中

限定5棟

モニター価格

960万円(税別) 66.11㎡(20坪)

選べる



OR



OR



※表示価格には付帯工事費、外構工事費、地盤改良費用、防火・準防火地域対応費用、その他諸費用は含まれておりません。



広告有効期限/平成28年8月31日



6期連続受賞



日本における省エネ性能No.1住宅に選ばれました。



グッドデザイン賞を受賞しました



展示場活用による空室問題解消「留守宅借上展示場」

ヤマト住建はZEHビルダー登録会社です

ZEH補助金 五次公募スタート

今年度のZEH補助金(125万円)の申請はS11に登録されたZEHビルダーが設計、建築または販売を行う住宅が対象です

建替え応援キャンペーン実施中

- ご来場特典
- ①建替相談(予約制)でのご来場者に3,000円のQuoカードプレゼント
 - ②ライフシミュレーション無料診断



宅地建物取引業免許/国土交通大臣(4)第5946号 建設業許可国土交通大臣(特-25) 20561号 (社)近畿地区不動産公正取引協議会 兵庫県宅地建物取引業協会 兵庫県KANSAI住環境協議会 会員 ヤマト住建株式会社 【本社】〒651-0083 神戸市中央区浜辺通5丁目1番14号 神戸商工貿易センタービル1801号 ■設立/平成2年1月 ■資本金/3億1千9百万円 ■取引先金融機関/三井住友銀行・三菱東京UFJ銀行・みずほ銀行・関西アーバン銀行

鈴蘭台住宅展示場

〒651-1121 神戸市北区星和台1-34-5



0120-82-1122

当社ホームページにも多彩な物件情報がございます <http://www.yamatojk.co.jp>

ヤマト住建 検索

家族のライフスタイルに合わせた、フラットハウスの暮らし。

フラットハウスの魅力は何？

高齢化や核家族化、世帯数の減少などの問題を解決できる家として注目されている「フラットハウス(平屋住宅)」。
ご家族それぞれの視点で、フラットハウスの魅力とメリットを考えてみます。

【パパ目線で見るとフラットハウス】

- 建物が低くて重量が軽いので、複層階の家に比べて構造的に強いのが安心ポイント。台風・地震などの影響を受けにくいから、防災面から家族にとって安心ですね。
- 外壁などのメンテナンス時も、建物自体の高さが低いので、複層階の建物に比べて経済的。
- 2階がないので、子どもの成長や介護の必要など、ライフスタイルの変化に合わせてリフォームや増築がしやすくて、若い世代の夫婦にもメリット大！
- もしも火事になって、2階に残り残されることがないから、安心。



【ママ目線で見るとフラットハウス】

- 階段がないので、その分間取りをコンパクトにまとめて収納スペースを確保したり、空間を有効活用できるのがうれしい。
- 2階への上り下りが無いから、生活動線がシンプルで、洗濯や掃除がとにかく楽。
- 上部から自然光が入るから、昼間の照明は不要なし！太陽熱で室内も温かく、暖房費の削減につながったわ。
- 2階建てや3階建てに比べて屋根の面積が大きくとれるので、太陽光発電を載せやすく、家計にもプラス。



【子ども目線で見るとフラットハウス】

- ボクらのウチは、とっても天井が高いよ。広々としているから、のびのびと暮らせるよ。
- 友だちのお家は2階があって、家族が1階と2階に分かれて過ごすみたい。でも、ボクの家はみんなリビングに集まっているから、毎日いろいろな話ができるよ。
- 大きい窓を開けると家に入ってきて、気持ちいいんだ。
- 部屋とお庭が繋がっているような家で、家族でお花や野菜を育てているよ。



【シニア目線で見るとフラットハウス】

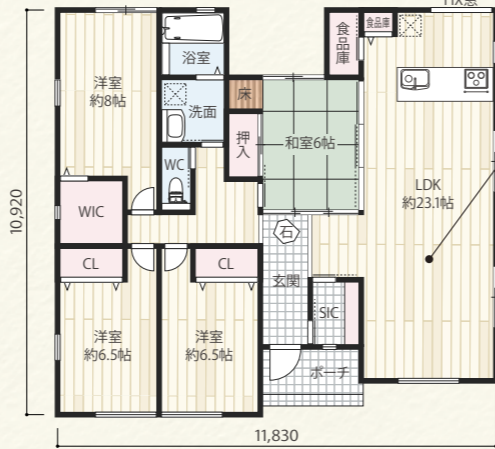
- 同じワンフロアでもマンションにはない「縁側と庭」をつくることで、自然を感じながら暮らせます。
- 階段の上り下りや段差がない生活は、こころんたり、階段から落ちたりすることがないので、年齢に関係なくストレスを感じなくて、毎日が快適です。
- 介護などが必要になった場合でも、家族の気配が伝わりやすいから、安心感があります。
- 高断熱で温かいから、体に優しく、高齢者が特に気をつけたいヒートショックなどの不安がありません。



家族全員が快適で満足できる家。 それが「フラットハウス(平屋住宅)」。

CONCEPT

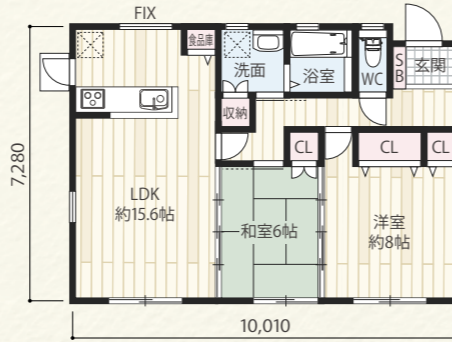
子育てにぴったりな広い家で、
家族とふれあう時間を増やす家



家族が集うリビング。広さも重要ですが、2階がないので勾配天井にして梁を見せてみたり、高窓や天窓から光を取り入れたりすると、明るくてつるげる空間になります。

プラン01
4LDK+WIC+SIC
延床面積 115.93㎡
坪数 35.06坪

子供たちの自立をきっかけに
夫婦2人のための家



プラン02
2LDK
延床面積 72.04㎡
坪数 21.79坪

PLAN

「平屋に住もう」 モニターキャンペーン実施中

限定
5棟

「平屋に住もう」モニターキャンペーンとは？

■住宅をお得にご購入いただけます
ハウジングモニター制度にご協力いただけるお客様には特別価格で購入できる仕組みがあります。

通常価格 → モニター様 特別価格

■ヤマト住建がハウジングモニターさんにご協力いただくこと

●見学会開催のご協力 ●パンフレット・ホームページ・広告等への掲載協力

見学会開催
(ご協力いただく詳細)

構造見学会
(建築中のご見学)

住まいの見学会
オープンハウス

お客様宅見学会
ご入居後の見学会
(スケジュールはご相談)

プレミアム豪華設備とは？



申込概要

【ヤマト住建株式会社住まいのギャラリー-鈴蘭台店「平屋に住もう」モニターキャンペーン概要】
当企画はヤマト住建株式会社住まいのギャラリー-鈴蘭台店のオリジナル企画です。■対象商品/鈴蘭台店FH特別仕様■キャンペーン期間/先着順5棟■条件/当企画の特典は建物建築中と完成後に現場見学会を行うことを条件として提供いたします。既に、ヤマト住建株式会社と新築工事請負契約を締結されている方は対象外となります。■ヤマト住建株式会社社員の社員及び家族の方は申込みできません。■ヤマト住建株式会社住まいのギャラリー-鈴蘭台店の施工エリア内に建築可能な土地(購入予定地・借地でも可)がご用意できる方。写真や取材記事をパンフレット・ホームページ・広告などに使用させていただきます。■工期についてはご相談させていただきます。■着工期限/平成28年11月30日(水)まで■その他/当企画の特典の権利は契約者本人に限定します。※契約者以外の方への譲渡、金銭及び物品への引き替えはできません。当企画とヤマト住建株式会社が実施するほかの景品企画、限定商品販売を重複してのご利用はできません。特典の額面以上の割引を受けることはできません。※モニターの選考には審査がございます。予めご了承ください。※表示価格には付帯工事費用、外構工事費用、地盤改良費用、防火・準防火地域対応費用、その他諸費用は含まれておりません。

ヤマト住建のフラットハウスプラン例

この他プランをご用意しております。



ヤマト住建

宅地建物取引業免許/国土交通大臣(4)第5946号 建設業許可国土交通大臣(特-25) 20561号
(社) 近畿地区不動産公正取引協議会 兵庫県宅地建物取引業協会会員 こうべ KANSAI 住環境協議会会員

ヤマト住建株式会社 【本社】〒651-0083 神戸市中央区浜辺通5丁目1番14号 神戸商工貿易センタービル1801号
■設立/平成2年1月 ■資本金/3億1千9百万円 ■取引先金融機関/三井住友銀行・三菱東京UFJ銀行・みなと銀行・関西アーバン銀行

当社ホームページにも多彩な物件情報がございます

<http://www.yamatojk.co.jp> ヤマト住建 検索

ヤマト住建
スマホサイト



新しい会社案内が
できました!!

分かりやすいと評判の、
動画にてのご案内です!

※携帯・スマートフォンからの閲覧にかかるパケット通信料は、お客様ご負担になります。予めご了承ください。
※広告有効期限/平成28年8月31日

鈴蘭台住宅展示場 〒651-1121 神戸市北区星和台1-34-5



0120-82-1122