



平屋に住む贅沢



FLAT HOUSE

バリアフリーでシンプルな暮らしを。ゆったりとした時を感じる平屋という選択。

「平屋に住もう」モニターキャンペーン実施中

限定3棟

募集エリア

加古川市・高砂市
播磨町・稲美町

モニター
価格

960万円(税別) 66.12㎡(20坪)

選べる



OR



OR



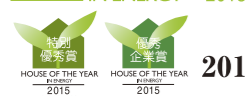
※表示価格には付帯工事費、外構工事費、地盤改良費用、防火・準防火地域対応費用、その他諸費用は含まれておりません。



広告有効期限/平成28年8月31日



6期連続受賞



2015年度W受賞《特別優秀賞・優秀企業賞》



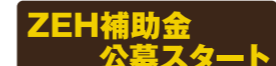
大賞 受賞
日本における省エネ性能No.1住宅に選ばれました。
2014年度W受賞 《大賞・優秀企業賞》

グッドデザイン賞を受賞しました



展示場活用による空室問題解消「留守宅借上展示場」

ヤマト建は ZEHビルダー登録会社です



今年度のZEH補助金(125万円)の申請はSIIに登録されたZEHビルダーが設計、建築または販売を行う住宅が対象です

建替え応援キャンペーン実施中



①建替相談(予約制)でのご来場者に ②ライフシミュレーション
3,000円のQuoカードプレゼント 無料診断

※当店施工エリア内で建築予定地(建替え地)を自己所有の方に限ります。1組につき1回とさせていただきます。

※マイホーム計画を中心に、今後数十年間の家計の変化や備えておきたい保障の目安を、グラフと数値で明らかにします。



宅地建物取引業免許/国土交通大臣(4)第5946号 建設業許可国土交通大臣(特-25)20561号
(社)近畿地区不動産公正取引協議会 兵庫県宅地建物取引業協会会員 こうべKANSAI住環境協議会会員
ヤマト建株式会社 【本社】〒651-0083 神戸市中央区浜辺通5丁目1番14号 神戸商工貿易センタービル1801号
■設立/平成2年1月 ■資本金/3億1千9百万円 ■取引先金融機関/三井住友銀行・三菱東京UFJ銀行・みずほ銀行・関西アーバン銀行

加古川住宅展示場

〒675-0017 加古川市野口町良野782-1



0120-81-0055

当社ホームページにも多彩な物件情報がございます
<http://www.yamatojk.co.jp> ヤマト建 検索

Yamato's Flat House

家族のライフスタイルに合わせた、フラットハウスの暮らし。

フラットハウスの魅力は何？

高齢化や核家族化、世帯人数の減少などの問題を解決できる家として注目されている「フラットハウス(平屋住宅)」。
ご家族それぞれの視点で、フラットハウスの魅力とメリットを考えてみます。

【パパ目線で見るとフラットハウス】

- 建物が高くても重量が軽いので、複層階の家に比べて構造的に強いのが安心ポイント。台風・地震などの影響を受けにくいから、防災面からも家族にとって安心ですね。
- 外壁などのメンテナンス時も、建物自体の高さが低いので、複層階の建物に比べて経済的。
- 2階がないので、子どもの成長や介護の必要など、ライフスタイルの変化に合わせてリフォームや増築がしやすく、若い世代の夫婦にもメリット大!
- もしも火事になっても、2階に取り残されることがないから、安心。



【ママ目線で見るとフラットハウス】

- 階段がないので、その分の間取りをコンパクトにまとめて収納スペースを確保したり、空間を有効活用できるのがうれしい。
- 2階への上り下りが無いから、生活動線がシンプルで、洗濯や掃除がとにかく楽。
- 上部から自然光が入るから、昼間の照明は必要なし! 太陽熱で室内も温かく、暖房費の削減につながったわ。
- 2階建てや3階建てに比べて屋根の面積が大きくとれるので、太陽光発電を載せやすく、家計にもプラス。



【子ども目線で見るとフラットハウス】

- ボクらのウチは、とっても天井が高いよ。広々としているから、のびのびと暮らせるよ。
- 友だちのお家は2階があって、家族が1階と2階に分かれて過ごすみたい。でも、ボクの家はみんなリビングに集まっているから、毎日いろいろな話ができるよ。
- 大きい窓を開けると家に風が入ってきて、気持ちいいんだ。
- 部屋とお庭がつながっているような家で、家族でお花や野菜を育てているよ。



家族全員が快適で満足できる家。
それが「フラットハウス(平屋住宅)」。

「平屋に住もう」モニターキャンペーン実施中 限定3棟

「平屋に住もう」モニターキャンペーンとは?

■住宅をお得にご購入いただけます
ハウジングモニター制度にご協力いただけるお客様には特別価格で購入できる仕組みがあります。

■ヤマト住建がハウジングモニターさんにご協力いただくこと
●見学会開催のご協力 ●パンフレット・ホームページ・広告等への掲載協力

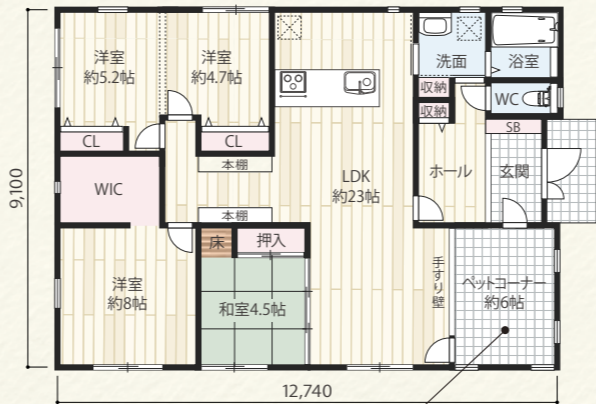
見学会開催 (ご協力いただく詳細) → 構造見学会 (建築中のご見学) → 住まいの見学会 オープンハウス → お客様宅見学会 (ご入居後の見学会 (スケジュールはご相談))

CAMPAIGN

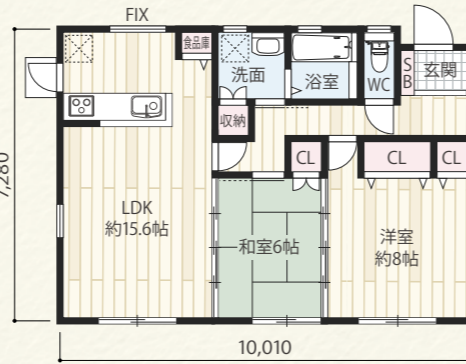
CONCEPT

子育てに
ぴったりな広い家!!
家族とペットと
ふれあう時間を
増やす家

プラン
01
4LDK+WIC
+ペットコーナー
延床面積 114.69㎡
坪数 34.69坪



ワンちゃんネコちゃんにとってきつとお気に入りの場所に。家の中ならのんびり快適。いつもで家族と一緒にです。

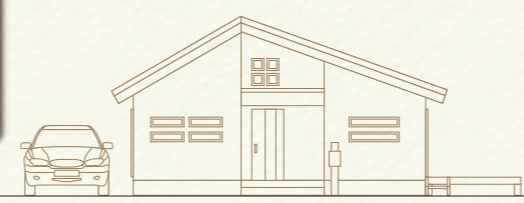


子供たちの自立をきっかけに
夫婦2人のための家

プラン
02
2LDK
延床面積 72.04㎡
坪数 21.79坪

この他プランをご用意しております。

ヤマト住建のフラットハウスプラン例



平屋が建築できる最新土地情報!!

- 1 加古川市神野町西条 ■土地面積/189.31㎡(57.26坪)
土地価格 680万円 JR加古川線「神野」駅徒歩5分
●所在/加古川市神野町西条●交通/JR加古川線「神野」駅徒歩5分●私道負担/無●土地権利/所有権●地目/宅地●都市計画/市街化区域●建ぺい率/60%●容積率/200%●用途地域/第一種低層住居専用地域●設備/上下水道・LPガス●現況/上物有●取引態様/仲介
- 2 加古川市加古川町友沢 ■土地面積/175.07㎡(52.95坪)
土地価格 1,000万円 JR山陽本線「加古川」駅徒歩35分
●所在/加古川市加古川町友沢●交通/JR山陽本線「加古川」駅徒歩35分●私道負担/無●土地権利/所有権●地目/宅地●都市計画/市街化区域●建ぺい率/60%●容積率/200%●用途地域/第一種中層住居専用地域●設備/上下水道・都市ガス●現況/完成宅地●取引態様/仲介
- 3 加古川市野口町野口 ■土地面積/208.96㎡(63.31坪)
土地価格 1,280万円 JR山陽本線「東加古川」駅徒歩23分
●所在/加古川市野口町野口●交通/JR山陽本線「東加古川」駅徒歩23分●私道負担/無●土地権利/所有権●地目/宅地●都市計画/市街化区域●建ぺい率/60%●容積率/200%●用途地域/第一種低層住居専用地域●設備/上下水道・都市ガス●現況/更地●取引態様/仲介
- 4 加古郡播磨町大中 ■土地面積/199.33㎡(60.29坪)
土地価格 1,280万円 山陽電鉄本線「播磨町」駅徒歩12分
●所在/加古郡播磨町大中●交通/山陽電鉄本線「播磨町」駅徒歩12分●私道負担/無●土地権利/所有権●地目/宅地●都市計画/市街化区域●建ぺい率/50%●容積率/100%●用途地域/第一種低層住居専用地域●設備/上下水道・都市ガス●現況/更地●取引態様/仲介
- 5 加古郡稲美町国安 ■土地面積/181.99㎡(55.05坪)
土地価格 1,320万円 JR山陽本線「土山」駅徒歩9分
●所在/加古郡稲美町国安●交通/JR山陽本線「土山」駅徒歩9分「国安団地前」駅徒歩2分●私道負担/無●土地権利/所有権●地目/宅地●都市計画/市街化区域●建ぺい率/60%●容積率/200%●用途地域/第一種低層住居専用地域●設備/上下水道・都市ガス●現況/更地●取引態様/仲介
- 6 高砂市米田町島 ■土地面積/203.04㎡(61.41坪)
土地価格 1,390万円 JR山陽本線「宝殿」駅徒歩15分
●所在/高砂市米田町島●交通/JR山陽本線「宝殿」駅徒歩15分●私道負担/無●土地権利/所有権●地目/宅地●都市計画/市街化区域●建ぺい率/50%●容積率/100%●用途地域/第一種低層住居専用地域●設備/上下水道・都市ガス●現況/更地●取引態様/仲介
- 7 加古川市平岡町一色西 ■土地面積/175.49㎡(53.08坪)
土地価格 1,480万円 JR山陽本線「東加古川」駅徒歩24分
●所在/加古川市平岡町一色西●交通/JR山陽本線「東加古川」駅徒歩24分●私道負担/無●土地権利/所有権●地目/宅地●都市計画/市街化区域●建ぺい率/60%●容積率/200%●用途地域/第一種中層住居専用地域●設備/上下水道・都市ガス●現況/宅地●取引態様/仲介
- 8 加古川市平岡町新在家 ■土地面積/195.06㎡(59.00坪)
土地価格 1,580万円 JR山陽本線「東加古川」駅徒歩13分
●所在/加古川市平岡町新在家●交通/JR山陽本線「東加古川」駅徒歩13分●私道負担/無●土地権利/所有権●地目/宅地●都市計画/市街化区域●建ぺい率/60%●容積率/200%●用途地域/第一種低層住居専用地域●設備/上下水道・都市ガス●現況/上物有●取引態様/仲介

申込概要

【ヤマト住建株式会社住まのギャラリー加古川店「平屋に住もう」モニターキャンペーン概要】
当企画はヤマト住建株式会社住まのギャラリー加古川店のオリジナル企画です。■対象商品/加古川店FII特別仕様■キャンペーン期間/先着順3棟■条件/当企画の特典は建物建築中と完成後に現場見学会を行うことを条件としご提供いたします。■既I.ヤマト住建株式会社と新築工事請負契約を締結されている方は対象外となります。■ヤマト住建株式会社住まのギャラリー加古川店の施工エリア内(加古川市・高砂市・播磨町・稲美町)に建築可能な土地(購入予定地・借地でも可)がご用意できる方。■写真や取材記事をパブリック・ホームページ、広告などに使用させていただきます。■工期についてはご相談させていただきます。■その他/当企画の特典の権利は契約者本人に限ります。■契約者以外の方への譲渡、金銭及び物品への引き替えはできません。■当企画とヤマト住建株式会社実施するほかの景品企画、限定商品販売を重複してのご利用はできません。■特典の額面以上の割引を受けることはできません。■モニターの選考には審査がございます。予めご了承ください。■表示価格には付帯工事費用、外構工事費用、地盤改良費用、防火・準防火地域対応費用、その他諸費用は含まれておりません。

CAMPAIGN

宅地建物取引業免許/国土交通大臣(4)第5946号 建設業許可国土交通大臣(特-25) 20561号
(社) 近畿地区不動産公正取引協議会 兵庫県宅地建物取引業協会会員 こうべKANSAI 住環境協議会会員

ヤマト住建

ヤマト住建株式会社 【本社】〒651-0083 神戸市中央区築港5丁目1番14号 神戸商工貿易センタービル 1801号
■設立/平成2年11月 ■資本金/3億1千9百万円 ■取引先金融機関/三井住友銀行、三菱東京UFJ銀行、あなと銀行、関西アバン銀行

当社ホームページにも多彩な物件情報がございます
<http://www.yamatojk.co.jp> ヤマト住建 検索

ヤマト住建 ホームページ ▼

新しい会社案内ができました!! ▼

LINE@でお得な最新情報 ▼

会員登録で
お得情報
GET!!

分かりやすい
と評判の
動画にての
ご案内です!

LINE@
で
お得な最新情報
配信中!!

※携帯電話・スマートフォンからの閲覧にかかるパケット通信料は、お客様ご負担となります。予めご了承ください。

お家の装備がその場で見て、触れて体感できます!!

ご相談コーナー 構造模型 キッズコーナー
チャイルドコーナー キッチンコーナー

※写真はすべてイメージです

住まのギャラリー加古川店 加古川住宅展示場

〒675-0017 加古川市野口町良野782-1

お車でのご来場は
マップコード
MAPCODE
339 882 785*05
をご入力ください

※駐車場はございますが、満車の場合にご容赦ください。スタッフにお知らせ下さい。

0120 FreeDial 0120-81-0055 ※広告有効期限/平成28年8月31日