



# 平屋に住む贅沢



FLAT HOUSE

バリアフリーでシンプルな暮らしを。ゆったりとした時を感じる平屋という選択。

自然を感じる

「平屋に住もう」モニターキャンペーン実施中

限定3棟

募集エリア  
姫路市・たつの市  
太子町・相生市・赤穂市

モニター  
価格

960万円(税別) 66.12㎡(20坪)

選べる



OR

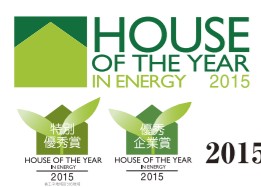


OR



※表示価格には付帯工事費、外構工事費、地盤改良費用、防火・準防火地域対応費用、その他諸費用は含まれておりません。

広告有効期限/平成28年8月31日



6期連続受賞

2015年度W受賞《特別優秀賞・優秀企業賞》

大賞受賞

日本における省エネ性能No.1住宅に選ばれました。  
2014年度W受賞 《大賞・優秀企業賞》

グッドデザイン賞を受賞しました

GOOD DESIGN AWARD 2015年度受賞

展示場活用による空室問題解消「留守宅借上展示場」

ヤマト建建はZEHビルダー登録会社です

ZEH補助金 公募スタート

今年度のZEH補助金(125万円)の申請はSIIに登録されたZEHビルダーが設計、建築または販売を行う住宅が対象です

建替え応援キャンペーン実施中

ご来場特典

- ①建替相談(予約制)でのご来場者に3,000円のQuoカードプレゼント
- ②ライフシミュレーション 無料診断

※当店施工エリア内で建築予定地(建替先地)を自己所有の方に限ります。1棟につき1回とさせていただきます。 ※マイホーム計画を中心に、今後数十年間の家計の変化や備えておきたい保障の目安を、グラフと数値で明らかにします。



宅地建物取引業免許/国土交通大臣(4)第5946号 建設業許可国土交通大臣(特-25) 20561号  
(社)近畿地区不動産公正取引協議会 兵庫県宅地建物取引業協会会員 こうべKANSAI住環境協議会会員  
ヤマト建建株式会社【本社】〒651-0083 神戸市中央区浜辺通5丁目1番14号 神戸商工貿易センタービル1801号  
■設立/平成2年1月 ■資本金/3億1千9百万円 ■取引先金融機関/三井住友銀行・三菱東京UFJ銀行・みずほ銀行・関西アーバン銀行

住まいのギャラリー姫路店

〒670-0966 姫路市延末366-1



0120-15-1313

当社ホームページにも多彩な物件情報がございます <http://www.yamatojk.co.jp> ヤマト建建 検索

家族のライフスタイルに合わせた、フラットハウスの暮らし。

## フラットハウスの魅力は何？

高齢化や核家族化、世帯数の減少などの問題を解決できる家として注目されている「フラットハウス（平屋住宅）」。  
ご家族それぞれの視点で、フラットハウスの魅力とメリットを考えてみます。

### 【パパ目線で見るとフラットハウス】

- 建物が低くて重量が軽いので、複層階の家に比べて構造的に強いのが安心ポイント。台風・地震などの影響を受けにくいから、防災面からも家族にとって安心ですね。
- 外壁などのメンテナンス時も、建物自体の高さが低いので、複層階の建物に比べて経済的。
- 2階がないので、子どもの成長や介護の必要など、ライフスタイルの変化に合わせてリフォームや増築がしやすく、若い世代の夫婦にもメリット大！
- もしも火事になっても、2階に取り残されることがないから、安心。



### 【ママ目線で見るとフラットハウス】

- 階段がないので、その分間取りをコンパクトにまとめて収納スペースを確保したり、空間を有効活用できるのがうれしい。
- 2階への上り下りが無いから、生活動線がシンプルで、洗濯や掃除がとにかく楽。
- 上部から自然光が入るから、昼間の照明は必要なし！太陽熱で室内も温かく、暖房費の削減につながったわ。
- 2階建てや3階建てに比べて屋根の面積が大きくとれるので、太陽光発電を載せやすく、家計にもプラス。



### 【子ども目線で見るとフラットハウス】

- ボクらのウチは、とっても天井が高いよ。広々としているから、のびのびと暮らせるよ。
- 友だちのお家は2階があって、家族が1階と2階に分かれて過ごすみたい。でも、ボクの家はみんなリビングに集まっているから、毎日いろいろな話ができるよ。
- 大きい窓を開けると家に風が入ってきて、気持ちいいんだ。
- 部屋とお庭がつながっているような家で、家族でお花や野菜を育てているよ。



### 【シニア目線で見るとフラットハウス】

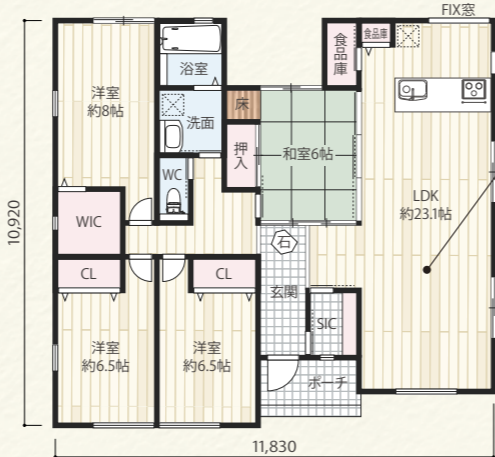
- 同じワンフロアでもマンションにはない「縁側と庭」をつくることで、自然を感じながら暮らせます。
- 階段の上り下りや段差がない生活は、ころんだり、階段から落ちたりすることがないので、年齢に関係なくストレスを感じなくて、毎日が快適です。
- 介護などが必要になった場合でも、家族の気配が伝わりやすいから、安心感があります。
- 高断熱で温かいから、体に優しく、高齢者が特に気をつけたいヒートショックなどの不安がありません。



家族全員が快適で満足できる家。  
それが「フラットハウス（平屋住宅）」。

CONCEPT

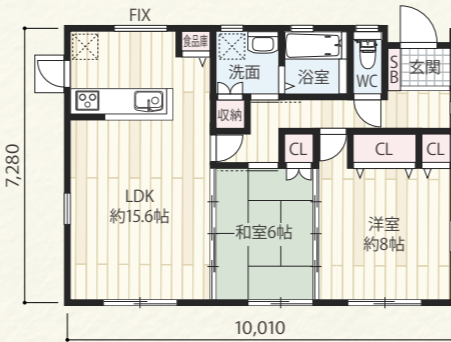
子育てにぴったりな広い家で、  
家族とふれあう時間を増やす家



家族が集うリビング。広さも重要ですが、2階がないので勾配天井にして梁を見せてみたり、高窓や天窓から光を取り入れたりすると、明るくかつるるるる空間になります。

プラン 01  
**4LDK+WIC+SIC**  
延床面積 **115.93㎡**  
坪数 35.06坪

PLAN



子供たちの自立をきっかけに  
夫婦2人のための家

プラン 02  
**2LDK**  
延床面積 **72.04㎡**  
坪数 21.79坪

## ヤマト住建のフラットハウスプラン例

この他プランをご用意しております。



宅地建物取引業免許/国土交通大臣(4)第5946号 建設業許可国土交通大臣(特-25) 20561号  
(社) 近畿地区不動産公正取引協議会 兵庫県宅地建物取引業協会会員 こうべKANSAI 住環境協議会会員



ヤマト住建株式会社 [本社] 〒651-0083 神戸市中央区浜辺通5丁目1番14号 神戸商工貿易センタービル 1801号  
■設立/平成2年1月 ■資本金/3億1千9百万円 ■取引先金融機関/三井住友銀行・三菱東京UFJ銀行・みずほ銀行・関西アーバン銀行

当社ホームページにも多彩な物件情報がございます

<http://www.yamatojk.co.jp> ヤマト住建 検索

ヤマト住建  
ホームページ



新しい会社案内が  
できました!!



LINE@で  
お得な最新情報



会員登録で  
お得情報  
GET!!



分かりやすい  
と評判の  
動画にての  
ご案内です!



LINE@  
友達登録で  
お得な情報  
GET!



※携帯電話・スマートフォンからの閲覧にかかるとハケット通信料は、お客様ご負担になります。予めご了承ください。

お家の装備がその場で見て、触れて体感できます!!



住まいのギャラリー姫路店 〒670-0966 姫路市延末366-1



お車でのご来場はMAPCODE 24 247 420 をご入力ください  
※駐車場はございますが、満車の場合はご容赦ください。スタッフにお尋ね下さい。

0120-15-1313

※広告有効期限/平成28年8月31日

CAMPAIGN

## 限定3棟 「平屋に住もう」モニターキャンペーン実施中!

「平屋に住もう」モニターキャンペーンとは?

■住宅をお得にご購入いただけます  
ハウジングモニター制度にご協力いただけるお客様には特別価格で購入できる仕組みがあります。

通常価格 → モニター様特別価格

■ヤマト住建がハウジングモニターさんにご協力いただくこと

- 見学会開催のご協力
- パンフレット・ホームページ・広告等への掲載協力

見学会開催 (ご協力いただく詳細) | 構造見学会 (建築中のご見学) | 住まいの見学会 オープンハウス | お客様宅見学会 (ご入居後の見学会 (スケジュールはご相談))

## プレミアム豪華設備とは?



## 申込概要

【ヤマト住建株式会社住まいのギャラリー姫路店「平屋に住もう」モニターキャンペーン概要】  
当企画はヤマト住建株式会社住まいのギャラリー姫路店のオリジナル企画です。■対象商品/姫路店FH特別仕様■キャンペーン期間/先着順3棟■条件/当企画の特典は建物建築中と完成後に現場見学会を行うことを条件としてご提供いたします。既にヤマト住建株式会社と新築工事請負契約を締結されている方は対象外となります。■ヤマト住建株式会社住まいのギャラリー姫路店の施工エリア内(姫路店・たつ市の市・太子町・相生市・赤穂市)に建築可能な土地(購入予定地・借地でも可)がご用意できる方。■写真や取材記事をパンフレット・ホームページ・広告などに使用させていただきます。■工期についてはご相談させていただきます。■その他/当企画の特典の権利は契約者本人に限り。■契約者以外の方への譲渡、金銭及び物品への引き替えはできません。■当企画とヤマト住建株式会社が実施するほかの景品企画、限定商品販売を重複してのご利用はできません。■特典の額面以上の割引を受けることはできません。■モニターへの選考には審査がございます。予めご了承願います。■表示価格には付帯工事費用、外構工事費用、地盤改良費用、防火・準防火地域対応費用、その他諸費用は含まれておりません。