

4年連続!販売実績  
全国 屋上庭園  
**No.1**  
※プラスワンリビング注文住宅の部

# 三木モデルハウス 堂々完成!!

住まいのギャラリー三木店  
限定3棟  
選べるキャンペーン  
ご成約の方にプレゼント!

限定3棟

月末  
まで

※キャンペーン対象は、エネージュUW・エネージュSE・エネージュW・  
エネージュE・エネージュZ・エネージュKとなります。

太陽光発電10kw  
約350万円 プレゼント!



建物参考価格 5LDK 1,670万円 (税別)

※エネージュZの場合  
延床面積 / 126.62㎡ (38.32坪) ※別途付帯工事が必要となります。

高気密・高断熱にこだわったヤマト住建のゼロエネルギー住宅なら  
住宅ローンのご負担を月々28,503円減らせます。

20年間の全量買取で約684万円の収入が見込めます。

※平成28年度想定買取単価(25.92円税込)で計算。



「ZEH」って  
何? 知りたい  
ヤマトZEH 検索

or

屋上庭園  
プレゼント!



まわりの目を気にせず  
楽しく過ごせる  
広い庭が欲しいなあ!

or

建物解体費用 無料

建替えの際に行う解体の費用を負担いたします。

30坪以内の木造建築に限りです。  
但し建物状態により別途費用がかかる場合があります。



※掲載の写真は当社モデルハウスの撮影分と、一部イメージとなります。

他にも!

お気に入りのモデルハウスをご覧ください。

2つのロフトと  
スキップフロアの家



JOY・HALLの家



スキップフロアの  
ブリッジハウス



トリプルリビングの  
「楽しむ家」



開放感と遊び心に  
満ちたカフェハウス

3LDK+WICL+Void+  
Sky Garden

- 延床面積 / 116.54㎡ (35.25坪)
- 1F / 65.21㎡ ■2F / 46.37㎡
- P・H / 4.96㎡

詳しくは裏面へ



住まいのギャラリー  
三木店  
三木住宅展示場

お車でのご来場はマップコード  
MAPCODE 31 762 653\*06 をご入力  
ください。

■神戸電鉄粟生線「三木」駅 徒歩3分



開放感と遊び心に満ちたカフェハウス



# 三木モデルハウス

3LDK+WICL+Void+Sky Garden

■延床面積 / **116.54㎡** (35.25坪)

■1F / 65.21㎡ ■2F / 46.37㎡ ■P・H / 4.96㎡



## TERRACE

光と風と空を  
楽しむ  
屋上庭園&  
地中海風テラス

家族や仲間とともに四季を楽しむ、  
我が家の屋外テラス。



広々とした  
開放感!

## KITCHEN/DINING

軽快なループ動線を生む  
アイランド型キッチン

家族の絆が深まるループ動線は、  
忙しいママにも嬉しい家事動線!

家族の帰りを  
お出迎え



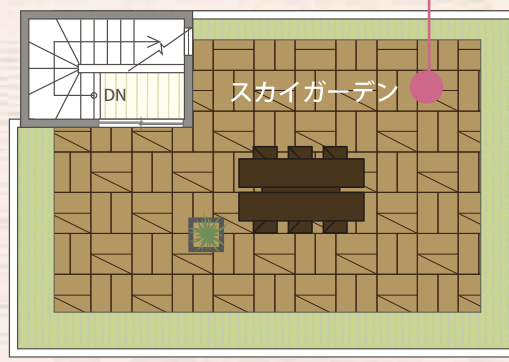
## LIVING

広々とした明るいリビングや  
和室でリラックスタイム

ココにも  
収納スペース!



床下収納付きの  
和室は  
腰のかけやすさ  
にも注目。



スカイガーデン

PH

ウォークイン  
クローゼット  
嬉しい大容量の  
収納空間!

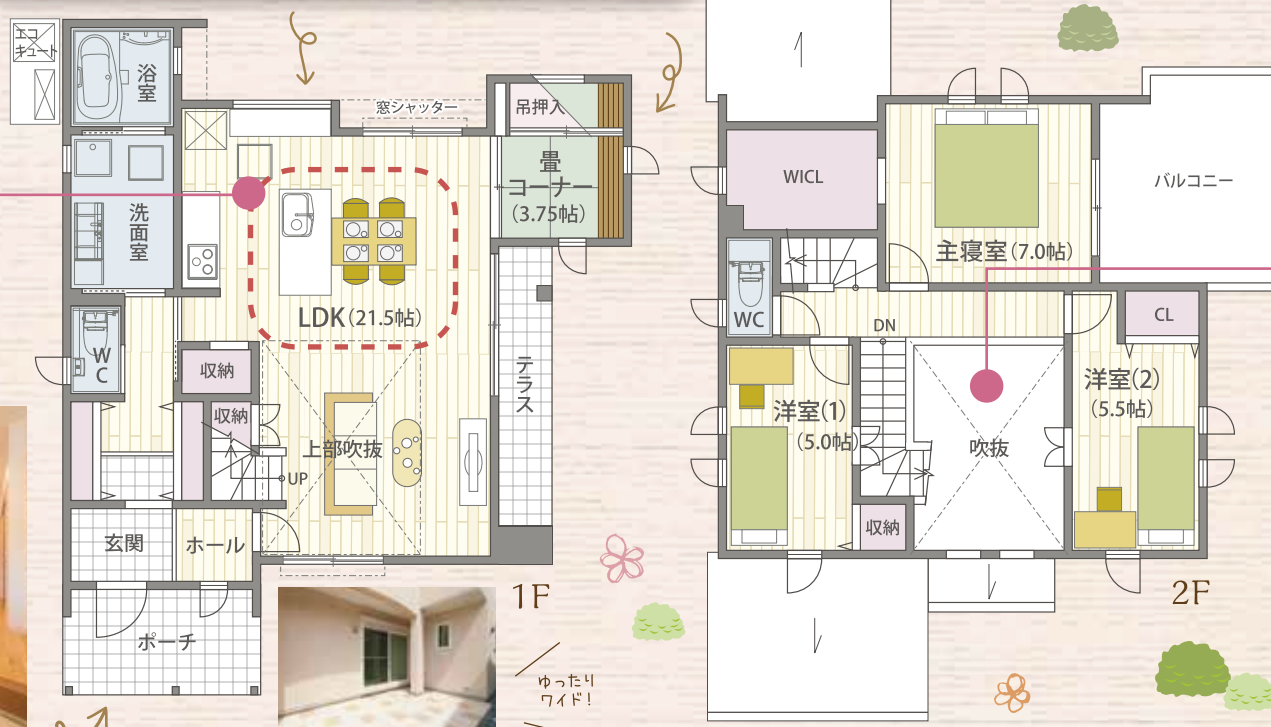


憧れのWICLでお部屋スッキリ!  
優雅な寝室。

お子さまにぴったり♪  
かわいい洋室。

## PORCH/ ENTRANCE

毎日送り出し、迎えてくれる  
気持ち良い玄関ホールと  
ゆとりある玄関ポーチ。



ゆったり  
ワイド!

吹き抜けは空気の循環だけ  
だけでなく、高窓からの日  
差しがリビングを明るくし、  
リラックスできる開放的な  
空間を演出します。



※写真は全てイメージです。



宅地建物取引業免許 / 国土交通大臣(4)第5946号 建設業許可国土交通大臣(特-26)20681号  
特定地域不動産公正取引協議会 兵庫県宅地建物取引業協会会員クラブ KANSAI 住環境協議会会員

住まいのギャラリー三木店 三木住宅展示場

お問い合わせは...  
**0120-01-6600**

〒673-0403  
兵庫県三木市末広 2 丁目 5-10  
営業時間  
AM9:00~PM7:00 (水曜定休)  
TEL.0794-86-6888

▲広告有効期限 / 平成28年8月末日

土地情報 約**5,000**件  
随時お取り扱いしております。

売却物件募集中  
買取保証もいたします。

- ▶ 地域密着なので安心!
- ▶ 土地からお探しなら、お任せ下さい。
- ▶ 住宅の建て替え応援いたします!

お気軽に  
お問い合わせ  
ください

