

ゼロエネルギー住宅の **ヤマト住建**

地震に強くて、断熱性に優れた住宅

日本における省エネ性能 No.1 住宅に選ばれました。

注文住宅の **ヤマト住建**

住まいのギャラリー **京都南店**

お客様感謝祭!

6月は毎週土日イベント開催

ご家族お揃いで、素敵な住まいを見つけに、是非お越しください!

ご来場者プレゼント
アンケートにご記入頂いた方全員に
粗品プレゼント!



プランニング
スタッフがわかりやすく
ご説明いたします!

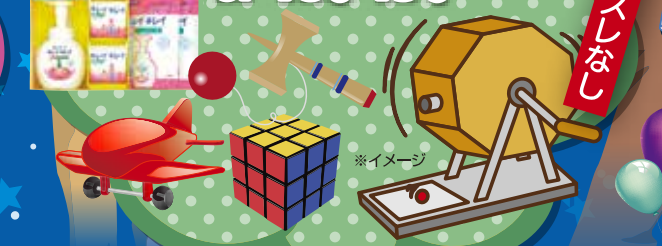
キッズ限定コーナー **がらがら大抽選会**

6/18・19・25・26

6/18・19

飲食コーナー

6/18・19



*景品については無くなり次第終了とさせていただきます。都合により内容を変更する場合がございます。予めご了承ください。

*アンケートにご協力いただいたお客様に限り、また数に限りがございますので予めご了承ください。都合により内容を変更する場合がございます。

日本の住宅を「世界標準」に



高品質・高価値の住まいづくり

2014年度
《大賞・優秀企画賞》W受賞
大賞受賞



ハウス・オブ・ザ・イヤー・イン・エナジー

6期連続受賞

日本における省エネ性能 No.1 住宅に選ばれました。

グッドデザイン賞を受賞しました **GOOD DESIGN AWARD 2015年度受賞**

2015年度
《特別優秀賞 優秀企画賞》受賞



大好評! 太陽光発電システム おひさまハウス 先着3名様 特別キャンペーン

注文住宅の **ヤマト住建** で

「光熱費0円住宅」を建築しませんか!

太陽光発電 10kW プレゼント!!

高気密・高断熱にこだわったヤマト住建のゼロエネルギー住宅なら 20年間の全量買取で **約544万円** の収入が見込めます。住宅ローンのご負担を **月々26,555円** 減らせます。

*上記金額は、地域・時期により予想発電量、売買取り単価等により、変動する場合がございます。詳細はスタッフにお尋ねください。



太陽光発電システム住宅 イメージ写真

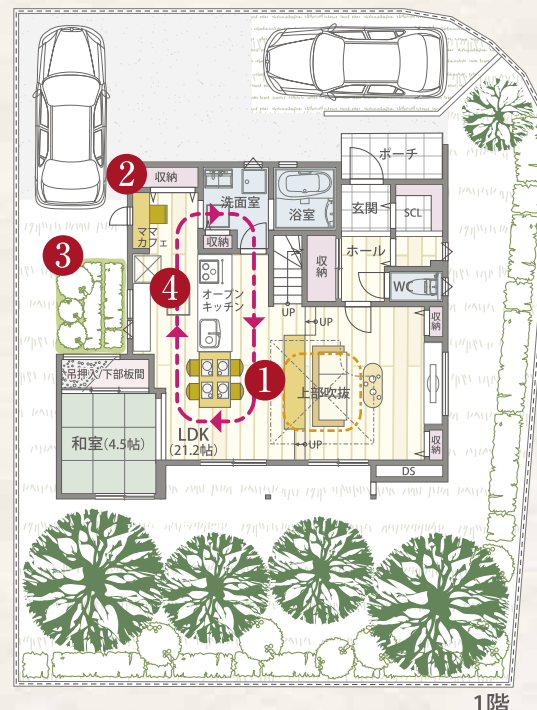
モデルハウス見学会 事前予約受付中



スキップダイニングキッチンの家
4LDK+WICL+Void+書斎+Sky Garden

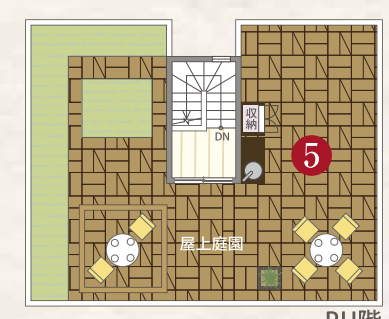
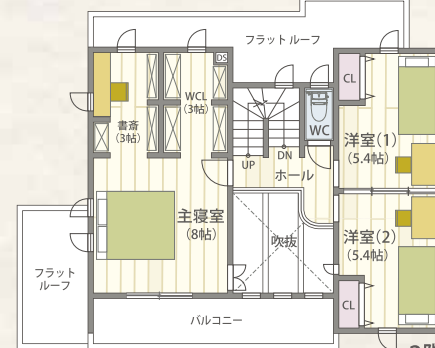
■敷地面積 234.92㎡(約71.06坪)
■延床面積 126.64㎡(約38.30坪)
■1F床面積/69.56㎡ ■2F床面積/51.29㎡
■P-H/5.79㎡(約1.75坪)

PLUS ONE LIVING



④ すべてが見渡せるキッチン
ママが長時間過ごすキッチンが高い位置に配置し、リビングダイニングとすべてを見渡せるように設計。

⑤ 屋上庭園
階段を上れば、そこに広がる光と風を感じるアラスワンリビング。



① スキップ・ダイニングキッチン
フロアに高低差をつけるスキップフロアにすることで、広く、家族の気配を感じられる空間に。安心感と開放感を得られます。

② ママカフェ
家族のために頑張るママが、自分の時間を持つように、カウンター付きの空間をつくりました。

③ キッチンガーデン
今、話題のキッチンガーデン。楽しく可愛く野菜やハーブを季節に合わせて育ててください。

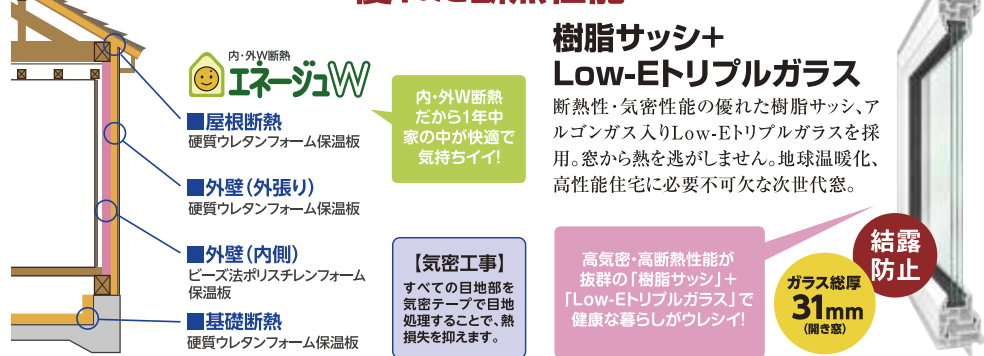
一級建築士
高橋 馨
Kaoru Takahashi



PROFILE

1980年 大阪工業大学工学部建築科卒業
1980年 株式会社建築事務所入社
1989年 有限会社トス・リ・サーチー設立 代表取締役就任
1996年 株式会社サライト・コンサルティング・パートナーズ大阪 取締役就任
1998年 株式会社アセット・パートナーズ大阪 取締役就任
1998年 株式会社トス・リ・サーチーに改組 代表取締役就任 現在に至る

優れた断熱性能



内・外断熱
E-ネージュW

■屋根断熱
硬質ウレタンフォーム保温板

■外壁(外張り)
硬質ウレタンフォーム保温板

■外壁(内側)
ビーズ法ポリスチレンフォーム保温板

■基礎断熱
硬質ウレタンフォーム保温板

樹脂サッシ+
Low-Eトリプルガラス

断熱性・気密性能の優れた樹脂サッシ、アルゴンガス入りLow-Eトリプルガラスを採用。窓から熱を逃がしません。地球温暖化、高性能住宅に必要な次世代窓。

【気密工事】
すべての自地部分を気密テープで目地処理することで、熱損失を抑えます。

高気密・高断熱性能が
抜群の「樹脂サッシ」+
「Low-Eトリプルガラス」で
健康な暮らしがウレシイ!

結露防止
ガラス厚 31mm
(両面)

ヤマト住建は5つ星住宅です!

国が推進する表示制度をヤマト住建はいち早くご提案

新たな住宅の省エネ性能の表示制度「住宅版BELS」は、車や家電の「燃費」を表すのと同じように、住宅にも自動車と同じように「燃費」があり、ヤマト住建は「燃費」のよい住宅をお客様にお勧めいたします。

BELS(ベルス)とは?
Building-Housing Energy-efficiency Labeling System(建築物省エネルギー性能表示制度)の略称です。新築・既存の建築物において、第三者評価機関が省エネルギー性能を評価し認証する制度です。性能に応じて5段階で★表示がされます。ヤマト住建の住宅は5つ星の表示ができる高性能住宅です。

表示★数 省エネ基準との位置づけ 性能の目安(現行基準=1)

表示★数	省エネ基準との位置づけ	性能の目安(現行基準=1)
★★★★★	省エネ基準(平成28年基準)	0.8
★★★★	誘導基準	0.85
★★★	誘導基準	0.9
★★	省エネ基準(平成28年基準)	1.0
★	既存の省エネ基準	1.1



数字が小さいほど高性能

4年連続! 販売実績
全国 No.1
※アラスワンリビング注文住宅の部

ヤマト住建 × innovation
屋上 **グランピング** (屋上庭園) のある家

ラグジュアリーな **キャンプ体験** を我が家の屋上で。



屋根では味わえない感動体験を。屋根と同等の価格で。

屋上だから得られるメリット

- 眺望
- 開放感
- 安全性
- プライバシー
- 省エネ効果

Journeyをテーマにしたプランが新登場



住宅を倒壊から守る!

ヤマト住建の住まいは

地震に強い!

耐震 (地震に耐える) + **制振** (地震の衝撃を吸収)

耐震等級3相当
最高等級

地震の揺れを
1/2に軽減 evoltz

木造軸組+金物工法+パネル工法で耐震性を高め、
制振ダンパーで揺れを制御することで、地震対策を強化しました。

住まいのギャラリー京都南店
地震体感コーナー

実際に耐震性能を実感していただけます。



住まいのことお気軽にご相談ください!

創エネ&省エネで家族と地球に優しい“2020年基準”を先取りした
ゼロエネルギー住宅 (ZEH)

高い断熱性と気密性・省エネ設備により消費エネルギーを大幅に削減。
さらに太陽光発電などでエネルギー収支をゼロ以下に抑えることができます。

夏でも冬でも **快適**
室内の温度を年中ほぼ一定に保ちます。

買い換えの時も **有利**
2030年に改訂される新築住宅の基準に対応。

制振ダンパー 耐振構造をしながら、 そして強くする evoltz	地震対策	24時間換気システム GADELUS いつもクリーンで快適な 空気環境をつくります。
樹脂サッシ 断熱性・気密性の優れた 樹脂サッシは、地球温暖化、 高性能住宅に必要な不可欠な次世代窓。	結露防止	太陽光発電システム 6.36kw搭載
外張り断熱工法 断熱材の厚さ(壁) 40mm 断熱性能が大幅にあがります。	HEMS 家全体のエネルギーを見る化。 コントロールできます。	

2020年基準を先取り 生活エネルギーを「減らす」と「創る」で「0」にする住宅

住宅性能や高効率設備機器により住まいの省エネ性を高めて「使うエネルギーを減らし」、使うエネルギーを太陽光発電などで「自家発電」し、
家庭で必要エネルギーを「自給自足」できる住まいのこです。

一次エネルギー消費 = 省エネ + 創エネ = 住まいの1年間の消費エネルギー 0以下

ゼロ
光熱費0円住宅 ゼロエネルギー住宅
地域限定1棟 **モニター募集!**

■延床面積 / 99.17㎡
自由設計 **モニター価格 1,570万円 (税別)**

4LDK
参考プラン
Ua値=0.6以下
ZEH仕様
太陽光 6.36kw

ZEH住宅モニター募集とは?
■住宅をお得にご購入いただけます
ハウジングモニター制度にご協力いただける。お客様には特別価格で購入できる仕組みがあります。

通常価格 / モニター価格
■ヤマト住建ハウジングモニターさんにご協力いただくこと
●パンフレット・ホームページ広告等への掲載協力
見学会開催 (ご協力いただく詳細)
構造見学会開催 (建築中のご見学)
住まいの見学会 オープンハウス
お客様見学会 (ご購入後の見学会 (スタジオはご相談))
詳細はスタッフまでお問い合わせください。

屋上リビングのある家 **4LDK(2F)**

33.56坪
お得な
全ての費用が含まれた
コミコミ価格!
1,836万円
借入 月 1,830円 49,761円 (ボーナス)



将来間仕切り可能なフリーウォールの家 **4LDK(2F)**

28.55坪
お得な
全ての費用が含まれた
コミコミ価格!
1,507万円
借入 月 1,500円 40,788円 (ボーナス)



2世帯が快適に同居できる間取りの家 **2LDK+3LDK(2F)**

52.85坪
お得な
全ての費用が含まれた
コミコミ価格!
2,523万円
借入 月 2,520円 68,524円 (ボーナス)

トリプルリビングの「楽しむ家」 **Model House No.1**

1階リビング・2階セカンドリビング・
屋上スカイガーデンのトリプルリビングで
家族団らんを楽しむ。

4LDK+WICL+
Void+Sky Garden
■延床面積 / 150.34㎡ (45.47坪)
■1F/78.78㎡ ■2F/66.10㎡ ■P-H/4.66㎡

PLUS ONE LIVING **見学 OK!**

土地探しから始められる方へ **最新土地情報、常時約6,000件**
お客様の要望、ご予算をお聞かせいただきご希望に添う物件を迅速にお探しします。

ヤマト住建 京都南店
〒611-0043 宇治市伊勢田町浮面39 営業時間 AM9:00~PM7:00 (水曜定休)

0120-888-695
FreeDial

ヤマト住建 スマホサイト
会員登録で
お得情報GET!!

新しい会社案内が
できました!!

分かりやすいと評判の、
動画にてのご案内です!

LINE@
でお得な最新情報
配信中!!

当社ホームページにも多彩な物件情報がございます
<http://www.yamatojk.co.jp> ヤマト住建 検索 click!

ヤマト住建株式会社
【本社】〒651-0083 神戸市中央区浜辺通5丁目1番14号 神戸商工貿易センタービル 1801号
■設立 / 平成2年1月 ■資本金 / 3億1千9百万円 ■取引先金融機関 / 三井住友銀行・三菱東京UFJ銀行・みずほ銀行・関西アール・エフ・イー
■宅地建物取引業免許 / 国土交通大臣(4)第5946号 建設業許可 / 国土交通大臣(特-25) 20561号 (特) 近畿地区不動産公正取引協議会
兵庫県宅地建物取引業協会 兵庫県KANSAI住環境協議会会員

※携帯電話・スマートフォンからの閲覧にかかるパケット通信料は、お客様ご負担になります。予めご了承ください。

近鉄京都線「伊瀬田」駅 徒歩約18分 お車でのご来場は
MAPCODE **7 197 010*33** をご入力ください



プラスワンリビングを楽しむ、屋上庭園のある家 **Model House No.2**

スキップフロアを効果的に使用し、
機能性と収納性を両立した
ママのこだわり空間

4LDK+WICL+Sky Garden
■延床面積 / 126.26㎡ (38.19坪)
■1F/64.17㎡ ■2F/57.13㎡ ■P-H/4.96㎡

PLUS ONE LIVING **見学 OK!**