

# 知って得する! セミナー随時実施



各回2部実施 ①13:00~15:00 ②15:00~17:00 各セミナー完全予約制

6/18・19 資金計画セミナー

6/25・26 エコな暮らしセミナー

7/2・3 建て替えと大型リフォームどっち? 上手な選び方セミナー

7/9・10 太陽光発電システムについてセミナー

7/16・17・18 耐震・制震セミナー

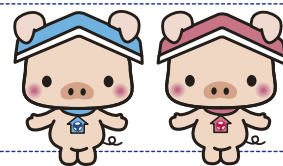
7/23・24 住まいの設計相談会

7/30・31 土地の選び方セミナー

お席に限りがありますのでお早めにご予約下さい。

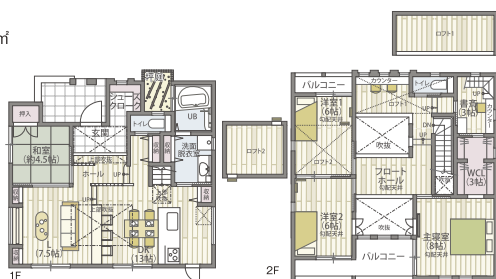
## モデルハウスのご案内

様々なタイプをご用意。いつでも内覧可能です。



### HIMEJI MODEL こだわりの大空間「吹抜け&つながる6フロア」の家 No.1

4LDK+WICL+3Void+2Loft  
 ■延床面積/135.75㎡ (41.06坪)  
 ■1F/65.95㎡  
 ■2F/69.80㎡



Point  
 ◆土間・LDK・2階ホール・ロフトなどが立体的につながるスキップフロア

### KAKOGAWA MODEL 2つのロフトとスキップフロアのある家 No.2

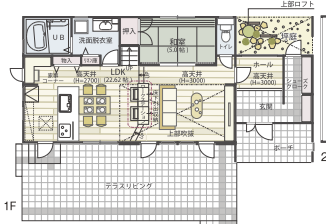
Point ◆2.5階級の2つのロフト (サンドウィッチ型ロフト・鏡もち型ロフト)

4LDK+WICL+2Void+2Loft  
 ■延床面積/119.16㎡ (36.05坪)  
 ■1F/66.66㎡  
 ■2F/52.50㎡



### NISHI KOBE MODEL スキップフロアのブリッジハウス No.3

4LDK+WICL+Void+Sky Garden  
 ■延床面積/140.35㎡ (42.45坪)  
 ■1F/77.42㎡ ■2F/58.79㎡ ■P.H./4.14㎡



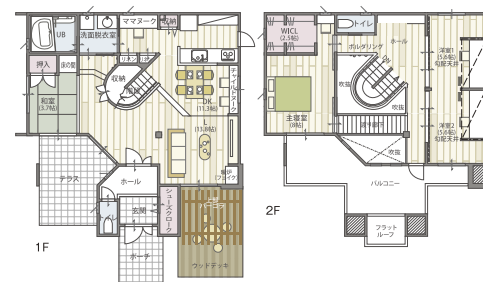
PLUS ONE LIVING  
 アスワンリビングが提供する  
 実用で美しい  
 ライフスタイルです。

Point ◆吹抜け&ブリッジで心地よい光と風がすべてのフロアに広がります

### SUZURANDAI MODEL 遊び心いっぱいの「JOY・HALL」の家 No.4

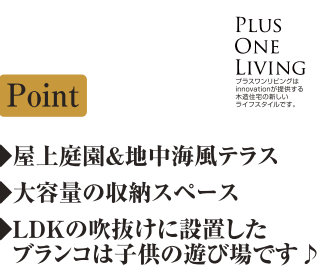
4LDK+WICL+Void+Loft  
 ■延床面積/130.86㎡ (39.58坪)  
 ■1F/75.35㎡  
 ■2F/55.51㎡

Point  
 ◆中央吹抜けにあるまわり階段 階段下は子供の隠れ家  
 ◆ボルダリング設置  
 ◆ロフト付の子供部屋



### MIKI MODEL 開放感と遊び心に満ちたカフェハウス No.5

3LDK+WICL+Void+Sky Garden  
 ■延床面積/116.54㎡ (35.25坪)  
 ■1F/65.21㎡ ■2F/46.37㎡ ■P.H./4.96㎡



PLUS ONE LIVING  
 アスワンリビングが提供する  
 実用で美しい  
 ライフスタイルです。

Point  
 ◆屋上庭園&地中海風テラス  
 ◆大容量の収納スペース  
 ◆LDKの吹抜けに設置したブランコは子供の遊び場です♪

## 現場見学&モニター様宅見学も!

ヤマト住建(株)では、建築中のお客様宅や、お住まいになられているお客様のステキなお宅をご見学頂けます。実際の建物がどのようなか...? 基礎、構造、完成等お客様の「見たい!」にお答えします。まずはご見学下さい。

# 姫路店限定キャンペーン 先着1棟

## 太陽光発電 10.07kw プレゼント



アウトドアライフ!?  
屋根があるとお部屋のように

インナーバルコニーイメージ



収納にも!  
子供たちのフリースペースにも!!

小屋裏スペースイメージ

### さらに Wチャンス!!

平成28年12月お引渡可能な  
お客様に限り下記3点から  
1点オプション  
をサービス!



インナー  
バルコニー

6帖

or

吹抜け  
スペース

6帖

or

小屋裏  
スペース

6帖



家族がつながる自由な空間

吹き抜けスペースイメージ

### ゼロエネルギー住宅 (ZEH)

2020年基準を先取りしたお家です。

高い断熱性と気密性・省エネ設備により  
消費エネルギーを大幅に削減。  
さらに太陽光発電などでエネルギー収支を  
ゼロ以下に抑えることができます。



夏でも冬でも  
**快適**  
室内の温度を年中  
ほぼ一定に保ちます。

買い換える時も  
**有利**  
2030年に改定される  
新築住宅の基準に対応。

#### 制振ダンパー

耐振構造を  
しなやかに  
そして、強くする。



#### 地震対策

#### 24時間換気システム

いつもクリーンで快適な  
空気環境をつくります。



#### 外張り断熱工法

断熱材の  
厚さ(壁) **40mm**

断熱性能が  
大幅に  
あがります。

#### 樹脂サッシ

断熱性・気密性能の  
優れた樹脂サッシは、  
地球温暖化、高性能住宅に  
必要不可欠な次世代窓。

**結露防止**

#### 太陽光発電システム

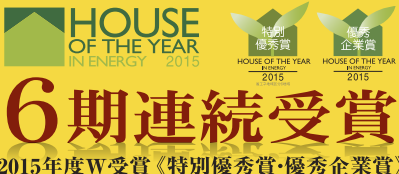
10.07kw搭載

#### HEMS

iRemocon Z Wi-Fi

家の中の様々な情報を表示

【ヤマト住建株式会社 住まいのギャラリー姫路店 キャンペーン概要】  
当企画はヤマト住建株式会社住まいのギャラリー姫路店オリジナル企画です。  
★対象商品/エネージュZ、エネージュE、エネージュW、エネージュUW  
★キャンペーン期間/平成28年6月30日(木)まで  
★条件/①期間中、対象商品でご契約頂けるお客様のうち、平成28年12月31日までに  
お引渡し可能なお客様(平成28年9月中旬までに着工が可能なお客様)  
②、建築中及び完成後、現場見学会を行うことが可能なお客様  
但し、ヤマト住建(株)の社員及びご家族の方、既に新築工事請負契約を締結  
されている方は対象外とさせていただきます。  
★当企画とヤマト住建株式会社が実施する他の企画を重複してのご利用はできません  
のでご注意ください。



ヤマト住建は ZEHビルダー登録会社です  
ZEHビルダー補助金三次公募スタート!  
今年度のZEH補助金(125万円)の申請はSIIに登録された  
ZEHビルダーが設計、建築または販売を行う住宅が対象です

