

「ゼロエネルギー住宅」でお得生活始める

ただいまご契約のお客様に

# 太陽光発電 OR 屋上庭園 プレゼント!!

\*パッケージ商品は対象外です。また他のキャンペーンとの併用はできません。



**快挙達成!!**

ハウス・オブ・ザ・イヤー・イン・エナジー 2014 **大賞受賞**

ハウス・オブ・ザ・イヤー・イン・エナジー 2015 **(6期連続受賞)**

日本における省エネ性能No.1に選ばれました。  
(ハウス・オブ・ザ・イヤー・イン・エナジー 2014高断熱賞品において)

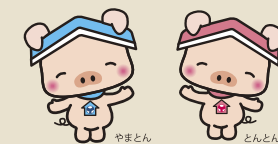
2015年度《特別優秀賞・優秀企業賞》W受賞

2016年  
2016・June・July  
6・7月号

## ゼロエネルギー住宅の ヤマト住建



## YAMATO's Model House Collection すべて見学可能(予約制)



### Model House No.1 2つのロフトとスキップフロアのある家

**Point** 2.5階段の2つのロフト(サウンドウィッチ型ロフト・鏡もち型ロフト) 全てをつなぐ吹抜け階段&リビング吹抜けを楽しむ生活を演出するループ動線

4LDK+WICL+2Void+2Loft  
■延床面積/119.16㎡(36.05坪)  
■1F/66.66㎡ ■2F/52.50㎡



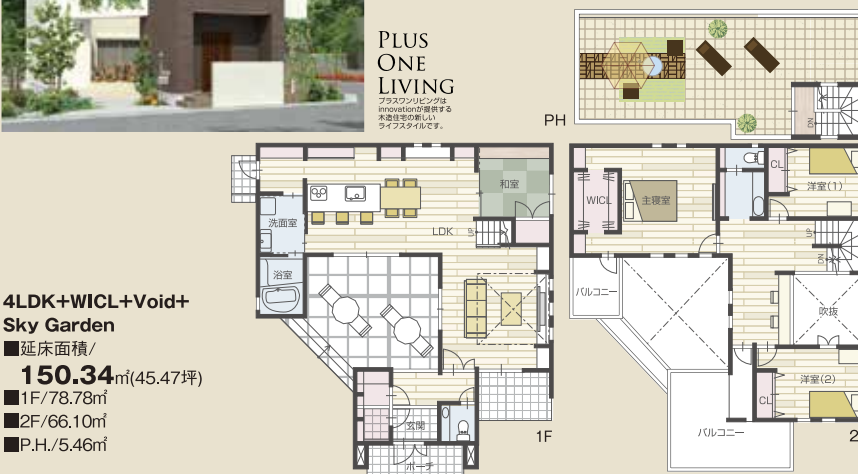
### Model House No.4 スキップフロアのブリッジハウス

**Point** 吹抜け&ブリッジで心地よい光と風がすべてのフロアに広がります。



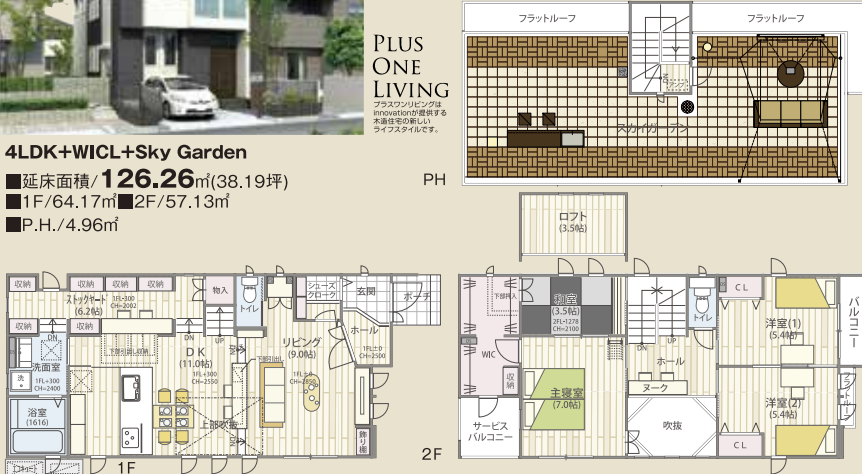
### Model House No.2 トリプルリビングを「楽しむ」家

**Point** 1階リビング・2階セカンドリビング・屋上スカイガーデンのトリプルリビングで家族団らんを楽しむ。



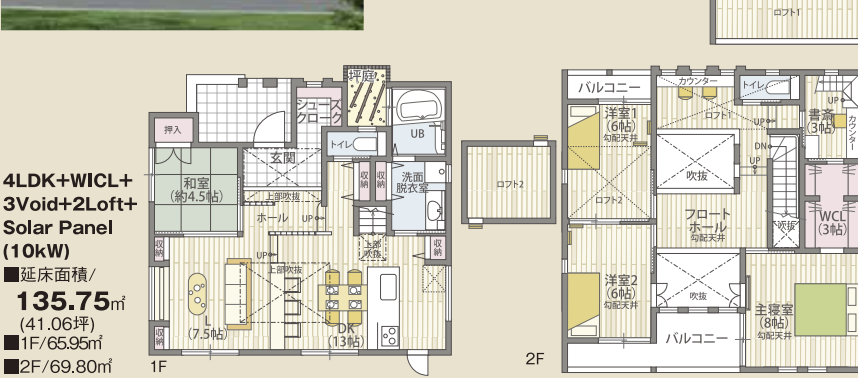
### Model House No.5 プラスワンリビングを楽しむ「屋上庭園」のある家

**Point** スキップフロアを効果的に使用し機能性と収納性を両立したママこだわりの空間



### Model House No.3 こどわりの大空間「吹抜け&つながる6フロア」の家

**Point** 収納や家事動線にこだわったキャプテンママスタイル。土間・LDK・2階ホール・ロフトなどが立体的につながるスキップフロアで視点の変化を楽しめます。



### Model House No.6 遊び心いっぱいの「JOY・HALL」の家

**Point** 家の中央吹抜けにあるまわり階段階段下は子供の隠れ家、小人部屋1・2階とも楽しいループ動線壁をよじ登るボルタリング設置ロフト付の子供部屋



建て替え・住み替え  
キャンペーン  
実施中

建物解体費用  
無料  
キャンペーン

建て替えの際に行う解体の費用を負担いたします。  
30坪以内の木造建築に限り。但し建物形態により別途費用がかかる場合があります。  
\*キャンペーン対象は、エネルギーUW・エネルギーSE・エネルギーW・エネルギーE・エネルギーJとなります。



建て替え・住み替え買取保証  
キャンペーン

建て替え・住み替えの際のわずらわしさを解消します!!  
弊社でお手伝い致します!



## 6 June & 7 July Nishikobe House Gallery Schedule

### Event Information!!

**お客様宅構造見学会**  
6/4(土)・5(日)  
神戸市西区竜が岡  
6/18(土)・19(日)  
明石市大久保町松陰

**お客様宅完成見学会**  
7/2(土)・3(日)  
神戸市西区小山

**屋上体感フェスタ開催**  
6/5(日)  
弊社モデルハウスにて

**現地説明会開催**  
7/9(土)・10(日)  
神戸市西区小山

### Present!!

ご来店予約はこちらから  
関西エリア・西神戸住宅展示場を選択ください。



### Other Contents

おすすめ!!  
自社分譲地情報4件 & 土地情報15件  
見学可能!!  
(要予約制)  
エリア内 モデルハウス6棟

**GOOD DESIGN AWARD 2015**

近畿No.1  
世界的に認められた断熱アイテム・樹脂サッシ(ホワイト)供給数で第1位!  
エクセルシャノン大阪支店(近畿地区)のうち  
ヤマト住建は**52%**のシェア  
実績期間:2015年1月~2015年12月

LINE@  
お得な最新情報  
配信中!!

スタッフ募集!!  
新店舗オープン  
につき営業・設計・施工管理・事務(パート可)  
募集

宅地建物取引業免許/国土交通大臣(4)第594号 建設業許可/国土交通大臣(特)2520661号  
近畿地区不動産公正取引協議会 兵庫県宅地建物取引業協会会員 国土交通省 KANSAI 住環境協議会会員

## ヤマト住建

ヤマト住建株式会社 [本社] 〒651-0083 神戸市中央区須賀通5丁目1番14号 神戸市工芸貿易センタービル1801号  
設立/平成11年11月 ■ 代表取締役/三浦 隆雄 ■ 代表取締役/三浦 隆雄 ■ 代表取締役/三浦 隆雄 ■ 代表取締役/三浦 隆雄

西神戸住宅展示場 〒651-2117 兵庫県神戸市西区北別府 5-1-8  
078-976-1212  
利用時間 AM9:00~PM7:00 (水曜定休日)

0120-62-1110  
FreeDial

当社ホームページにも多彩な物件情報がございます  
http://www.yamatojk.co.jp

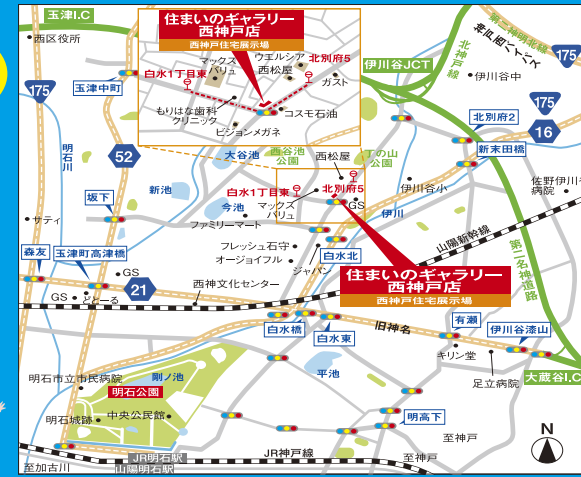
ヤマト住建  
スマホサイト

会員登録で  
お待情報GET!!

新しい会社案内が  
できました!!

※掲載電話・スマートフォンからの閲覧にかかるパケット通信料は、お客様ご負担となります。予めご了承ください。

### 西神戸住宅展示場のご紹介



お車でのご来場は  
マップコード  
MAPCODE 31 316 122\*52をご入力  
ください

広告有効期限/平成28年7月31日





# 断熱性と省エネ性能を極めた夏・涼しく、冬・暖かい住宅です。

エネージュUWは、長寿命で安く高性能な世界基準の住宅普及を目指し、科学的に計算され創られた高性能住宅です。国が推進しているZEH(ネット・ゼロ・エネルギー・ハウス)の基準も十分に満たしています。ハウス・オブ・ザ・イヤー・イン・エナジー2014大賞受賞。



## どんな周期の地震にも対応する制振ダンパー

制振「evoltz」は、住宅用に設計された、特許取得の住宅専用油圧式ダンパーです。

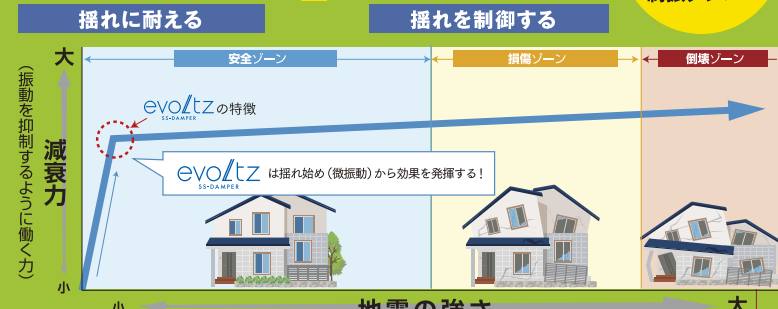
- 建物の揺れを大幅に抑え、倒壊から守る。
- 繰り返す余震にも効果を発揮。
- 「20年保証」「温度保証」の高い耐久性。

平成28年5月11日付京都新聞朝刊に「熊本地震」に関する記事が掲載されました!!

平成28年5月11日付京都新聞朝刊に「熊本地震」のような連続した大地震に対して、制振ダンパーなどを設置することで耐震性を向上させる事が出来る」との関連記事が掲載されました。(記事一部要約) ぐわしくはスタッフまでお問合せください。



### 耐震+制振



## 西神戸店限定 契約先着順3棟 ZEH住宅モニターキャンペーン

「2020年基準を先取りしたお家」ゼロエネルギーハウス

- ZEH仕様
  - プレミアム豪華設備
  - 太陽光 6.36kW
  - 高効率照明(LED)
  - 高効率空調(エアコン)
  - カーテン
- 建物本体価格 **1,495万円** (税別)  
延床面積/99.17㎡・自由設計  
条件等詳しくはお問合せください。



## ZEH住宅モニターとは?

■ZEH住宅をお得にご購入いただけます。ヤマト建物のハウジングモニター制度にご協力いただけるお客様には特別価格にてZEH住宅をご購入いただけます。

通常価格 → モニター様特別価格

■ヤマト建物がハウジングモニター様にご協力いただくこと  
★見学会開催のご協力  
★パンフレット・ホームページ等広告への掲載などのご協力

**見学会開催** (ご協力いただく内容)

- 構造見学会 (建築中のご見学)
- 住まいの見学会 オープンハウス (完成後1カ月間)
- お客様宅見学会 (ご入居後 (スケジュール等) ご相談)

ヤマト建×innovationのコラボレーション

### 屋上庭園のある家

屋根と同等\*の価格で空がわが家のリビングに!

屋根がもうひとつのリビングに変わる木造住宅の新しいライフスタイルを当社は提案します

**No.1**

PLUS ONE LIVING

4年連続「販売実績」全国1位

PLUS ONE LIVINGは、innovationの最先端技術と、最新のライフスタイルです。

Kabaya Model

## YAMATO's Residential Lots For Sales Information ヤマト建がお届けする最新土地情報!!

建築予定地・希望の土地が見つからない方は土地情報常時約3,000件収容のヤマト建の土地情報サイトへ ヤマト建 土地 検索

### 垂水区塩屋町6丁目

山陽電鉄本線「滝の茶屋」駅徒歩2分  
東垂水小学校・垂水東中学校区  
土地面積/105.41㎡(31.88坪)

土地価格 **1,750万円**

参考プラン  
1F 52.99㎡  
2F 49.68㎡  
PH 4.96㎡  
延床面積105.15㎡  
価格 **1,808万円**  
(税・外構・諸費用別途)

2台駐車可

### 神戸市西区小山1丁目

JR山陽本線「明石」駅・バス17分  
玉津第1小学校・玉津中学校区  
土地面積/134.04㎡(40.5坪~)

土地価格 **1,400~1,500万円**

参考プラン  
1F 52.99㎡  
2F 49.68㎡  
PH 4.96㎡  
延床面積105.15㎡  
価格 **1,695万円**  
(税・外構・諸費用別途)

2台駐車可

### 垂水区本多間6丁目

JR山陽本線「垂水」駅・バス9分  
多間南小学校・本多間中学校校区  
土地面積/174.85㎡(52.89坪)

土地価格 **1,980万円**

参考プラン  
1F 55.48㎡  
2F 51.75㎡  
延床面積107.23㎡  
価格 **1,627万円** (税・外構・諸費用別途)

2台駐車可

おすすめ土地情報		
<b>1</b> 垂水区乙木1丁目 ■土地面積 107.42㎡(32.49坪) 山陽電鉄本線「滝の茶屋」駅徒歩13分 福田小学校・垂水東中学校区 土地価格 <b>880万円</b> ○所在/神戸市垂水区乙木1丁目○交通/山陽電鉄本線「滝の茶屋」駅徒歩13分○私道負担/17.68㎡○土地権利/所有権○地目/宅地○都市計画/市街化区域○建ぺい率/60%○容積率/150%○用途地域/第1種中高層住居専用地域○設備/上下水道・都市ガス・電気○現況/更地○形態/併介	<b>6</b> 西区福吉台2丁目 ■土地面積 102.44㎡(30.98坪) JR神戸線「大久保駅」バス18分 岩岡小学校・岩岡中学校区 土地価格 <b>790万円</b> ○所在/神戸市西区福吉台2丁目○交通/JR神戸線「大久保駅」バス18分「福吉」徒歩9分○私道負担/無○土地権利/所有権○地目/宅地○都市計画/市街化区域○建ぺい率/70%○容積率/200%○用途地域/第1種住居地域○設備/上下水道・都市ガス○現況/建付地○形態/併介	<b>11</b> 明石市魚住町金ヶ崎 ■土地面積 138.70㎡(41.95坪) JR神戸線「魚住駅」バス10分 魚住小学校・魚住東中学校区 土地価格 <b>960万円</b> ○所在/明石市魚住町金ヶ崎岡崎○交通/JR神戸線「魚住駅」バス10分「金ヶ崎」徒歩9分○私道負担/無○土地権利/所有権○地目/宅地○都市計画/市街化区域○建ぺい率/70%○容積率/100%○用途地域/第1種低層住居専用地域○設備/上下水道・都市ガス○現況/更地○形態/併介
<b>2</b> 垂水区西舞子9丁目 ■土地面積 106.24㎡(32.13坪) JR神戸線「舞子駅」バス6分 舞子小学校・舞子中学校区 土地価格 <b>1,000万円</b> ○所在/神戸市垂水区西舞子9丁目○交通/JR神戸線「舞子駅」バス6分「坂下」徒歩5分○私道負担/無○土地権利/所有権○地目/宅地○都市計画/市街化区域○建ぺい率/60%○容積率/150%○用途地域/第1種低層住居専用地域○設備/上下水道・都市ガス○現況/古家あり○形態/併介	<b>7</b> 西区北別府4丁目 ■土地面積 81.38㎡(24.62坪) JR神戸線「明石駅」バス15分 伊川谷小学校・伊川谷中学校区 土地価格 <b>800万円</b> ○所在/神戸市西区北別府4丁目○交通/JR神戸線「明石駅」バス15分「伊川谷」徒歩5分○私道負担/無○土地権利/所有権○地目/宅地○都市計画/市街化区域○建ぺい率/60%○容積率/200%○用途地域/第1種住居地域○設備/上下水道・都市ガス○現況/古家あり○形態/併介	<b>12</b> 明石市和坂1丁目 ■土地面積 128.92㎡(38.99坪) 山陽電鉄本線「西新町駅」徒歩15分 和坂小学校・野々池中学校区 土地価格 <b>990万円</b> ○所在/明石市和坂1丁目○交通/山陽電鉄本線「西新町駅」徒歩15分○私道負担/無○土地権利/所有権○地目/宅地○都市計画/市街化区域○建ぺい率/60%○容積率/200%○用途地域/準工業地域○設備/上下水道・都市ガス○現況/更地○形態/併介
<b>3</b> 垂水区清水が丘1丁目 ■土地面積 186.25㎡(56.34坪) JR神戸線「垂水駅」バス12分 西脇小学校・星陵中学校区 土地価格 <b>1,550万円</b> ○所在/神戸市垂水区清水が丘1丁目○交通/JR神戸線「垂水駅」バス12分「清水が丘1丁目」徒歩4分○私道負担/無○土地権利/所有権○地目/宅地○都市計画/市街化区域○建ぺい率/60%○容積率/200%○用途地域/第1種中高層住居専用地域○設備/上下水道・都市ガス○現況/更地○形態/併介	<b>8</b> 西区王塚台2丁目 ■土地面積 87.97㎡(26.61坪) JR神戸線「西明石駅」徒歩14分 枝吉小学校・王塚台中学校区 土地価格 <b>1,100万円</b> ○所在/神戸市西区王塚台2丁目○交通/JR神戸線「西明石駅」徒歩14分○私道負担/14㎡○土地権利/所有権○地目/宅地○都市計画/市街化区域○建ぺい率/60%○容積率/200%○用途地域/第1種中高層住居専用地域○設備/上下水道・都市ガス○現況/更地○形態/併介	<b>13</b> 明石市明南町2丁目 ■土地面積 122.29㎡(36.99坪) JR神戸線「西明石駅」徒歩15分 鳥羽小学校・野々池中学校区 土地価格 <b>1,750万円</b> ○所在/明石市明南町2丁目○交通/JR神戸線「西明石駅」徒歩15分○私道負担/無○土地権利/所有権○地目/宅地○都市計画/市街化区域○建ぺい率/60%○容積率/100%○用途地域/第1種低層住居専用地域○設備/上下水道・都市ガス・電気○現況/更地○備考/建築条件○形態/併介
<b>4</b> 垂水区塩屋町5丁目 ■土地面積 176.35㎡(53.34坪) JR神戸線「塩屋駅」徒歩7分 塩屋小学校・塩屋中学校区 土地価格 <b>1,580万円</b> ○所在/神戸市垂水区塩屋町5丁目○交通/JR神戸線「塩屋駅」徒歩7分○私道負担/1.5㎡○土地権利/所有権○地目/宅地○都市計画/市街化区域○建ぺい率/40%○容積率/80%○用途地域/第1種低層住居専用地域○設備/上下水道・都市ガス・電気○現況/更地○形態/併介	<b>9</b> 西区竜が岡1丁目 ■土地面積 128.78㎡(38.95坪) JR神戸線「大久保駅」バス15分 岩岡小学校・岩岡中学校区 土地価格 <b>1,380万円</b> ○所在/神戸市西区竜が岡1丁目○交通/JR神戸線「大久保駅」バス15分「天郷」徒歩6分○私道負担/無○土地権利/所有権○地目/宅地○都市計画/市街化区域○建ぺい率/60%○容積率/200%○用途地域/第1種住居地域○設備/上下水道・都市ガス○現況/更地○形態/併介	<b>14</b> 明石市人丸町 ■土地面積 119.63㎡(36.18坪) 山陽電鉄本線「人丸前駅」徒歩2分 中崎小学校・大蔵中学校区 土地価格 <b>1,960万円</b> ○所在/明石市人丸町○交通/山陽電鉄本線「人丸前駅」徒歩2分○私道負担/無○土地権利/所有権○地目/宅地○都市計画/市街化区域○建ぺい率/60%○容積率/200%○用途地域/第1種中高層住居専用地域○設備/上下水道・都市ガス○現況/更地○備考/建築条件○形態/併介
<b>5</b> 垂水区星陵台5丁目 ■土地面積 112.41㎡(34坪) JR神戸線「舞子駅」バス8分 東舞子小学校・星陵中学校区 土地価格 <b>1,850万円</b> ○所在/神戸市垂水区星陵台5丁目○交通/JR神戸線「舞子駅」バス8分「学園門前」徒歩1分○私道負担/無○土地権利/所有権○地目/宅地○都市計画/市街化区域○建ぺい率/80%○容積率/300%○用途地域/近隣商業地域○設備/上下水道・都市ガス○現況/更地○形態/併介	<b>10</b> 西区二ツ屋2丁目 ■土地面積 136.71㎡(41.35坪) JR神戸線「明石駅」バス23分 玉津第一小学校・玉津中学校区 土地価格 <b>1,380万円</b> ○所在/神戸市西区二ツ屋2丁目○交通/JR神戸線「明石駅」バス23分「島柳東」徒歩3分○私道負担/無○土地権利/所有権○地目/宅地○都市計画/市街化区域○建ぺい率/60%○容積率/200%○用途地域/第1種中高層住居専用地域○設備/上下水道・都市ガス○現況/更地○形態/併介	<b>15</b> 明石市太寺2丁目 ■土地面積 133.89㎡(40.5坪) 山陽電鉄本線「人丸前駅」徒歩11分 人丸小学校・大蔵中学校区 土地価格 <b>1,980万円</b> ○所在/明石市太寺2丁目○交通/山陽電鉄本線「人丸前駅」徒歩11分○私道負担/無○土地権利/所有権○地目/宅地○都市計画/市街化区域○建ぺい率/60%○容積率/100%○用途地域/第1種低層住居専用地域○設備/上下水道・都市ガス・電気○現況/更地○備考/建築条件○形態/併介

※写真、パースは全てイメージです。●掲載物件は平成28年5月25日現在の土地情報となります。●土地情報のご紹介は弊社で建築を検討している方に限ります。●契約済、また価格、条件その他に変更があった場合あらかじめご了承願います。 広告有効期限/平成28年7月31日