

子育て世代の夢をかなえる先進技術と独自のアイデアが満載！～仲よし家族の家～

MODEL HOUSE GRAND OPEN



あふれる緑に包まれた美しい街並みに心癒されながら、家族の絆が深まり、子どもたちがすくすくと育つ…。そんな豊かな暮らしがここにはあります。ヤマト住建がお届けする「マグノリア三田ゆりのき台」。かしこく運用できる太陽光発電や家族とコミュニケーションを取れる間取り…など、子育て世代にうれしい、参考になるアイデアが満載のモデルハウスをぜひご覧ください。

マグノリア三田ゆりのき台

豊かな緑に包まれ、家族の笑顔があふれる街

土地価格 1,360万円～1,800万円

土地平均面積 **61.3 坪**
202.93 m²

マグノリア三田 ゆりのき台

モデルハウス見学会

6月11日(土)・12日(日) 11:00～17:00



ふわふわ登場

見学会2日間トランポリンふわふわで遊ぼう



ACCESS & LOCTION

お車でお越しの方は
舞鶴若狭自動車道「三田IC」から車で4分
MAPCODE 155 277 878 をご入力ください

【最寄り駅】JR宝塚線「新三田」駅
神姫バス「ゆりのき台郵便局前」停下車 徒歩 2分
神戸電鉄公園都市線
「ウッディタウン中央」駅 徒歩 18分

「新三田」駅 ▶▶▶ 「大阪」駅 約 46分
「ウッディタウン中央」駅 ▶▶▶ 「横山」駅
▶▶▶ 「谷上」駅 ▶▶▶▶▶ 「三宮」駅 約 46分

ヤマト住建

設立/平成2年1月
資本金/3億1千9百万円
取引先金融機関/三井住友銀行・三菱東京UFJ銀行・関西アーバン銀行・みなど銀行

西宮北住宅展示場

〒651-1413 兵庫県西宮市北六甲台4丁目26-12
TEL.078-907-2777
営業時間 AM9:00～PM7:00 (水曜定休)

0120-828-600

【マグノリア三田ゆりのき台】 ●所在/兵庫県三田市のゆりのき台6丁目24-11他 ●交通/JR宝塚線「新三田」駅より神姫バス「ゆりのき台郵便局前」停下車徒歩2分/神戸電鉄公園都市線「ウッディタウン中央」駅より徒歩18分 ●総面積/19,030.25m²(当社販売面積/1,819.19m²) ●開発行為に関する工事の検査済証/三田市協議三第2-8号(25)平成27年3月13日 ●開発許可番号/三田市協議三第1-1号(25) ●総区画数/94区画(当社販売区画数/9区画) ●都市計画/市街化区域 ●用途地域/第1種低層住居専用地域 ●その他制限/第1種高度地区10m以下/後面後退距離:敷地境界より1m ●地区計画/三田市新市街地景観計画北摂三田ウッディタウン地区計画 ●地目/宅地 ●建ぺい率/50% ●容積率/100% ●接続道路/10.0m×6.0m舗装道路(公道) ●私道負担/なし ●設備/三田市市上水道、公共下水、関西電力、大塚ガス 他 ●造成工事/完了済み ●取引態様/売主 ●販売区画数/9区画 ●土地面積/171.93m²(1区画)～230.35m²(1区画) ●販売価格/1,360万円(1区画)～1,800万円(1区画) ●最多販売価格帯/1,500万円台(9区画) ●事業主/売主/ヤマト住建株式会社 ●取り扱い店舗/住まいるのチャイラー西宮北店 0120-828-600 ※建築条件付宅地分譲について/この土地は、土地売買契約後3ヶ月以内にヤマト住建株式会社と住宅の建築工事請負契約を締結して頂くことを条件として販売致します。この期間中に住宅を建築しないことが確定したとき、または住宅の建築工事請負契約が成立しなかった場合は、土地売買契約は白紙解除となり、受領した金銭は全額無利息で返還致します。

マグノリア三田ゆりのき台住宅展示場

～仲良し家族の家～

子育て和室やオープンキッチン、ロジアなど、家事をこなしながら家族とのコミュニケーションが楽しめる間取りです。2階フロアはひとり心地を楽しむロージー空間や子どもの成長にあわせて個室化できる洋室など、個々の生活も充実した仲良し家族のお家をご提案。



MODEL HOUSE PLAN

4LDK+WICL+Void+書斎+ロジア+Solar panel (3.9kW)

延床面積 / 117.58㎡ (約35.57坪)
 □1F床面積 / 66.66㎡ (約20.16坪) □2F床面積 / 50.92㎡ (約15.40坪)

NEW HOUSING PROJECT 2015

～心潤う住環境づくり・自然と共生する街区～
 建築士・高橋 馨による街づくりプロジェクト



一級建築士
 高橋 馨
 Kaoru Takahashi

光熱費0円に挑戦
 していただける方大募集!

先着3棟限定

ゆりのき台モニター募集

ゆりのき台モニターとは?

- 住宅をお得にご購入いただけます
 ゆりのき台モニター制度にご協力いただけるお客様には特別価格で購入できる仕組みがあります。
- ゆりのき台モニター様にご協力いただくこと
 - 光熱費データのご提供(1年間)
 - パンフレット・ホームページ・広告等への掲載協力
 - 太陽光の売電収入で光熱費0円への挑戦

通常価格 → モニター様特別価格

毎月お得! 太陽光4.24kW

マグノリアゆりのき台は平成27年度の
 余剰電力売電単価33円を取得しております。

毎月13,518円の
 経済効果が見込めます。



キャンペーン対象商品
 お客様への売電金額・経済効果
 ※太陽光発電搭載量4.24kWの場合

長寿命、世界基準 基本仕様

- 外張り断熱工法(省エネ)
 魔法瓶のように外壁を断熱材で覆うから少ない冷暖房でも夏は涼しく、冬暖かい。光熱費の節約が期待できます。
- 天然無垢材(健康)
 全室の床に天然無垢材を使用。体に有害な物質を吸収し、発生を抑える効果があり、シックハウス症候群やアトピーの方にも安心です。
- 制振ダンパー(地震対策)
 家そのものの強固な構造体に加え、地震の揺れのエネルギーを瞬時に制御する住宅専用油圧式ダンパー「evoltz(エヴォルツ)」を採用。
- 樹脂サッシ(省エネ)
 高い断熱効果はもちろん、結露を抑制し、防音効果の向上にも実現した次世代窓。
- マイクロボブル(美容)
 ミクロの泡でリラクゼーション＆マッサージできるマイクロボブルのお風呂を採用。洗浄、温浴効果も期待できて、毎日エステ気分!
- 家まると浄水システム(健康)
 水道引き込み部に浄水器を設置し、全ての生活水を浄水化。キッチンをはじめ、家中どの蛇口からでも綺麗なお水を楽しめます。

太陽光4.24kW + 基本仕様 1,500万円 (税別)
 延床面積 / 99.17㎡ 自由設計

申込概要

■ヤマト建株式会社「マグノリア三田ゆりのき台分譲地モニターキャンペーン」概要
 ・当企画はヤマト建株式会社「マグノリア三田ゆりのき台」のオリジナル企画です。・対象商品/マグノリア三田ゆりのき台特別仕様・特典/契約先着順3棟の方に対象商品をご契約していただきます。 ※その他追加工事等は別途ご契約いただきます。 ・条件/お引渡し後、1年間光熱費データをご提供していただきます。既にヤマト建株式会社と建築工事請負契約を締結されている方は対象外となります。建築場所はマグノリア三田ゆりのき台の分譲地に限り。 ・モニター期間はお引渡し後1年間となります。 ・表示価格には附帯工事費用、設計・申請費用、外構工事費用、その他諸費用は含まれておりません。

LIVING リビング

シェルフのあるリビングや、収納が充実したキッチンスペースは主婦に嬉しい空間です。1階はフロア全体を見渡せる開放的な空間になっています。

子育て和室

キッチン横の和室は、幼児のお昼寝、授乳・子どもの勉強スペースとして活用できます。また、子どもと一緒に洗濯物の整理をしたり家族とコミュニケーションが取れる家事スペースです。



COZY CORNER [ロージーコーナー] ひとり心地を楽しむ居心地の良い空間

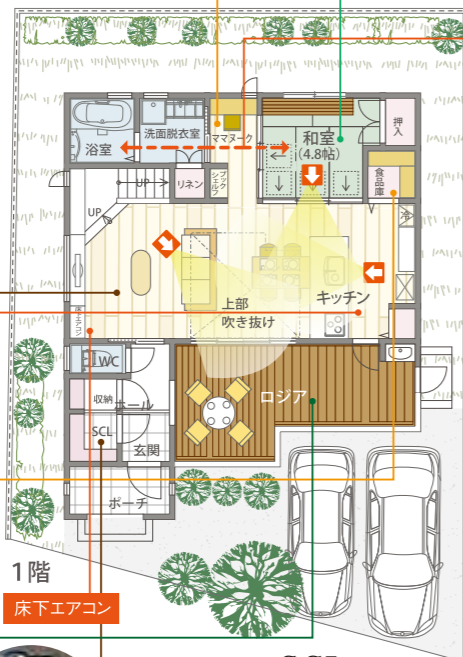


▲主寝室 化粧コーナー
 夫婦のプライベート空間 ママの専用スペース

WICL
 ウォークインクローゼット
 大容量の収納空間

書斎
 バイブの専用スペース

ママズクック&ブックシェルフ



ママも家族も嬉しい家事動線

洗面台→ママズクック→和室

ビューポイント

LOFT

仲良しロフト
 2つの居室をつなぐロフトは、子供たちの遊び場や、共有の荷物を置くスペースとして使用できます。秘密基地のように、ワクワクしながら使える空間です。



KID'S ROOM
 キッズルーム
 子どもの成長にあわせて個室化できるフレキシブルな洋室です。



OPEN KITCHEN

オープンキッチン
 すべてを見渡せるキッチンは、ママが司令塔としてやさしく家族を見守れます。通路が広く夫婦・親子でお手伝いしやすいキッチンです。



キッチン横の食品庫はママ必見!

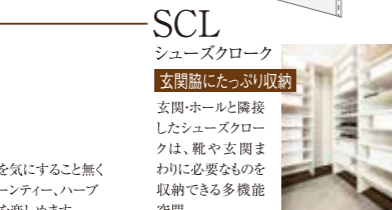
LOGGIA ロジア

リビングとフラットで繋がるロジアは、中間領域の演出により室内外が一体となる第二のリビングです。



SCL

シューズクローク
 玄関扉にたがった収納
 玄関・ホールと隣接したシューズクロークは、靴や玄関まわりに必要なものを収納できる多機能空間。



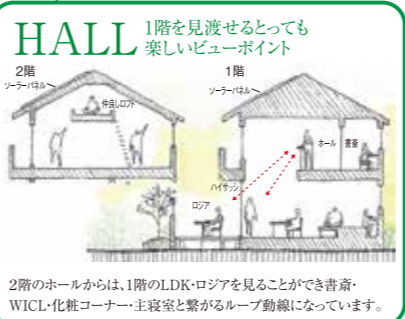
VOID ヴォイド

全てをつなぐリビング吹き抜け
 LD上部の吹き抜けは高窓からの日差しでリビングを明るく照らし、リラックス出来る空間となっています。



HALL

1階を見渡せるとても楽しいビューポイント
 2階のホールからは、1階のLDK・ロジアを見ることができ書斎・WICL・化粧コーナー・主寝室と繋がるループ動線になっています。



マグノリア三田ゆりのき台仕様 キッチンからソーラー発電まで全て先進の設備・仕様を採用しています。



有名メーカーの設備・豊富なカラーが選べます
 Panasonic TOTO Husetec FIRST PLUS LIXIL EIDAI TOCLAS

ヤマト建株式会社
 〒651-0083 神戸市中央区浜辺通5丁目1番14号 神戸商工貿易センタービル 1801号
 ■設立 / 平成2年1月 ■資本金 / 3億1千9百万円
 ■取引先金融機関 / 三井住友銀行、三菱東京UFJ銀行、関西アーバン銀行、みなど銀行
 〒651-1413 兵庫県西宮市北六甲4丁目2番12
 TEL.078-907-2777
 営業時間 AM9:00~PM7:00 (水曜定休)

0120-828-600
 ヤマト建 スマホサイト
 会員登録でお得情報GET!!
 新しい会社案内ができました!!
 分かりやすいと評判の、動画にてのご案内です!

当社ホームページにも多様な物件情報がございます
<http://www.yamatojk.co.jp> ヤマト建 検索

※携帯電話・スマートフォンからの閲覧に際してはウェブ通信料は、お客様ご負担となります。予めご了承ください。 広告有効期限 / 平成28年8月末日