

お施主様のご厚意により

完成見学会

3/12(土)13(日)

お宅訪問

オール電化
太陽光発電システム
3.24kW搭載

太陽光発電
システム搭載

樹脂サッシ

結露が起きにくく
防音効果も
大幅にUP!!

制振ダンパー

地震の衝撃を
1/2に減少!!

2日間限定開催 11:00~17:00 雨天決行

見学会は家づくりの勉強会

家族の顔が
よく見える
オープン
キッチン

雨の日も安心
大きな屋根付き
バルコニー



【物件概要】
建物延床面積
134,56㎡(47,70坪)
敷地面積
155,83㎡(47,13坪)



オープンキッチン&パントリー

4LDK
大家族でも安心
快適な暮らし

広々LDK
20帖
和室続きで
25帖



リビング

こちらのお宅の
売電経済効果
シミュレーション

太陽光パネル3.24kW搭載予想売電金額

3.24kW搭載の場合、年間発電量 約3,888kWh
年間発電量 売電価格
3,888kWh × 1kWhあたり31円 =
120,528円の収入!

120,528円 ÷ 12ヶ月 =
ひと月に **10,044円**の収入!
年間で **12万円以上**の
売電経済効果!

※画像はすべてイメージです。今回の見学会のお宅とは異なります。

ご来場特典 事前予約してご来場いただくと...
国産新米2kg
プレゼント!!
※このチラシをご持参の上、アンケートにご協力いただいた方に限ります。

会場：三田市天神 3丁目



会場

お車でのご来場は
MAPCODE 155 191 075*47 をご入力ください

ほとんど毎日
お金と間取り
の無料相談会
やってます。

お気に入りの雑誌やカタログをご持参ください!

まずは
相談会・見学会の
予約をしたいのですが...
とお電話ください。



動画で見られる
省エネ性能
NO.1住宅の
ヤマト住建
会社案内はこちらへ



ハウス・オブ・ザ・イヤー 大賞 受賞
イン・エナジー 2014
日本における省エネ性能 No.1 住宅に選ばれました。
※ハウス・オブ・ザ・イヤー・イン・エナジー 2014 応募商品において



近畿No.1 世界的に認められた
断熱アイテム・樹脂サッシ
供給数で第一位!!
エクセルシャノン大阪支店(近畿地区)のうち、
ヤマト住建は **54%** のシェア
実績期間：2014年1月~2014年12月

宅地建物取引業免許/国土交通大臣(4)第5946号 建設業許可/国土交通大臣(特-25)20561号
近畿地区不動産公正取引協議会 兵庫県宅地建物取引業協会会員 三井住友銀行 三井住友銀行 三井住友銀行 三井住友銀行

ヤマト住建

西宮北店 〒651-1413 西宮市北六甲台4丁目26-12
お問い合わせは...
0120-828-600

当社ホームページも是非ご覧ください
<http://www.yamatojk.co.jp> ヤマト住建 検索

ヤマト住建株式会社【本社】〒651-0083 神戸市中央区浜辺通5丁目1番14号 神戸市商工貿易センタービル1801号
■設立/平成2年1月 ■資本金/3億1千9百万円 ■取引先金融機関/三井住友銀行・三菱東京UFJ銀行・みずほ銀行・関西アーバン銀行

お得にお家を
購入できる
チャンス!!

充実の設備付き

特典2

特典1

特典3

家具付き

エアコン
付き

新生活応援キャンペーン!!

耐震性と耐久性に
優れた住宅へ

HS金物
工法

地震に強い家

木造軸組工法+
パネル
工法

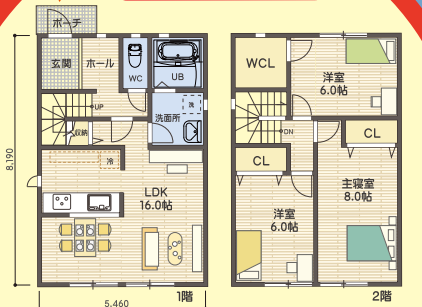
ワンランク上の構造を
実現する工法



増税前に
間に合います

2017年4月から
消費税10%へ

参考プラン



1階床面積 44.71㎡
2階床面積 44.71㎡
延床面積 89.42㎡ (27.04坪)

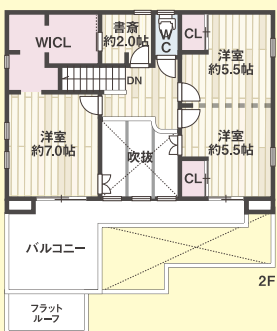
※画像・パースは
イメージです。

27坪

1,360万円~ (税別)

ヤマト住建なら新生活に必要な
家具・エアコン全てついてます!!

三田市
ゆりのき台6丁目



モデルハウスプラン

建物参考価格 **2,180万円** (税別)
 ■建物面積 / 117.58㎡ (35.56坪)
 ●1F床面積 / 66.66㎡ (20.16坪) ●2F床面積 / 50.92㎡ (15.40坪)

■分譲概要 ●所在/兵庫県三田市ゆりのき台6丁目24-11他 ●交通/JR宝塚線「新三田」駅より神姫バス「ゆりのき台郵便局前」下車徒歩2分/神戸電鉄公園都市線「ウッディタウン中央」駅より徒歩18分 ●総面積/19,030.25㎡ (当社販売面積/1,819.19㎡) ●開発行為に関する工事の検査済証/三田市協議三開第2-8号(25)平成27年3月13日 ●開発許可番号/三田市協議三開第1-1号(25) ●総区画数/94区画(当社販売総区画数/9区画) ●都市計画/市街化区域 ●用途地域/第1種低層住居専用地域 ●その他制限/第1種高度地区10m以下/壁面後退距離:敷地境界より1m ●地区計画/三田市新市街地景観計画/北摂三田ウッディタウン地区計画 ●地目/宅地 ●建ぺい率/50% ●容積率/100% ●接続道路/10.0m・6.0m舗装道路(公道) ●私道負担/なし ●設備/三田市営上水道、公共下水道、関西電力、大阪ガス他 ●造成工事/完了済み ●取引態様/売主 ●販売区画数/8区画 ●土地面積/171.93㎡(1区画)~230.35㎡(1区画) ●販売価格/1,360万円(1区画)~1,820万円(1区画) ●最多販売価格帯/1,300万円台(3区画) ●事業主/売主/ヤマト住建株式会社 ●取り扱い店舗/住まいのギャラリー-西宮北店 0120-828-600
 ※建築条件付宅地分譲について
 この土地は、土地売買契約後3ヶ月以内にヤマト住建株式会社と住宅の建築工事請負契約を締結して頂くことを条件として販売致します。この期間中に住宅を建築しないことが確定したとき、または住宅の建築工事請負契約が成立しなかった場合は、土地売買契約は白紙解除となり、受領した金銭は全額無利息で返還致します。

更に!! 「三田市南が丘」近日分譲予定7区画

詳しくはスタッフまでお気軽にお問い合わせください

宅地建物取引業免許/国土交通大臣(4)第5946号 建設業許可国土交通大臣(特-25)20561号
 (近畿圏地区不動産公正取引協議会 兵庫県宅地建物取引業協会会員 三宮KANSAI住環境協議会)

ヤマト住建

住まいのギャラリー 西宮北店

〒651-1413 西宮市北六甲台4丁目26-12

お問い合わせは...

0120-828-600

ヤマト住建株式会社 [本社] 〒651-0083 神戸市中央区浜辺通5丁目1番14号 神戸市商工貿易センタービル1801号
 ■設立/平成2年1月 ■資本金/3億1千9百万円 ■取引先金融機関/三井住友銀行、三菱東京UFJ銀行、みずほ銀行、関西アーバン銀行
 当社ホームページも是非ご覧ください ヤマト住建 検索 http://www.yamatojk.co.jp



お車までのご来場は
マップコード **MAPCODE 12885060*74** をご入力ください