

春のお客様感謝 イベント開催

4/9(土)・10(日) あさ11時～夕方5時まで

ハウス・オブ・ザ・イヤー
イン・エナジー 2015
6期連続受賞

大賞 大賞受賞

日本における省エネ性能
No.1住宅に選ばれました。

※ハウス・オブ・ザ・イヤー・イン・エナジー2014
応募商品において

快挙達成を
記念して!!



みんなで行こうよ!
家族で楽しめる
イベント盛りだくさん!

それいけ! アンパンマン

みんな大好きな
「それいけ! アンパンマン」
が登場!!

ふわふわ

©やなせたかし/フレ_ベル館・TMS・NTV

がらがら大抽選会

お祝いのお米

お掃除のお米

お掃除の洗剤

ハズレなし

飲食コーナー

- やきとり
- ポップコーン
- フランクフルト

キッズ限定コーナー

射的

スーパーボールすくい

※アンケートにご協力いただいたお客様に限り。また、数に限りがございますので予めご了承ください。都合により内容を変更する場合がございます。
※写真、イラストはイメージです。※景品については無くなり次第終了とさせていただきます。都合により内容を変更する場合がございます。予めご了承ください。

協賛企業特設催事コーナー

大阪ガス キッキング教室

W発電 エネファーム
太陽光発電

ダブル発電

「新築限定」初期費用0円
おトクなリース 10年間の「あんしん保証」

innovation BBQ体験

バーベキューのお肉の焼き方や
道具の使い方など、学びながら
おいしく体験できます!!

Science ハンドエステ体験

Micro Bubble Tornado
マイクロバブルトルネード

奥様必見です!

西宮北住宅展示場はこんなところ

キッズルームで笑顔

キッズルームがあるから、
大事な相談中でも安心だね!

広々駐車場完備!

広々駐車場完備だから車に乗って
家族で来れるよ! お店まではマップ
コードを使うとラクラク! 駐車場は
無料で嬉しいね!

住まいのギャラリー
西宮北店

〒651-1413
西宮市北六甲台4丁目26-12

お車でのご来場は
マップコード 12 885 060*74 をご入力
ください

西宮北店期間限定キャンペーン 4月30日(土)まで

6つのプレゼント
色々選んで

1,580 (税別) 万円自由設計注文住宅

建物価格・外張り断熱工法・樹脂サッシ・金物工法・パネル工法・制振ダンパー・自由設計・建築確認申請費・付帯工事・諸費用込みで1,580万円のワンプライス更にお好みで色々な商品を6つ選んで頂いて、あなたの夢を叶えます。充実したライフスタイルを応援する、あなたにぴったりの家をご提案します。

断熱性能、耐震・制振性能に優れた住宅です。

建物本体価格

- 外張断熱工法・樹脂サッシ
- 金物工法・パネル工法
- 制振ダンパー

自由設計
建築確認申請費

付帯工事

- 各種諸費用
- 地盤調査費用・現況測量費用
- 瑕疵担保責任保険費用



アップパーキャビネット付洗面台



ウッドデッキ 無垢材仕様



エクセルシャノン樹脂サッシ

さらに6つのプレゼントをお選びいただけます。

① ② ③ ④ ⑤ ⑥

選べる商品の一例です。掲載しきれない商品など、詳細はこみ場場のうえ、ご確認ください。



屋根裏部屋 固定階段付



天井高2,600mmへの高さアップ



屋根材をガルバニウム鋼板での施工



システム収納



ストリップ階段 ※直線のみ



タンクレストイレ 手洗い付き



テレビボード



浴室テレビ (16型ワイド)



外壁サイディングセルフ素加工 15年保証



マイクロバブル ミクロの泡が出る健康風呂



ユニットバスグレードアップ



リビングハイドア 広い空間の演出



LED照明・カーテン付



天然無垢材フローリング



エコカラット 調湿効果のある壁材施工



オール電化 エコキュート400L



カップボード付き ペニンシュラキッチン



家まるごと浄水システム



屋根裏断熱

プラン事例 あなたの家づくりの参考にしてください。

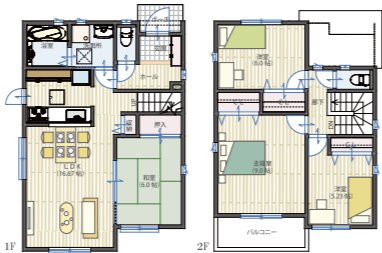


水回りが集まったママ応援プラン

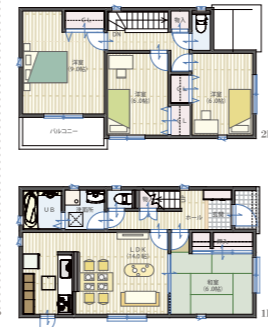
リビング階段のある家族ふれあいプラン



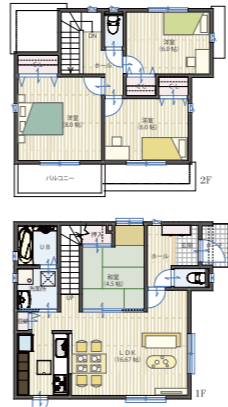
収納たっぷりお部屋スッキリプラン



家中明るい全居室南面のプラン



収納たっぷり各居室広々プラン



お子様すくすくフレキシブルプラン



分譲地情報

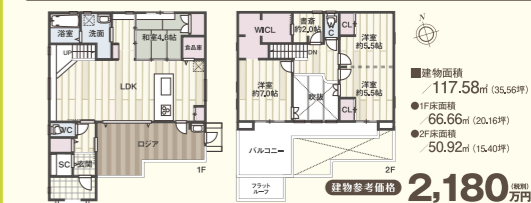
三田市 ゆりのき台 6丁目

土地面積 171.93㎡ (52.00坪) ~ 230.35㎡ (69.68坪)

土地価格 1,275万円 ~ 1,760万円

JR福知山線
「新三田」駅
バス9分
バス停下車徒歩2分

モデルハウスプラン



■分譲概要 ●所在 / 三田市ゆりのき台6丁目24-11 他
●交通 JR福知山線「新三田」駅(バス9分)ゆりのき台
●分譲概要 ●所在 / 三田市ゆりのき台6丁目24-11 他
●交通 JR福知山線「新三田」駅(バス9分)ゆりのき台
●分譲概要 ●所在 / 三田市ゆりのき台6丁目24-11 他
●交通 JR福知山線「新三田」駅(バス9分)ゆりのき台

神戸市北区 上津台 1丁目

土地面積 151.57㎡ (45.84坪) ~ 200.06㎡ (60.51坪)

土地価格 1,240万円 ~ 1,660万円

神鉄三田線
「神鉄道場」駅
バス9分
バス停下車徒歩1分

■分譲概要 ●所在 / 神戸市北区上津台1丁目●
●交通 神戸電鉄三田線「神鉄道場」駅(徒歩9分)バス
●分譲概要 ●所在 / 神戸市北区上津台1丁目●
●交通 神戸電鉄三田線「神鉄道場」駅(徒歩9分)バス

神戸市北区 有野台 3丁目

土地面積 144.59㎡ (約43.74坪)

1・2号地共通 土地価格 950万円

■分譲概要 ●所在 / 神戸市北区有野台3丁目●交通 / 神戸電鉄三田線「岡場」駅(徒歩15分)●総区画数 / 2区画●今期販売 / 2区画●土地面積 / 1号地144.59㎡・2号地144.59㎡●前面6.0m舗装道路(公道)●土地価格 / 全号地1,080万円●私道負担 / 無●土地権利 / 所有権●地目 / 宅地●都市計画 / 市街化区域●建ぺい率 / 50%●容積率 / 100%●用途地域 / 第1種低層住居専用地域●設備 / 上下水道・都市ガス●現況 / 更地●取引態様 / 売主

西宮市 山口町 4丁目

土地面積 185.44㎡ (約56.09坪)

全号地共通 土地価格 1,080万円

土地情報が約5,000件