

高砂市中筋
4丁目
にて開催

施主様のご好意により

こだわりの注文住宅

お客さま宅 完成見学会

見学会は
家づくりの勉強会
見て実感!!

家づくりの先輩から学ぼう!!
お引き渡しする実際の建物をご見学できます!

2 13 14
SAT SUN

2日間限定 11:00am-5:00pm

※画像はすべてイメージです。今回の見学会のお宅とは異なります。

施主様こだわりの数々を是非ご覧下さい

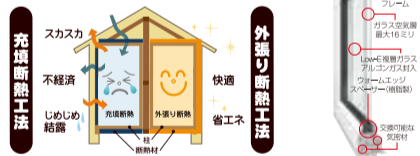
こだわり その1 耐震・制振性能

大地震にも安心して住める住宅にこだわりました。

CHIHIRO × BILSTEIN
Innovative collaboration with a global part maker

こだわり その2 断熱・省エネ性能

少しのエアコンでも夏に涼しくて冬に温かい、住みやすい住宅にこだわりました。



こだわり その3 太陽光発電システム

売電が住宅ローンを手助けしてくれます。国の制度を最大限に活用することにこだわりました。



こだわり その4 収納・空間・間取り

注文住宅ならではのオリジナルの空間づくり。屋根裏部屋・インナーバルコニー・書斎等、ライフスタイルに合わせたオリジナリティあふれる空間に仕上げました。



こんな方は見学会にお越しください!!

- 建替えようか、買い替えようか悩んでいる方
- 土地探しから家づくりを始めようと思っている方
- 住宅展示場の非現実的な家よりも、現実的な家をご見学したい方
- 一般住宅と省エネ住宅の違いが分からない方
- どんな条件でいくらの金利で、住宅ローンが借りられるか心配な方
- 今の家賃程度で支払いできる家づくりを知りたい方
- 校区限定で土地を探している方
- 光熱費を抑え、しかも地球にやさしい家に住みたい方

築30年以上のおうちにお住まいの方へ → 耐震・制振性能を体感できます!
復場の2階が暑くてお困りの方 → 高気密・高断熱の住宅を見学できます!

1つでも当てはまる方は見学会へGO!!

会場：高砂市中筋 4丁目 5番 6-3号



快挙達成!! ハウス・オブ・ザ・イヤー・イン・エナジー2014
5期連続受賞 HOUSE OF THE YEAR IN ENERGY 2014 大賞受賞

日本における省エネ性能No.1住宅に選ばれました。

※ハウス・オブ・ザ・イヤー・イン・エナジー2014応募商品において。

宅地建物取引業免許 / 国土交通大臣 (4) 第 5946号 建設業許可 国土交通大臣 (特-25) 20561号
近畿地区不動産公正取引協議会 兵庫県宅地建物取引業協会会員 こうべ KANSAI 住環境協議会会員

ヤマト住建

加古川店 〒675-0017兵庫県加古川市野口町良野782-1

お問い合わせは... 0120-81-0055

【本社】〒651-0083 神戸市中央区浜辺通5丁目1番14号 神戸商工貿易センタービル1801号
■設立：平成2年1月 ■資本金：3億1千9百万円 ■取引金融機関：三井住友銀行、三都東京UFJ銀行、みずほ銀行、関西アーバン銀行

当社ホームページも是非ご覧ください ヤマト住建 検索 http://www.yamatojk.co.jp

お車のご来場は MAPCODE 24 109 840*41 をご入力ください

注文住宅がワンプライス!

自由設計

ヤマト建物の新感覚注文住宅



建物本体価格 + 外張り断熱工法 + 制振ダンパー標準グレードアップ + 建築確認申請費 + 自由設計費 + 付帯工事費 + 諸費用(地盤調査費用、現況測量費用、瑕疵担保責任費用(JIO保険)費用)

こみこみ価格 = 1,500万円(税別)

●仕様・詳細については、スタッフにご確認ください。●上記プランは一部オプションが含まれます。

1 家族みんなが集まれる、ひろびろLDKプラン

■延床面積 / 97.71㎡(29.55坪)

3LDK

N-2204-IP

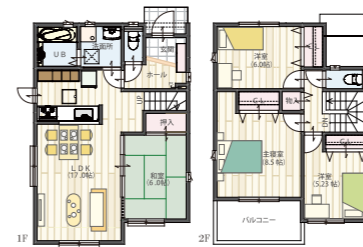


2 水まわりが集まった、ママ応援プラン

■延床面積 / 100.19㎡(30.30坪)

4LDK

N-3007-IP

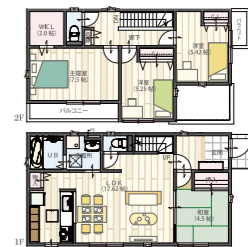


3 家中が明るい、全居室南面のプラン

■延床面積 / 100.19㎡(30.30坪)

4LDK + WICL

E-3008-IP

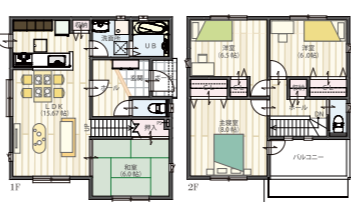


4 リビングイン階段のある、家族ふれあいプラン

■延床面積 / 101.02㎡(30.55坪)

4LDK

E-3013-IP



5 収納たっぷり!各居室ひろびろプラン

■延床面積 / 101.02㎡(30.55坪)

4LDK

E-3014-IP

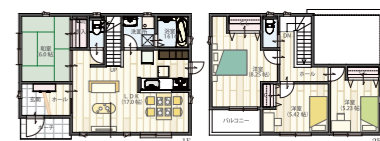


6 家中が明るい、全居室南面のプラン

■延床面積 / 99.78㎡(30.18坪)

4LDK

S-3018-IP



3年連続!販売実績全国 No.1

ヤマト建×innovationのコラボレーション 屋上庭園のある家



階段を上げれば、そこに広がるのは、空と緑と気持ちのいい風が吹き抜けるプライベートガーデン。一戸建ての木造住宅には屋根をつける。そんな常識を覆し、贅沢な空間を新たに創造する。それがプラスワンリビング発想の「スカイガーデンハウス」です。屋根と同じ価格で、家族や友人やペットとかけがえない時間を過ごせる所を作ることができます。

屋上から得られるメリット: 眺望、開放感、安全性、プライバシー、省エネ効果



ウルトラ断熱あったかハウス

新商品「エネルギーUW」は、断熱性能にこだわりぬいた住宅です。

内・外ダブル断熱 優れた気密・断熱性能 × 高効率住宅設備 = 大幅な省エネルギー化

優れた気密断熱性能

熱損失係数 Q値 1.2 (W/m²・k)

外皮平均熱貫流率 UA値 0.27 (W/m²・k)

相当隙間面積 C値 0.3 (cm²/m²)



平成25年10月より、省エネルギー基準が改正されました。

熱損失係数 Q値 = 単位温度差あたりの総熱損失量 / 床面積

外皮平均熱貫流率 UA値 = 単位温度差あたりの総熱損失量 / 外皮表面積

地域区分	改正前の省エネルギー基準 (平成11年基準)						改正後の省エネルギー基準 (平成25年基準)							
	I	II	III	IV	V	VI	1	2	3	4	5	6	7	8
熱損失係数 (Q値) の基準値 [W/m ² ・k]	1.6	1.9	2.4	2.7	3.7	-	0.46	0.56	0.75	0.87	-	-	-	-

エネルギーUWの場合

Q値 1.2 (W/m²・k)

UA値 0.27 (W/m²・k)

値が小さいほど熱が逃げにくい住宅となります。

樹脂サッシ+Low-E トリプルガラス

断熱性・気密性の優れた樹脂サッシ、アルゴンガス入りLow-Eトリプルガラスを採用。窓から熱を逃がしません。地球温暖化、高性能住宅に必要な次世代窓。

樹脂製フレーム

トリプルガラスLow-E (総厚最大31ミリ)

アルゴンガス封入

ウォームエッジスペーサー (樹脂製)

交換可能な気密材

結露防止

熱貫流率 0.8 W/m²・k

ガラス総厚 31mm (開き窓)

耐震 + 制振

制振ダンパーを標準採用 耐震等級3相当

建物の揺れを大幅に抑え、倒壊から守る。

東日本大震災(東北地方太平洋沖地震)や、阪神淡路大震災のような地震が起きた際の建物の変形を半分程度に抑え、倒壊のリスクを軽減します。

100万回の作動実験後も変わらない性能

「20年保証」「温度保証」の高い耐久性

断熱化することで、現在の健康状態の改善にも繋がります。

断熱性能が高いほど健康改善率もUPします!

省エネで考えると、国が定める省エネ基準(Q値 2.7W/m²・k)程度の断熱性があれば十分だと考えられていましたが、さらに断熱性能を上げると、健康改善に効果があることがわかっていきます。

実際に断熱化した住宅に住むお客様の声 (一部抜粋)

- おしいちゃんの肩こりが軽くなった!
- 風邪をひきにくくなった!
- 子供のアトピーが出なくなった!
- おばあちゃんの腰の痛みがなくなった!

断熱後の住宅の断熱アップグレード

出典:近畿大学建築学部 岩前研究室

制振ダンパー

地震の衝撃を 1/2 に吸収

地震対策

CHIRO × BILSTEIN

Innovative collaboration with a global part maker

信頼の金物工法

建物の一体性を高める金物工法

地震対策