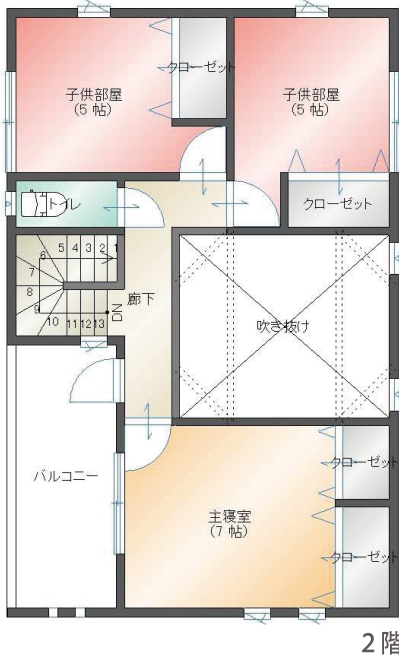
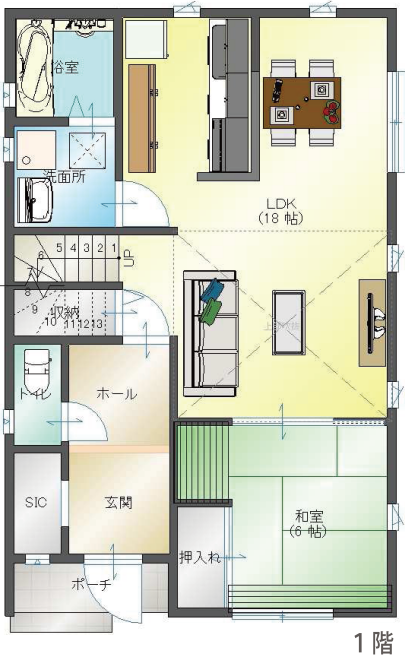


太陽光収入で

屋根上貯金の家

売電価格
20年間固定
34.56円/kWh
(32円+8%税)



<参考プラン>

太陽光発電システム 10.08kW装備

1,480万円 (税別)

4LDK+VOID ■施工面積/127.50㎡ (38.56坪)
■1F/61.27㎡ ■2F/43.88㎡ ■延床面積/105.15㎡ (31.80坪)

※表示価格は本体価格です。地盤調査費 (調査結果により地盤補強工事費が発生する場合があります)、門扉工事、屋外電気工事、上下水道工事、雨水排水工事、仮設工事等の付帯工事、家具電化製品、その他費用は含まれておりません。また、プランの中には一部オプションが含まれる場合があります。
※詳しくは弊社スタッフにお尋ねください。



■年間予測発電量

10.08kW搭載の場合 年間発電量 **12,096kWh**

年間発電量 × 売電価格 = 年間収入
12,096kWh × 1kWhあたり 34.56円 = **418,037円**

月々平均 **34,836円** の収入!

※売電収入額はメーカーのシミュレーションでの数値です。数値は目安であり、それを保証するものではありません。実際の気象条件や設置条件、敷地環境等により売電収入は異なります。
※売電価格は32円 (税別) で20年間固定となります。

■ローンシミュレーション

建物本体価格=1,480万円 (税別)

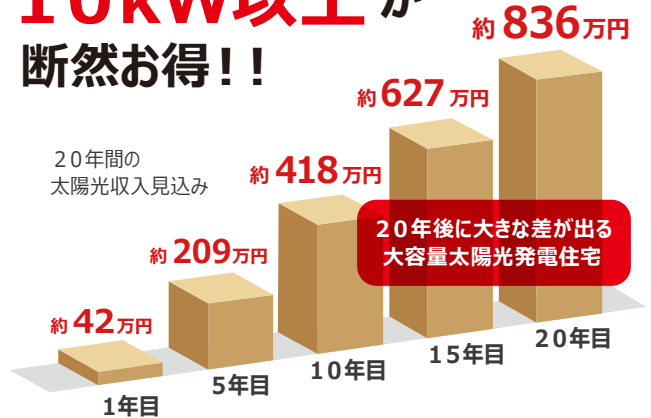
住宅ローン1,480万円借入 月々の返済額 **40,244円**
※ボーナスなし、金利0.775%、35年ローン

太陽光発電システム 10.08kWの売電収入 月平均の売電収入 **34,836円**

月々のご返済 月平均の売電収入
40,244円 - 34,836円 = 月々のお支払い **5,408円**

当初20年間この金額!

太陽光パネルを搭載するなら、
10kW以上が
断然お得!!



20年間で **約836万円**
の太陽光収入



表示本体価格にプラス58万円 (税別) で、G仕様へのグレードアップも可能です。